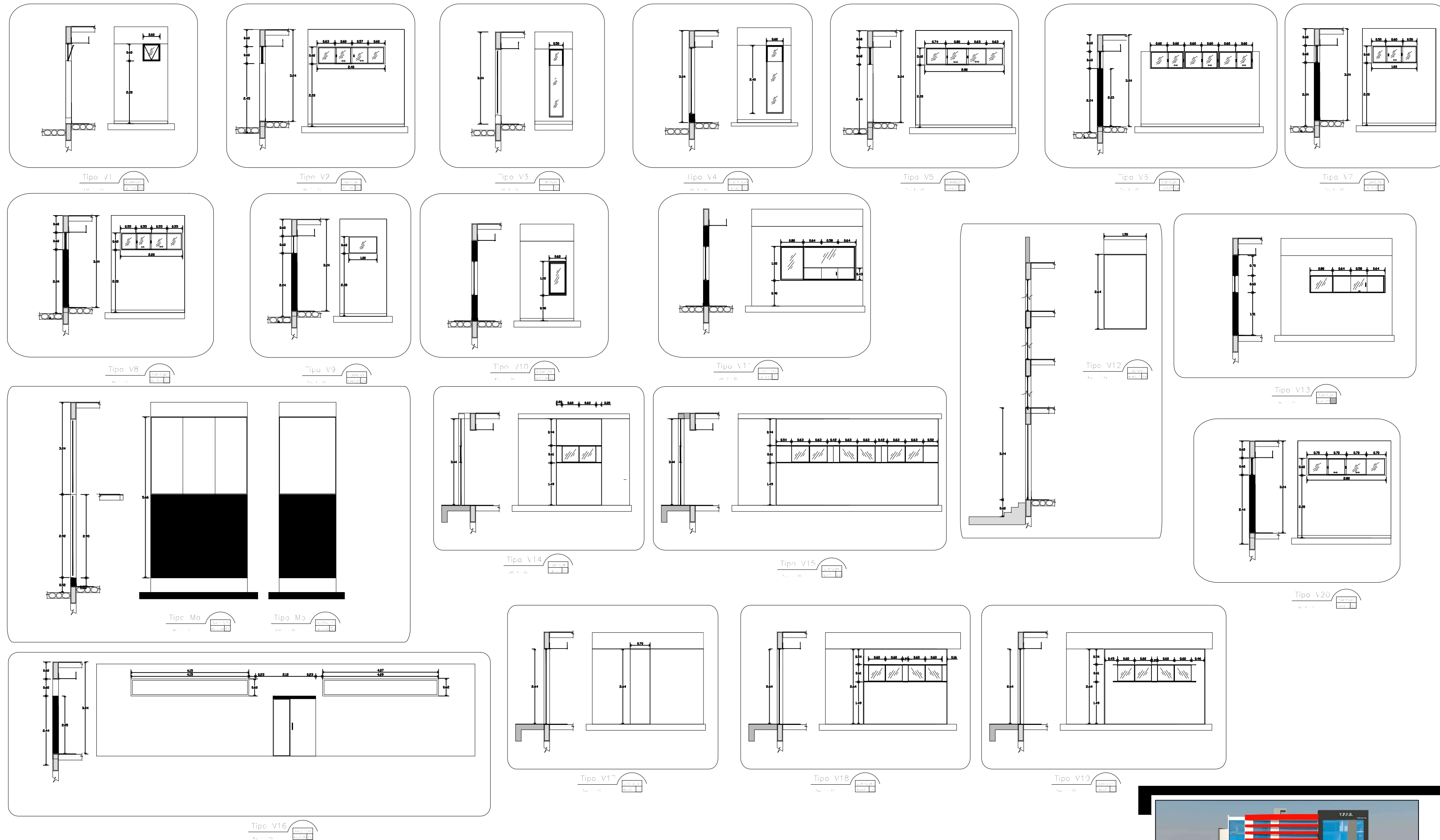


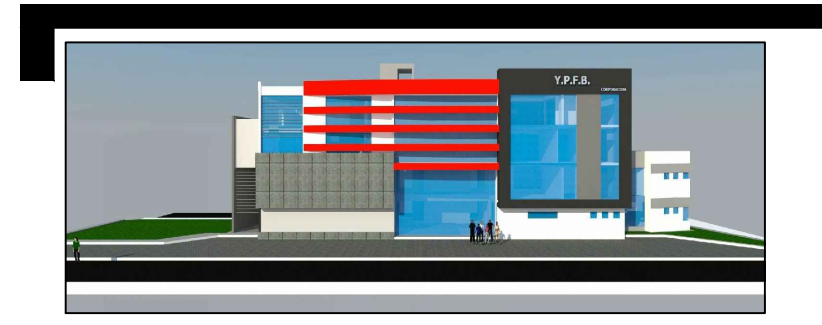
Detalle de Ventanas



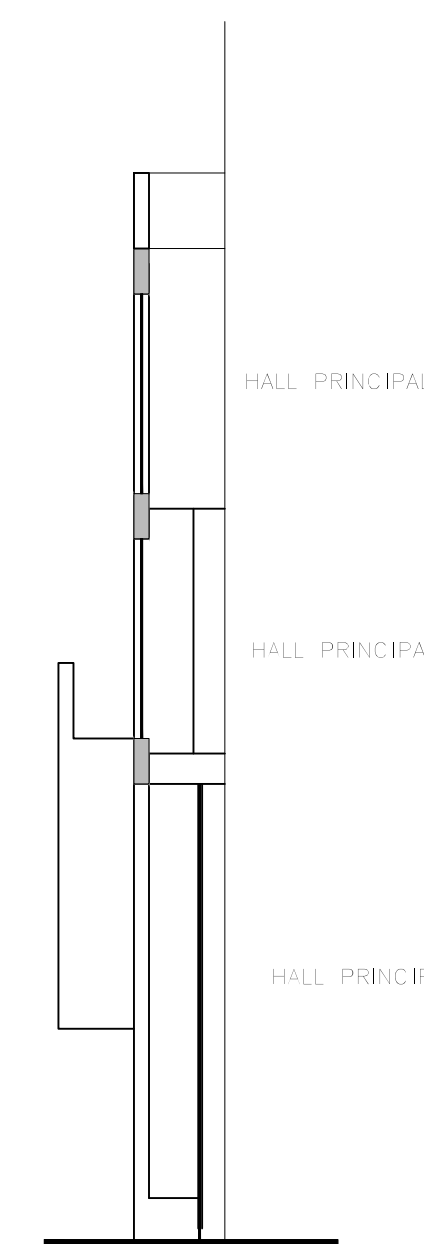
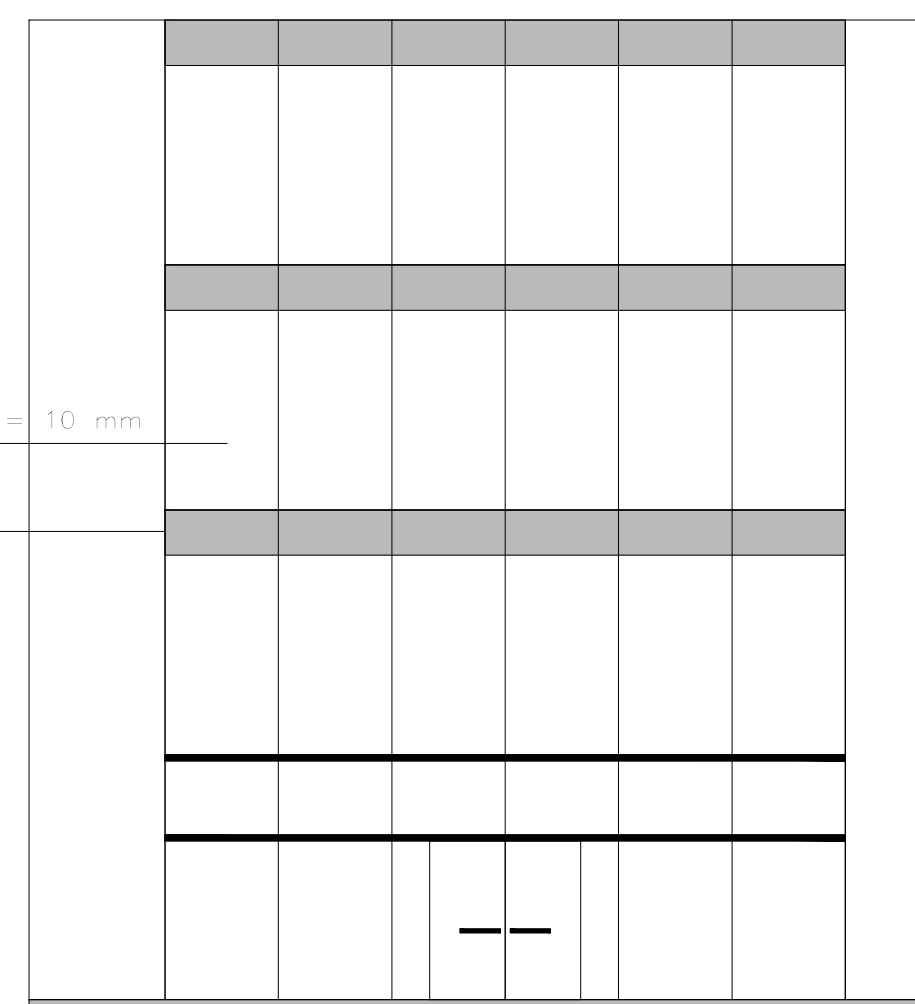
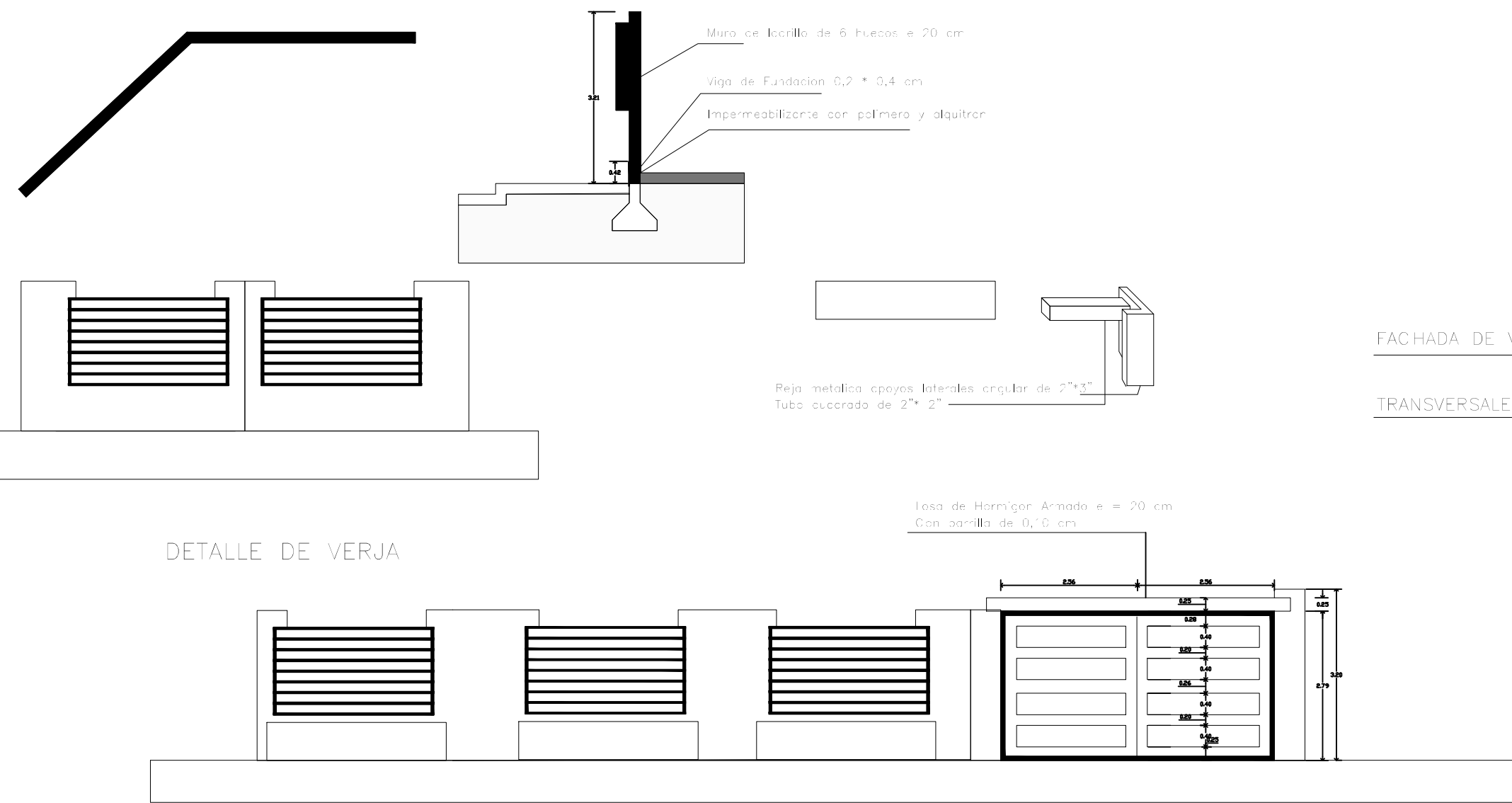
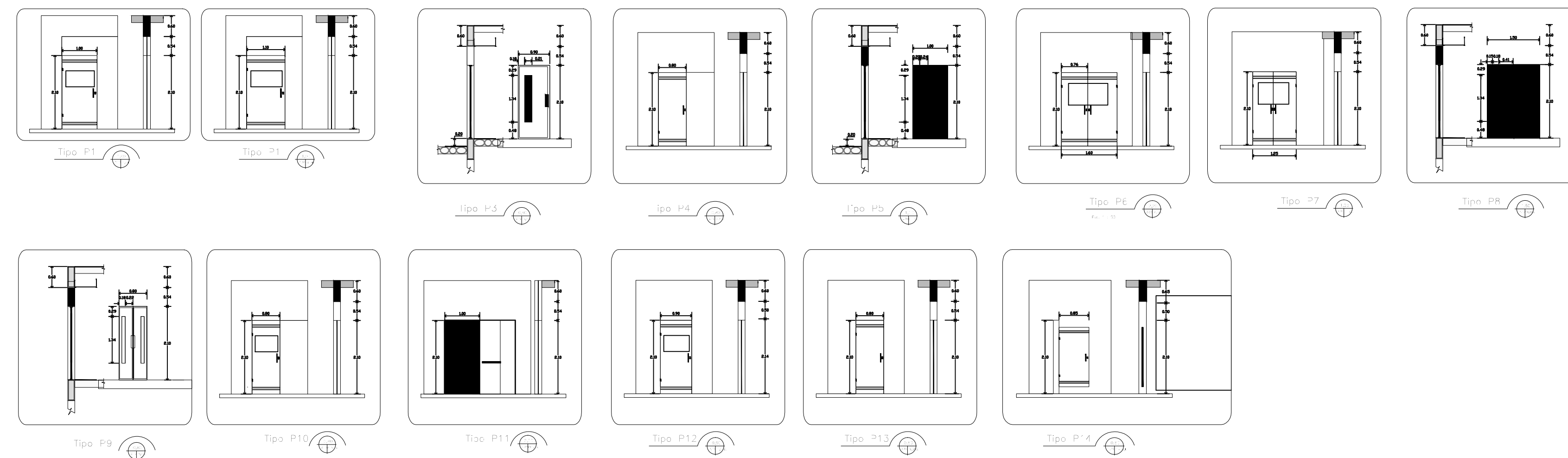
DETALLE DE VENTANAS

Esc. 1: 100

ESTUDIO A DISEÑO FINAL CONSTRUCCIÓN NUEVAS OFICINAS DTCT



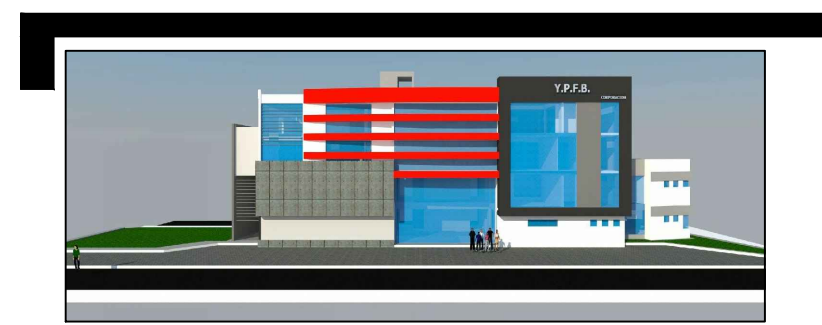
Detalle de Puertas



DETALLE DE PUERTAS

Esc. 1: 100

ESTUDIO A DISEÑO FINAL CONSTRUCCIÓN NUEVAS OFICINAS DTCT



CARACTER		"ESTUDIO A DISEÑO FINAL CONSTRUCCIÓN NUEVAS OFICINAS DTCT"	
PROPIETARIOS			
		YACIMIENTOS PETROLÍFEROS FISCALES BOLIVIANOS	
SUPERFICIE		Sup. Planta Baja 452,164 m2 Sup. Primer Piso 472,784 m2 Sup. Segundo Piso 431,652 m2 Sup. Tercer Piso 409,077 m2 TOTAL 1365,677 M2	LAMINA 12 / 13
EJECUTO		UBICACION 	
APROBACION D.O.T.			
		COD. CATASTRAL:	
		FECHA: TJA - FEBRERO DE 2015	
		ESCALA: INDICADAS	
		ZONA: EL PORTILLO	
		REGISTRO C.A.T.:	
SELLO:			