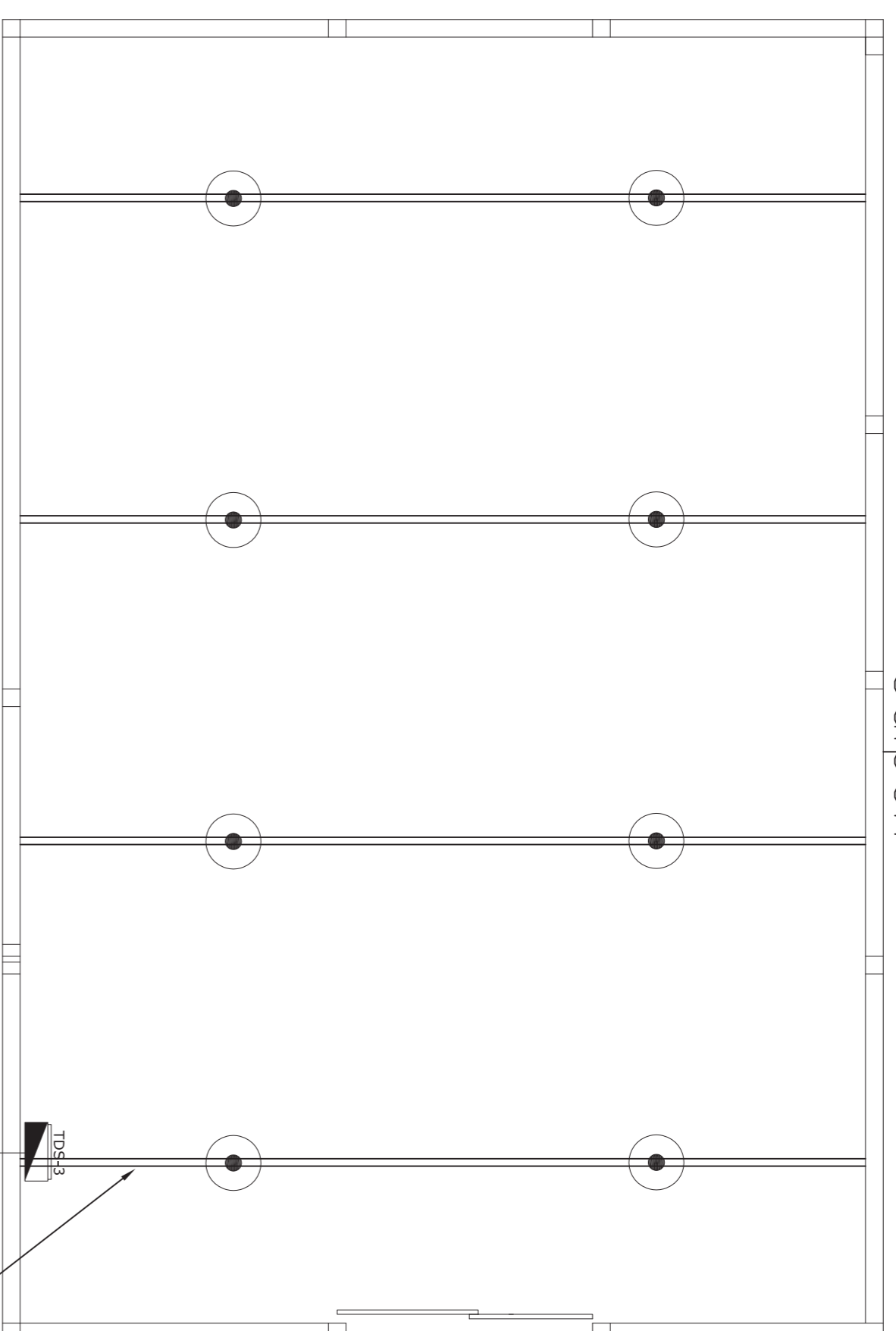
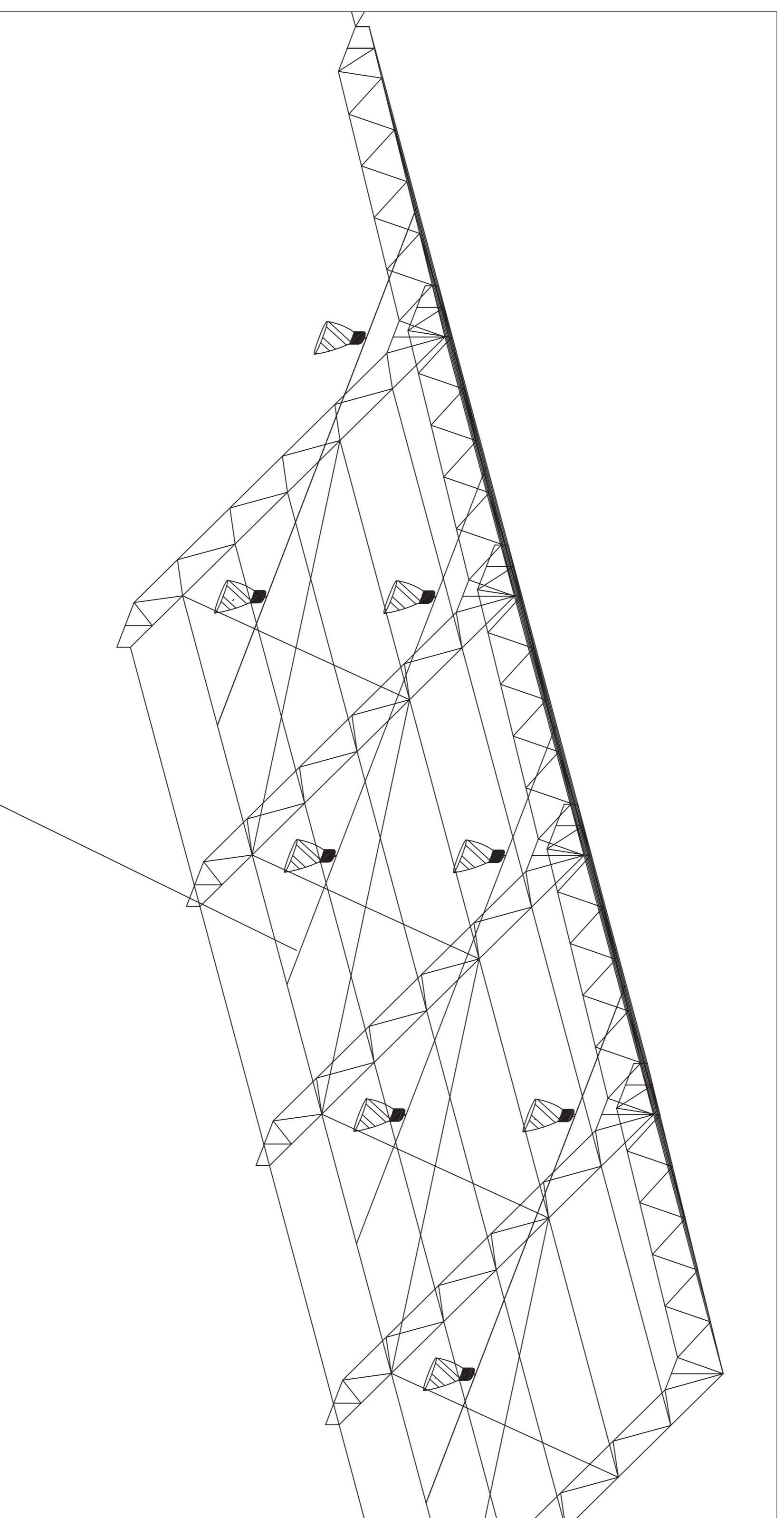
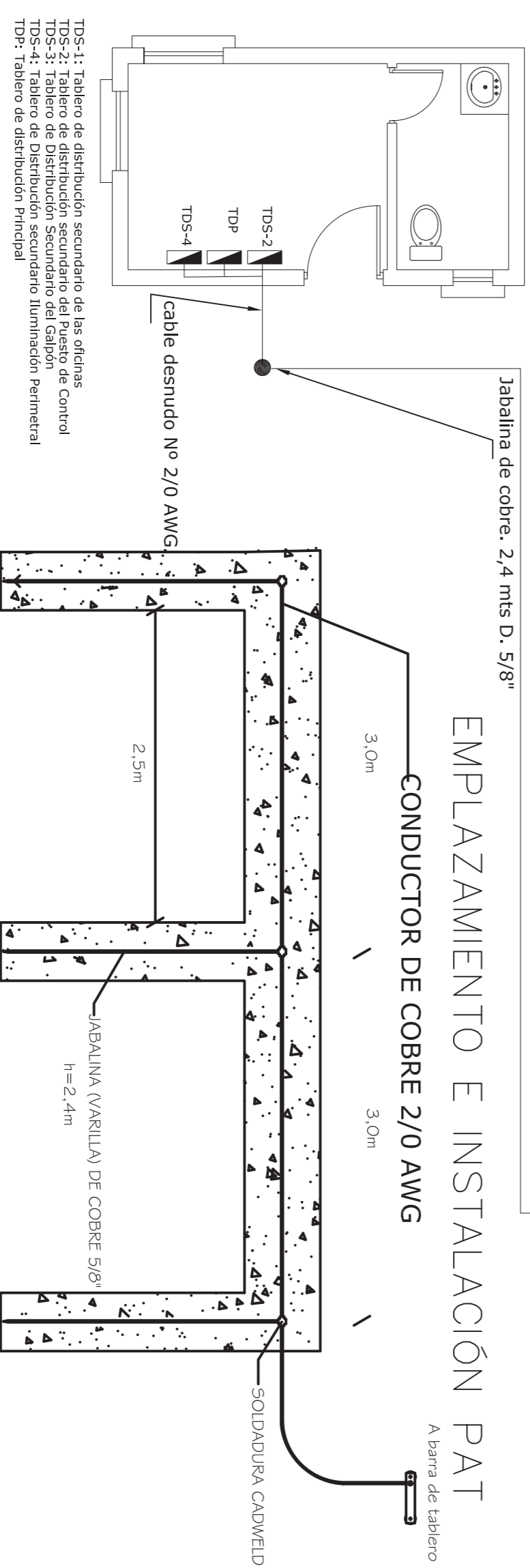
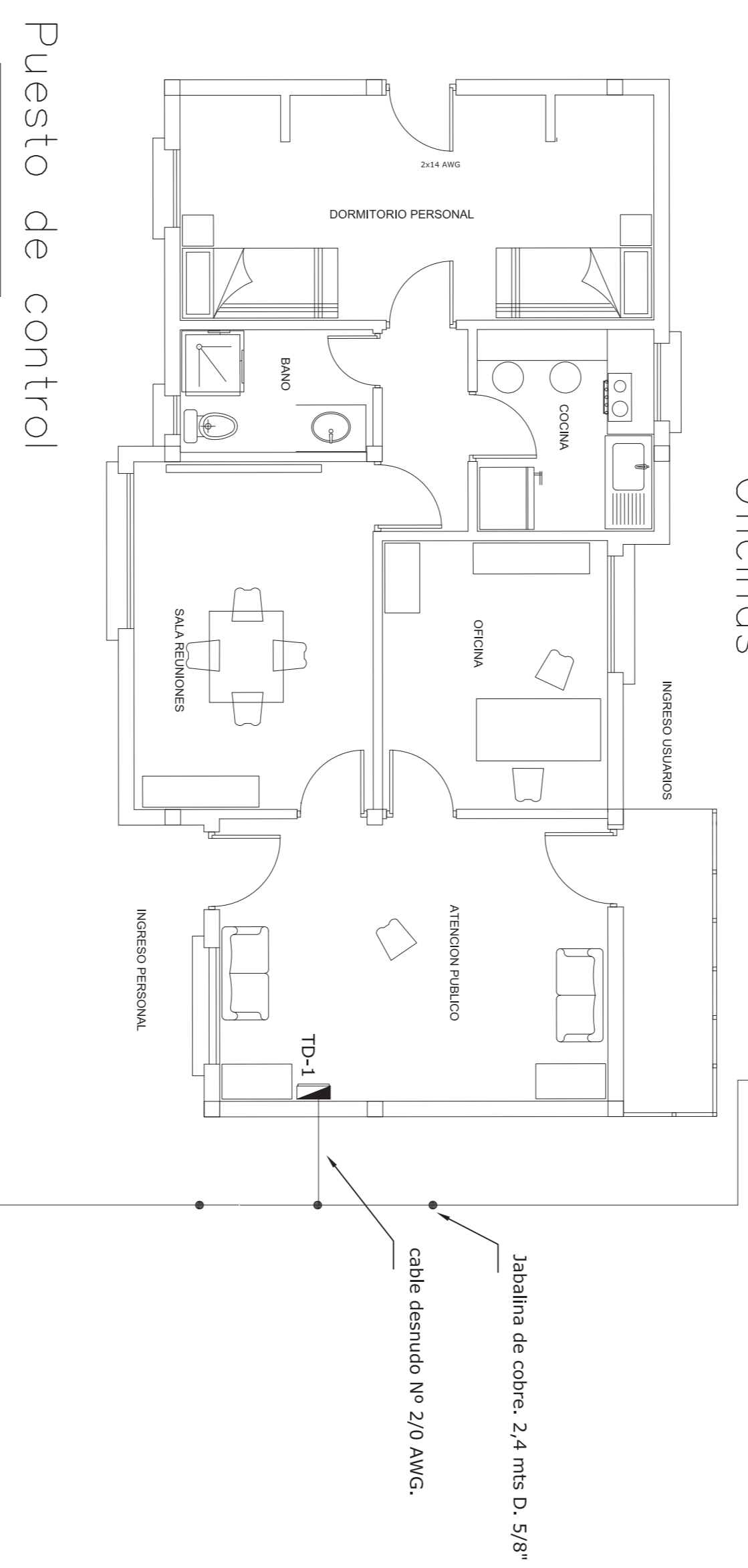
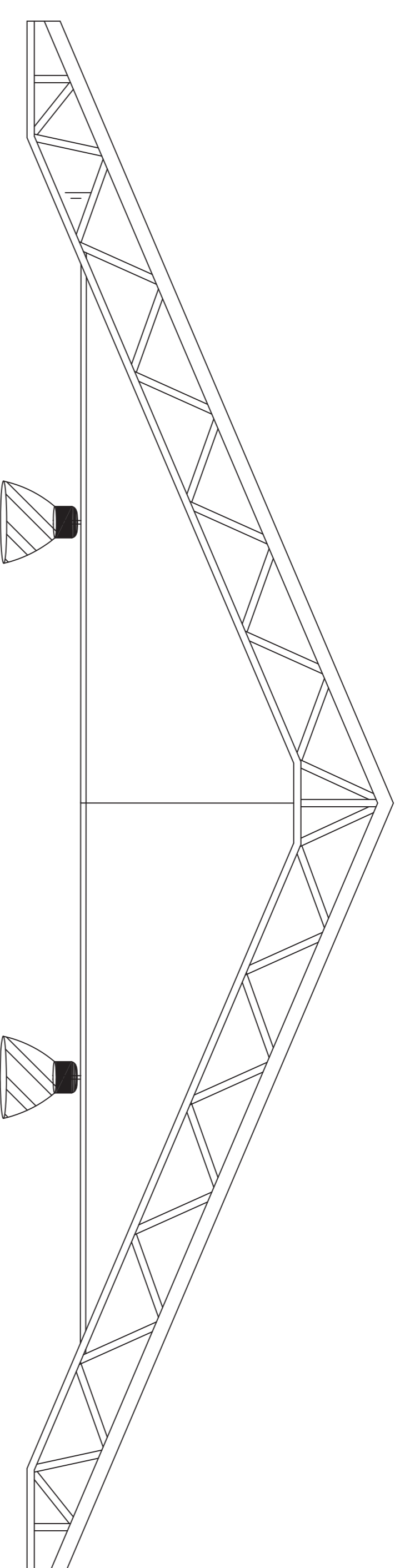


SISTEMA DE ATERRAMIENTO

Galpón



DETALLE DE INSTALACIÓN LUMINARIA



CONSULTOR DE LINEA:		DIRECTOR GAS VIRTUAL		UBICACION:		PROPIETARIO:		OBRA:	
				DEPARTAMENTO	POTOSI	YACIMIENTOS PETROLIFEROS		PROYECTO CONSTRUCCION DE OBRAS CIVILES	
				PROVINCIA	DEPARTAMENTO	FISCALES BOLIVIANOS		COMPLEMENTARIAS DE ESR LLALLAGUA - PROYECTO GNL	
				MUNICIPIO	LLALLAGUA	GERENCIA NACIONAL DE REDES DE GAS Y DUCTOS		DESCRIPCION:	
						DIRECCION GAS VIRTUAL		DETALLE DE ATERRAMIENTO E INSTALACION DE LUMINARIAS	
								ESPECIALIDAD:	FECHA:
								ELECTRICO	MAYO 2015
								ESCALA:	LÁMINA:
								S/E	3 / 5