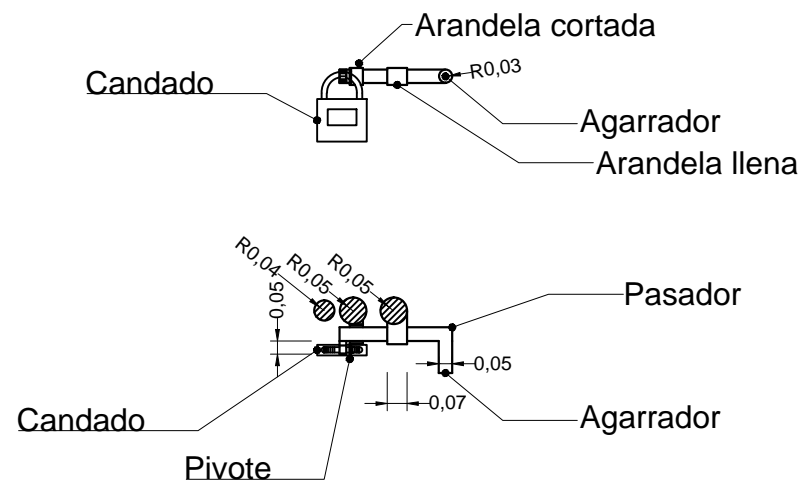


**DETALLE PORTON DE INGRESO
VISTA DESDE EL INTERIOR
ESC. 1:60**

**DETALLE PORTON DE INGRESO
VISTA DESDE EL EXTERIOR
ESC. 1:60**



**DETALLE DE CERROJO - PASAJOR
ESC.1:150**

**DETALLE - MURO Y PORTON DE INGRESO
ESC. 1:50**

DIMENSIONES EN METROS	CONSULTOR DE LINEA:	DIRECTOR GAS VIRTUAL	UBICACION:		PROPIETARIO: YACIMIENTOS PETROLIFEROS FISCALES BOLIVIANOS GERENCIA NACIONAL DE REDES DE GAS Y DUCTOS DIRECCION GAS VIRTUAL	OBRA: PROYECTO CONSTRUCCION DE OBRAS CIVILES COMPLEMENTARIAS DE ESR LLALLAGUA - PROYECTO GNL							
	ARQUITECTO RESPONSABLE	SELLO	DEPARTAMENTO	ORURO		DESCRIPCION:	DETALLES COSNTRUCTIVOS						
			PROVINCIA	RAFAEL BUSTILLO		ESPECIALIDAD:	ARQUITECTURA	FECHA:	MAYO / 2015	ESCALA:	INDICADAS	LAMINA:	6/9
			MUNICIPIO	LLALLAGUA									