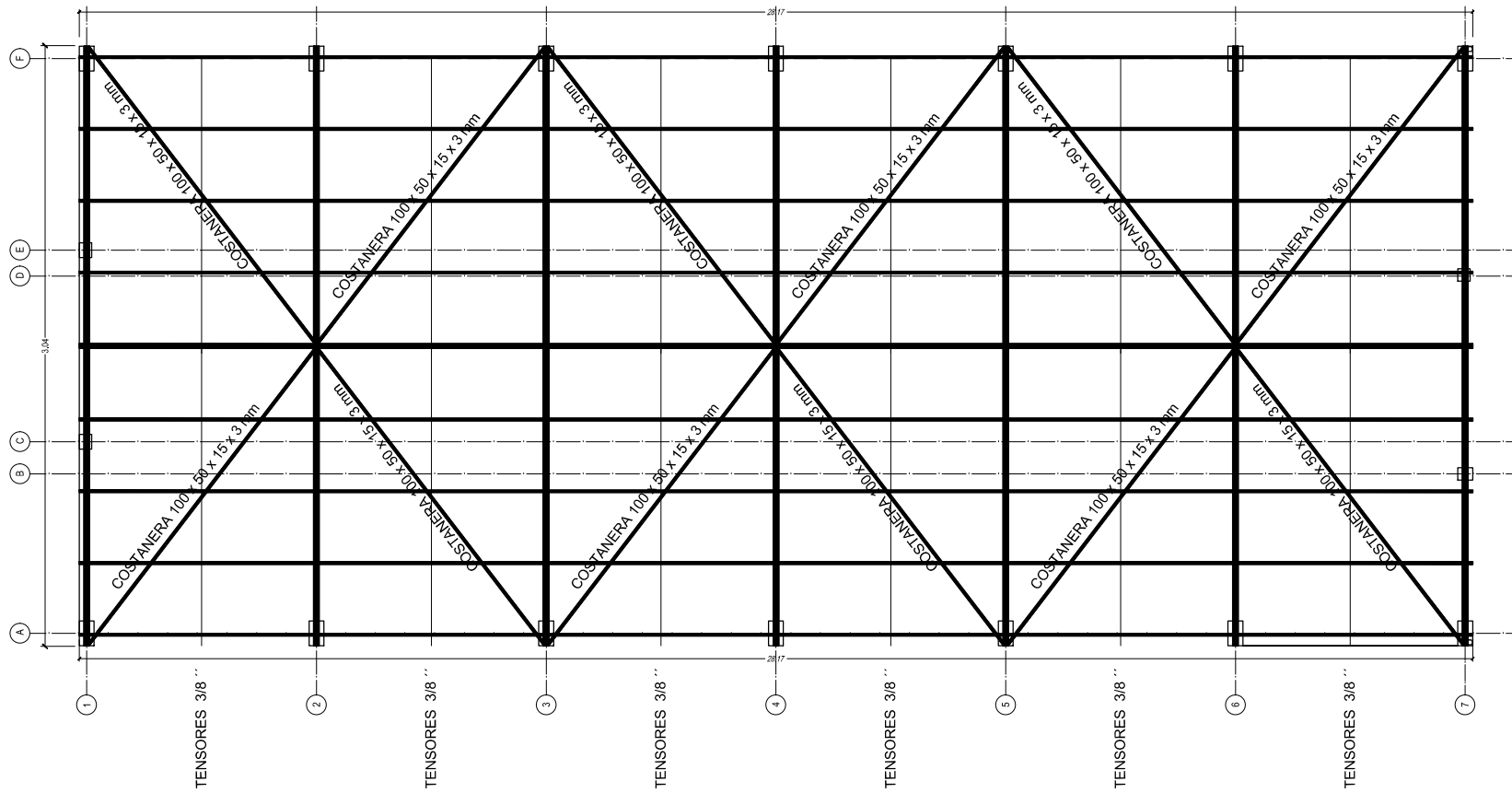


# PLANO PLANTA ARRIOSTRAMIENTO CERCHAS METÁLICAS



<b>NOTAS:</b>	
- Revisión de memorias	
Resistencia característica de Heringon a Compresión:	fu = 210 kg/cm <sup>2</sup>
Resistencia característica de Heringon a Tracción:	ft = 300 kg/cm <sup>2</sup>
Resistencia característica de cerchas metálicas a tracción:	ft = 300 kg/cm <sup>2</sup>
Tipo de Sábalo:	ETDS Tipo de Perno: ASTM A325
- Método de cálculo:	
Análisis estructural:	Método Elementos Finitos SAP2000
Diseño estructural:	CSA S16, EHC
- Programa utilizado:	
Modelo:	P. 1.0.0.0.0
Cálculos y tipos:	P. 1.0.0.0.0
D.S. Cualquier modificación al presente documento es responsabilidad del Cliente	

## DIMENSION DE LA CUBIERTA 2 AGUAS CERCHA TIPO

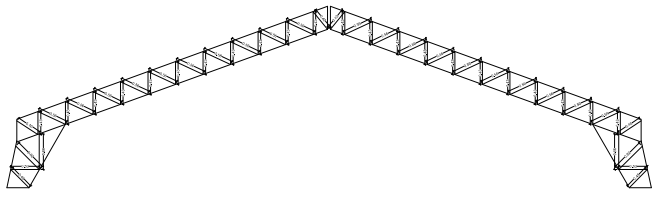
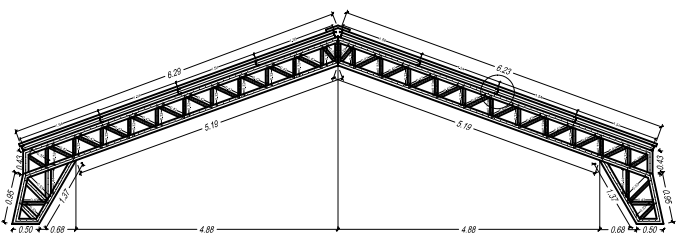


DIAGRAMA JAVIER VAZQUEZ@YAGUAPROJECT.COM

<b>PROYECTO:</b>		
TINGLADO Y OBRAS MENORES EN DEPÓSITO DE YPFB ZONA SAGRADA FAMILIA SALIDA A CBBA SUCRE		
<b>FECHA:</b>	<b>ESCALA:</b>	<b>LÁMINA:</b>
SUCRE, NOVIEMBRE DE 2013	1:50	4 DE 6