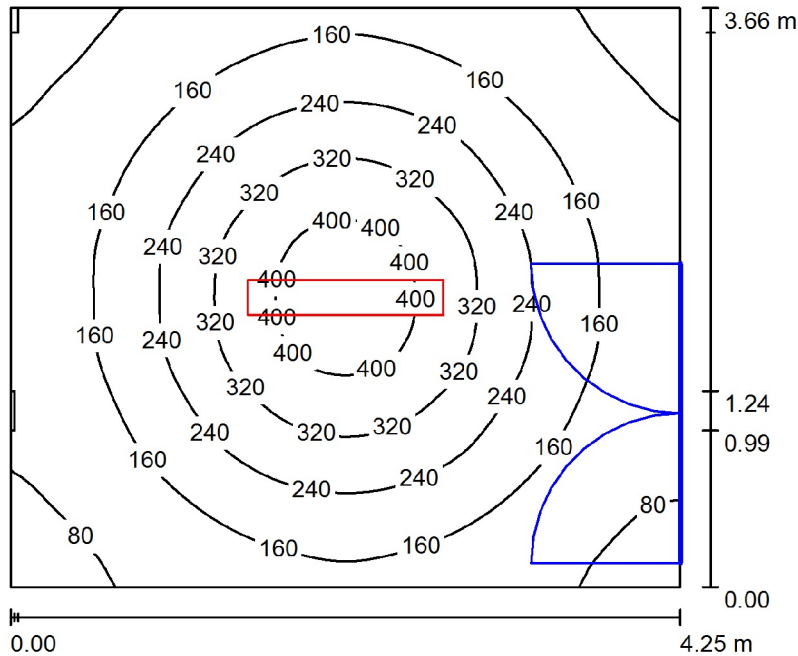




**Deposito de Materiales / Resumen**



Altura del local: 2.700 m, Altura de montaje: 2.700 m, Factor mantenimiento: 0.80

Valores en Lux, Escala 1:48

Superficie	ρ [%]	E <sub>m</sub> [lx]	E <sub>min</sub> [lx]	E <sub>max</sub> [lx]	E <sub>min</sub> / E <sub>m</sub>
Plano útil	/	197	56	441	0.282
Suelo	20	156	80	237	0.515
Techo	70	27	19	33	0.691
Paredes (4)	50	56	15	131	/

**Plano útil:**

Altura: 0.800 m  
 Trama: 64 x 64 Puntos  
 Zona marginal: 0.000 m

**Lista de piezas - Luminarias**

N°	Pieza	Designación (Factor de corrección)	Φ (Luminaria) [lm]	Φ (Lámparas) [lm]	P [W]
1	1	Luminaria Fluorescente 2 x 40 [W] (1.000)	4095	6400	80.0
*Especificaciones técnicas modificadas			Total: 4095	Total: 6400	80.0

Valor de eficiencia energética: 5.14 W/m<sup>2</sup> = 2.61 W/m<sup>2</sup>/100 lx (Base: 15.56 m<sup>2</sup>)



## Deposito de Materiales / Resultados luminotécnicos

Flujo luminoso total: 4095 lm  
 Potencia total: 80.0 W  
 Factor mantenimiento: 0.80  
 Zona marginal: 0.000 m

Superficie	Intensidades lumínicas medias [lx]			Grado de reflexión [%]	Densidad lumínica media [cd/m <sup>2</sup> ]
	directo	indirecto	total		
Plano útil	173	23	197	/	/
Suelo	125	31	156	20	9.93
Techo	0.00	27	27	70	6.02
Pared 1	21	26	48	50	7.62
Pared 2	34	27	61	50	9.73
Pared 3	26	25	51	50	8.11
Pared 4	34	27	61	50	9.70

Simetrías en el plano útil

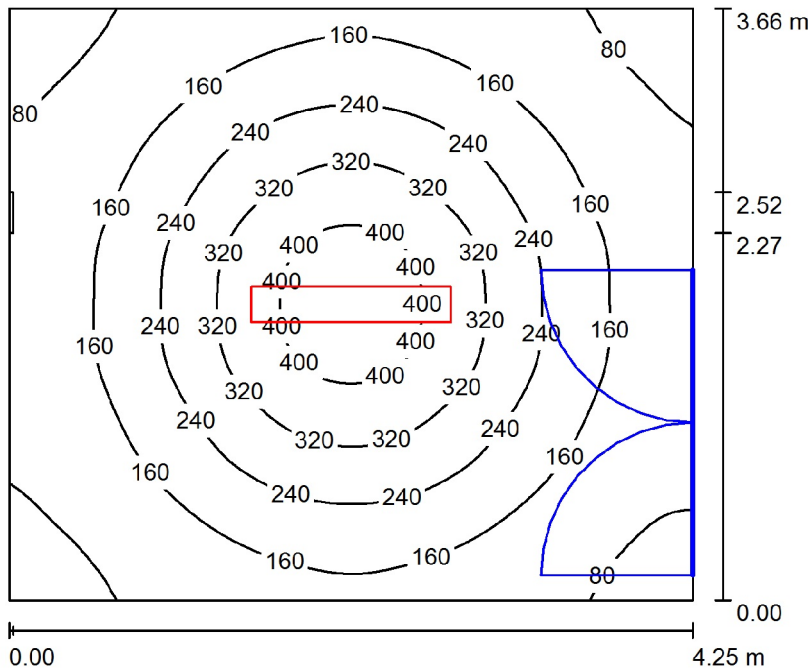
$E_{\min} / E_m$ : 0.282 (1:4)

$E_{\min} / E_{\max}$ : 0.126 (1:8)

Valor de eficiencia energética:  $5.14 \text{ W/m}^2 = 2.61 \text{ W/m}^2/100 \text{ lx}$  (Base:  $15.56 \text{ m}^2$ )



**Deposito de Activos Fijos / Resumen**



Altura del local: 2.700 m, Altura de montaje: 2.700 m, Factor mantenimiento: 0.80

Valores en Lux, Escala 1:47

Superficie	$\rho$ [%]	$E_m$ [lx]	$E_{min}$ [lx]	$E_{max}$ [lx]	$E_{min} / E_m$
Plano útil	/	197	55	440	0.279
Suelo	20	156	85	237	0.544
Techo	70	27	18	34	0.684
Paredes (5)	50	56	18	129	/

**Plano útil:**

Altura: 0.800 m  
 Trama: 64 x 64 Puntos  
 Zona marginal: 0.000 m

**Lista de piezas - Luminarias**

N°	Pieza	Designación (Factor de corrección)	$\Phi$ (Luminaria) [lm]	$\Phi$ (Lámparas) [lm]	P [W]
1	1	Luminaria Fluorescente 2 x 40 [W] (1.000)	4095	6400	80.0

\*Especificaciones técnicas modificadas

Total: 4095      Total: 6400      80.0

Valor de eficiencia energética:  $5.14 \text{ W/m}^2 = 2.61 \text{ W/m}^2/100 \text{ lx}$  (Base:  $15.55 \text{ m}^2$ )



### Deposito de Activos Fijos / Resultados luminotécnicos

Flujo luminoso total: 4095 lm  
 Potencia total: 80.0 W  
 Factor mantenimiento: 0.80  
 Zona marginal: 0.000 m

Superficie	Intensidades lumínicas medias [lx]			Grado de reflexión [%]	Densidad lumínica media [cd/m <sup>2</sup> ]
	directo	indirecto	total		
Plano útil	173	23	197	/	/
Suelo	125	30	156	20	9.91
Techo	0.00	27	27	70	5.98
Pared 1	34	27	61	50	9.67
Pared 2	21	25	47	50	7.42
Pared 3	34	27	60	50	9.62
Pared 4	23	27	50	50	7.94
Pared 4_1	30	27	56	50	8.98

Simetrías en el plano útil

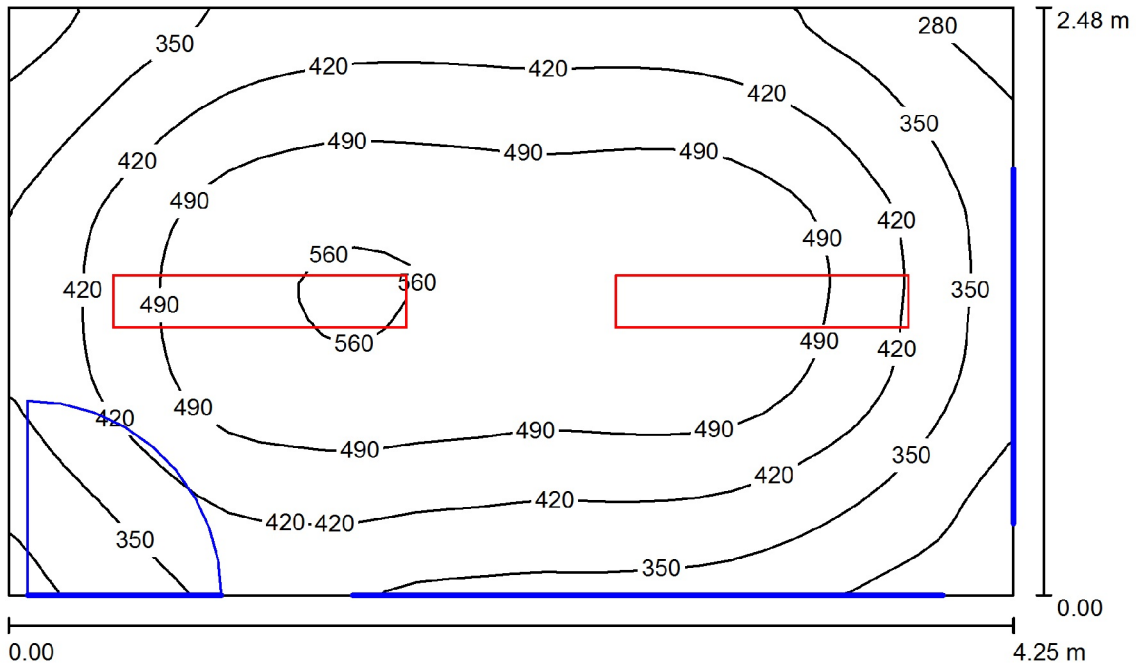
$E_{\min} / E_m$ : 0.279 (1:4)

$E_{\min} / E_{\max}$ : 0.125 (1:8)

Valor de eficiencia energética:  $5.14 \text{ W/m}^2 = 2.61 \text{ W/m}^2/100 \text{ lx}$  (Base:  $15.55 \text{ m}^2$ )



Despacho de Materiales / Resumen



Altura del local: 2.700 m, Altura de montaje: 2.700 m, Factor mantenimiento: 0.80

Valores en Lux, Escala 1:32

Superficie	$\rho$ [%]	$E_m$ [lx]	$E_{min}$ [lx]	$E_{max}$ [lx]	$E_{min} / E_m$
Plano útil	/	432	239	567	0.553
Suelo	20	324	230	385	0.710
Techo	70	63	44	77	0.694
Paredes (4)	50	161	40	378	/

**Plano útil:**

Altura: 0.800 m  
 Trama: 32 x 32 Puntos  
 Zona marginal: 0.000 m

**Lista de piezas - Luminarias**

N°	Pieza	Designación (Factor de corrección)	$\Phi$ (Luminaria) [lm]	$\Phi$ (Lámparas) [lm]	P [W]
1	2	Luminaria Fluorescente 2 x 40 [W] (1.000)	4095	6400	80.0

\*Especificaciones técnicas modificadas

Total: 8190      Total: 12800      160.0

Valor de eficiencia energética:  $16.54 \text{ W/m}^2 = 3.82 \text{ W/m}^2/100 \text{ lx}$  (Base:  $10.52 \text{ m}^2$ )



## Despacho de Materiales / Resultados luminotécnicos

Flujo luminoso total: 8190 lm  
 Potencia total: 160.0 W  
 Factor mantenimiento: 0.80  
 Zona marginal: 0.000 m

Superficie	Intensidades lumínicas medias [lx]			Grado de reflexión [%]	Densidad lumínica media [cd/m <sup>2</sup> ]
	directo	indirecto	total		
Plano útil	370	63	432	/	/
Suelo	249	75	324	20	21
Techo	0.00	63	63	70	14
Pared 1	84	67	150	50	24
Pared 2	80	63	143	50	23
Pared 3	108	62	170	50	27
Pared 4	110	69	179	50	28

Simetrías en el plano útil

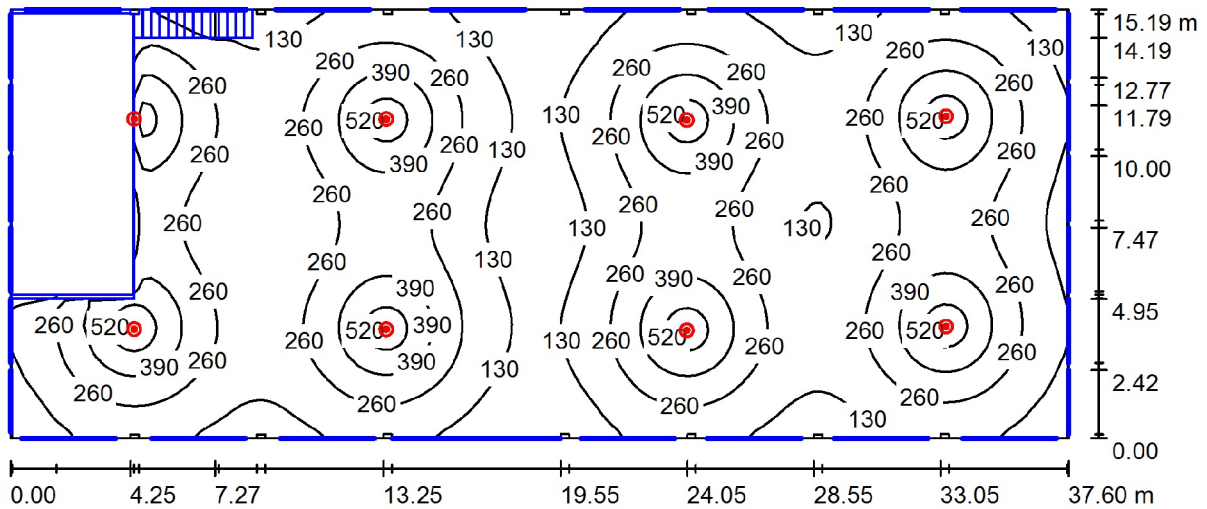
$E_{\min} / E_m$ : 0.553 (1:2)

$E_{\min} / E_{\max}$ : 0.422 (1:2)

Valor de eficiencia energética:  $16.54 \text{ W/m}^2 = 3.82 \text{ W/m}^2/100 \text{ lx}$  (Base:  $10.52 \text{ m}^2$ )



**Galpon / Resumen**



Altura del local: 8.000 m, Altura de montaje: 6.900 m, Factor mantenimiento: 0.80

Valores en Lux, Escala 1:269

Superficie	$\rho$ [%]	$E_m$ [lx]	$E_{min}$ [lx]	$E_{max}$ [lx]	$E_{min} / E_m$
Plano útil	/	247	12	625	0.049
Suelo	43	220	2.16	484	0.010
Techo	12	5.71	0.29	24	0.052
Paredes (38)	34	57	0.44	178	/

**Plano útil:**

Altura: 0.800 m  
 Trama: 128 x 128 Puntos  
 Zona marginal: 0.000 m

**Lista de piezas - Luminarias**

N°	Pieza	Designación (Factor de corrección)	$\Phi$ (Luminaria) [lm]	$\Phi$ (Lámparas) [lm]	P [W]
1	8	Philips MEGALUX 4ME450 P-MB 1xSON250W CON +9ME100 R D450 (Tipo 1)* (1.000)	22950	27000	250.0
*Especificaciones técnicas modificadas			Total: 183600	Total: 216000	2000.0

Valor de eficiencia energética:  $3.50 \text{ W/m}^2 = 1.42 \text{ W/m}^2/100 \text{ lx}$  (Base:  $571.27 \text{ m}^2$ )



## Galpon / Resultados luminotécnicos

Flujo luminoso total: 183600 lm  
 Potencia total: 2000.0 W  
 Factor mantenimiento: 0.80  
 Zona marginal: 0.000 m

Superficie	Intensidades lumínicas medias [lx]			Grado de reflexión [%]	Densidad lumínica media [cd/m <sup>2</sup> ]
	directo	indirecto	total		
Plano útil	234	12	247	/	/
Suelo	207	13	220	43	30
Techo	0.00	5.71	5.71	12	0.22
Pared 1	29	36	65	34	7.04
Pared 1_1	30	44	74	34	8.00
Pared 1_2	31	43	73	34	7.92
Pared 1_3	3.29	39	42	34	4.58
Pared 1_4	32	40	72	34	7.77
Pared 1_5	29	42	70	34	7.60
Pared 1_6	28	41	69	34	7.45
Pared 1_7	28	35	63	34	6.78
Pared 1_8	0.00	0.66	0.66	34	0.07
Pared 2	29	39	69	34	7.44
Pared 2_1	16	33	49	34	5.34
Pared 2_2	17	36	53	34	5.79
Pared 2_3	30	39	69	34	7.46
Pared 2_4	18	33	50	34	5.46
Pared 2_5	0.00	1.03	1.03	34	0.11
Pared 2_6	0.00	1.38	1.38	34	0.15
Pared 2_7	18	36	54	34	5.87
Pared 2_8	0.00	1.25	1.25	34	0.14
Pared 2_9	0.00	3.06	3.06	34	0.33
Pared 3	31	35	66	34	7.17
Pared 3_1	31	41	71	34	7.73
Pared 3_2	27	42	70	34	7.54
Pared 3_3	30	40	70	34	7.58
Pared 3_4	22	38	60	34	6.48
Pared 3_5	31	43	73	34	7.92



## Galpon / Resultados luminotécnicos

Superficie	Intensidades lumínicas medias [lx]			Grado de reflexión [%]	Densidad lumínica media [cd/m <sup>2</sup> ]
	directo	indirecto	total		
Pared 3_6	17	40	56	34	6.11
Pared 3_7	2.93	26	29	34	3.13
Pared 3_8	0.00	0.48	0.48	34	0.05
Pared 4	0.93	20	21	34	2.31
Pared 4_1	29	39	68	34	7.32
Pared 4_2	0.00	5.19	5.19	34	0.56
Pared 4_3	2.68	29	32	34	3.41
Pared 4_4	2.35	32	34	34	3.71
Pared 4_5	0.94	20	21	34	2.23
Pared 4_6	0.00	0.44	0.44	34	0.05
Pared 4_7	0.92	23	24	34	2.63
Pared 4_8	0.00	2.15	2.15	34	0.23
Pared 4_9	0.00	1.82	1.82	34	0.20

Simetrías en el plano útil

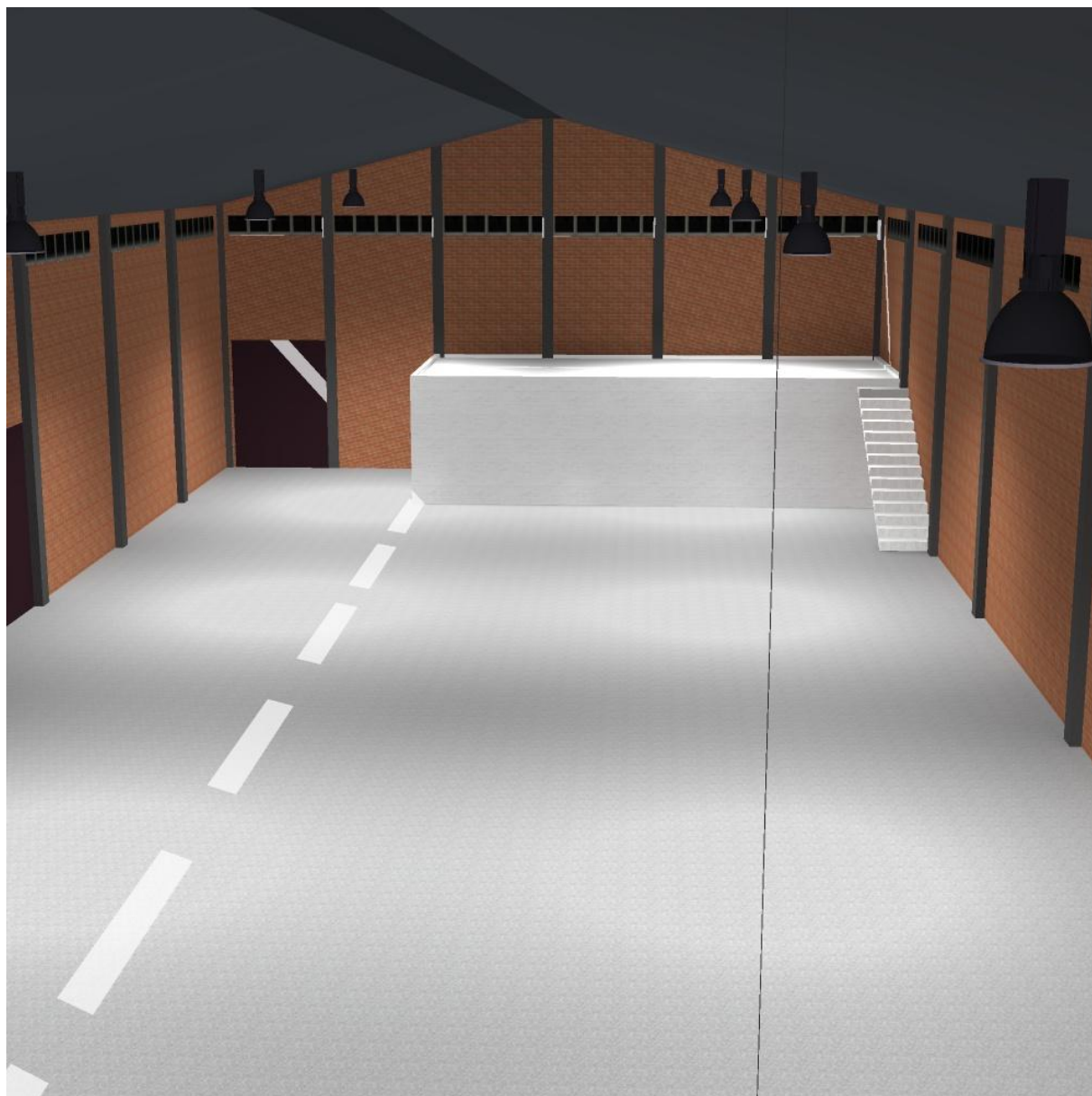
$E_{\min} / E_{\max}$ : 0.049 (1:20)

$E_{\min} / E_{\max}$ : 0.019 (1:52)

Valor de eficiencia energética:  $3.50 \text{ W/m}^2 = 1.42 \text{ W/m}^2/100 \text{ lx}$  (Base:  $571.27 \text{ m}^2$ )

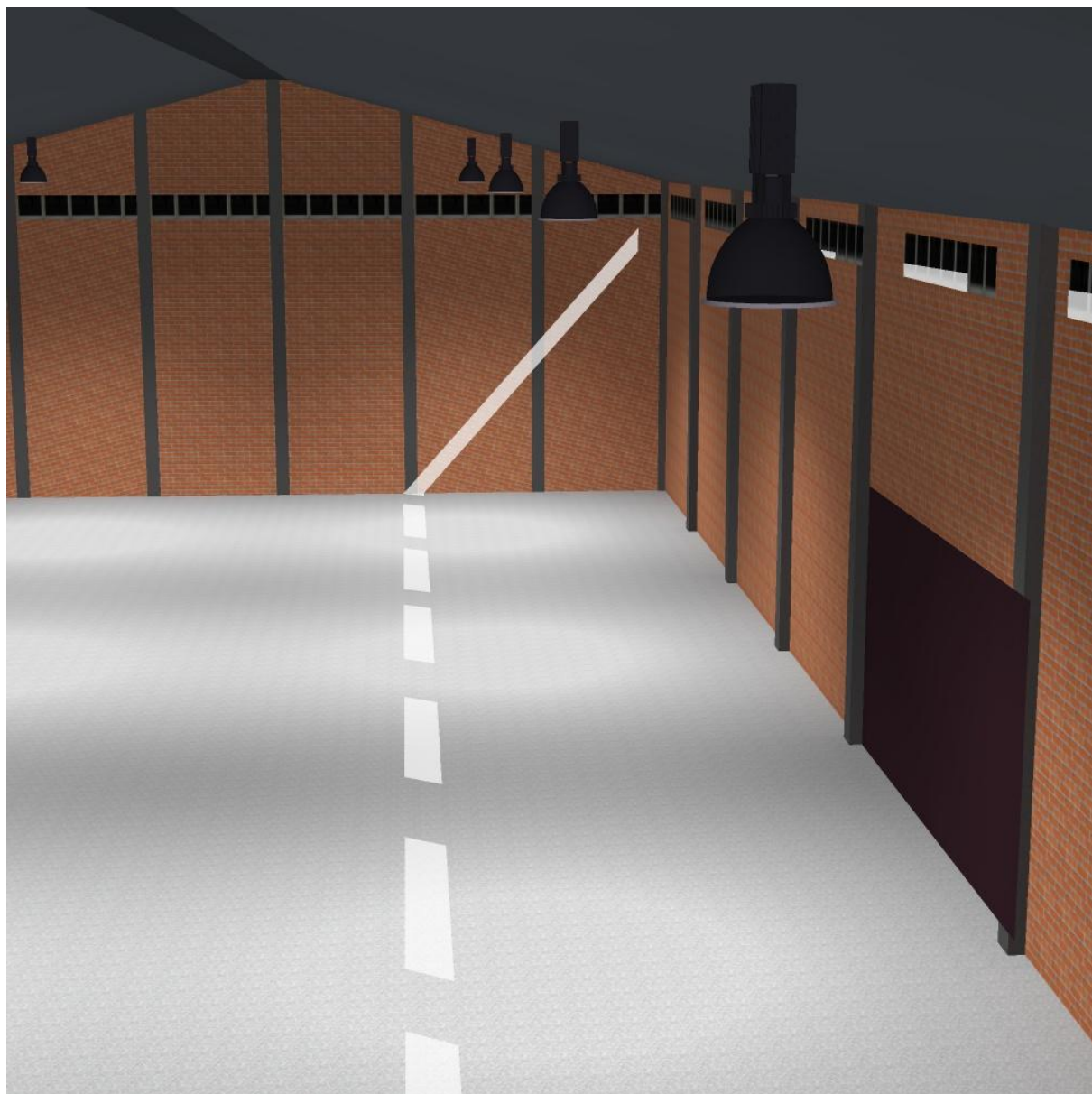


Galpon / Rendering (procesado) en 3D





**Galpon / Rendering (procesado) en 3D**



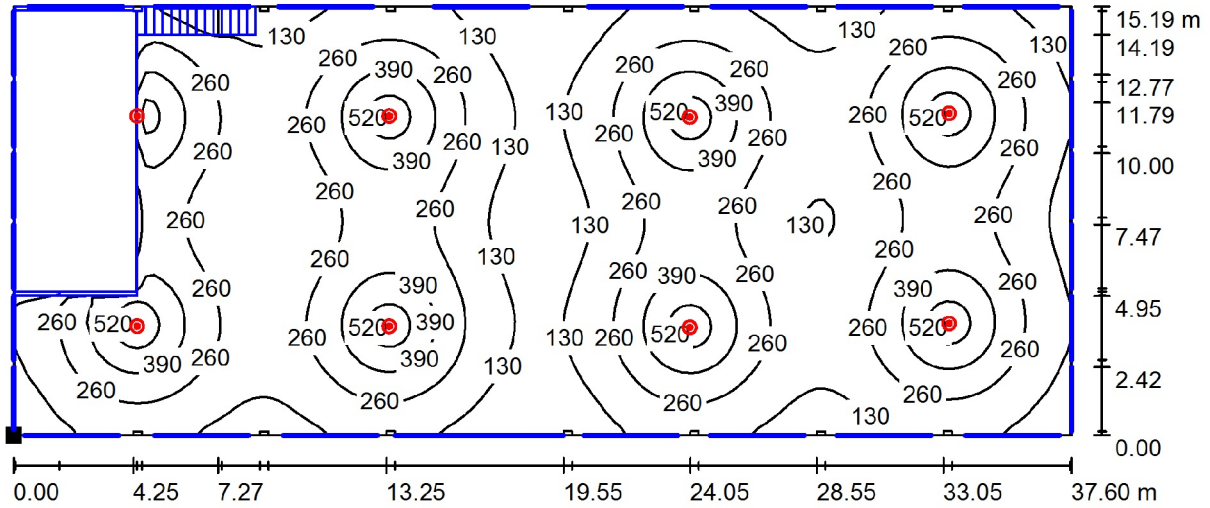


**Galpon / Rendering (procesado) en 3D**





Galpon / Plano útil / Isolíneas (E)



Valores en Lux, Escala 1 : 269

Situación de la superficie en el local:  
Punto marcado:



Trama: 128 x 128 Puntos

$E_m$  [lx]  
247

$E_{min}$  [lx]  
12

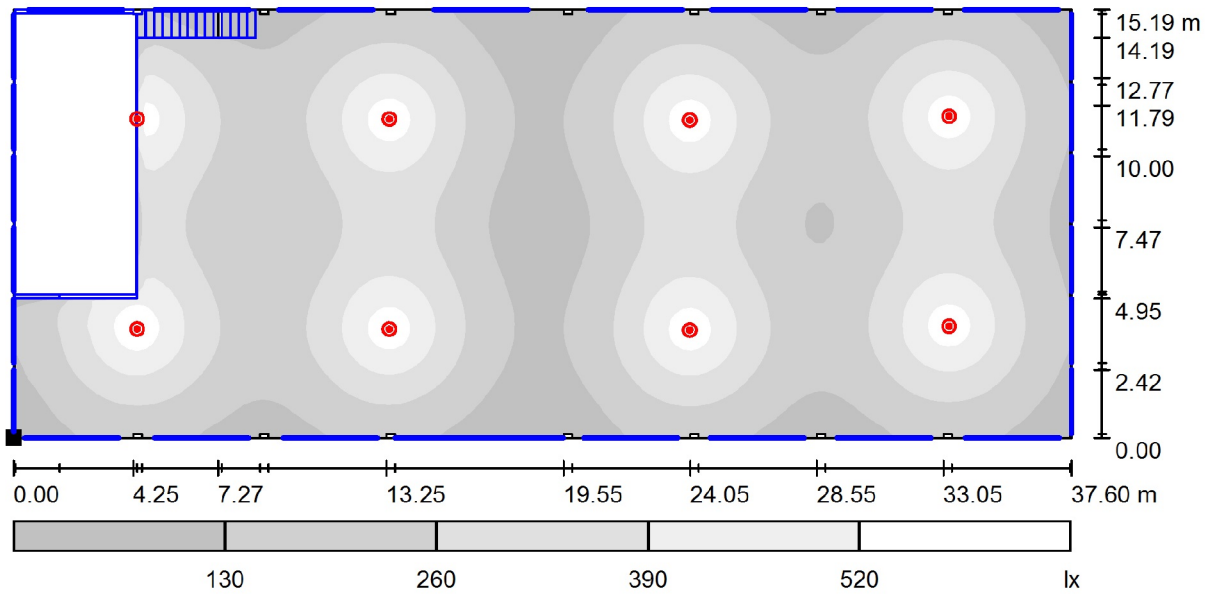
$E_{max}$  [lx]  
625

$E_{min} / E_m$   
0.049

$E_{min} / E_{max}$   
0.019



Galpon / Plano útil / Gama de grises (E)



Escala 1 : 269

Situación de la superficie en el local:  
Punto marcado:



Trama: 128 x 128 Puntos

$E_m$  [lx]  
247

$E_{min}$  [lx]  
12

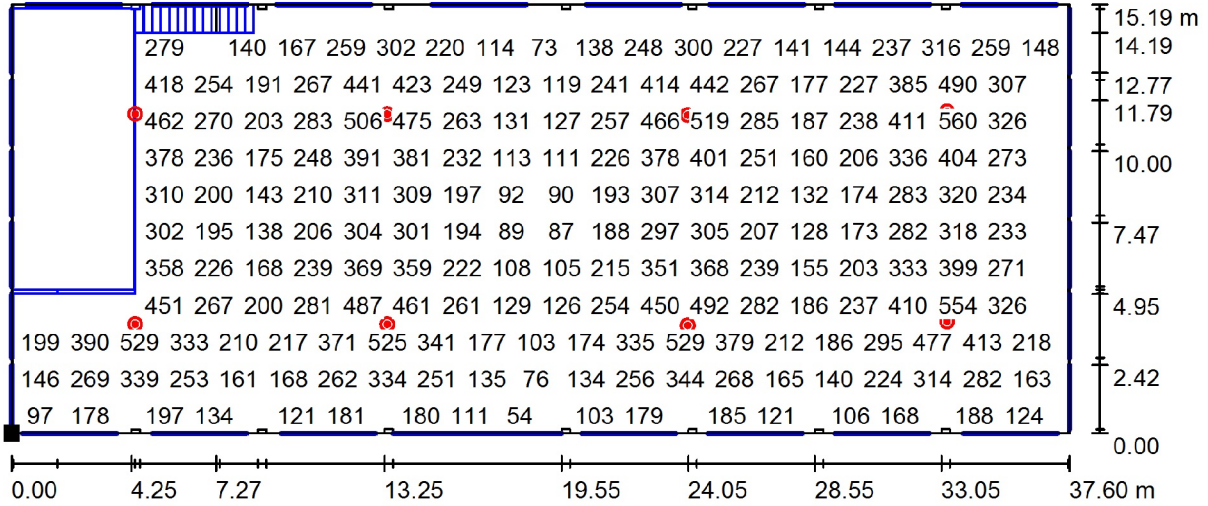
$E_{max}$  [lx]  
625

$E_{min} / E_m$   
0.049

$E_{min} / E_{max}$   
0.019



Galpon / Plano útil / Gráfico de valores (E)



Valores en Lux, Escala 1 : 269

No pudieron representarse todos los valores calculados.

Situación de la superficie en el local:  
Punto marcado:



Trama: 128 x 128 Puntos

$E_m$  [lx]  
247

$E_{min}$  [lx]  
12

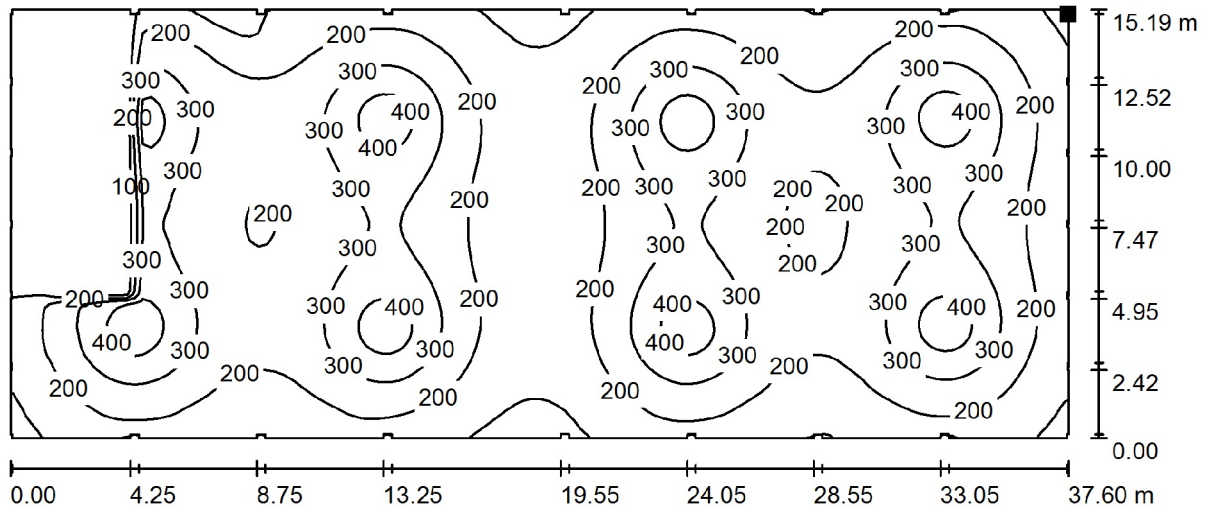
$E_{max}$  [lx]  
625

$E_{min} / E_m$   
0.049

$E_{min} / E_{max}$   
0.019



**Galpon / Suelo / Isolíneas (E)**



Valores en Lux, Escala 1 : 269

Situación de la superficie en el local:  
Punto marcado:

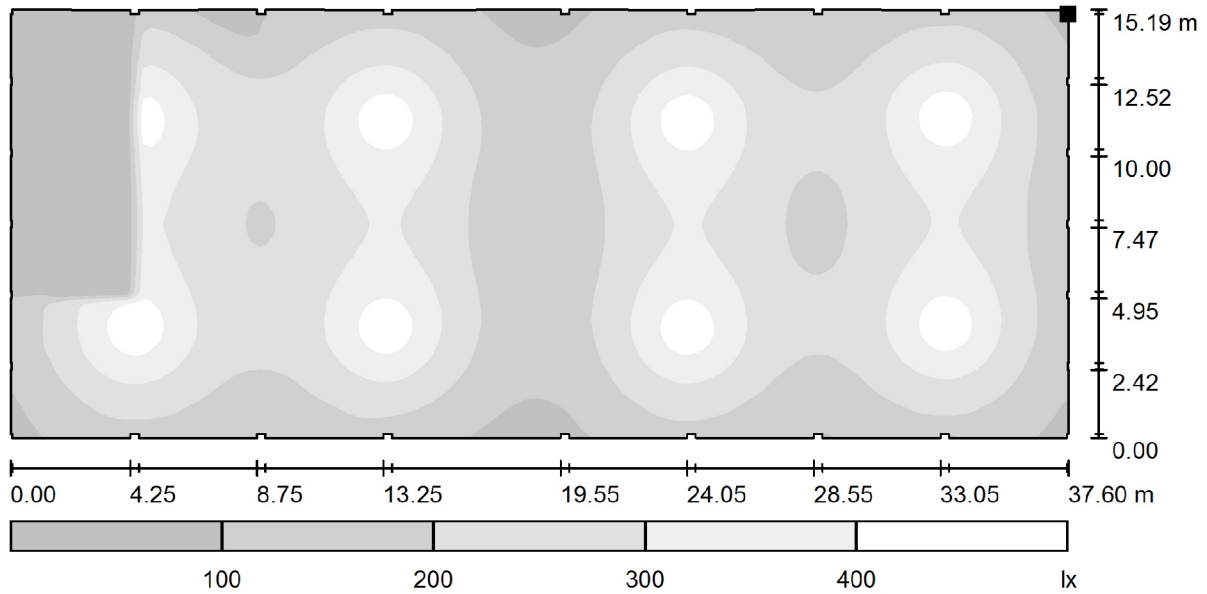


Trama: 128 x 128 Puntos

$E_m$ [lx]	$E_{min}$ [lx]	$E_{max}$ [lx]	$E_{min} / E_m$	$E_{min} / E_{max}$
220	2.16	484	0.010	0.004



Galpon / Suelo / Gama de grises (E)



Escala 1 : 269

Situación de la superficie en el local:  
Punto marcado:



Trama: 128 x 128 Puntos

$E_m$  [lx]  
220

$E_{min}$  [lx]  
2.16

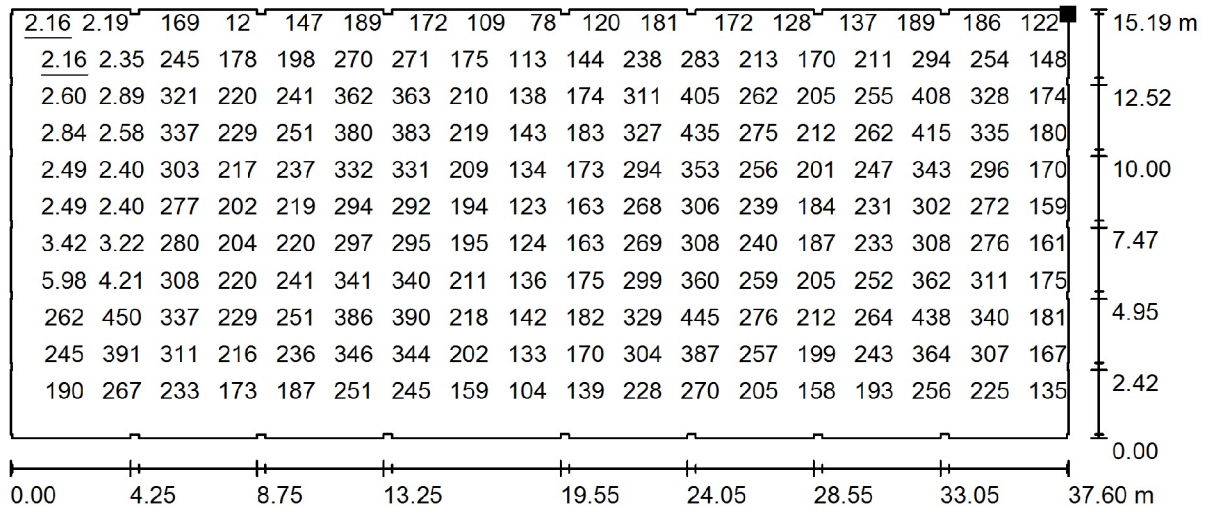
$E_{max}$  [lx]  
484

$E_{min} / E_m$   
0.010

$E_{min} / E_{max}$   
0.004



**Galpon / Suelo / Gráfico de valores (E)**



Valores en Lux, Escala 1 : 269

No pudieron representarse todos los valores calculados.

Situación de la superficie en el local:  
Punto marcado:



Trama: 128 x 128 Puntos

$E_m$  [lx]  
220

$E_{min}$  [lx]  
2.16

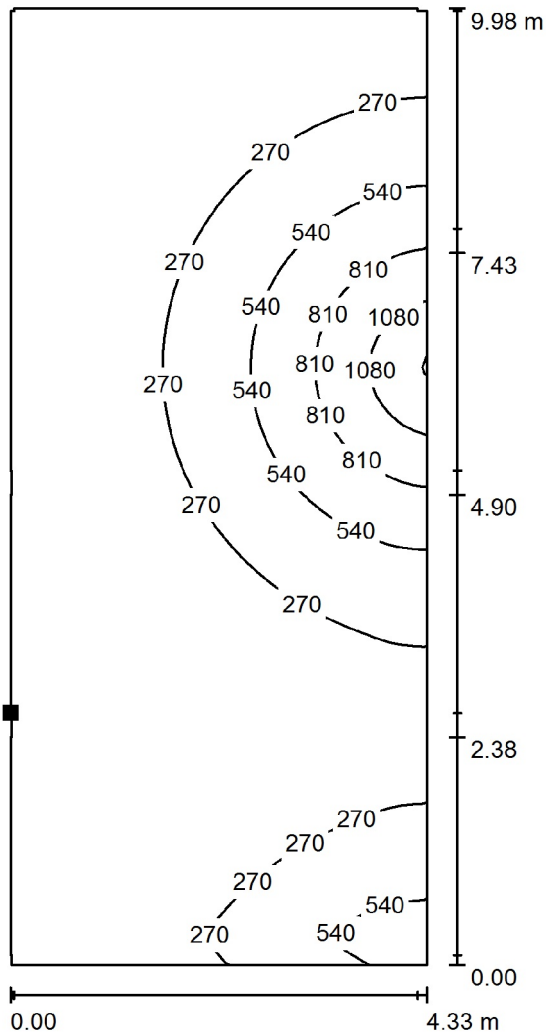
$E_{max}$  [lx]  
484

$E_{min} / E_m$   
0.010

$E_{min} / E_{max}$   
0.004



Galpon / Industria2 / Superficie 12 / Isolíneas (E)



Valores en Lux, Escala 1 : 79

Situación de la superficie en el local:  
Punto marcado:



Trama: 64 x 32 Puntos

$E_m$  [lx]  
259

$E_{min}$  [lx]  
15

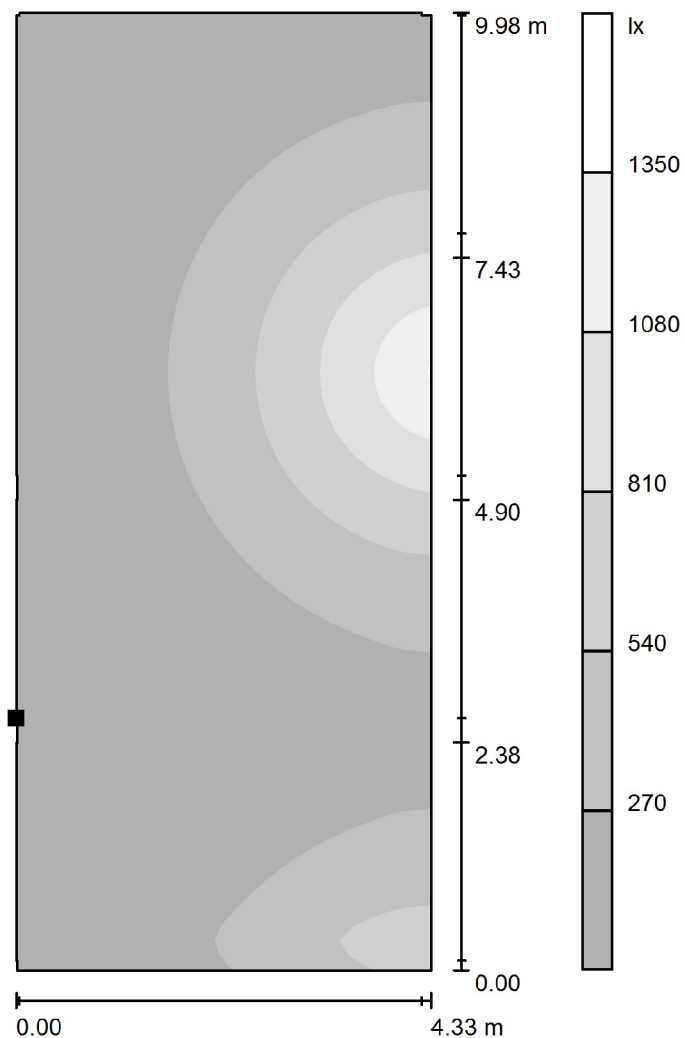
$E_{max}$  [lx]  
1364

$E_{min} / E_m$   
0.059

$E_{min} / E_{max}$   
0.011



**Galpon / Industria2 / Superficie 12 / Gama de grises (E)**



Situación de la superficie en el local:  
Punto marcado:



Escala 1 : 79

Trama: 64 x 32 Puntos

$E_m$  [lx]  
259

$E_{min}$  [lx]  
15

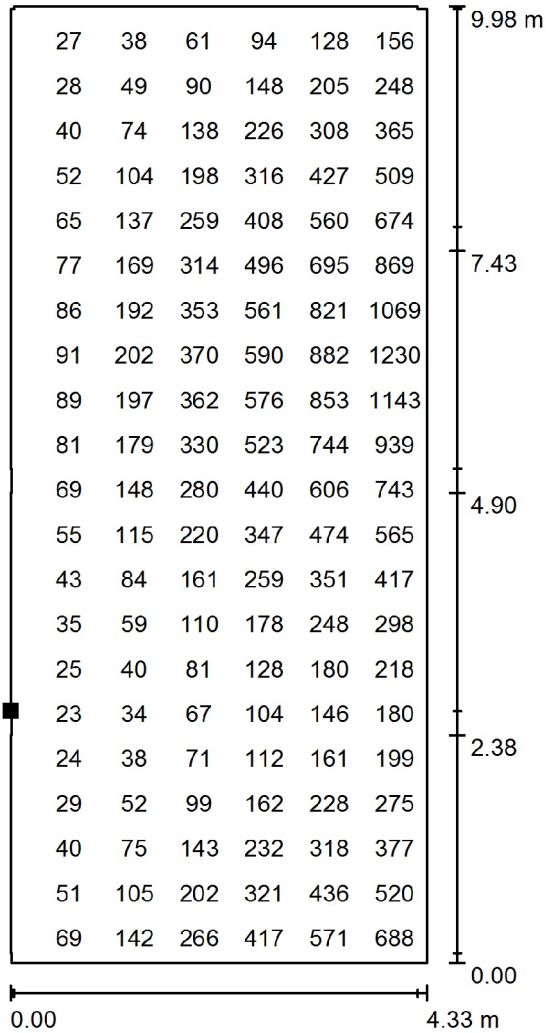
$E_{max}$  [lx]  
1364

$E_{min} / E_m$   
0.059

$E_{min} / E_{max}$   
0.011



**Galpon / Industria2 / Superficie 12 / Gráfico de valores (E)**



Valores en Lux, Escala 1 : 79

No pudieron representarse todos los valores calculados.

Situación de la superficie en el local:  
Punto marcado:



Trama: 64 x 32 Puntos

$E_m$  [lx]  
259

$E_{min}$  [lx]  
15

$E_{max}$  [lx]  
1364

$E_{min} / E_m$   
0.059

$E_{min} / E_{max}$   
0.011