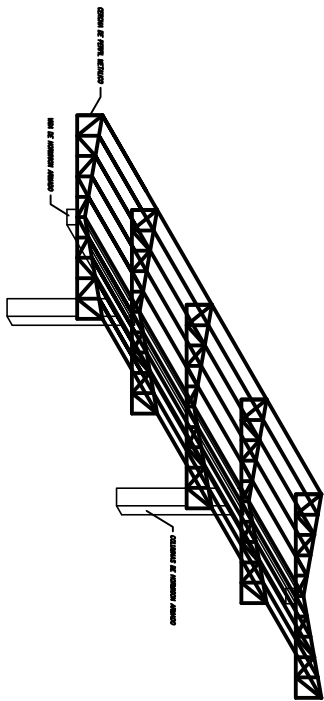
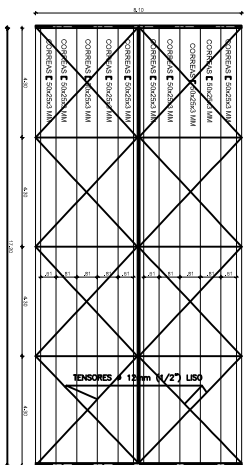


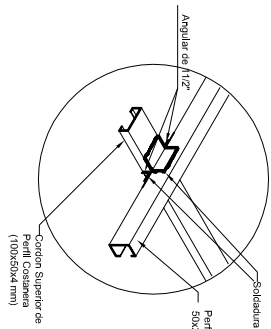
ESTRUCTURA ISLA



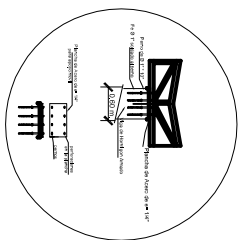
ISOMETRICO



PLANTA DISPOSICION CERCHA CORREAS TENSORES



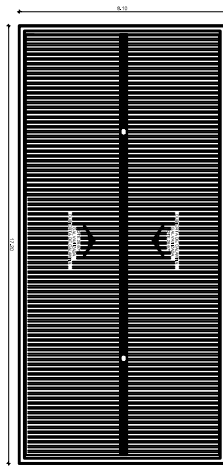
Detalle de Soldadura Sombrereros



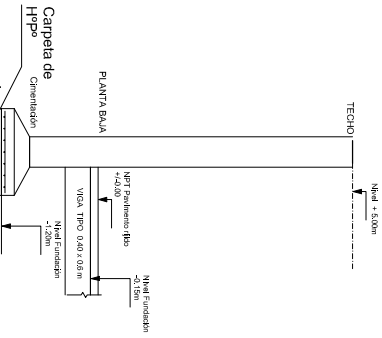
Detalle de Union Correa Calamina



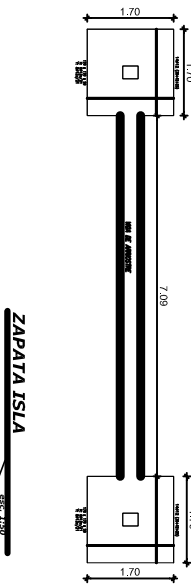
DETALLE DE CERCHA



PLANO DE TECHOS

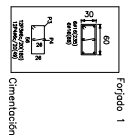


DETALLE DE NIVELES



ZAPATA ISLA

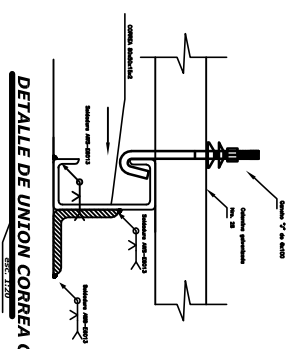
Hombrón: H-25, Control Normal
Acero: A63-400, Control Normal



Fojado 1

Tubo de vigas de ondulada	
40	Arm. sup.: 7 Ø12
40	Arm. inf.: 3 Ø12
40	Arm. pie: 1x2 Ø12
40	Estribos: 1x8Øc/25

CUADRO DE COLUMNAS Y VIGAS



Detalle de Union Correa Calamina

YACIMIENTOS PETROLIFEROS FISCALES BOLIIVIANOS		GERENCIA NACIONAL DE COMERCIALIZACION		DIRECCION NACIONAL DE DISTRITOS COMERCIALES		UNIDAD TECNICA DE PROYECTOS	
ELABORACION DE PROYECTO ESTACION DE SERVICIO SAMARAYA		ING. GUSTAVO CHOCQUE		ING. YANINA VERAJANA CONTRALAVADO		ING. YANINA VERAJANA CONTRALAVADO	
JEFE DE UNIDAD		ING. GUSTAVO CHOCQUE		ING. YANINA VERAJANA CONTRALAVADO		ING. YANINA VERAJANA CONTRALAVADO	
DISEÑO		ING. YANINA VERAJANA CONTRALAVADO		ING. YANINA VERAJANA CONTRALAVADO		ING. YANINA VERAJANA CONTRALAVADO	
DIBUJO		ING. YANINA VERAJANA CONTRALAVADO		ING. YANINA VERAJANA CONTRALAVADO		ING. YANINA VERAJANA CONTRALAVADO	
SIP		ING. YANINA VERAJANA CONTRALAVADO		ING. YANINA VERAJANA CONTRALAVADO		ING. YANINA VERAJANA CONTRALAVADO	
TITULO: ESTRUCTURA ISLA							
ESTRUCTURA ISLA				ESTRUCTURA ISLA			
Escala: 1:100				Escala: 1:100			
Fecha: 01/01				Fecha: 01/01			