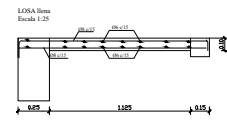
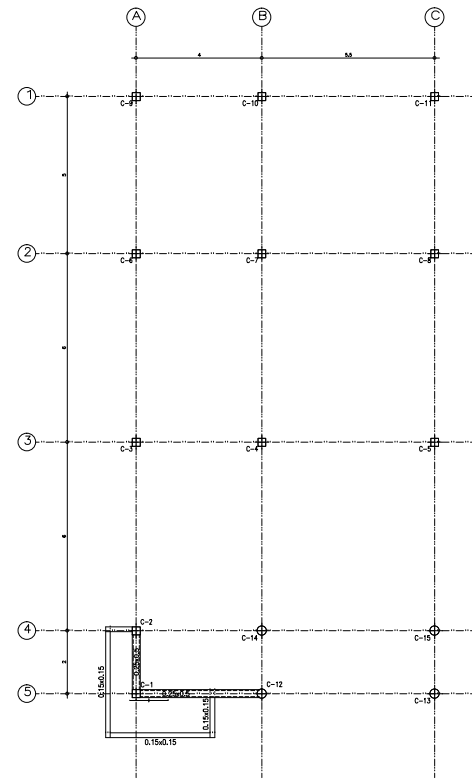
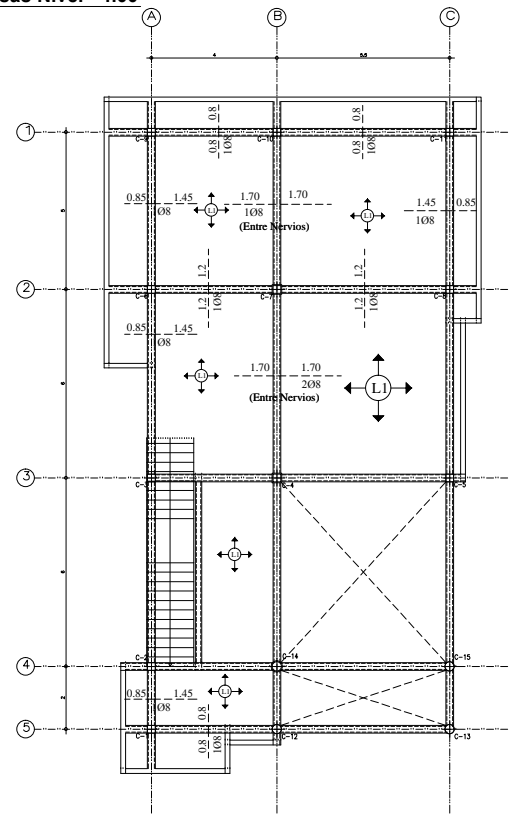


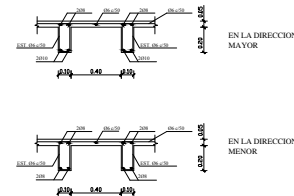
Vigas Nivel +6.70



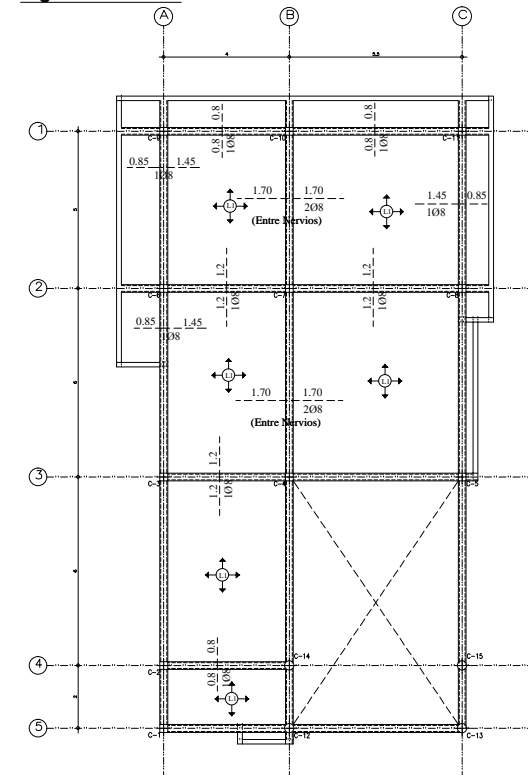
Losas Nivel +4.00



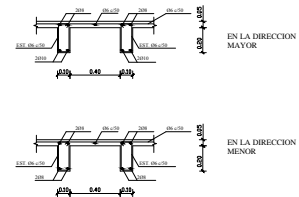
LOSA TIPO 1
ARMADA EN DOS DIRECCIONES
Escala 1:25



Vigas Nivel +8.00

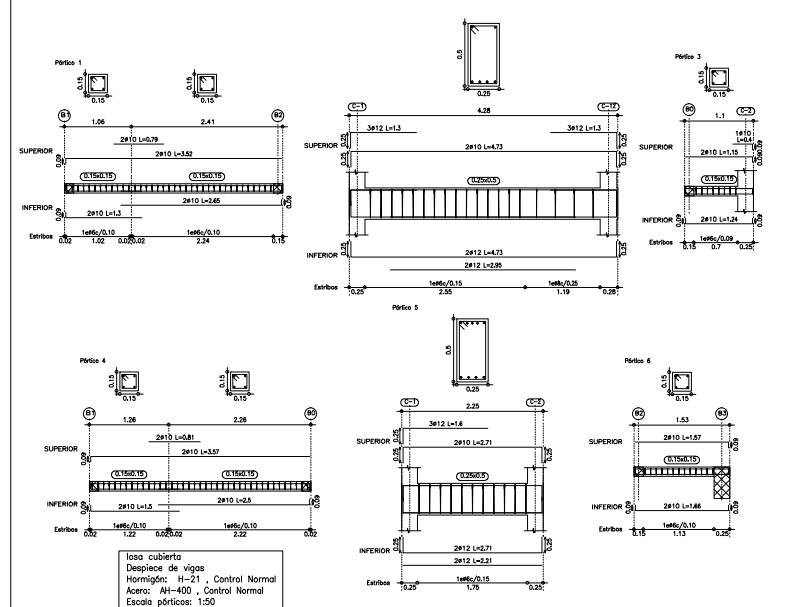


LOSA TIPO 1
ARMADA EN DOS DIRECCIONES
Escala 1:25



NOTAS

1. HORMIGON TIPO 'A' - RESISTENCIA CARACT. CILINDRICA A 28 DIAS: 21 MPA
2. ACERO ESTRUCTURAL LIMITE DE FLUENCIA: 400 MPA
3. RECUBRIMIENTOS: 1,5 CM



todo cubierta
Desplaz. de vigas
Hormigón: H-21, Control Normal
Acero: AH-400, Control Normal
Escala pila: 1:50
Escala secciones: 1:25

REVISIONES					REPRESENTANTE LEGAL:	PROFESIONAL RESPONSABLE:	LICENCIADO:	DIBUJO ELABORADO EN:	DIRECCION NACIONAL DE INFRAESTRUCTURA Y MANTENIMIENTO	PROPIETARIO:	OBRA:
FECHA	REV.	DESCRIPCION	POR	CP							

MODELO:	ARCHIVO:	LOCALIDAD:	FECHA:
E - 3	ES - 03	ESTRUCTURA	NOVIEMBRE 2013
DESCRIPCION:	ESCALA:	REVISION:	LAMINA:
PLANO DE LOSAS	INDICADA	1	5/5