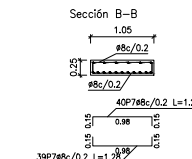
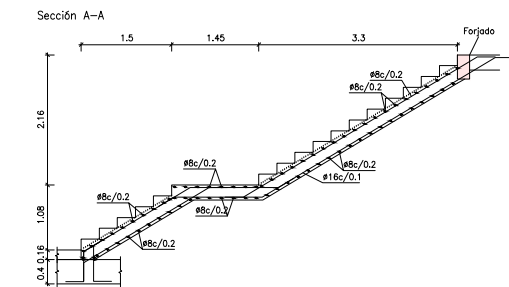


Tramo 1	
Ambito	1.050 m
Espeesor	0.25 m
Huello	0.300 m
Contrahuella	0.180 m
Desnivel que salva	3.40 m
Nº de escalones	18
Planta final	planta baja
Planta inicial	planta baja
Peso propio	0.625 t/m2
Pavimentado	0.183 t/m2
(Hormigonado con la leña)	
Solado	0.300 t/m2
Barandillas	0.300 t/m
Sobrecarga de uso	0.150 t/m2
Hormigón	H-22.5, Control Normal
Acero	AH-400, Control Normal
Rec. geométrico	3.0 cm



FECHA	REV.	DESCRIPCIÓN	POR	CP	CLT

REPRESENTANTE LEGAL:
ARQUITECTO:

PROFESIONAL RESPONSABLE:
RESPONSABLE DE OBRA:

UBICACION:
DIBUJO ELABORADO EN:

DIRECCION NACIONAL DE INFRAESTRUCTURA Y MANTENIMIENTO

PROPIETARIO: OBRA: CONSTRUCCION OFICINAS
UBICACION: DISTRITO AMAZONICO RIBERALTA
LOCALIDAD: BENI
FECHA: AGOSTO - 2013
ESPECIALIDAD: ESTRUCTURAS
REVISION: 1
LAMINA: 3/6