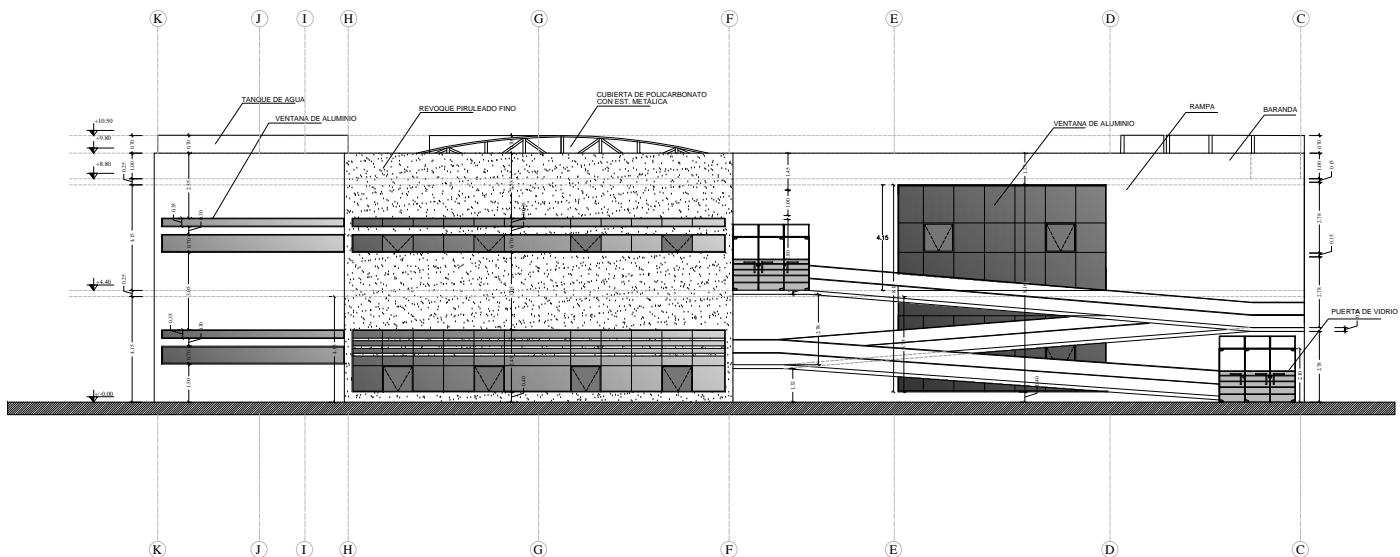


ELEVACION FRONTAL

ESC. : 1 : 100

1



ELEVACION POSTERIOR

ESC. : 1 : 100

1

ZONA: ESTE	MANZANA: ET-59	REGISTRO CATASTRAL
U.V.: 24	DISTRITO: 3	LOTE: 2
		010173001
OBRA: ARCHIVO REGIONAL YPFB SANTA CRUZ		
MUSEO TECNOLÓGICO YPFB SANTA CRUZ		
PROPIETARIO:		
YACIMIENTOS PETROLIFEROS FISCALES BOLIVIANOS		
DIRECCION:		
AV. TRES PASOS AL FRENTE Y C. MAMERTO CUELLAR S/N		
SUPERFICIE DE TERRENO SEGUN MENSURA:		163.020,16 m ²
SUPERFICIE DE TERRENO SEGUN TITULO:		170.119,98 m ²
SUPERFICIE TERRENO INTERVENCIÓN:		9.892,05 m ²
SUPERFICIE CUBIERTA:		2.708,72 m ²
SUPERFICIE A CONSTRUIR:		4.869,91 m ²
UBICACION		Propietario
		Proyectista
		Director Técnico
		Supervisor de Obra
TIPO DE USO DE SUELO: EQ. TERCARIO		
OBSERVACIONES:		Lámina:
PLANO DE ELEVACIONES		ARG - 05
		Escala: 1:100