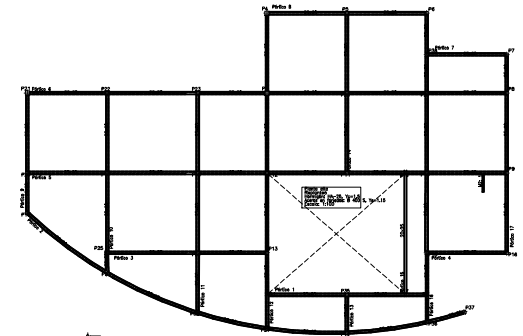
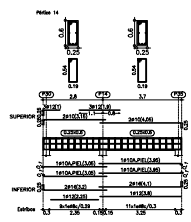
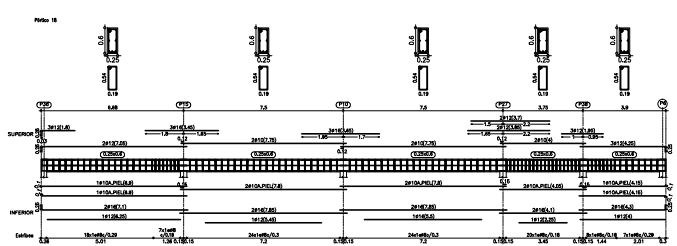
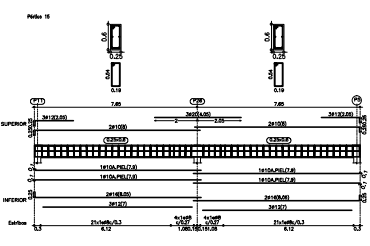
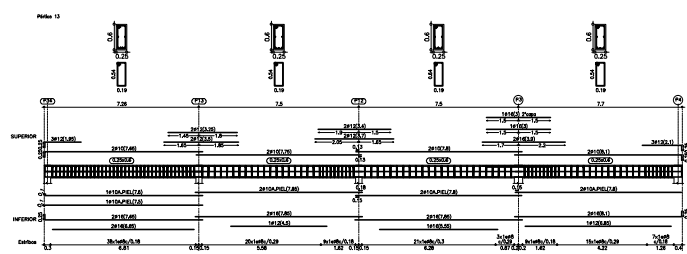
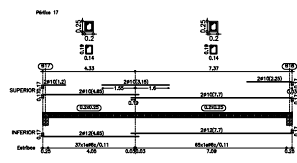
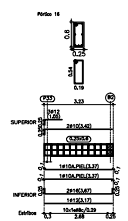
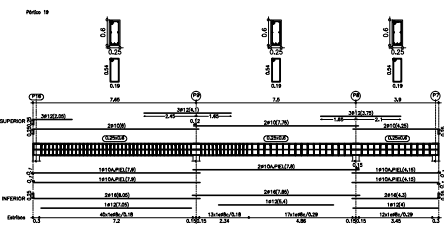
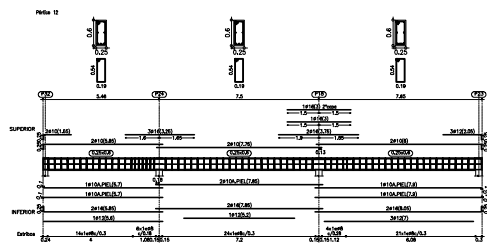
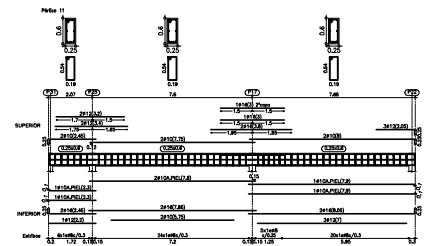


# PLANO DE VIGAS P. Alta

ESC. 1:100



Plano de Vigas  
 División de Vigas  
 Homólogo: 19-26, V=1.5  
 Área: 6.400 S, V=1.15  
 Estado: 1:100  
 Estado seccion: 1:50



ZONA: ESTE	MANZANA: ET-59	REGISTRO CATASTRAL
U.V.: 24	DISTRITO: 3	LOTE: 2
010179001		
OBRA: ARCHIVO REGIONAL YPF B SANTA CRUZ MUSEO TECNOLÓGICO YPF B SANTA CRUZ		
PROPIETARIO: YACIMIENTOS PETROLIFEROS FISCALES BOLIVIANOS		
DIRECCION: AV. TRES PASOS AL FRENTE Y C. MAMERTO CUELLAR S/N		
SUPERFICIE DE TERRENO SEGUN MENSURA: 163.023.15 m <sup>2</sup> SUPERFICIE DE TERRENO SEGUN TITULO: 170.119.88 m <sup>2</sup> SUPERFICIE TERRENO INTERVENCIÓN: 3.802.00 m <sup>2</sup> SUPERFICIE COBERTA: 2.708.72 m <sup>2</sup> SUPERFICIE A CONSTRUIR: 4.808.91 m <sup>2</sup>		
UBICACION		Propietario: Proyectista: Director Técnico: Supervisor de Obra:
TIPO DE USO DE SUELO: EQ. TERCIARIO	Límite: EST - 17 (ver en Indicada)	
OBSERVACIONES: PLANOS ESTRUCTURALES MUSEO YPF B		