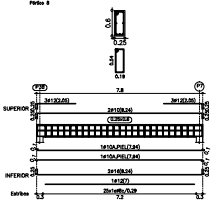
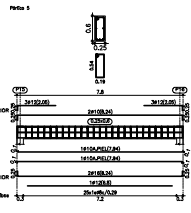
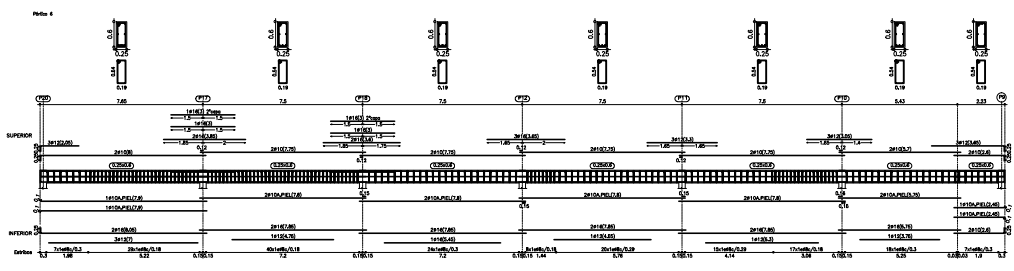
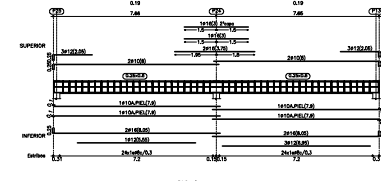
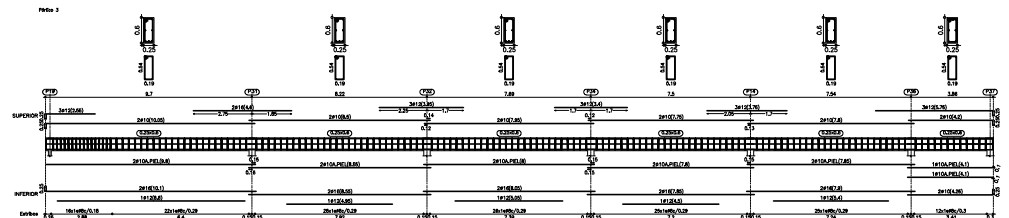
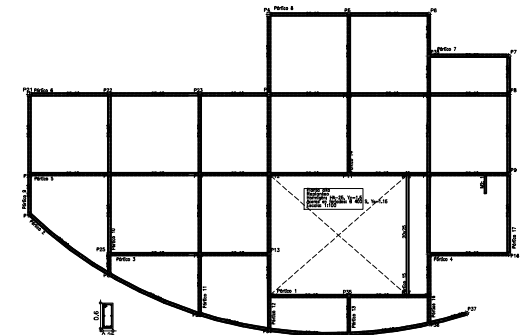
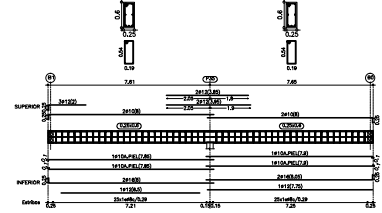
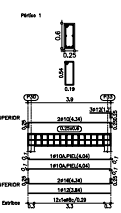
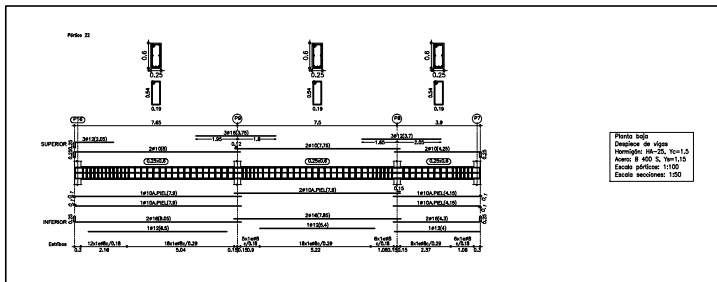
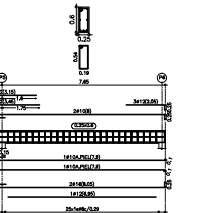
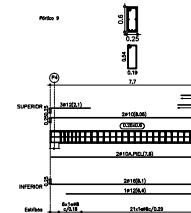
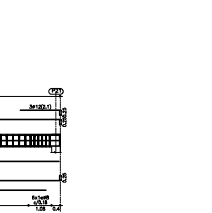
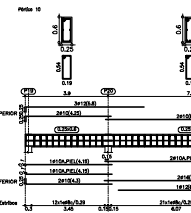
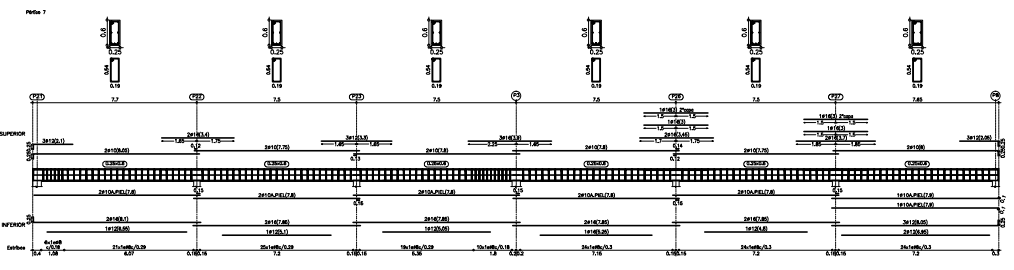


# PLANO DE VIGAS P. Alta

ESC. 1:100



Punto 210: Diseño de Vigas Hormigón: H=25, T=1.5; Área: 8.400 S, T=1.15; Escala: gráfica: 1:100; Escala: sección: 1:20



ZONA: ESTE	MANZANA: ET-59	REGISTRO CATASTRAL
U.V.: 24	DISTRITO: 3	LOTE: 2
010179001		
OBRA: ARCHIVO REGIONAL YPFB SANTA CRUZ MUSEO TECNOLÓGICO YPFB SANTA CRUZ		
PROPIETARIO: YACIMIENTOS PETROLIFEROS FISCALES BOLIVIANOS		
DIRECCION: AV. TRES PASOS AL FRENTE Y C. MAMERTO CUELLAR S/N		
SUPERFICIE DE TERRENO SEGUN MENSURA: 163.023.15 m <sup>2</sup>		
SUPERFICIE DE TERRENO SEGUN TITULO: 170.119.88 m <sup>2</sup>		
SUPERFICIE TERRENO INTERVENCIÓN: 9.802.86 m <sup>2</sup>		
SUPERFICIE CUBIERTA: 2.798.72 m <sup>2</sup>		
SUPERFICIE A CONSTRUIR: 4.808.91 m <sup>2</sup>		Propietario: Proyectista: Director Técnico: Supervisor de Obra:
TIPO DE USO DE SUELO: EQ. TERCIARIO		
OBSERVACIONES: PLANOS ESTRUCTURALES MUSEO YPFB		Límite: EST - 20 Escala: Indicada