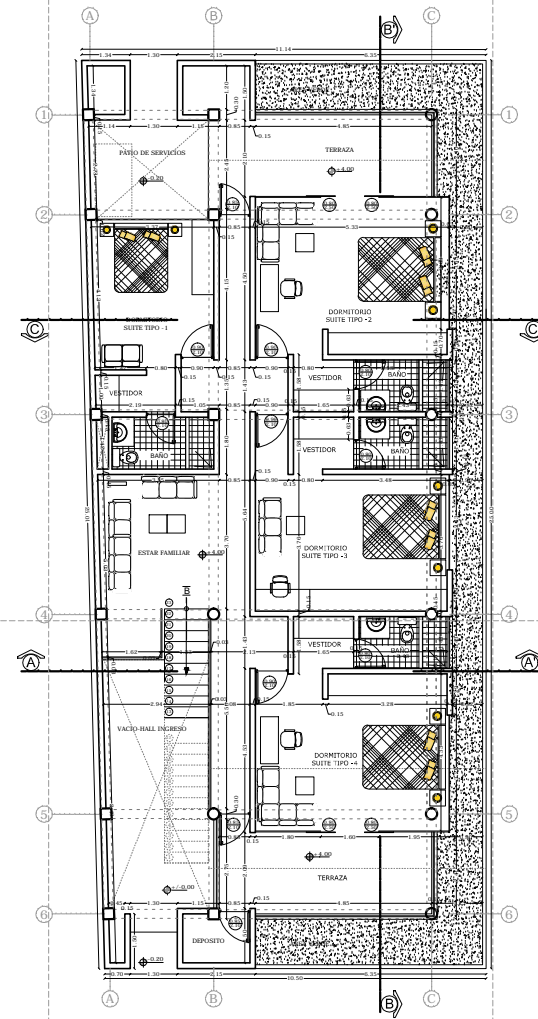


**PLANO PLANTA BAJA**

ESC. : 1 : 100



**PLANO PLANTA ALTA**

ESC. : 1 : 100



REVISIONES					
FECHA	REV.	DESCRIPCIÓN	POR	CP	CLT

REPRESENTANTE LEGAL:  
 REPRESENTANTE LEGAL:  
 REPRESENTANTE LEGAL:

PROFESIONAL RESPONSABLE:  
 PROFESIONAL RESPONSABLE:  
 PROFESIONAL RESPONSABLE:

UBICACION:  
 UBICACION:  
 UBICACION:

DEBIDO ELABORADO EN:  
 DEBIDO ELABORADO EN:  
 DEBIDO ELABORADO EN:

ARQUITECTO PROYECTISTA: MARIA SOLEDAD ORTEGA BARRON  
 ARQUITECTO PROYECTISTA: MARIA SOLEDAD ORTEGA BARRON  
 ARQUITECTO PROYECTISTA: MARIA SOLEDAD ORTEGA BARRON

PROPIETARIO:	UBEN	CONST. CASA EJECUTIVA SANTA CRUZ
MUNICIPIO:	UBEN	CALLE SEVILLA - BARRIO LAS PALMAS
DESCRIPCIÓN:	UBEN	SANTA CRUZ
ESPECIALIDAD:	UBEN	ARQUITECTURA
ESCALA:	UBEN	1:75
REVISIÓN:	UBEN	1
LÁMINA:	UBEN	2