



UNIDAD SOLICITANTE: DISTRITO REDES DE GAS SANTA CRUZ	Anexo 4
OBJETO DE LA CONTRATACION: CONSTRUCCION EXPANSION RED SECUNDARIA UV'S CIUDAD DE SANTA CRUZ	Hoja: 1 de 69

PLANOS

UBICACION Ciudad de Santa Cruz de la Sierra	COORDENADAS UTM
DISTRITO 13 ET-101, ET-102	483035.00 m E 8042596.00 m S

IMAGEN SATELITAL





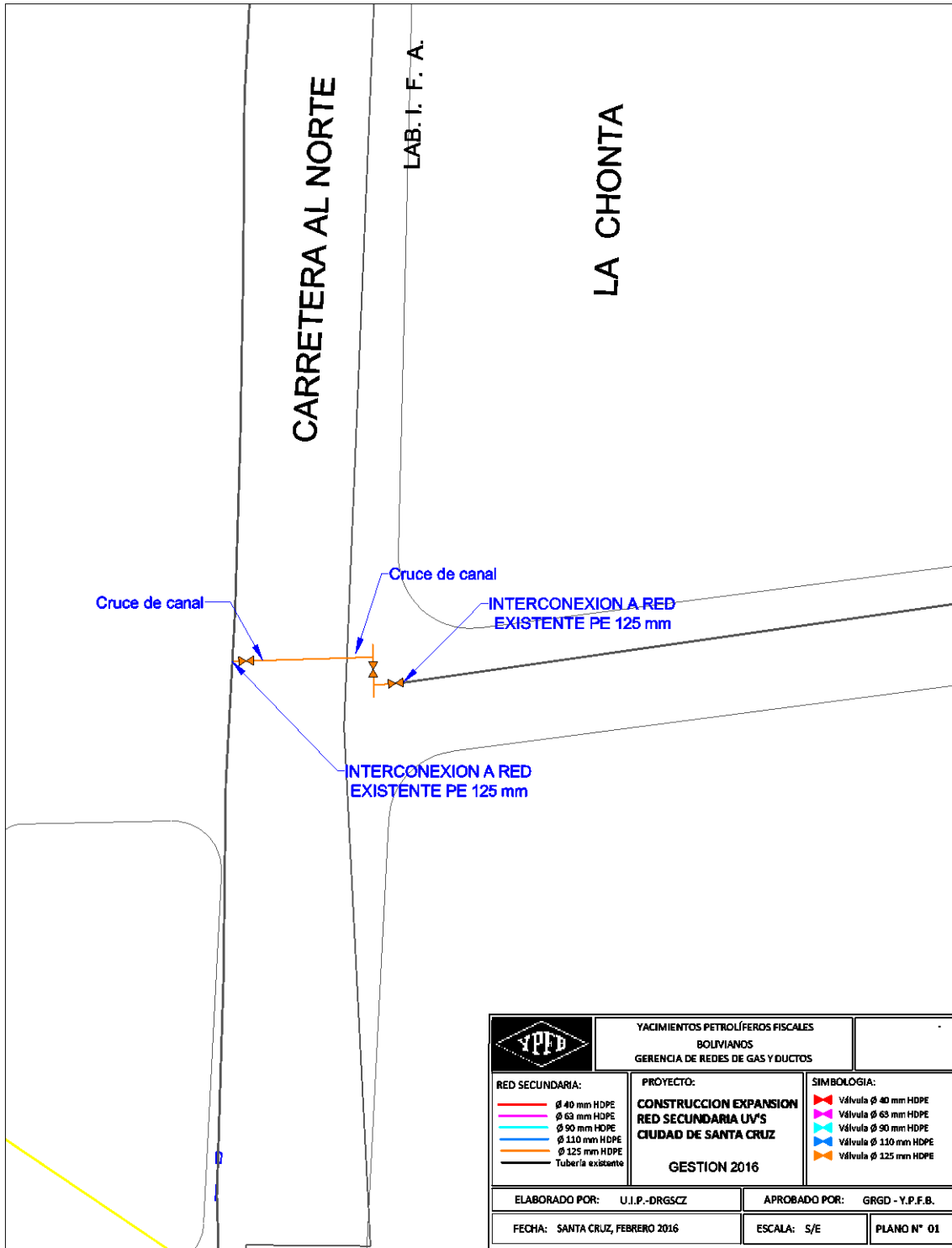
UNIDAD SOLICITANTE: DISTRITO REDES DE GAS SANTA CRUZ

Anexo 4

OBJETO DE LA CONTRATACION: CONSTRUCCION EXPANSION RED SECUNDARIA UV'S CIUDAD DE SANTA CRUZ

Hoja:
2 de 69

PLANO

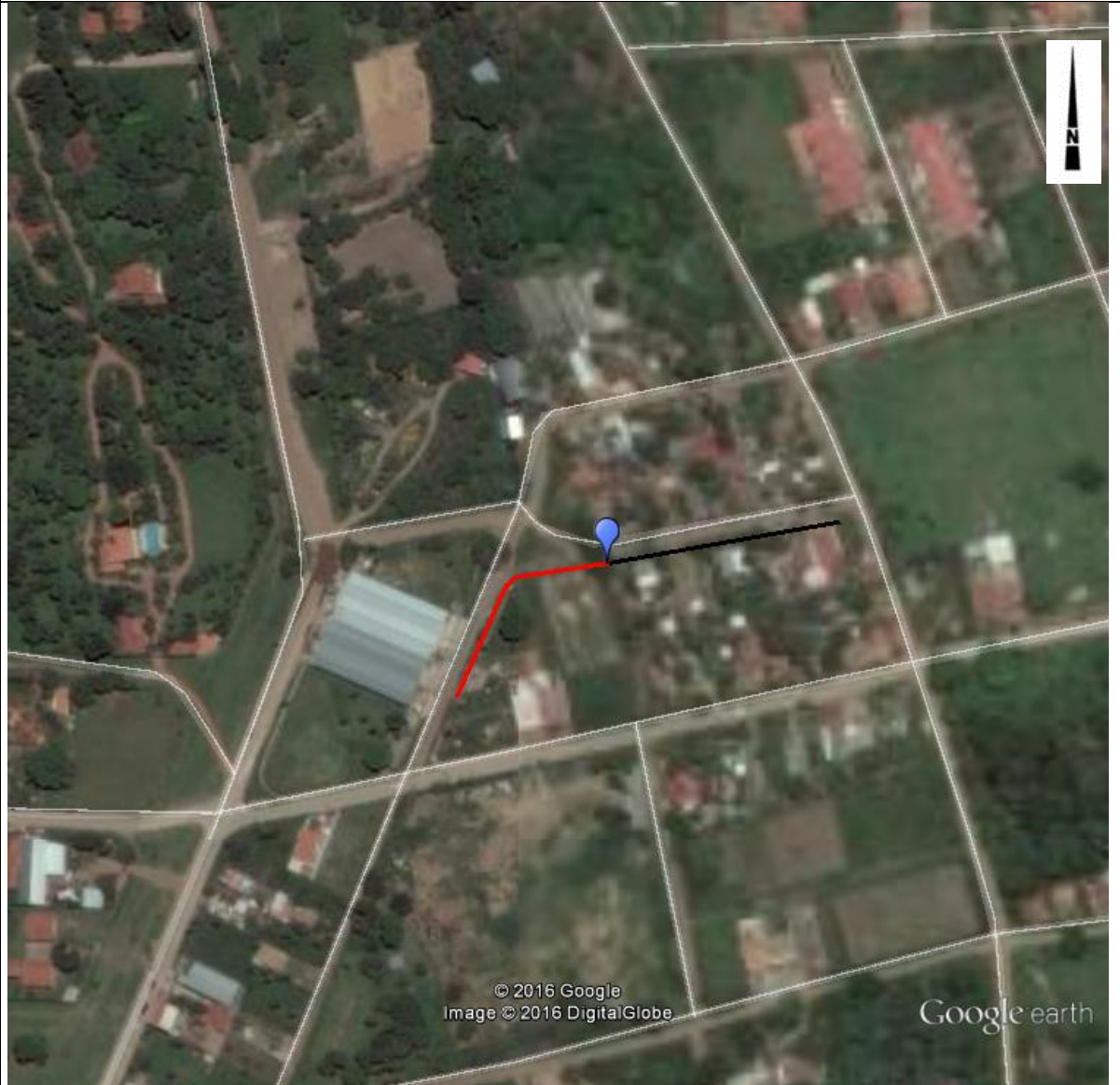




UNIDAD SOLICITANTE: DISTRITO REDES DE GAS SANTA CRUZ	Anexo 4
OBJETO DE LA CONTRATACION: CONSTRUCCION EXPANSION RED SECUNDARIA UV'S CIUDAD DE SANTA CRUZ	Hoja: 3 de 69

UBICACION Ciudad de Santa Cruz de la Sierra	COORDENADAS UTM
DISTRITO 5 UV 194	484200.00 m E 8041421.00 m S

IMAGEN SATELITAL





UNIDAD SOLICITANTE: DISTRITO REDES DE GAS SANTA CRUZ

Anexo 4

OBJETO DE LA CONTRATACION: CONSTRUCCION EXPANSION RED SECUNDARIA
UV'S CIUDAD DE SANTA CRUZ

Hoja:
4 de 69

PLANO





UNIDAD SOLICITANTE: DISTRITO REDES DE GAS SANTA CRUZ

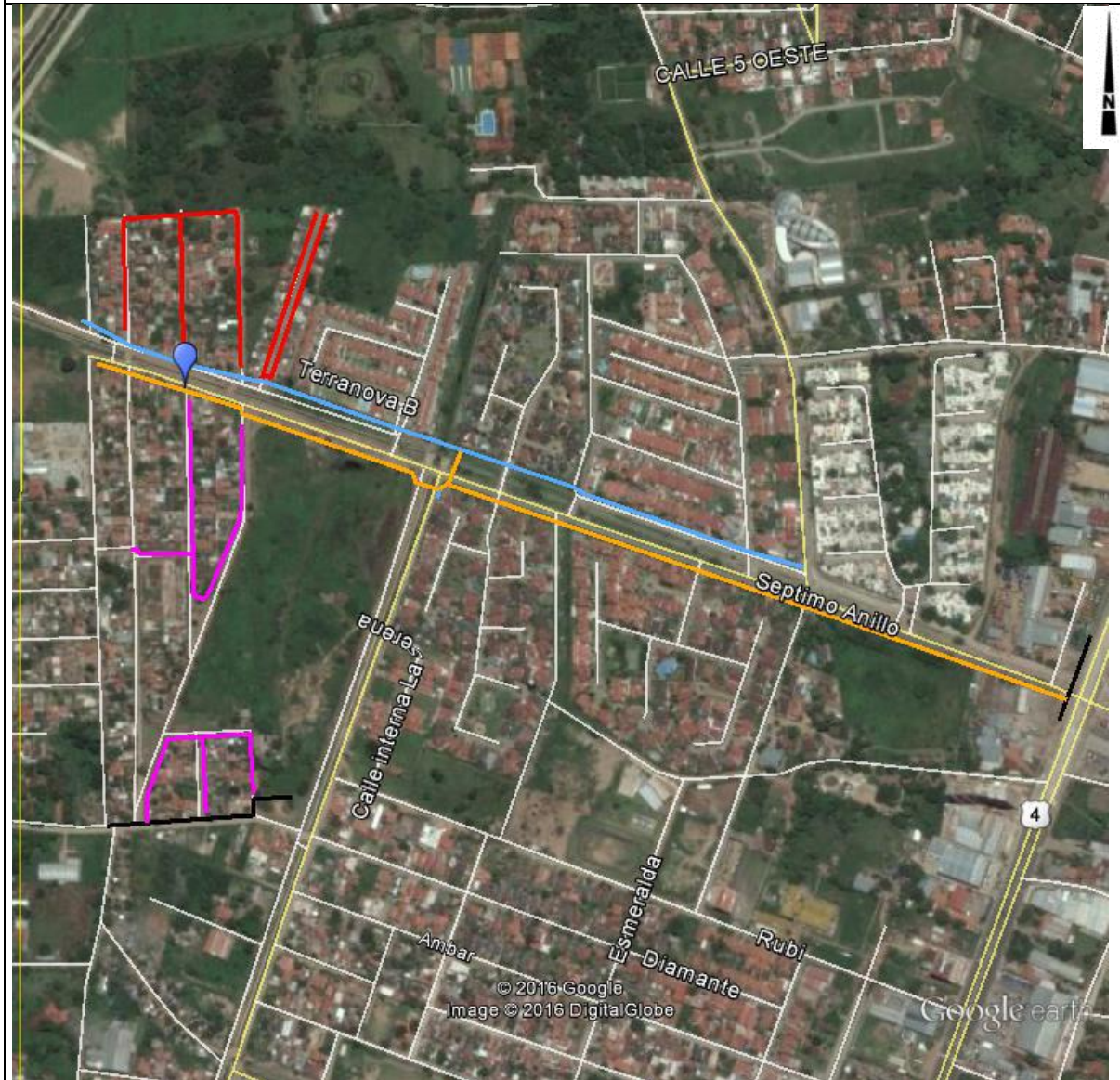
Anexo 4

OBJETO DE LA CONTRATACION: CONSTRUCCION EXPANSION RED SECUNDARIA
UV'S CIUDAD DE SANTA CRUZ

Hoja:
5 de 69

UBICACION	COORDENADAS UTM
Ciudad de Santa Cruz de la Sierra	
DISTRITO 13	481292.00 m E
UV 333, UV 333A	8040619.00 m S

IMAGEN SATELITAL





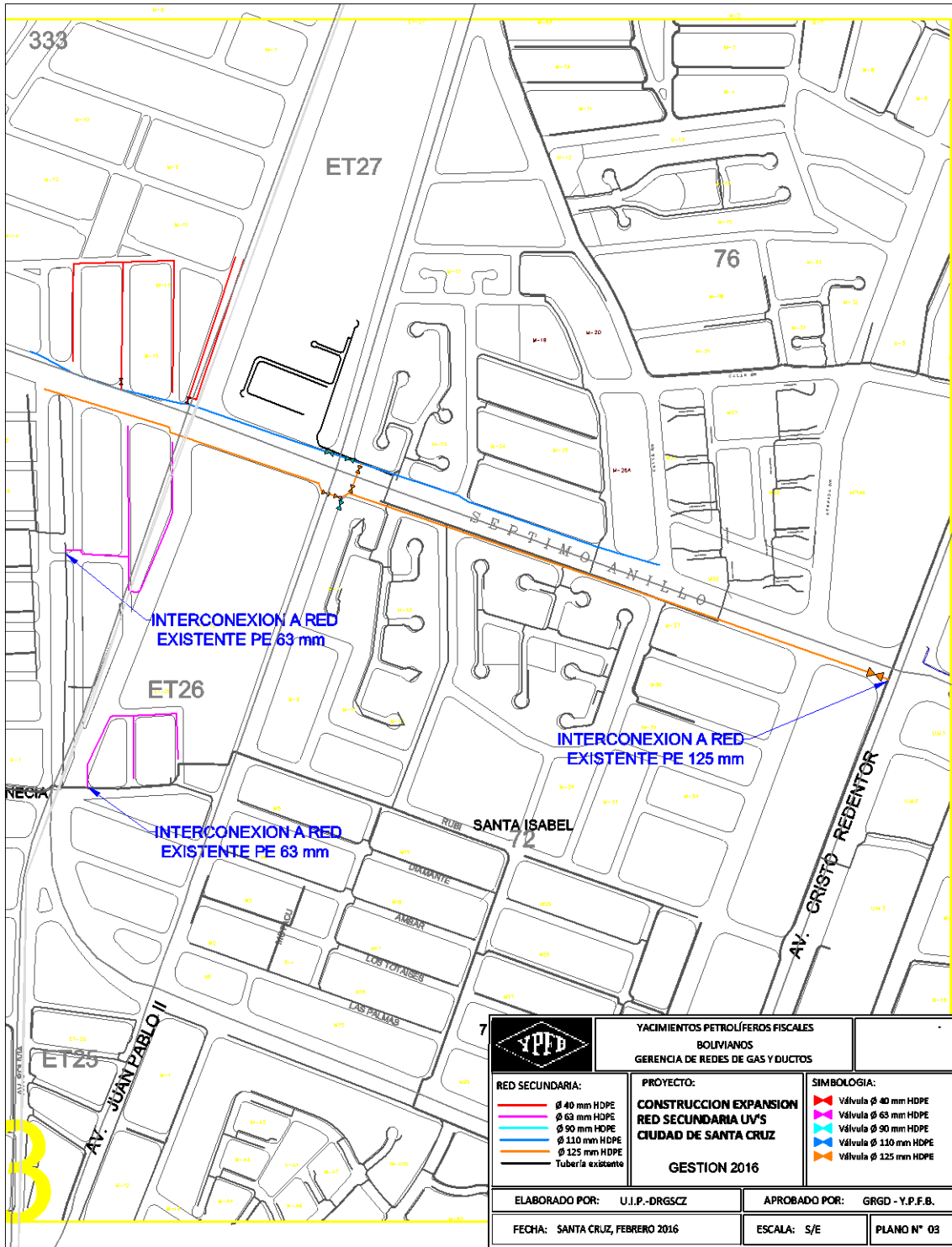
UNIDAD SOLICITANTE: DISTRITO REDES DE GAS SANTA CRUZ

Anexo 4

OBJETO DE LA CONTRATACION: CONSTRUCCION EXPANSION RED SECUNDARIA
UV'S CIUDAD DE SANTA CRUZ

Hoja:
6 de 69

PLANO





UNIDAD SOLICITANTE: DISTRITO REDES DE GAS SANTA CRUZ

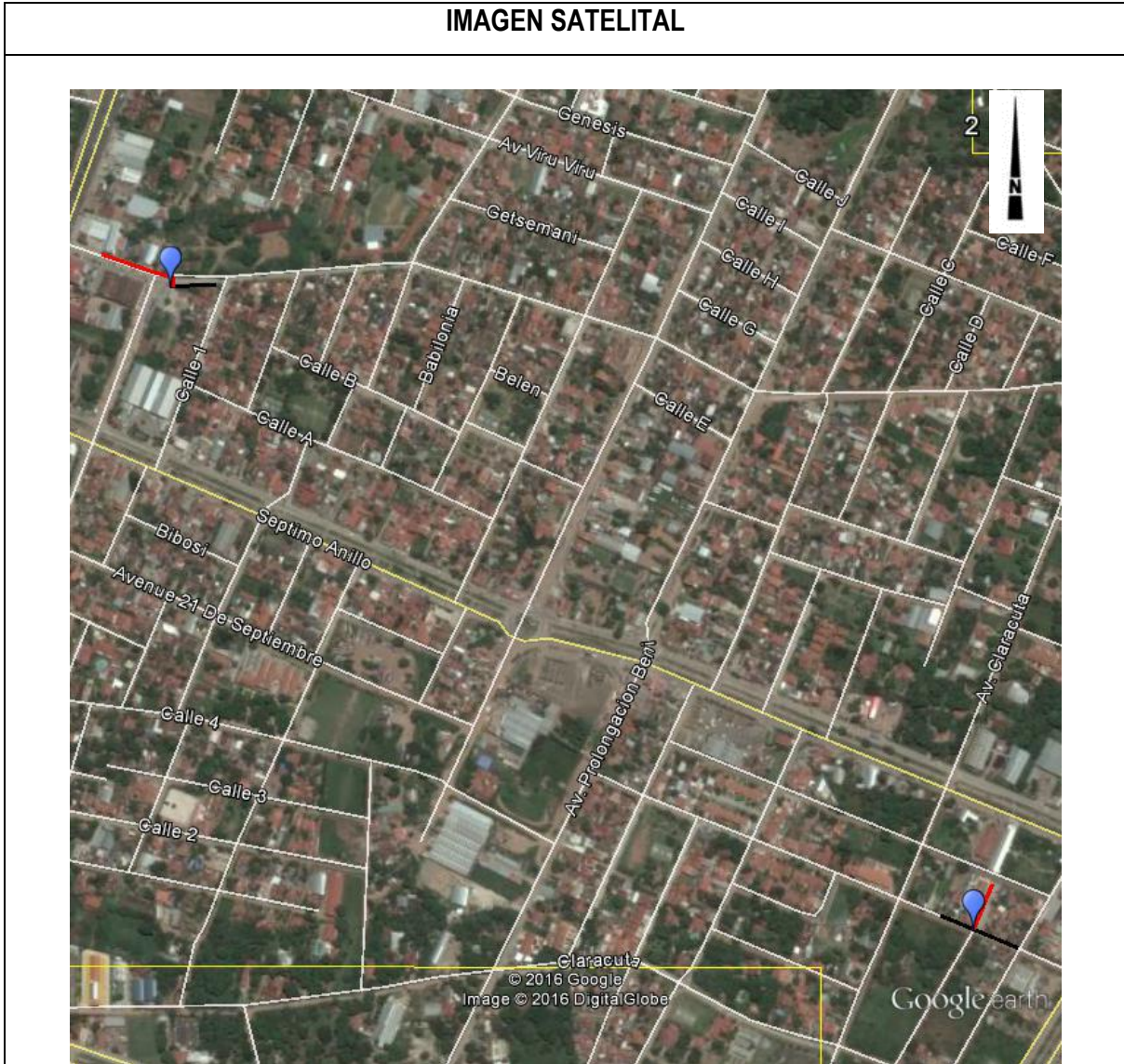
Anexo 4

OBJETO DE LA CONTRATACION: CONSTRUCCION EXPANSION RED SECUNDARIA
UV'S CIUDAD DE SANTA CRUZ

Hoja:
7 de 69

UBICACION Ciudad de Santa Cruz de la Sierra	COORDENADAS UTM
DISTRITO 5 UV 77	482694.00 m E 8040381.00 m S
DISTRITO 5 UV 74	483820.00 m E 8039485.00 m S

IMAGEN SATELITAL





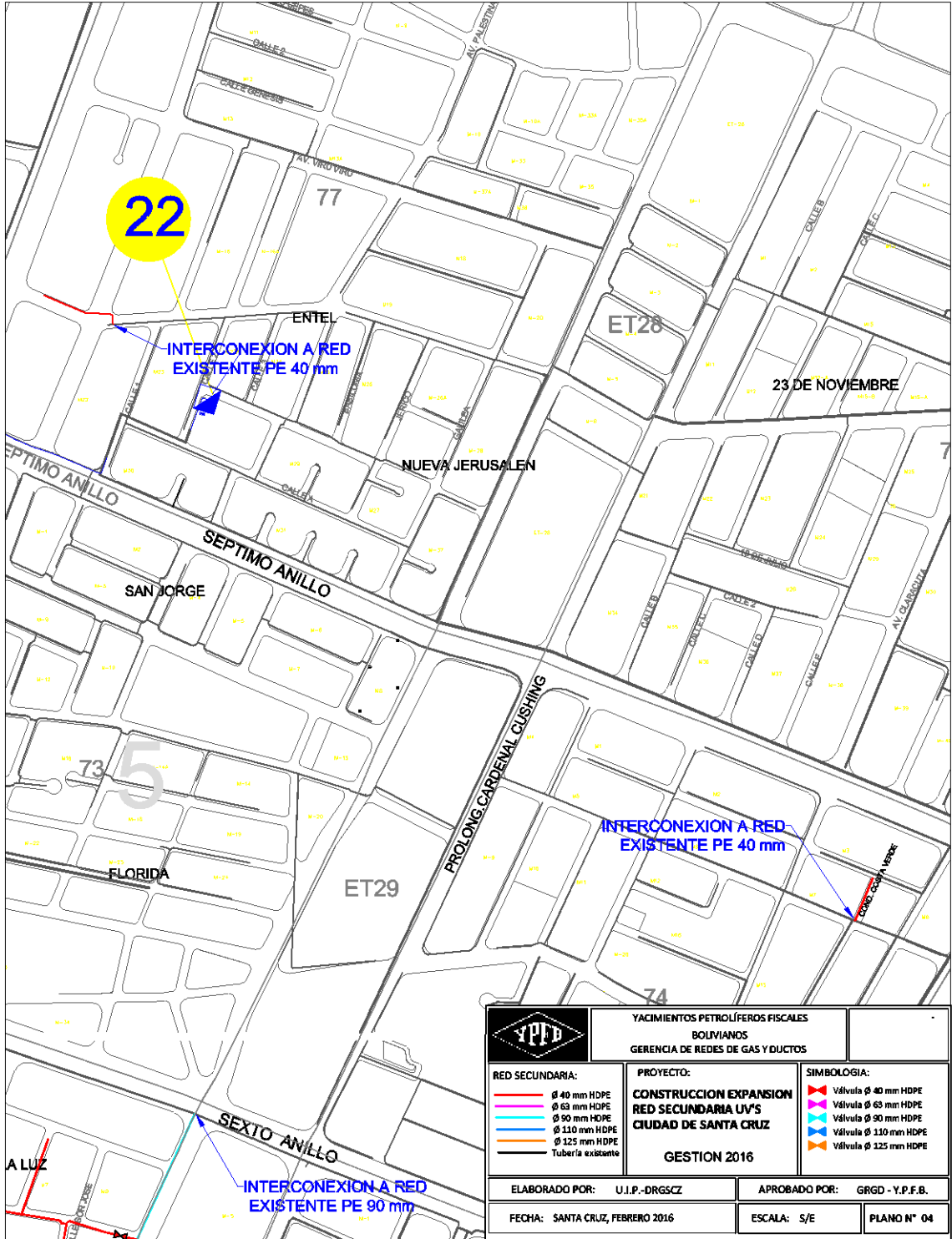
UNIDAD SOLICITANTE: DISTRITO REDES DE GAS SANTA CRUZ

OBJETO DE LA CONTRATACION: CONSTRUCCION EXPANSION RED SECUNDARIA UV'S CIUDAD DE SANTA CRUZ

Anexo 4

Hoja: 8 de 69

PLANO



YACIMIENTOS PETROLIFEROS FISCALES BOLIVIANOS GERENCIA DE REDES DE GAS Y DUCTOS		
RED SECUNDARIA: — Ø 40 mm HDPE — Ø 63 mm HDPE — Ø 90 mm HDPE — Ø 110 mm HDPE — Ø 125 mm HDPE — Tubería existente	PROYECTO: CONSTRUCCION EXPANSION RED SECUNDARIA UV'S CIUDAD DE SANTA CRUZ GESTION 2016	SIMBOLOGIA:
ELABORADO POR: U.I.P.-DRGSCZ	APROBADO POR: GRGD - Y.P.F.B.	PLANO N° 04
FECHA: SANTA CRUZ, FEBRERO 2016	ESCALA: S/E	



UNIDAD SOLICITANTE: DISTRITO REDES DE GAS SANTA CRUZ

Anexo 4

OBJETO DE LA CONTRATACION: CONSTRUCCION EXPANSION RED SECUNDARIA
UV'S CIUDAD DE SANTA CRUZ

Hoja:
9 de 69

UBICACION Ciudad de Santa Cruz de la Sierra	COORDENADAS UTM
DISTRITO 13 ET-51	480462.00 m E 8038752.00 m S
DISTRITO 1 UV 63	481164.00 m E 8037596.00 m S

IMAGEN SATELITAL





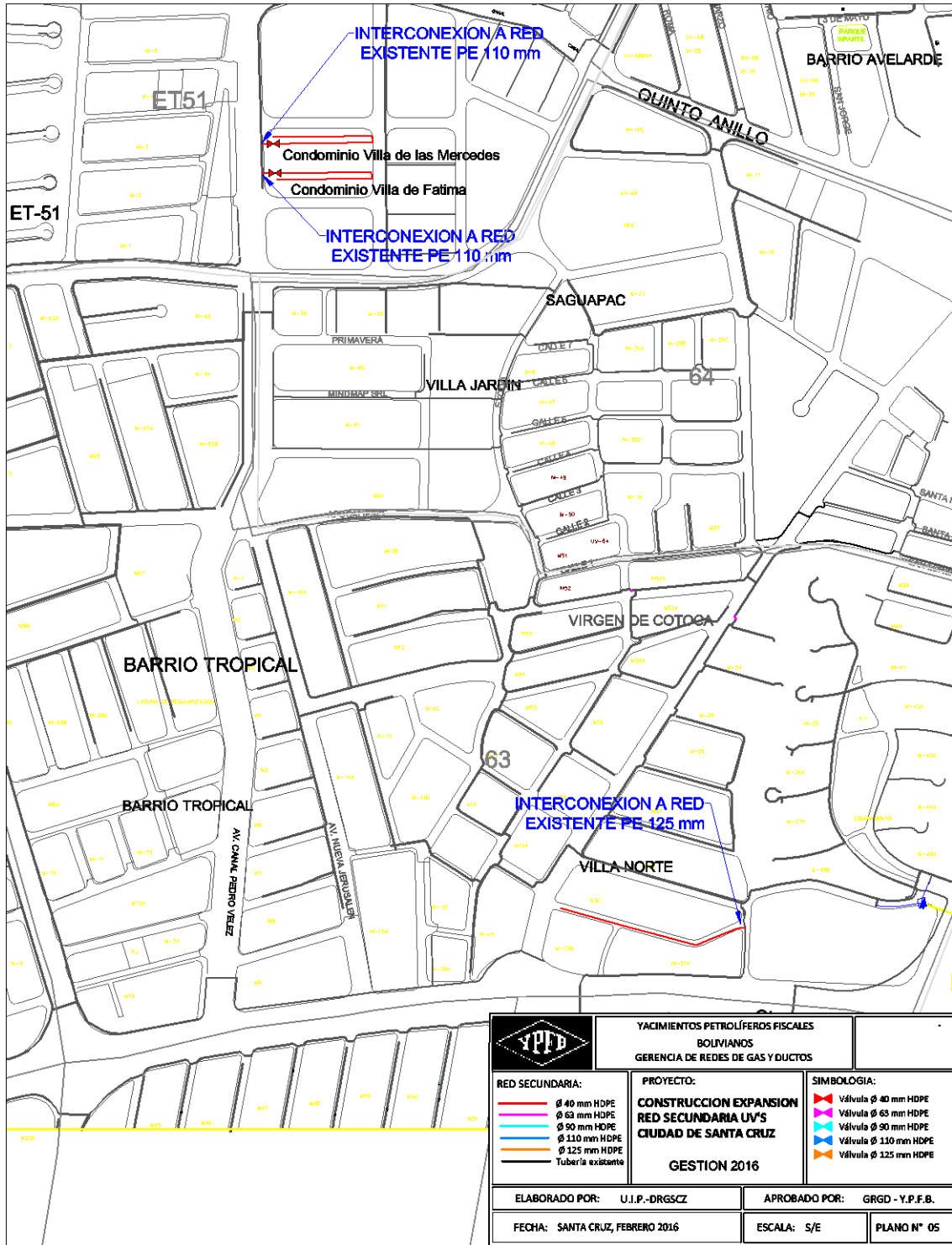
UNIDAD SOLICITANTE: DISTRITO REDES DE GAS SANTA CRUZ

Anexo 4

OBJETO DE LA CONTRATACION: CONSTRUCCION EXPANSION RED SECUNDARIA
UV'S CIUDAD DE SANTA CRUZ

Hoja:
10 de 69

PLANO



YACIMIENTOS PETROLÍFEROS FISCALES BOLIVIANOS GERENCIA DE REDES DE GAS Y DUCTOS		
RED SECUNDARIA: ϕ 40 mm HDPE ϕ 63 mm HDPE ϕ 90 mm HDPE ϕ 110 mm HDPE ϕ 125 mm HDPE Tubería existente	PROYECTO: CONSTRUCCION EXPANSION RED SECUNDARIA UV'S CIUDAD DE SANTA CRUZ GESTION 2016	SIMBOLOGIA: Válvula ϕ 40 mm HDPE Válvula ϕ 63 mm HDPE Válvula ϕ 90 mm HDPE Válvula ϕ 110 mm HDPE Válvula ϕ 125 mm HDPE
ELABORADO POR: U.I.P.-DRGSCZ	APROBADO POR: GRGD - Y.P.F.B.	
FECHA: SANTA CRUZ, FEBRERO 2016	ESCALA: S/E	PLANO N° 05



UNIDAD SOLICITANTE: DISTRITO REDES DE GAS SANTA CRUZ

Anexo 4

OBJETO DE LA CONTRATACION: CONSTRUCCION EXPANSION RED SECUNDARIA
UV'S CIUDAD DE SANTA CRUZ

Hoja:
11 de 69

UBICACION Ciudad de Santa Cruz de la Sierra	COORDENADAS UTM
DISTRITO 5 UV 69	482825.00 m E 8039194.00 m S
DISTRITO 5 UV 70	482715.00 m E 8038197.00 m S
DISTRITO 5 UV 71	483173.00 m E 8038182.00 m S

IMAGEN SATELITAL





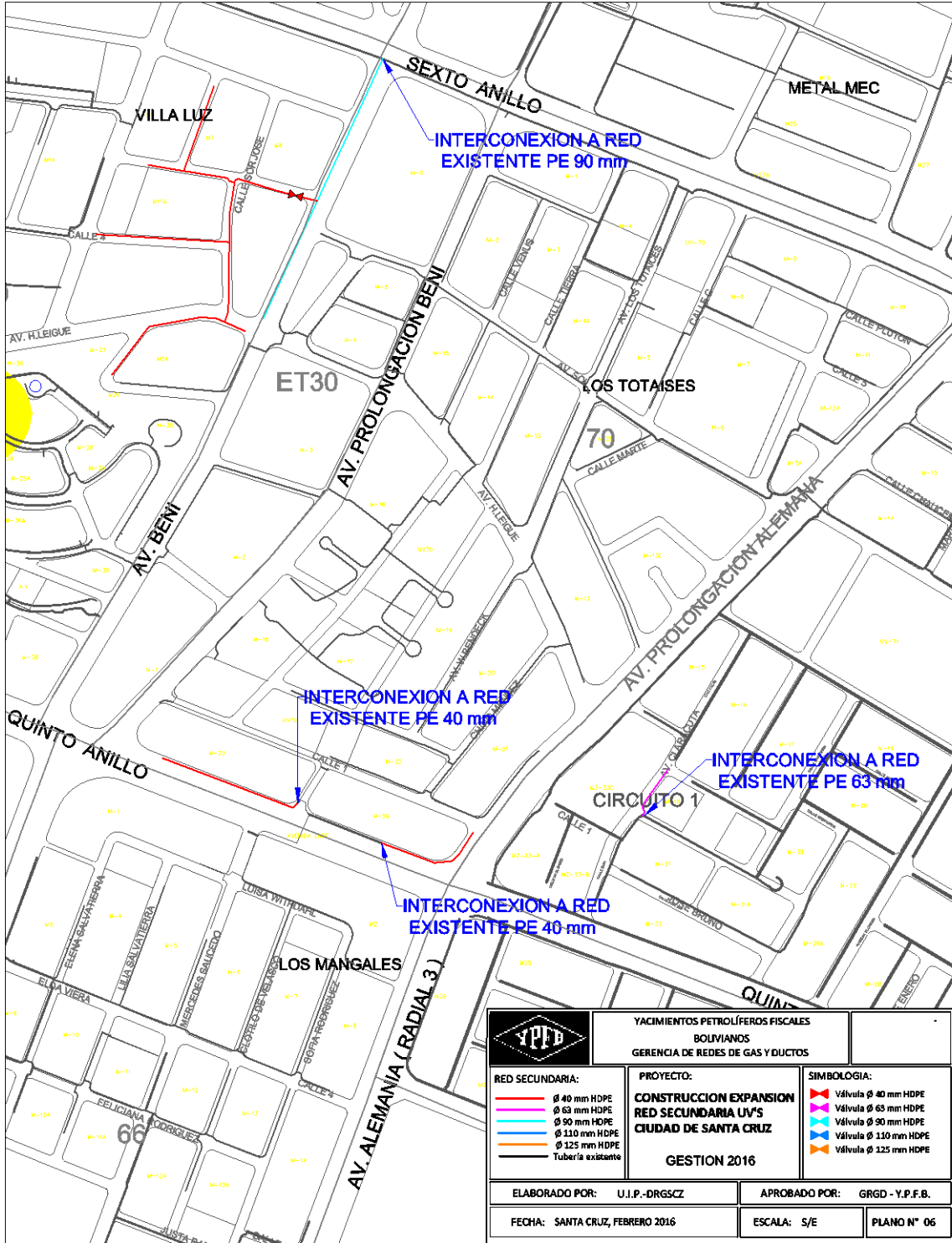
UNIDAD SOLICITANTE: DISTRITO REDES DE GAS SANTA CRUZ

OBJETO DE LA CONTRATACION: CONSTRUCCION EXPANSION RED SECUNDARIA UV'S CIUDAD DE SANTA CRUZ

Anexo 4

Hoja: 12 de 69

PLANO



<p>YACIMIENTOS PETROLIFEROS FISCALES BOLIVIANOS GERENCIA DE REDES DE GAS Y DUCTOS</p>		
<p>RED SECUNDARIA:</p> <ul style="list-style-type: none"> — Ø 40 mm HDPE — Ø 63 mm HDPE — Ø 90 mm HDPE — Ø 110 mm HDPE — Ø 125 mm HDPE — Tubería existente 	<p>PROYECTO:</p> <p>CONSTRUCCION EXPANSION RED SECUNDARIA UV'S CIUDAD DE SANTA CRUZ</p> <p>GESTION 2016</p>	<p>SIMBOLOGIA:</p> <ul style="list-style-type: none"> Válvula Ø 40 mm HDPE Válvula Ø 63 mm HDPE Válvula Ø 90 mm HDPE Válvula Ø 110 mm HDPE Válvula Ø 125 mm HDPE
<p>ELABORADO POR: U.I.P.-DRGSCZ</p> <p>FECHA: SANTA CRUZ, FEBRERO 2016</p>	<p>APROBADO POR: GRGD - Y.P.F.B.</p> <p>ESCALA: S/E</p>	<p>PLANO N° 06</p>



UNIDAD SOLICITANTE: DISTRITO REDES DE GAS SANTA CRUZ

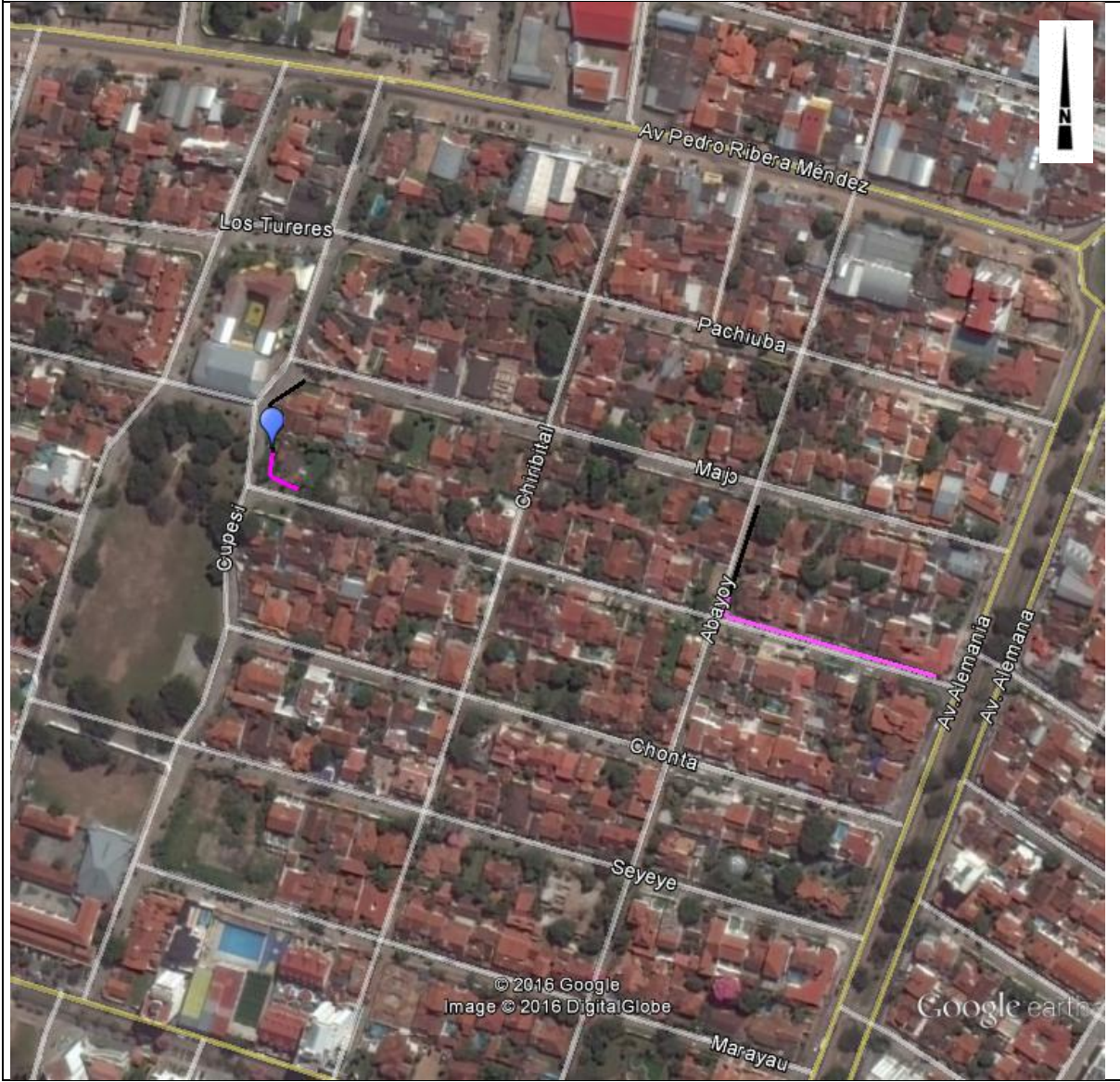
OBJETO DE LA CONTRATACION: CONSTRUCCION EXPANSION RED SECUNDARIA
UV'S CIUDAD DE SANTA CRUZ

Anexo 4

Hoja:
13 de 69

UBICACION	COORDENADAS
Ciudad de Santa Cruz de la Sierra	UTM
DISTRITO 2	481742.00 m E
UV 16	8036157.00 m S

IMAGEN SATELITAL





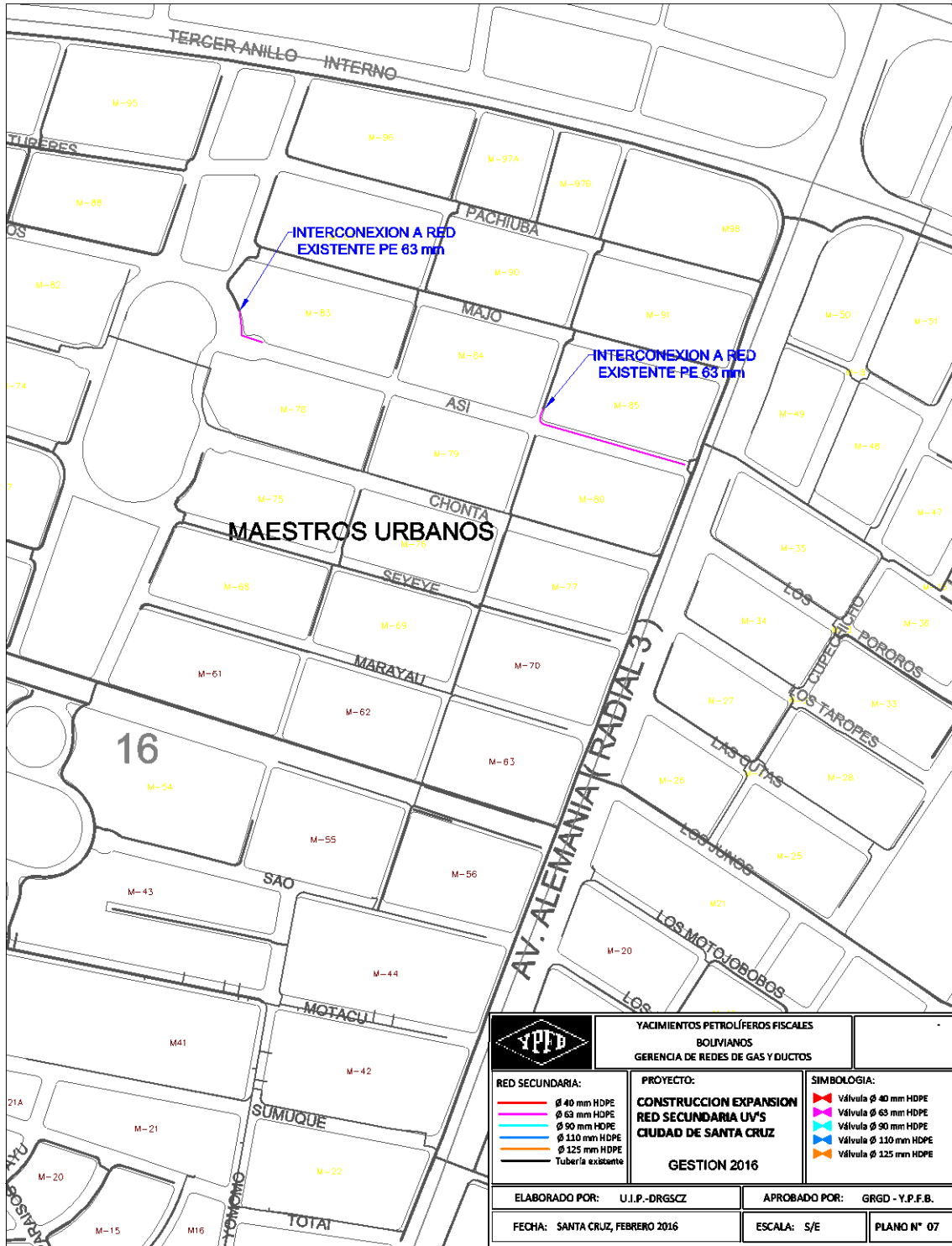
UNIDAD SOLICITANTE: DISTRITO REDES DE GAS SANTA CRUZ

Anexo 4

OBJETO DE LA CONTRATACION: CONSTRUCCION EXPANSION RED SECUNDARIA
UV'S CIUDAD DE SANTA CRUZ

Hoja:
14 de 69

PLANO



YACIMIENTOS PETROLIFEROS FISCALES BOLIVIANOS GERENCIA DE REDES DE GAS Y DUCTOS		
RED SECUNDARIA: ϕ 40 mm HDPE ϕ 63 mm HDPE ϕ 90 mm HDPE ϕ 110 mm HDPE ϕ 125 mm HDPE Tubería existente	PROYECTO: CONSTRUCCION EXPANSION RED SECUNDARIA UV'S CIUDAD DE SANTA CRUZ GESTION 2016	SIMBOLOGIA: Válvula ϕ 40 mm HDPE Válvula ϕ 63 mm HDPE Válvula ϕ 90 mm HDPE Válvula ϕ 110 mm HDPE Válvula ϕ 125 mm HDPE
ELABORADO POR: U.I.P.-DRGSCZ	APROBADO POR: GRGD - Y.P.F.B.	
FECHA: SANTA CRUZ, FEBRERO 2016	ESCALA: S/E	PLANO N° 07



UNIDAD SOLICITANTE: DISTRITO REDES DE GAS SANTA CRUZ

Anexo 4

OBJETO DE LA CONTRATACION: CONSTRUCCION EXPANSION RED SECUNDARIA
UV'S CIUDAD DE SANTA CRUZ

Hoja:
15 de 69

UBICACION Ciudad de Santa Cruz de la Sierra	COORDENADAS UTM
DISTRITO 1 ET-19	478501.00 m E 8035047.00 m S
DISTRITO 1 UV 55	477543.00 m E 8034271.00 m S

IMAGEN SATELITAL





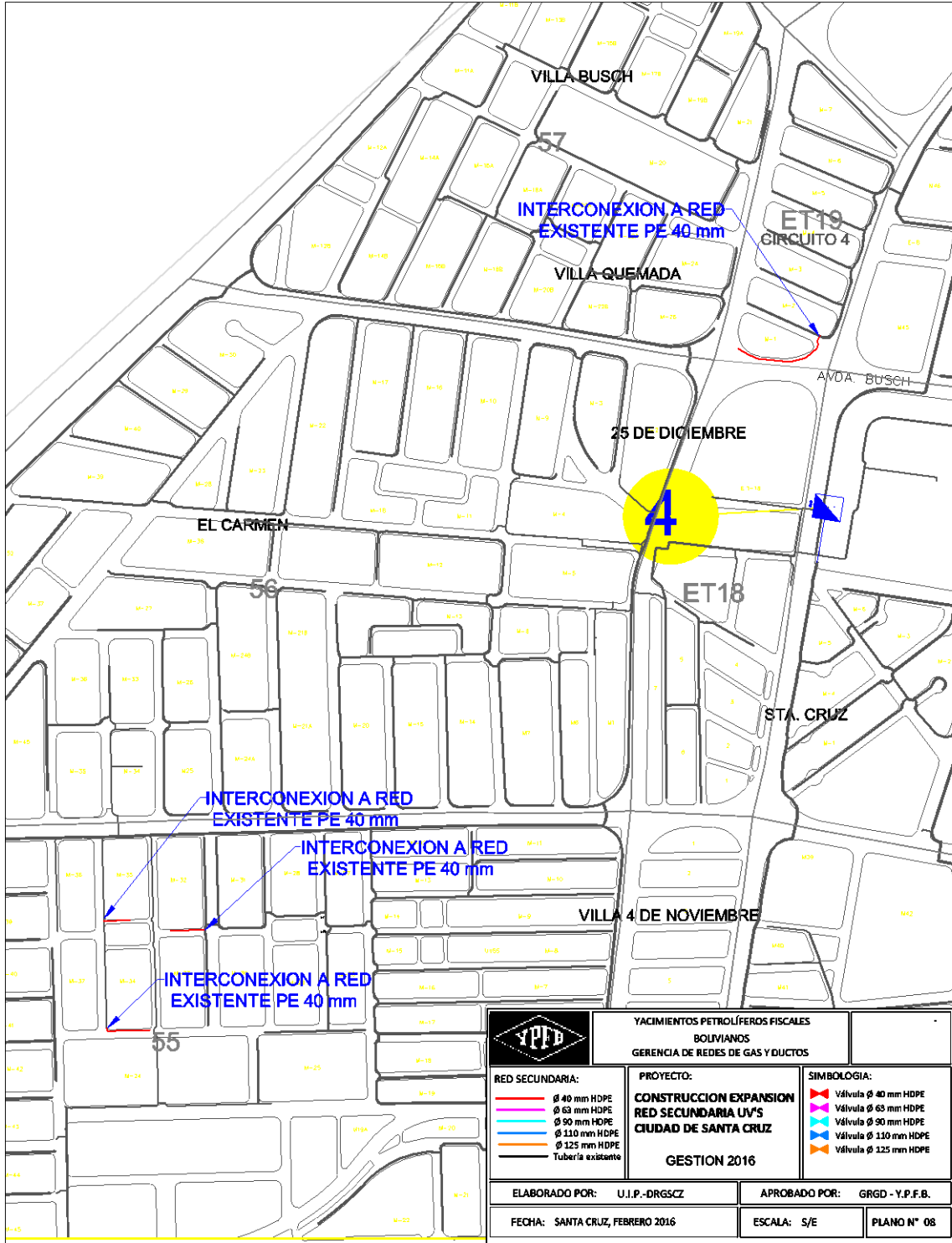
UNIDAD SOLICITANTE: DISTRITO REDES DE GAS SANTA CRUZ

OBJETO DE LA CONTRATACION: CONSTRUCCION EXPANSION RED SECUNDARIA UV'S CIUDAD DE SANTA CRUZ

Anexo 4

Hoja: 16 de 69

PLANO



<p>YACIMIENTOS PETROLIFEROS FISCALES BOLIVIANOS GERENCIA DE REDES DE GAS Y DUCTOS</p>		
<p>RED SECUNDARIA:</p> <ul style="list-style-type: none"> — Ø 40 mm HDPE — Ø 63 mm HDPE — Ø 90 mm HDPE — Ø 110 mm HDPE — Ø 125 mm HDPE — Tubería existente 	<p>PROYECTO:</p> <p>CONSTRUCCION EXPANSION RED SECUNDARIA UV'S CIUDAD DE SANTA CRUZ</p> <p>GESTION 2016</p>	<p>SIMBOLOGIA:</p> <ul style="list-style-type: none"> ▶ Válvula Ø 40 mm HDPE ▶ Válvula Ø 63 mm HDPE ▶ Válvula Ø 90 mm HDPE ▶ Válvula Ø 110 mm HDPE ▶ Válvula Ø 125 mm HDPE
ELABORADO POR: U.I.P.-DRGSCZ	APROBADO POR: GRGD - Y.P.F.B.	
FECHA: SANTA CRUZ, FEBRERO 2016	ESCALA: S/E	PLANO N° 08



UNIDAD SOLICITANTE: DISTRITO REDES DE GAS SANTA CRUZ

Anexo 4

OBJETO DE LA CONTRATACION: CONSTRUCCION EXPANSION RED SECUNDARIA
UV'S CIUDAD DE SANTA CRUZ

Hoja:
17 de 69

UBICACION Ciudad de Santa Cruz de la Sierra	COORDENADAS UTM
DISTRITO 1 UV 30	478438.00 m E 8033478.00 m S
DISTRITO 4 UV 29	479308.00 m E 8032832.00 m S

IMAGEN SATELITAL





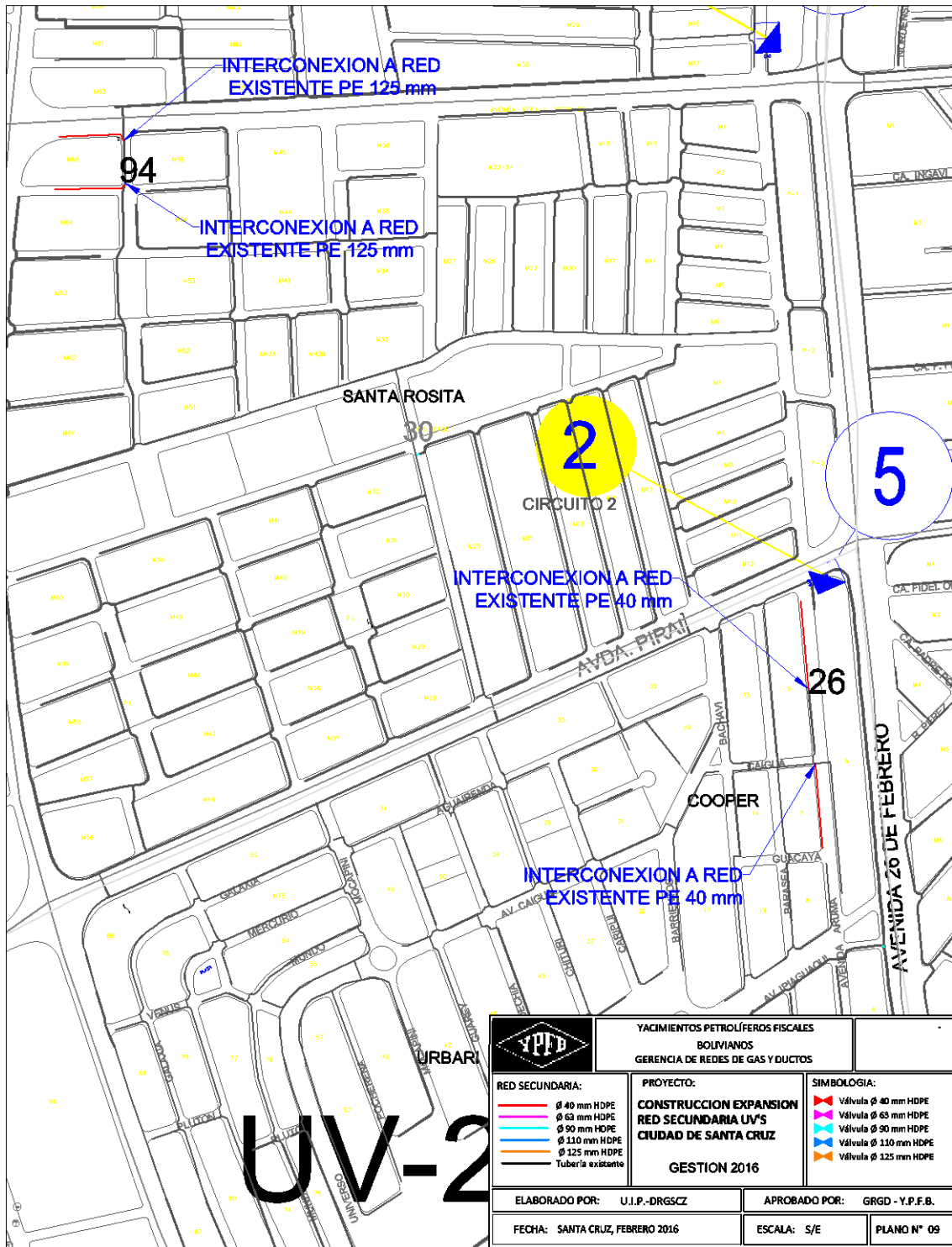
UNIDAD SOLICITANTE: DISTRITO REDES DE GAS SANTA CRUZ

Anexo 4

OBJETO DE LA CONTRATACION: CONSTRUCCION EXPANSION RED SECUNDARIA
UV'S CIUDAD DE SANTA CRUZ

Hoja:
18 de 69

PLANO



YACIMIENTOS PETROLIFEROS FISCALES BOLIVIANOS GERENCIA DE REDES DE GAS Y DUCTOS		
RED SECUNDARIA: ϕ 40 mm HDPE ϕ 63 mm HDPE ϕ 90 mm HDPE ϕ 110 mm HDPE ϕ 125 mm HDPE Tubería existente	PROYECTO: CONSTRUCCION EXPANSION RED SECUNDARIA UV'S CIUDAD DE SANTA CRUZ GESTION 2016	SIMBOLOGIA: Válvula ϕ 40 mm HDPE Válvula ϕ 63 mm HDPE Válvula ϕ 90 mm HDPE Válvula ϕ 110 mm HDPE Válvula ϕ 125 mm HDPE
ELABORADO POR: U.I.P.-DRGSCZ	APROBADO POR: GRGD - Y.P.F.B.	
FECHA: SANTA CRUZ, FEBRERO 2016	ESCALA: S/E	PLANO N° 09



UNIDAD SOLICITANTE: DISTRITO REDES DE GAS SANTA CRUZ

Anexo 4

OBJETO DE LA CONTRATACION: CONSTRUCCION EXPANSION RED SECUNDARIA
UV'S CIUDAD DE SANTA CRUZ

Hoja:
19 de 69

UBICACION Ciudad de Santa Cruz de la Sierra	COORDENADAS UTM
DISTRITO 1 UV 113	476978.00 m E 8032860.00 m S
DISTRITO 4 UV 52	477348.00 m E 8031975.00 m S
DISTRITO 4 UV 52	477481.00 m E 8031823.00 m S

IMAGEN SATELITAL





UNIDAD SOLICITANTE: DISTRITO REDES DE GAS SANTA CRUZ

Anexo 4

OBJETO DE LA CONTRATACION: CONSTRUCCION EXPANSION RED SECUNDARIA
UV'S CIUDAD DE SANTA CRUZ

Hoja:
20 de 69

PLANO



			YACIMIENTOS PETROLÍFEROS FISCALES BOLIVIANOS GERENCIA DE REDES DE GAS Y DUCTOS		
RED SECUNDARIA: — 40 mm HDPE — 63 mm HDPE — 90 mm HDPE — 110 mm HDPE — 125 mm HDPE — Tubería existente		PROYECTO: CONSTRUCCION EXPANSION RED SECUNDARIA UV'S CIUDAD DE SANTA CRUZ GESTION 2016		SIMBOLOGIA: 	
ELABORADO POR: U.I.P.-DRGSCZ		APROBADO POR: GRGD - Y.P.F.B.		PLANO N° 10	
FECHA: SANTA CRUZ, FEBRERO 2016		ESCALA: S/E			



UNIDAD SOLICITANTE: DISTRITO REDES DE GAS SANTA CRUZ

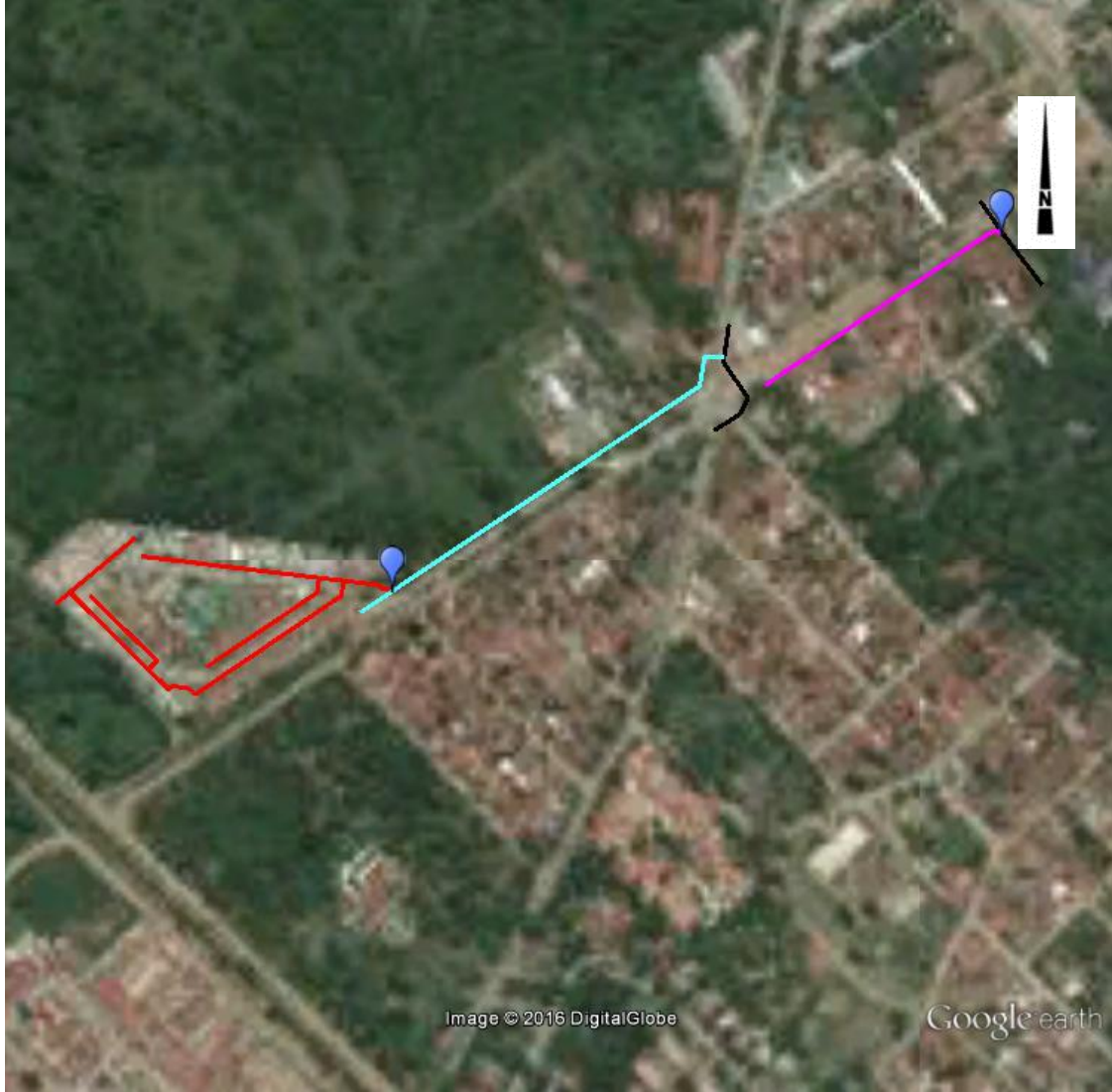
Anexo 4

OBJETO DE LA CONTRATACION: CONSTRUCCION EXPANSION RED SECUNDARIA
UV'S CIUDAD DE SANTA CRUZ

Hoja:
21 de 69

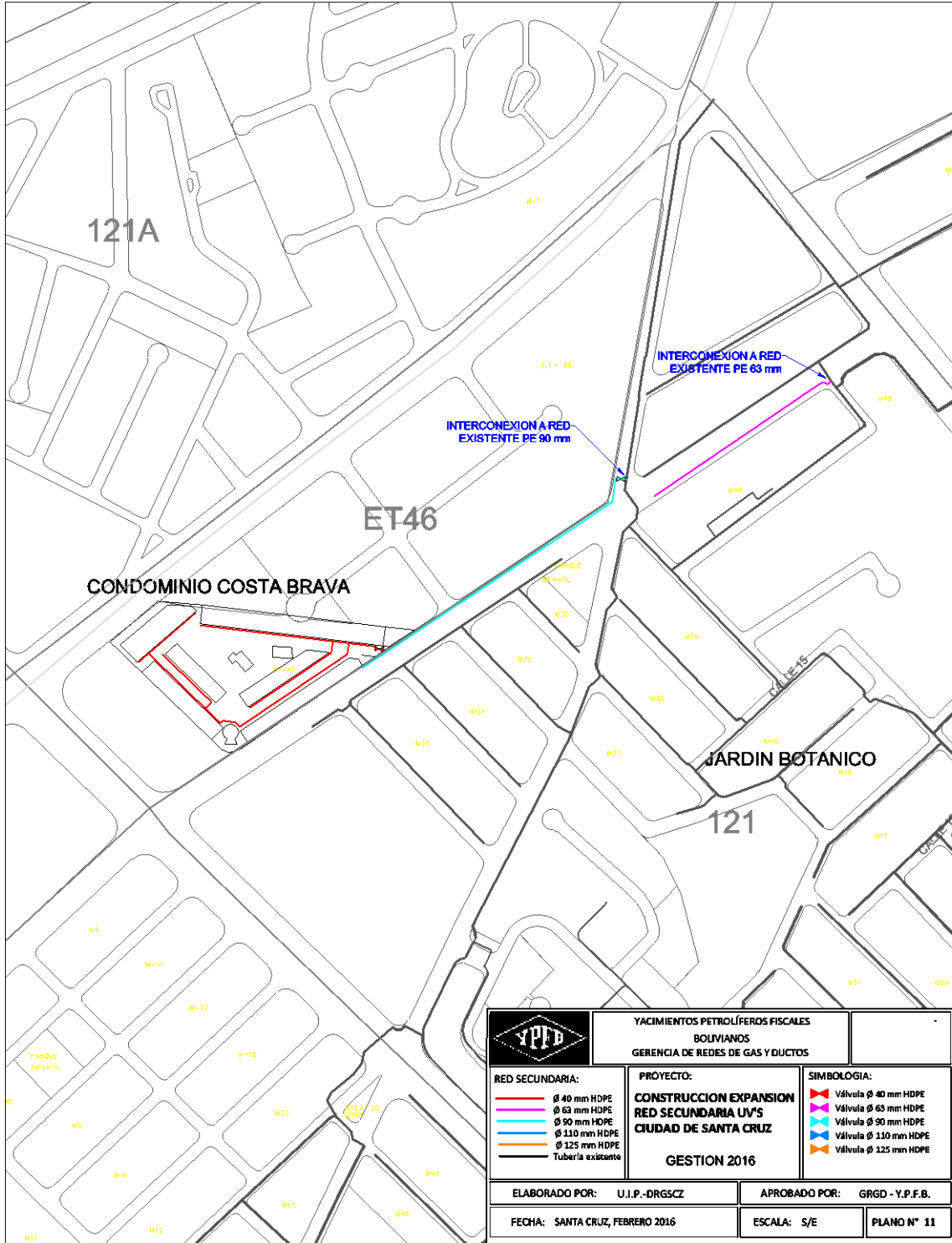
UBICACION Ciudad de Santa Cruz de la Sierra	COORDENADAS UTM
DISTRITO 10 UV 121	476083.00 m E 8031215.00 m S
DISTRITO 10 UV 121	475583.00 m E 8030923.00 m S

IMAGEN SATELITAL





PLANO



YACIMIENTOS PETROLIFEROS FISCALES BOLIVIANOS GERENCIA DE REDES DE GAS Y DUCTOS		
RED SECUNDARIA: <ul style="list-style-type: none"> — Ø 40 mm HDPE — Ø 63 mm HDPE — Ø 90 mm HDPE — Ø 110 mm HDPE — Ø 125 mm HDPE — Tubería existente 	PROYECTO: CONSTRUCCION EXPANSION RED SECUNDARIA UV'S CIUDAD DE SANTA CRUZ GESTION 2016	SIMBOLOGIA: <ul style="list-style-type: none"> Válvula Ø 40 mm HDPE Válvula Ø 63 mm HDPE Válvula Ø 90 mm HDPE Válvula Ø 110 mm HDPE Válvula Ø 125 mm HDPE
ELABORADO POR: U.I.P.-DRGSCZ	APROBADO POR: GRGD - Y.P.F.B.	
FECHA: SANTA CRUZ, FEBRERO 2016	ESCALA: S/E	PLANO N° 11



UNIDAD SOLICITANTE: DISTRITO REDES DE GAS SANTA CRUZ

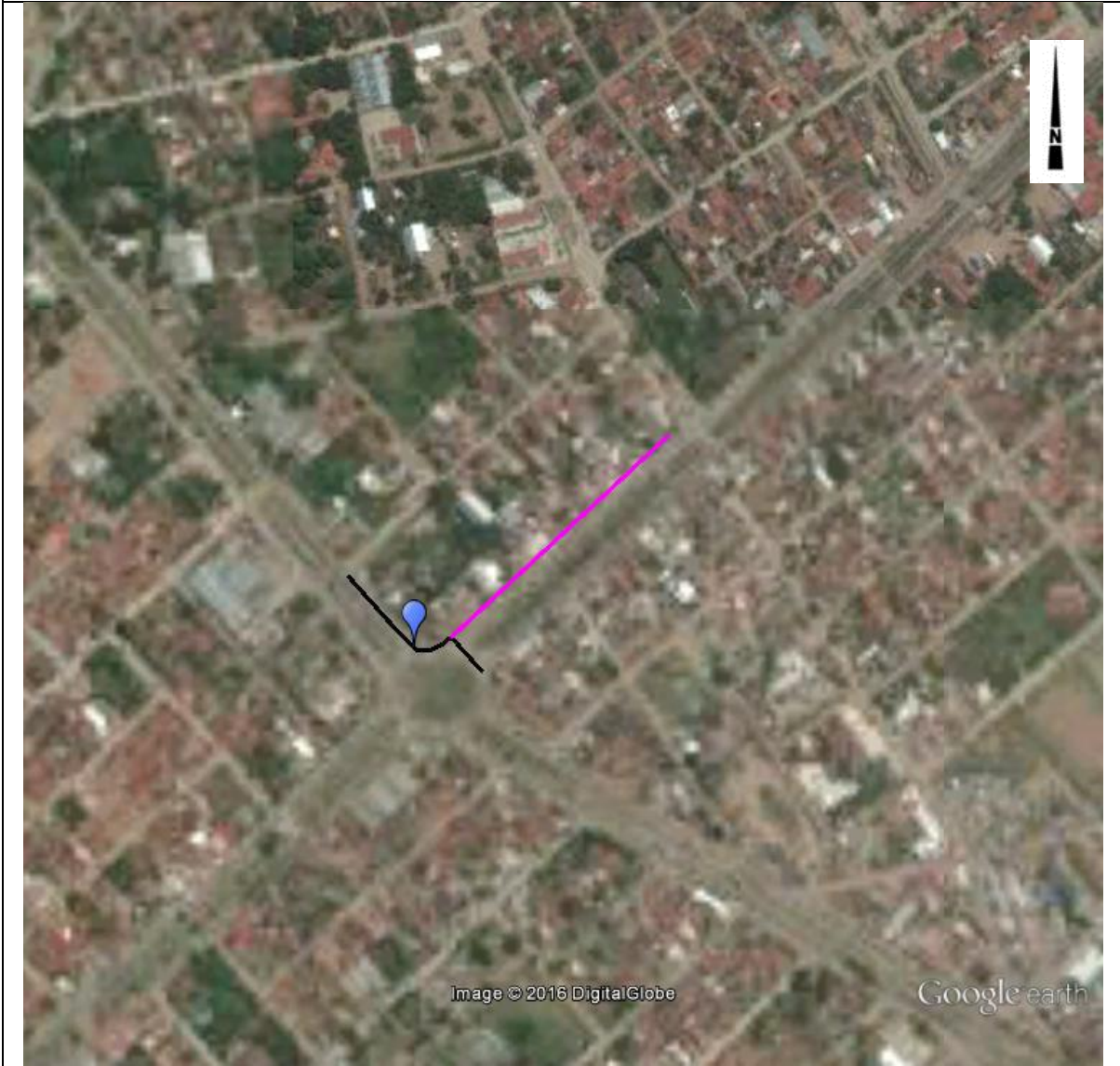
Anexo 4

OBJETO DE LA CONTRATACION: CONSTRUCCION EXPANSION RED SECUNDARIA
UV'S CIUDAD DE SANTA CRUZ

Hoja:
23 de 69

UBICACION Ciudad de Santa Cruz de la Sierra	COORDENADAS UTM
DISTRITO 10 UV 111	476706.00 m E 8030652.00 m S

IMAGEN SATELITAL





UNIDAD SOLICITANTE: DISTRITO REDES DE GAS SANTA CRUZ

OBJETO DE LA CONTRATACION: CONSTRUCCION EXPANSION RED SECUNDARIA
UV'S CIUDAD DE SANTA CRUZ

Anexo 4

Hoja:
24 de 69

PLANO



			YACIMIENTOS PETROLIFEROS FISCALES BOLIVIANOS GERENCIA DE REDES DE GAS Y DUCTOS		
RED SECUNDARIA: — Ø 40 mm HDPE — Ø 63 mm HDPE — Ø 90 mm HDPE — Ø 110 mm HDPE — Ø 125 mm HDPE — Tubería existente		PROYECTO: CONSTRUCCION EXPANSION RED SECUNDARIA UV'S CIUDAD DE SANTA CRUZ GESTION 2016		SIMBOLOGIA: 	
ELABORADO POR: U.I.P.-DRGSCZ		APROBADO POR: GRGD - Y.P.F.B.		PLANO N° 12	
FECHA: SANTA CRUZ, FEBRERO 2016		ESCALA: S/E			



UNIDAD SOLICITANTE: DISTRITO REDES DE GAS SANTA CRUZ

Anexo 4

OBJETO DE LA CONTRATACION: CONSTRUCCION EXPANSION RED SECUNDARIA
UV'S CIUDAD DE SANTA CRUZ

Hoja:
25 de 69

UBICACION Ciudad de Santa Cruz de la Sierra	COORDENADAS UTM
DISTRITO 3 UV 46	482621.00 m E 8031123.00 m S
DISTRITO 3 UV 45	482934.00 m E 8031157.00 m S
DISTRITO 3 UV 91A	483877.00 m E 8031138.00 m S

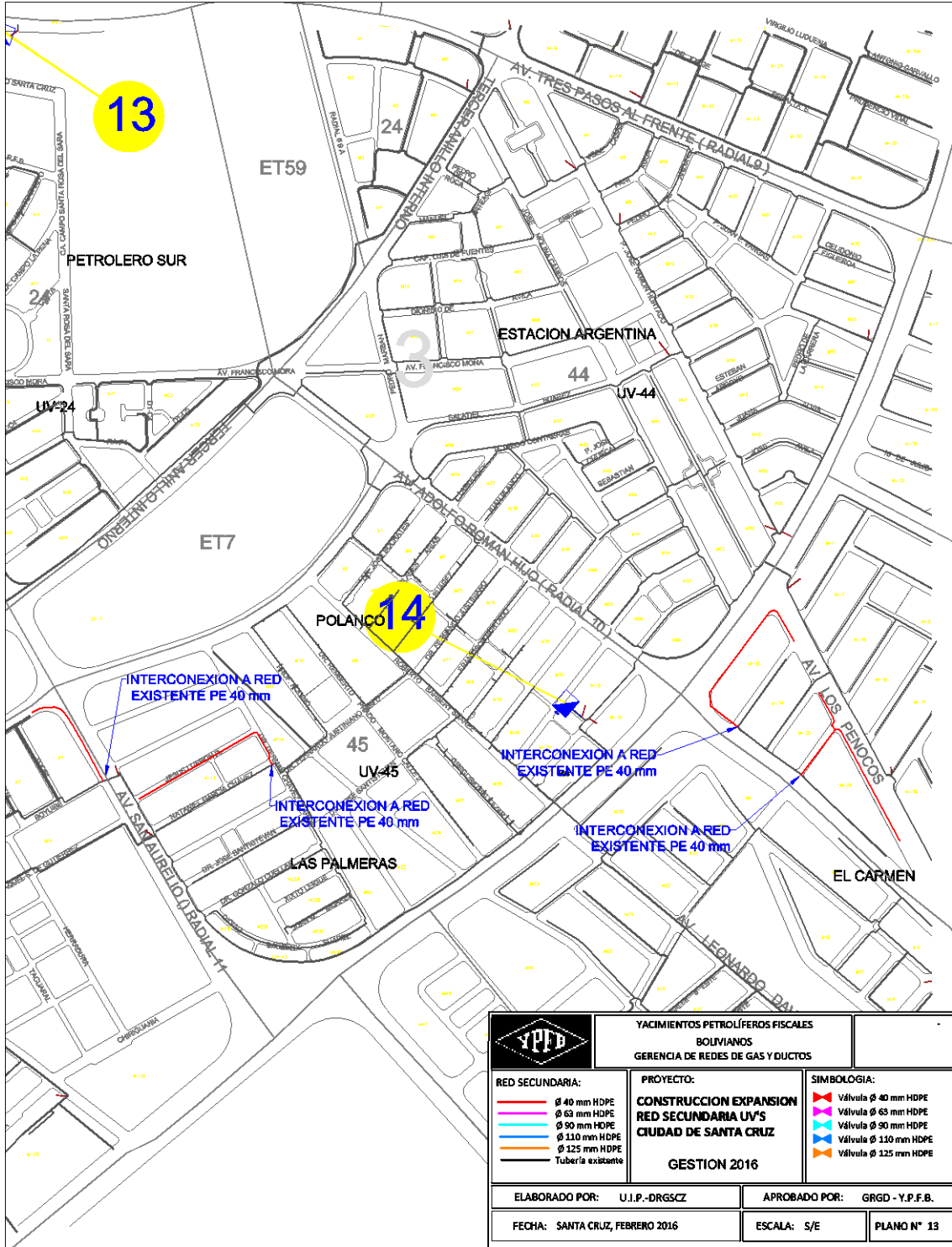
IMAGEN SATELITAL





UNIDAD SOLICITANTE: DISTRITO REDES DE GAS SANTA CRUZ	Anexo 4
OBJETO DE LA CONTRATACION: CONSTRUCCION EXPANSION RED SECUNDARIA UV'S CIUDAD DE SANTA CRUZ	Hoja: 26 de 69

PLANO



YACIMIENTOS PETROLÍFEROS FISCALES BOLIVIANOS GERENCIA DE REDES DE GAS Y DUCTOS		
RED SECUNDARIA: Ø 40 mm HDPE Ø 63 mm HDPE Ø 90 mm HDPE Ø 110 mm HDPE Ø 125 mm HDPE Tubería existente	PROYECTO: CONSTRUCCION EXPANSION RED SECUNDARIA UV'S CIUDAD DE SANTA CRUZ GESTION 2016	SIMBOLOGIA: Válvula Ø 40 mm HDPE Válvula Ø 63 mm HDPE Válvula Ø 90 mm HDPE Válvula Ø 110 mm HDPE Válvula Ø 125 mm HDPE
ELABORADO POR: U.I.P.-DRGSCZ	APROBADO POR: GRGD - Y.P.F.B.	
FECHA: SANTA CRUZ, FEBRERO 2016	ESCALA: S/E	PLANO N° 13



UNIDAD SOLICITANTE: DISTRITO REDES DE GAS SANTA CRUZ

Anexo 4

OBJETO DE LA CONTRATACION: CONSTRUCCION EXPANSION RED SECUNDARIA
UV'S CIUDAD DE SANTA CRUZ

Hoja:
27 de 69

UBICACION Ciudad de Santa Cruz de la Sierra	COORDENADAS UTM
DISTRITO 4 UV 47	481891.00 m E 8029961.00 m S
DISTRITO 9 UV 107	481291.00 m E 8028819.00 m S
DISTRITO 9 UV 106	482297.00 m E 8029265.00 m S

IMAGEN SATELITAL





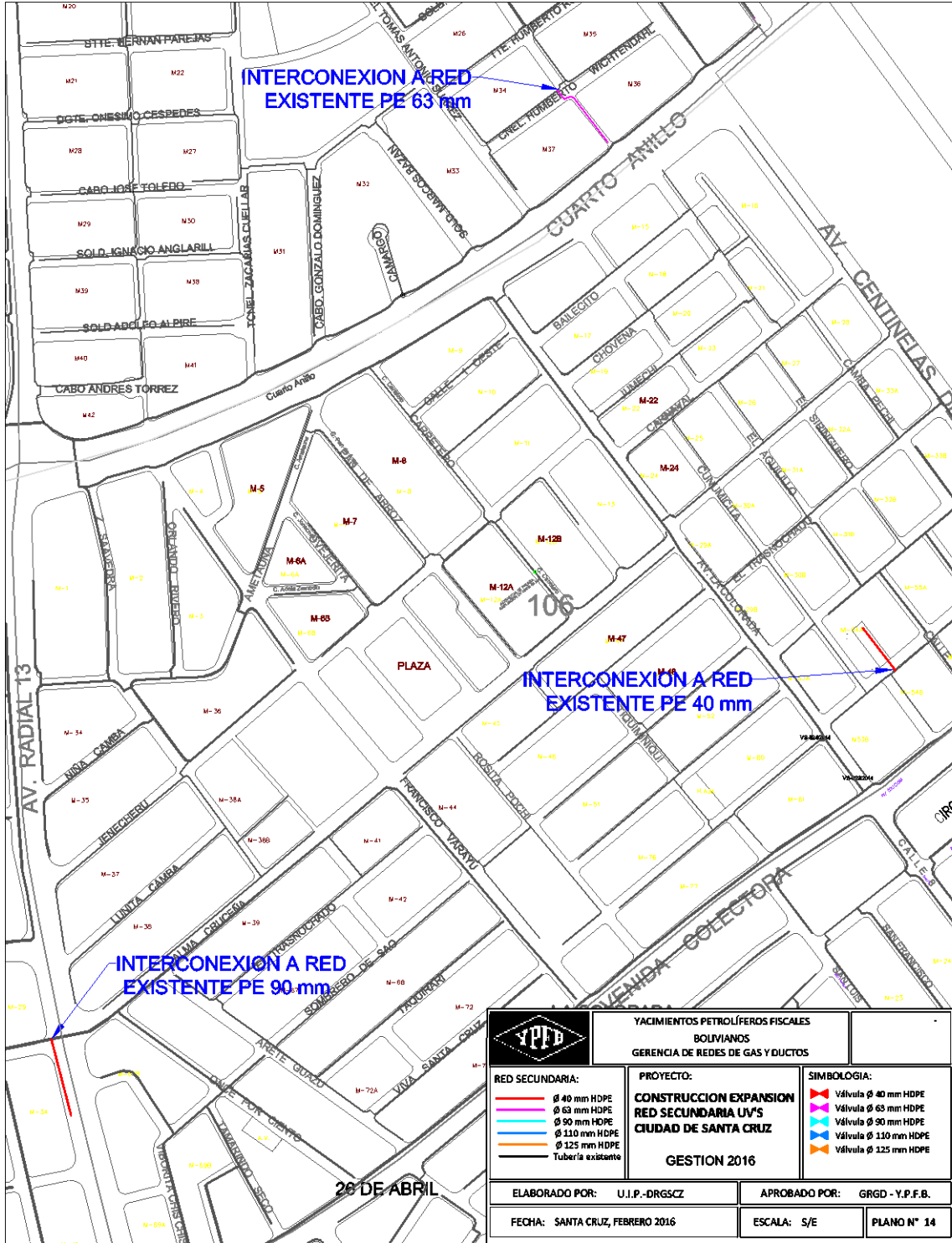
UNIDAD SOLICITANTE: DISTRITO REDES DE GAS SANTA CRUZ

OBJETO DE LA CONTRATACION: CONSTRUCCION EXPANSION RED SECUNDARIA UV'S CIUDAD DE SANTA CRUZ

Anexo 4

Hoja: 28 de 69

PLANO



YACIMIENTOS PETROLIFEROS FISCALES BOLIVIANOS GERENCIA DE REDES DE GAS Y DUCTOS		
RED SECUNDARIA: — Ø 40 mm HDPE — Ø 63 mm HDPE — Ø 90 mm HDPE — Ø 110 mm HDPE — Ø 125 mm HDPE — Tubería existente	PROYECTO: CONSTRUCCION EXPANSION RED SECUNDARIA UV'S CIUDAD DE SANTA CRUZ GESTION 2016	SIMBOLOGIA: Válvula Ø 40 mm HDPE Válvula Ø 63 mm HDPE Válvula Ø 90 mm HDPE Válvula Ø 110 mm HDPE Válvula Ø 125 mm HDPE
ELABORADO POR: U.I.P.-DRGSCZ	APROBADO POR: GRGD - Y.P.F.B.	
FECHA: SANTA CRUZ, FEBRERO 2016	ESCALA: S/E	PLANO N° 14



UNIDAD SOLICITANTE: DISTRITO REDES DE GAS SANTA CRUZ

Anexo 4

OBJETO DE LA CONTRATACION: CONSTRUCCION EXPANSION RED SECUNDARIA
UV'S CIUDAD DE SANTA CRUZ

Hoja:
29 de 69

UBICACION Ciudad de Santa Cruz de la Sierra	COORDENADAS UTM
DISTRITO 10 UV 137	475650.00 m E 8028336.00 m S
DISTRITO 10 UV 126	476120.00 m E 8028145.00 m S

IMAGEN SATELITAL





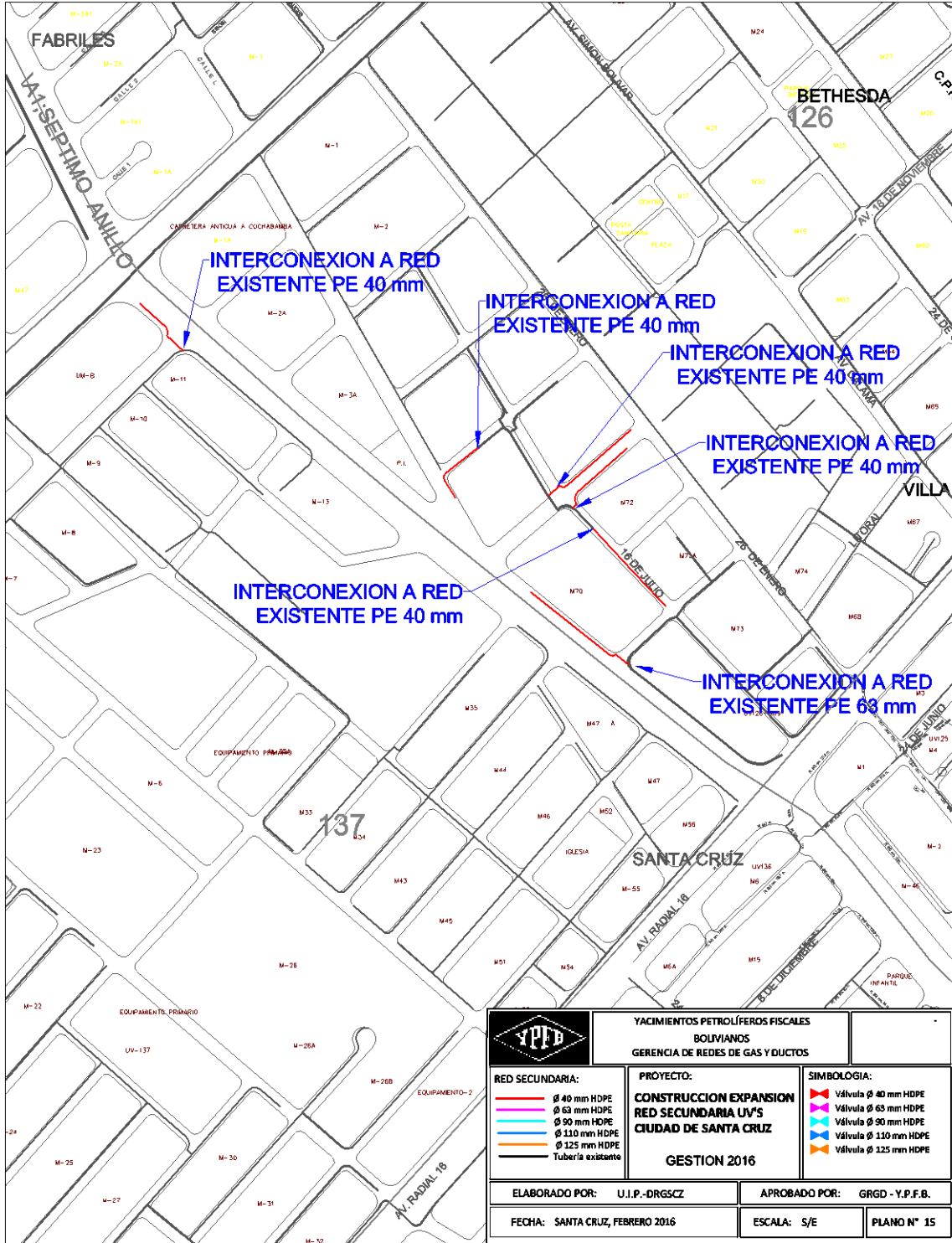
UNIDAD SOLICITANTE: DISTRITO REDES DE GAS SANTA CRUZ

OBJETO DE LA CONTRATACION: CONSTRUCCION EXPANSION RED SECUNDARIA
UV'S CIUDAD DE SANTA CRUZ

Anexo 4

Hoja:
30 de 69

PLANO



YACIMIENTOS PETROLIFEROS FISCALES BOLIVIANOS GERENCIA DE REDES DE GAS Y DUCTOS		
RED SECUNDARIA: \varnothing 40 mm HDPE \varnothing 63 mm HDPE \varnothing 90 mm HDPE \varnothing 110 mm HDPE \varnothing 125 mm HDPE Tubería existente	PROYECTO: CONSTRUCCION EXPANSION RED SECUNDARIA UV'S CIUDAD DE SANTA CRUZ GESTION 2016	SIMBOLOGIA: Válvula \varnothing 40 mm HDPE Válvula \varnothing 63 mm HDPE Válvula \varnothing 90 mm HDPE Válvula \varnothing 110 mm HDPE Válvula \varnothing 125 mm HDPE
ELABORADO POR: U.I.P.-DRGSCZ	APROBADO POR: GRGD - Y.P.F.B.	
FECHA: SANTA CRUZ, FEBRERO 2016	ESCALA: S/E	PLANO N° 15



UNIDAD SOLICITANTE: DISTRITO REDES DE GAS SANTA CRUZ

Anexo 4

OBJETO DE LA CONTRATACION: CONSTRUCCION EXPANSION RED SECUNDARIA
UV'S CIUDAD DE SANTA CRUZ

Hoja:
31 de 69

UBICACION Ciudad de Santa Cruz de la Sierra	COORDENADAS UTM
DISTRITO 10 UV 118	477657.00 m E 8028623.00 m S
DISTRITO 10 UV 118A	477935.00 m E 8028384.00 m S

IMAGEN SATELITAL





UNIDAD SOLICITANTE: DISTRITO REDES DE GAS SANTA CRUZ

Anexo 4

OBJETO DE LA CONTRATACION: CONSTRUCCION EXPANSION RED SECUNDARIA
UV'S CIUDAD DE SANTA CRUZ

Hoja:
33 de 69

UBICACION	COORDENADAS UTM
Ciudad de Santa Cruz de la Sierra	
DISTRITO 9 UV 116	479264.00 m E 8027421.00 m S

IMAGEN SATELITAL





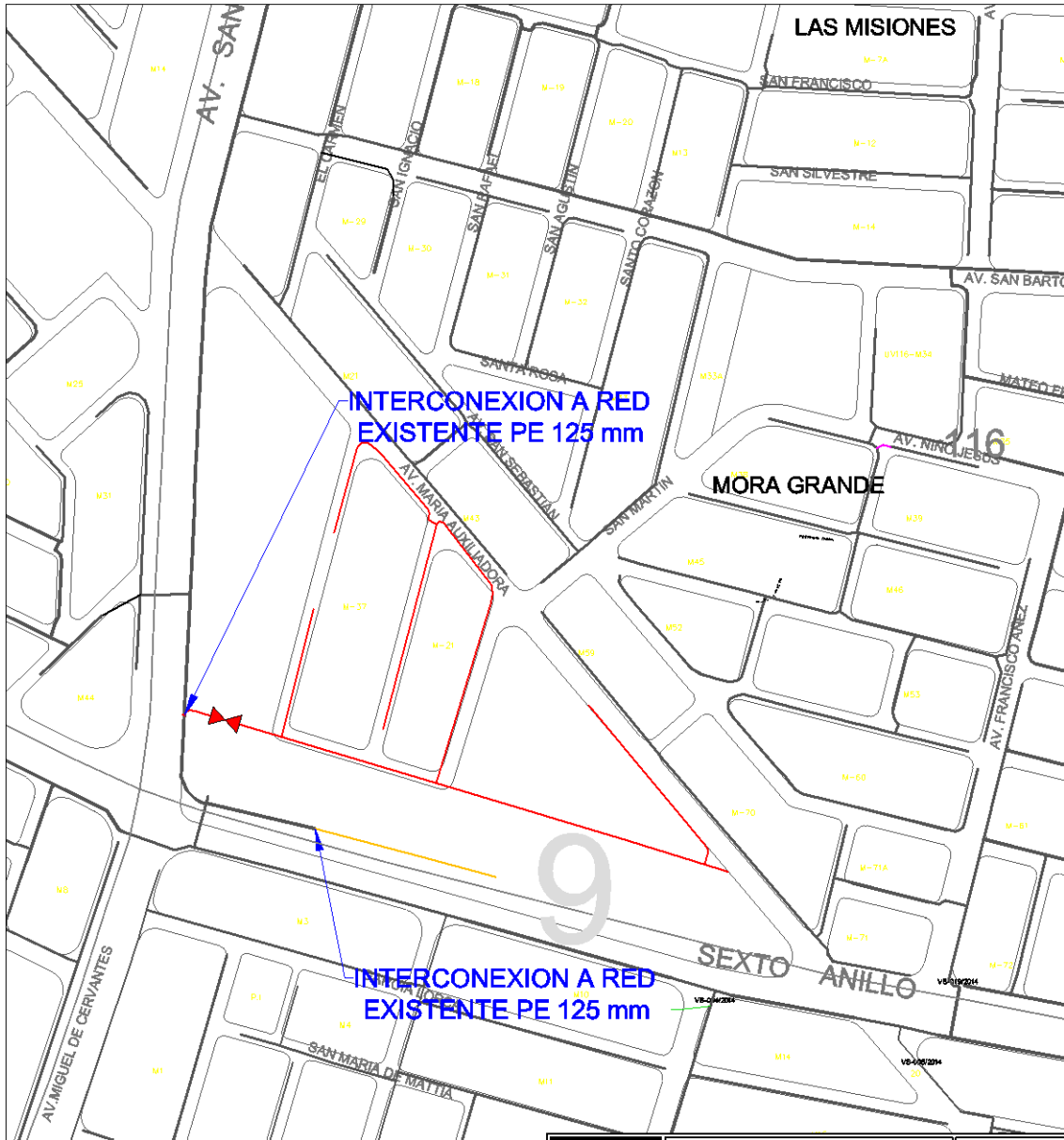
UNIDAD SOLICITANTE: DISTRITO REDES DE GAS SANTA CRUZ

Anexo 4

OBJETO DE LA CONTRATACION: CONSTRUCCION EXPANSION RED SECUNDARIA
UV'S CIUDAD DE SANTA CRUZ

Hoja:
34 de 69

PLANO



			YACIMIENTOS PETROLIFEROS FISCALES BOLIVIANOS GERENCIA DE REDES DE GAS Y DUCTOS		
RED SECUNDARIA: — \varnothing 40 mm HDPE — \varnothing 63 mm HDPE — \varnothing 90 mm HDPE — \varnothing 110 mm HDPE — \varnothing 125 mm HDPE — Tubería existente		PROYECTO: CONSTRUCCION EXPANSION RED SECUNDARIA UV'S CIUDAD DE SANTA CRUZ GESTION 2016		SIMBOLOGIA: — Válvula \varnothing 40 mm HDPE — Válvula \varnothing 63 mm HDPE — Válvula \varnothing 90 mm HDPE — Válvula \varnothing 110 mm HDPE — Válvula \varnothing 125 mm HDPE	
ELABORADO POR: U.I.P.-DRGSCZ		APROBADO POR: GRGD - Y.P.F.B.			
FECHA: SANTA CRUZ, FEBRERO 2016		ESCALA: S/E		PLANO N° 17	



UNIDAD SOLICITANTE: DISTRITO REDES DE GAS SANTA CRUZ	Anexo 4
OBJETO DE LA CONTRATACION: CONSTRUCCION EXPANSION RED SECUNDARIA UV'S CIUDAD DE SANTA CRUZ	Hoja: 35 de 69

UBICACION Ciudad de Santa Cruz de la Sierra	COORDENADAS UTM
DISTRITO 9 UV 134	477884.00 m E 8026020.00 m S

IMAGEN SATELITAL





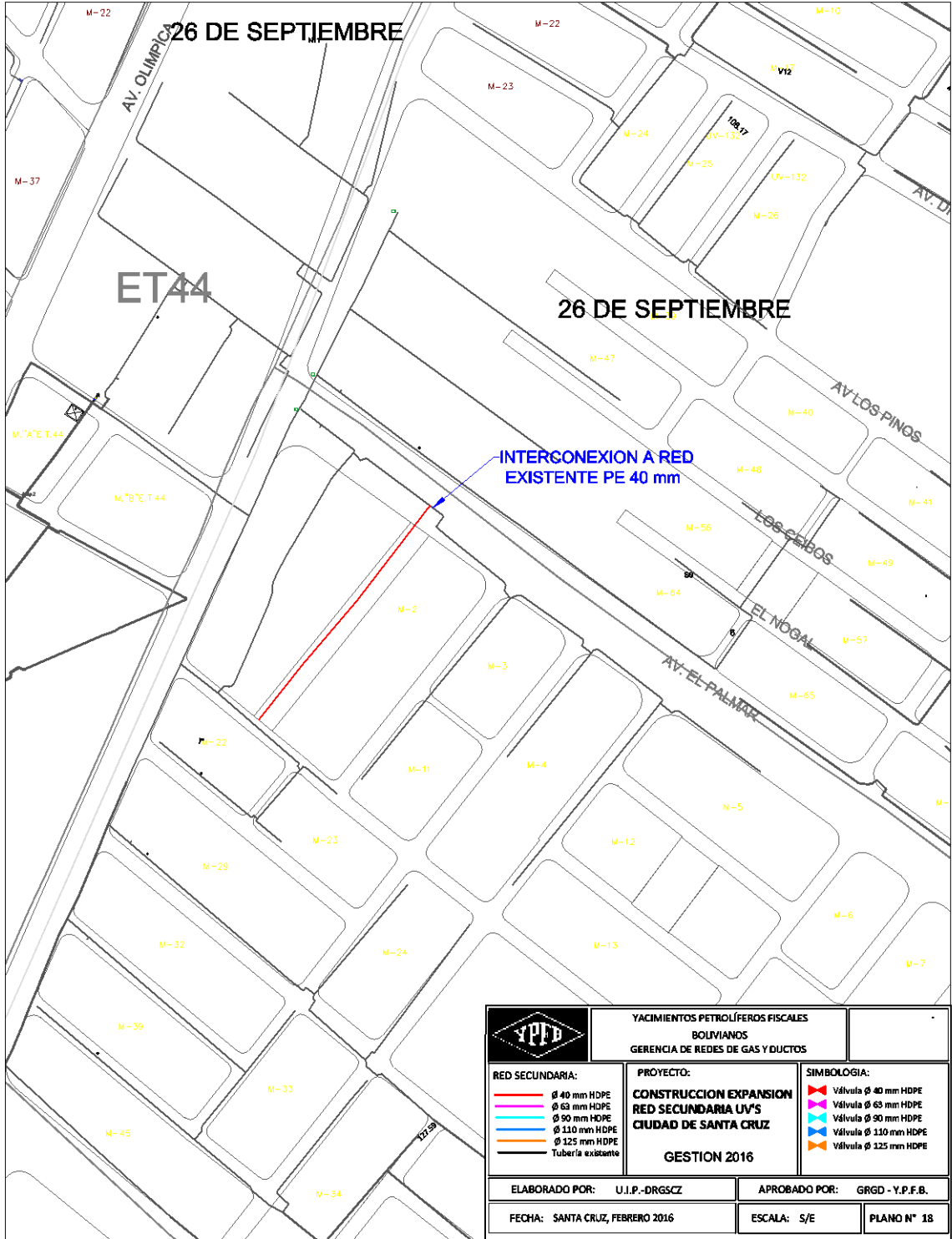
UNIDAD SOLICITANTE: DISTRITO REDES DE GAS SANTA CRUZ

OBJETO DE LA CONTRATACION: CONSTRUCCION EXPANSION RED SECUNDARIA UV'S CIUDAD DE SANTA CRUZ

Anexo 4

Hoja: 36 de 69

PLANO



YACIMIENTOS PETROLIFEROS FISCALES BOLIVIANOS GERENCIA DE REDES DE GAS Y DUCTOS		
RED SECUNDARIA: — ∅ 40 mm HDPE — ∅ 63 mm HDPE — ∅ 90 mm HDPE — ∅ 110 mm HDPE — ∅ 125 mm HDPE — Tubería existente	PROYECTO: CONSTRUCCION EXPANSION RED SECUNDARIA UV'S CIUDAD DE SANTA CRUZ GESTION 2016	SIMBOLOGIA: Válvula ∅ 40 mm HDPE Válvula ∅ 63 mm HDPE Válvula ∅ 90 mm HDPE Válvula ∅ 110 mm HDPE Válvula ∅ 125 mm HDPE
ELABORADO POR: U.I.P.-DRGSCZ	APROBADO POR: GRGD - Y.P.F.B.	
FECHA: SANTA CRUZ, FEBRERO 2016	ESCALA: S/E	PLANO N° 18



UNIDAD SOLICITANTE: DISTRITO REDES DE GAS SANTA CRUZ

Anexo 4

OBJETO DE LA CONTRATACION: CONSTRUCCION EXPANSION RED SECUNDARIA
UV'S CIUDAD DE SANTA CRUZ

Hoja:
37 de 69

UBICACION Ciudad de Santa Cruz de la Sierra	COORDENADAS UTM
DISTRITO 9 UV 122	480459.00 m E 8026234.00 m S

IMAGEN SATELITAL





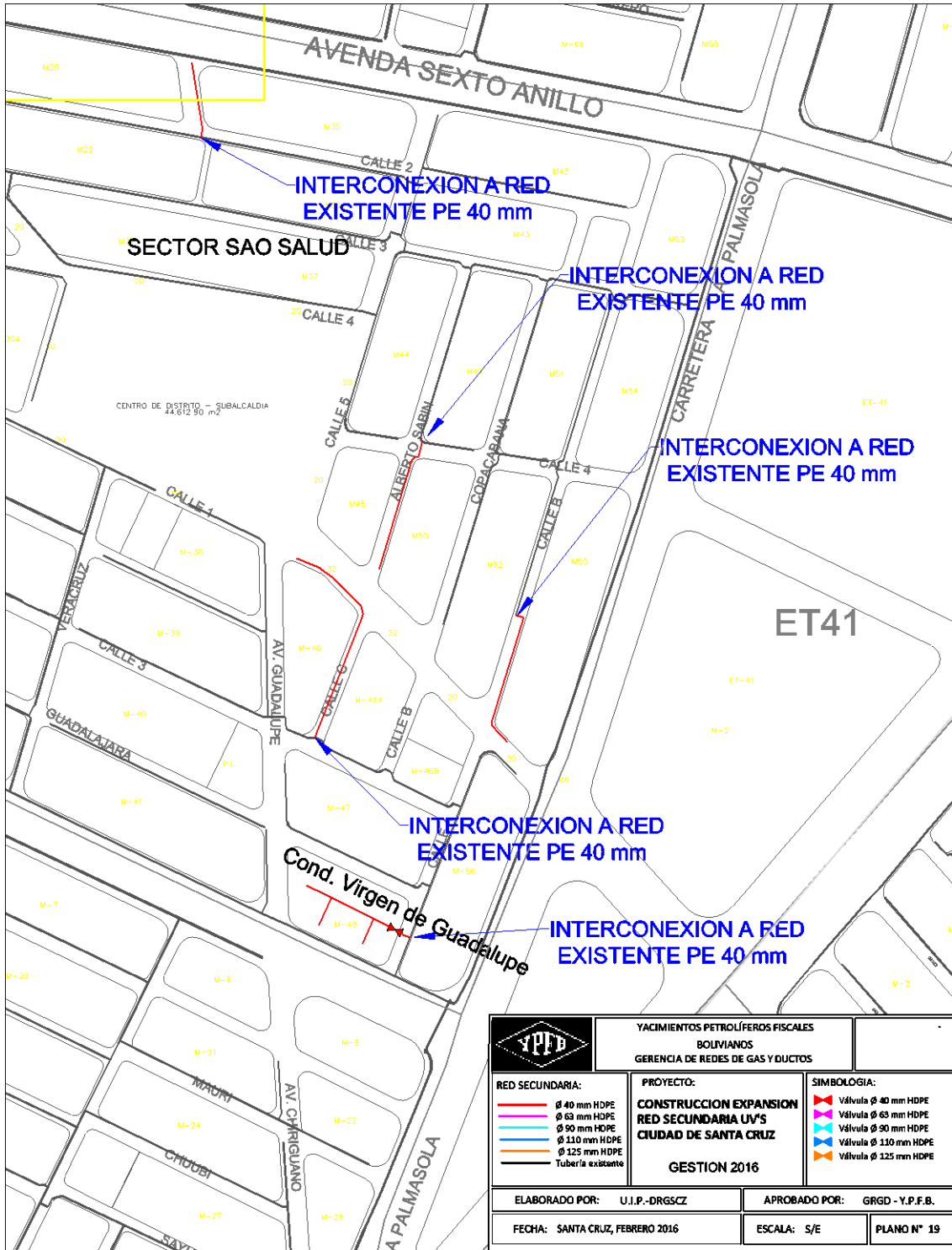
UNIDAD SOLICITANTE: DISTRITO REDES DE GAS SANTA CRUZ

OBJETO DE LA CONTRATACION: CONSTRUCCION EXPANSION RED SECUNDARIA
UV'S CIUDAD DE SANTA CRUZ

Anexo 4

Hoja:
38 de 69

PLANO



<p>YACIMIENTOS PETROLIFEROS FISCALES BOLIVIANOS GERENCIA DE REDES DE GAS Y DUCTOS</p>		
<p>RED SECUNDARIA:</p> <ul style="list-style-type: none"> — Ø 40 mm HDPE — Ø 63 mm HDPE — Ø 90 mm HDPE — Ø 110 mm HDPE — Ø 125 mm HDPE — Tubería existente 	<p>PROYECTO:</p> <p>CONSTRUCCION EXPANSION RED SECUNDARIA UV'S CIUDAD DE SANTA CRUZ</p> <p>GESTION 2016</p>	<p>SIMBOLOGIA:</p> <ul style="list-style-type: none"> Válvula Ø 40 mm HDPE Válvula Ø 63 mm HDPE Válvula Ø 90 mm HDPE Válvula Ø 110 mm HDPE Válvula Ø 125 mm HDPE
ELABORADO POR: U.I.P.-DRGSCZ	APROBADO POR: GRGD - Y.P.F.B.	
FECHA: SANTA CRUZ, FEBRERO 2016	ESCALA: S/E	PLANO N° 19



UNIDAD SOLICITANTE: DISTRITO REDES DE GAS SANTA CRUZ

Anexo 4

OBJETO DE LA CONTRATACION: CONSTRUCCION EXPANSION RED SECUNDARIA
UV'S CIUDAD DE SANTA CRUZ

Hoja:
39 de 69

UBICACION Ciudad de Santa Cruz de la Sierra	COORDENADAS UTM
DISTRITO 9 UV 186	478959.00 m E 8024378.00 m S
DISTRITO 12 UV 184A	479724.00 m E 8023808.00 m S

IMAGEN SATELITAL





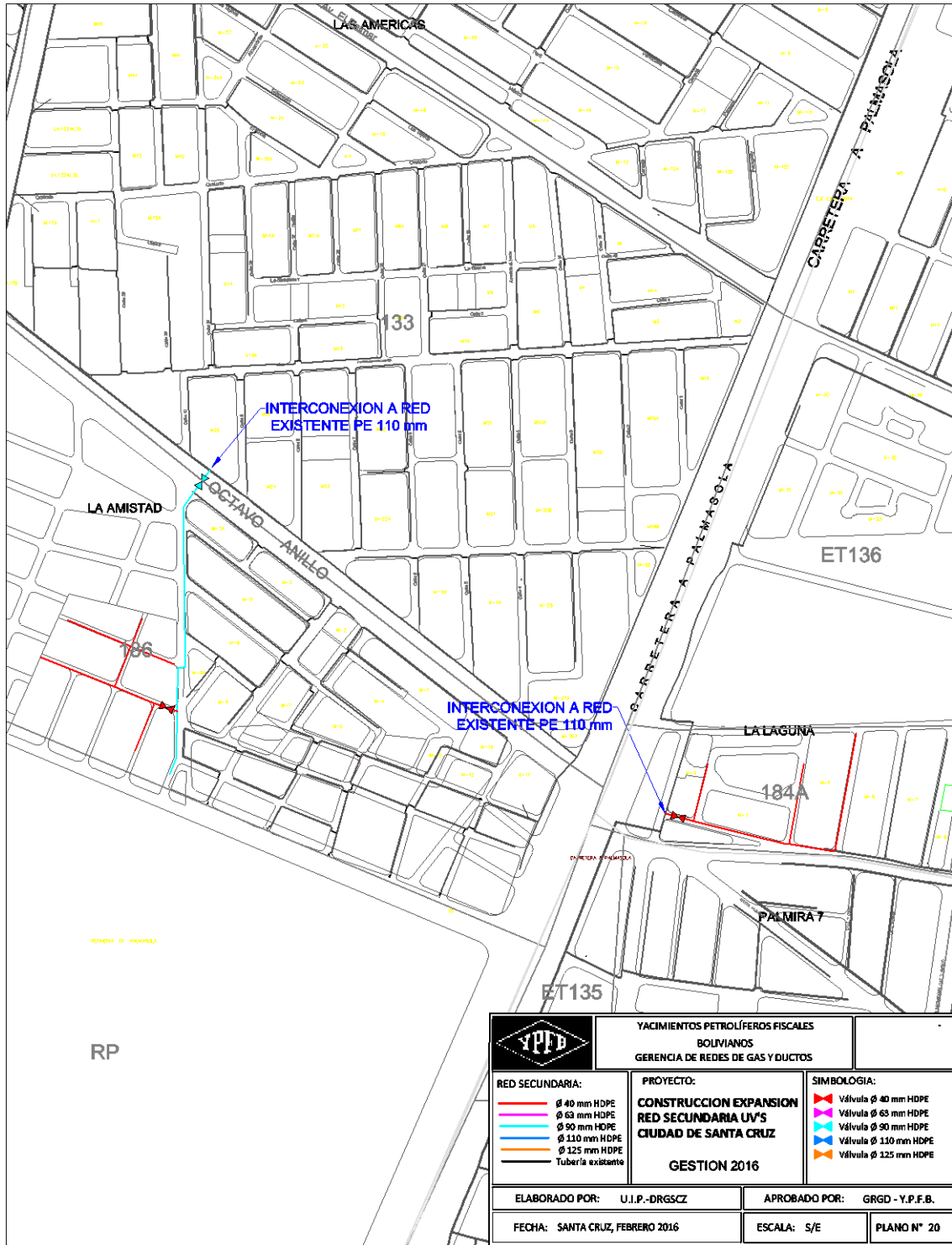
UNIDAD SOLICITANTE: DISTRITO REDES DE GAS SANTA CRUZ

Anexo 4

OBJETO DE LA CONTRATACION: CONSTRUCCION EXPANSION RED SECUNDARIA
UV'S CIUDAD DE SANTA CRUZ

Hoja:
40 de 69

PLANO





UNIDAD SOLICITANTE: DISTRITO REDES DE GAS SANTA CRUZ

Anexo 4

OBJETO DE LA CONTRATACION: CONSTRUCCION EXPANSION RED SECUNDARIA
UV'S CIUDAD DE SANTA CRUZ

Hoja:
41 de 69

UBICACION Ciudad de Santa Cruz de la Sierra	COORDENADAS UTM
DISTRITO 12 UV 181	481519.00 m E 8024777.00 m S

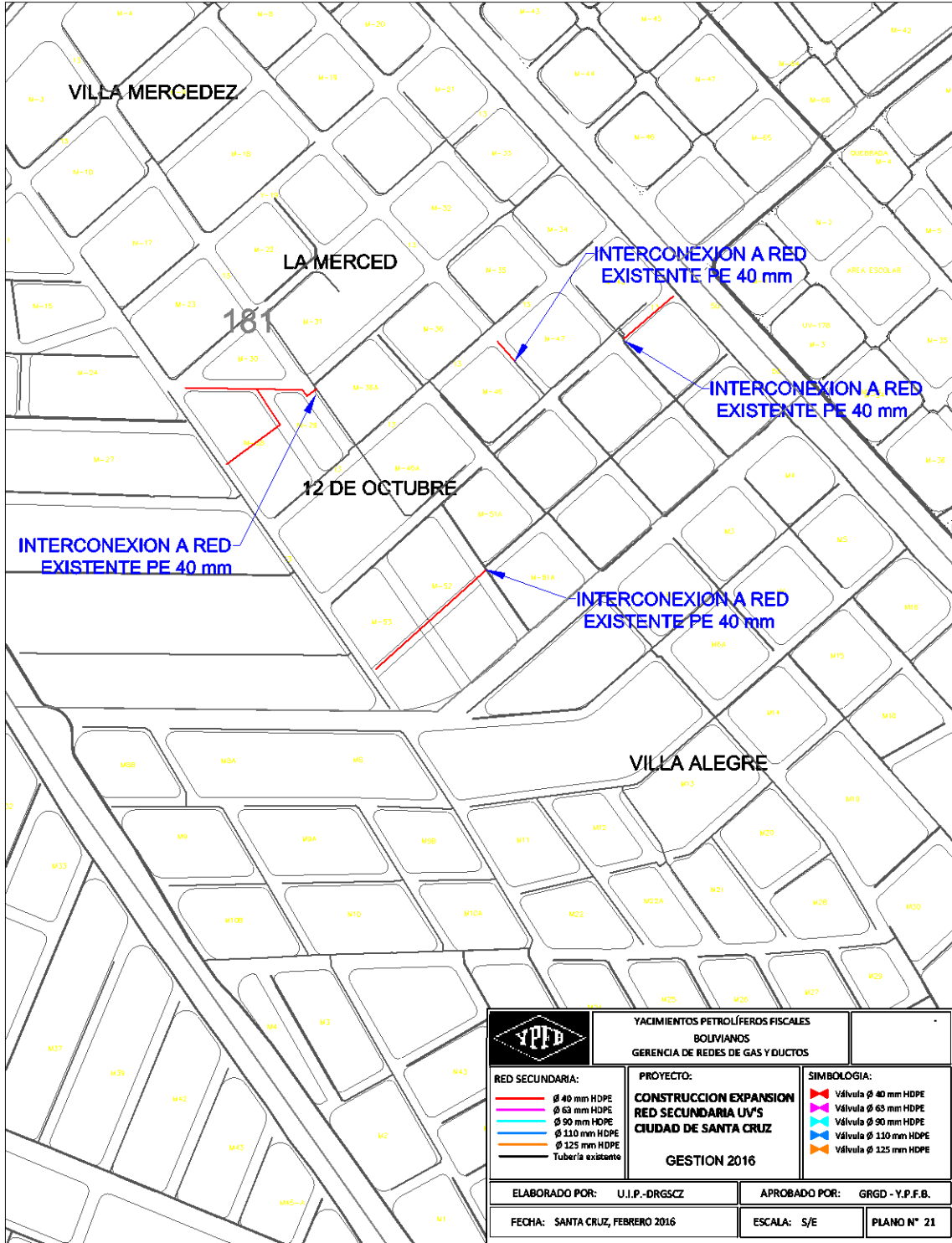
IMAGEN SATELITAL





UNIDAD SOLICITANTE: DISTRITO REDES DE GAS SANTA CRUZ	Anexo 4
OBJETO DE LA CONTRATACION: CONSTRUCCION EXPANSION RED SECUNDARIA UV'S CIUDAD DE SANTA CRUZ	Hoja: 42 de 69

PLANO



YACIMIENTOS PETROLIFEROS FISCALES BOLIVIANOS GERENCIA DE REDES DE GAS Y DUCTOS		
RED SECUNDARIA: \varnothing 40 mm HDPE \varnothing 63 mm HDPE \varnothing 90 mm HDPE \varnothing 110 mm HDPE \varnothing 125 mm HDPE Tubería existente	PROYECTO: CONSTRUCCION EXPANSION RED SECUNDARIA UV'S CIUDAD DE SANTA CRUZ GESTION 2016	SIMBOLOGIA: Válvula \varnothing 40 mm HDPE Válvula \varnothing 63 mm HDPE Válvula \varnothing 90 mm HDPE Válvula \varnothing 110 mm HDPE Válvula \varnothing 125 mm HDPE
ELABORADO POR: U.I.P.-DRGSCZ	APROBADO POR: GRGD - Y.P.F.B.	
FECHA: SANTA CRUZ, FEBRERO 2016	ESCALA: S/E	PLANO N° 21



UNIDAD SOLICITANTE: DISTRITO REDES DE GAS SANTA CRUZ

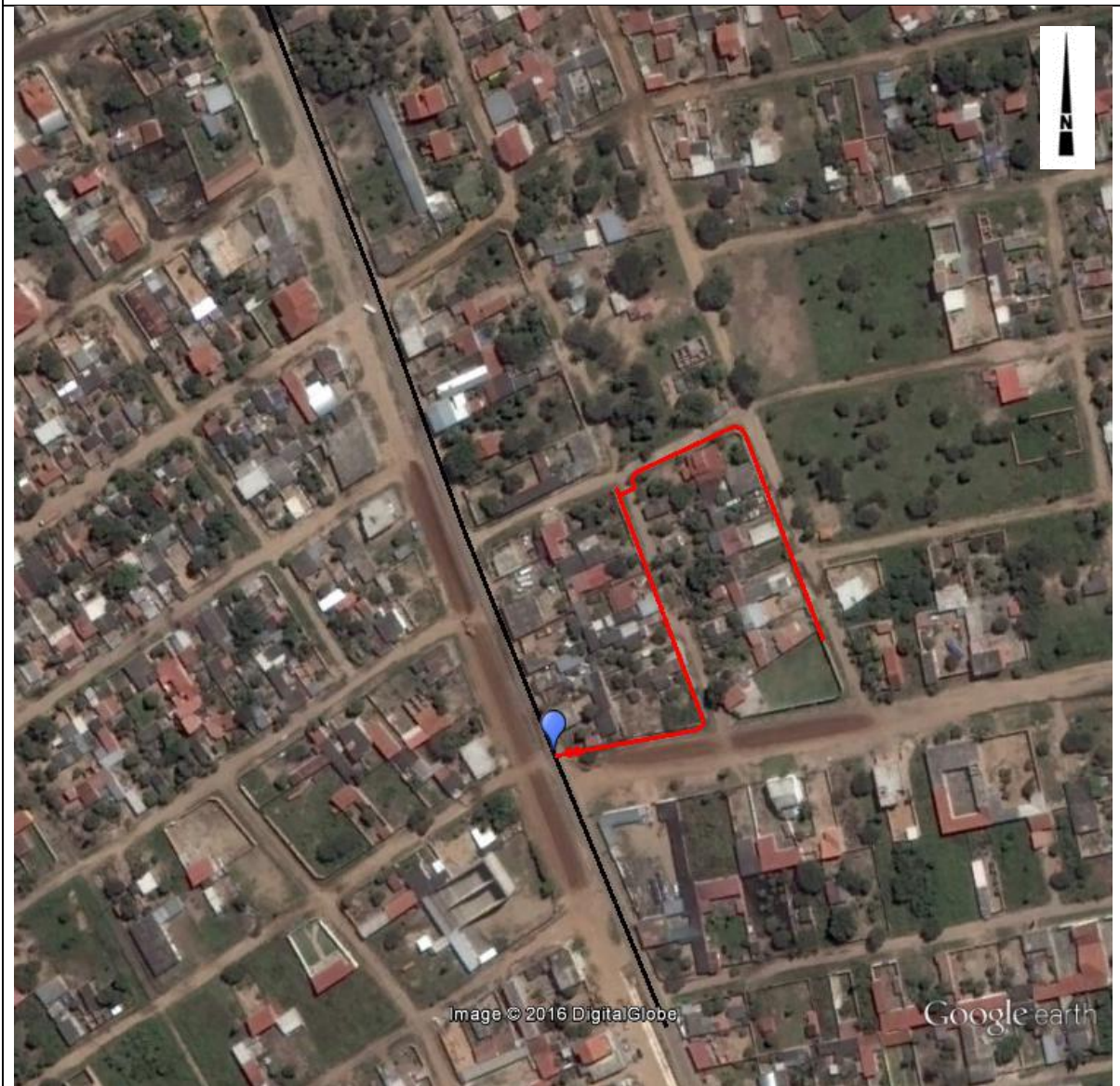
OBJETO DE LA CONTRATACION: CONSTRUCCION EXPANSION RED SECUNDARIA
UV'S CIUDAD DE SANTA CRUZ

Anexo 4

Hoja:
43 de 69

UBICACION	COORDENADAS
Ciudad de Santa Cruz de la Sierra	UTM
DISTRITO 12 UV 168	483605.00 m E 8026055.00 m S

IMAGEN SATELITAL





UNIDAD SOLICITANTE: DISTRITO REDES DE GAS SANTA CRUZ

Anexo 4

OBJETO DE LA CONTRATACION: CONSTRUCCION EXPANSION RED SECUNDARIA
UV'S CIUDAD DE SANTA CRUZ

Hoja:
44 de 69

PLANO



		YACIMIENTOS PETROLIFEROS FISCALES BOLIVIANOS GERENCIA DE REDES DE GAS Y DUCTOS	
RED SECUNDARIA:	PROYECTO:	SIMBOLOGIA:	
— ∅ 40 mm HDPE	CONSTRUCCION EXPANSION RED SECUNDARIA UV'S CIUDAD DE SANTA CRUZ GESTION 2016	— Válvula ∅ 40 mm HDPE	
— ∅ 63 mm HDPE		— Válvula ∅ 63 mm HDPE	
— ∅ 90 mm HDPE		— Válvula ∅ 90 mm HDPE	
— ∅ 110 mm HDPE		— Válvula ∅ 110 mm HDPE	
— ∅ 125 mm HDPE		— Válvula ∅ 125 mm HDPE	
— Tubería existente			
ELABORADO POR: U.I.P.-DRGSCZ	APROBADO POR: GRGD - Y.P.F.B.		
FECHA: SANTA CRUZ, FEBRERO 2016	ESCALA: S/E	PLANO N° 22	



UNIDAD SOLICITANTE: DISTRITO REDES DE GAS SANTA CRUZ

OBJETO DE LA CONTRATACION: CONSTRUCCION EXPANSION RED SECUNDARIA
UV'S CIUDAD DE SANTA CRUZ

Anexo 4

Hoja:
45 de 69

UBICACION	COORDENADAS UTM
Ciudad de Santa Cruz de la Sierra	
DISTRITO 16	484877.00 m E
UV ET-66	8024939.00 m S

IMAGEN SATELITAL





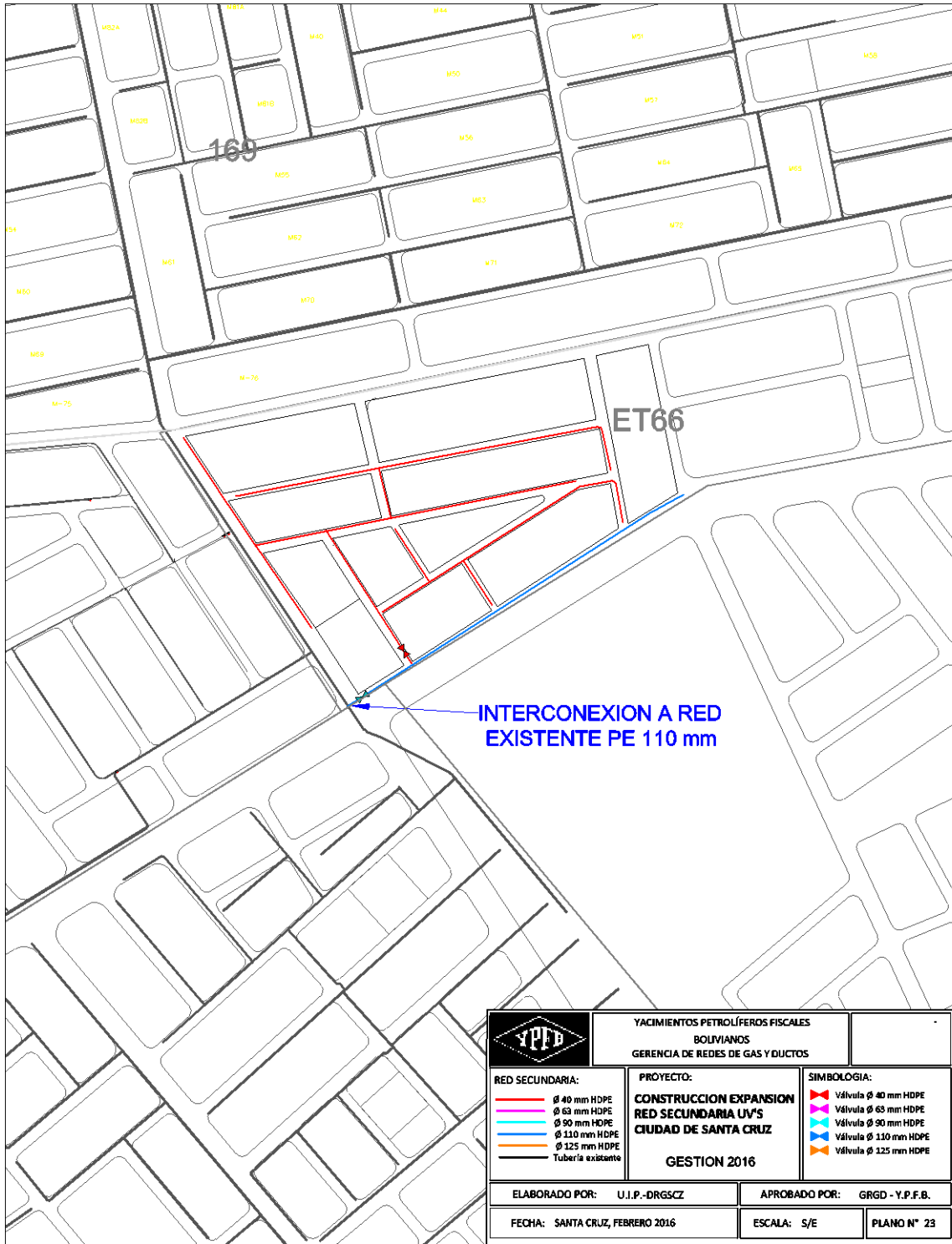
UNIDAD SOLICITANTE: DISTRITO REDES DE GAS SANTA CRUZ

OBJETO DE LA CONTRATACION: CONSTRUCCION EXPANSION RED SECUNDARIA
UV'S CIUDAD DE SANTA CRUZ

Anexo 4

Hoja:
46 de 69

PLANO



		YACIMIENTOS PETROLIFEROS FISCALES BOLIVIANOS GERENCIA DE REDES DE GAS Y DUCTOS	
RED SECUNDARIA:	PROYECTO:	SIMBOLOGIA:	
<ul style="list-style-type: none">Ø 40 mm HDPEØ 63 mm HDPEØ 90 mm HDPEØ 110 mm HDPEØ 125 mm HDPETubería existente	CONSTRUCCION EXPANSION RED SECUNDARIA UV'S CIUDAD DE SANTA CRUZ GESTION 2016	<ul style="list-style-type: none">Válvula Ø 40 mm HDPEVálvula Ø 63 mm HDPEVálvula Ø 90 mm HDPEVálvula Ø 110 mm HDPEVálvula Ø 125 mm HDPE	
ELABORADO POR: U.I.P.-DRGSCZ	APROBADO POR: GRGD - Y.P.F.B.		
FECHA: SANTA CRUZ, FEBRERO 2016	ESCALA: S/E	PLANO N° 23	



UNIDAD SOLICITANTE: DISTRITO REDES DE GAS SANTA CRUZ

OBJETO DE LA CONTRATACION: CONSTRUCCION EXPANSION RED SECUNDARIA
UV'S CIUDAD DE SANTA CRUZ

Anexo 4

Hoja:
47 de 69

UBICACION Ciudad de Santa Cruz de la Sierra	COORDENADAS UTM
DISTRITO 16 UV 243	485397.00 m E 8024392.00 m S

IMAGEN SATELITAL





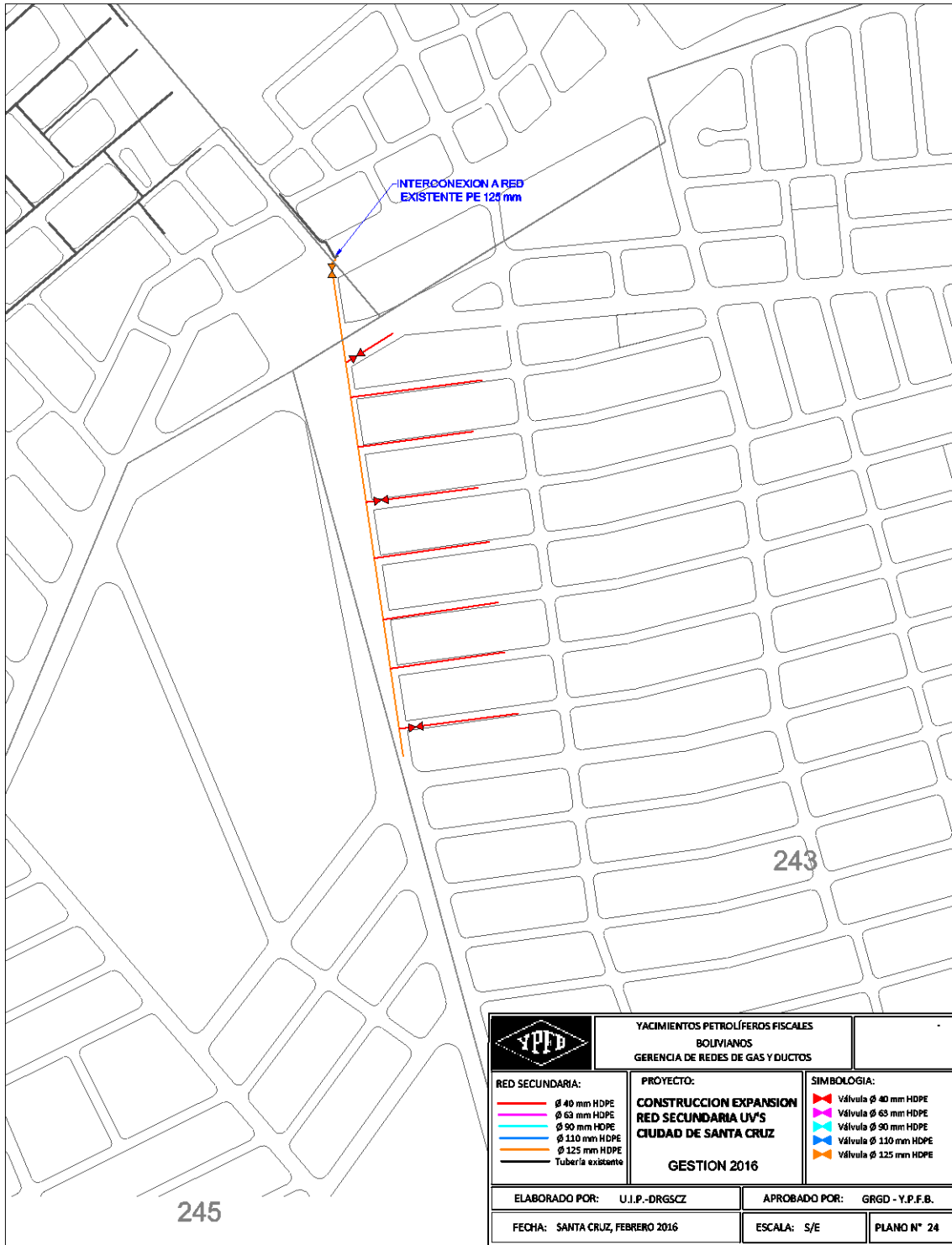
UNIDAD SOLICITANTE: DISTRITO REDES DE GAS SANTA CRUZ

Anexo 4

OBJETO DE LA CONTRATACION: CONSTRUCCION EXPANSION RED SECUNDARIA
UV'S CIUDAD DE SANTA CRUZ

Hoja:
48 de 69

PLANO





UNIDAD SOLICITANTE: DISTRITO REDES DE GAS SANTA CRUZ

Anexo 4

OBJETO DE LA CONTRATACION: CONSTRUCCION EXPANSION RED SECUNDARIA
UV'S CIUDAD DE SANTA CRUZ

Hoja:
49 de 69

UBICACION Ciudad de Santa Cruz de la Sierra	COORDENADAS UTM
DISTRITO 16 UV 253	482341.00 m E 8021739.00 m S

IMAGEN SATELITAL





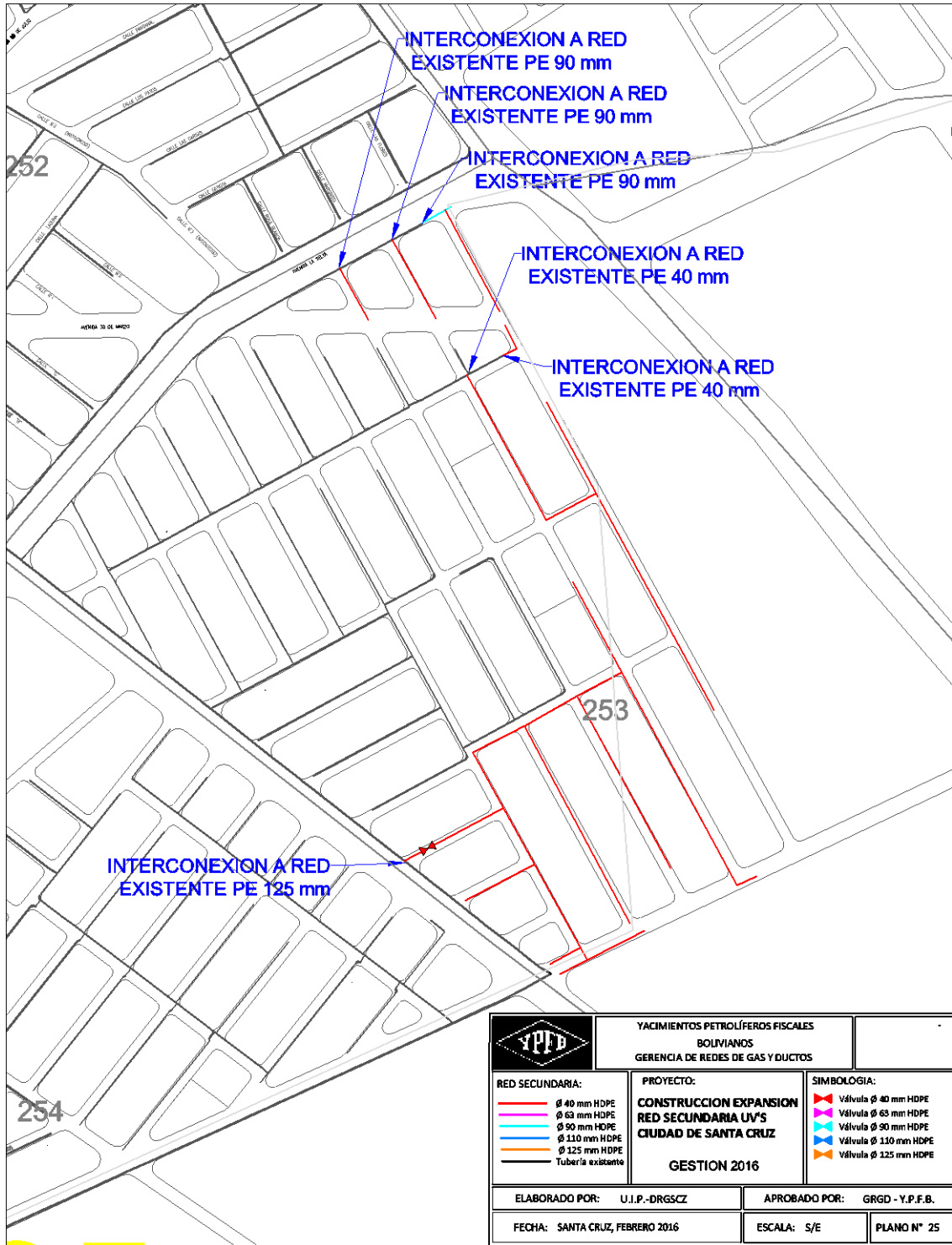
UNIDAD SOLICITANTE: DISTRITO REDES DE GAS SANTA CRUZ

Anexo 4

OBJETO DE LA CONTRATACION: CONSTRUCCION EXPANSION RED SECUNDARIA
UV'S CIUDAD DE SANTA CRUZ

Hoja:
50 de 69

PLANO





UNIDAD SOLICITANTE: DISTRITO REDES DE GAS SANTA CRUZ

Anexo 4

OBJETO DE LA CONTRATACION: CONSTRUCCION EXPANSION RED SECUNDARIA
UV'S CIUDAD DE SANTA CRUZ

Hoja:
51 de 69

UBICACION	COORDENADAS UTM
Ciudad de Santa Cruz de la Sierra	
DISTRITO 8 UV 237	490044.00 m E 8027628.00 m S

IMAGEN SATELITAL





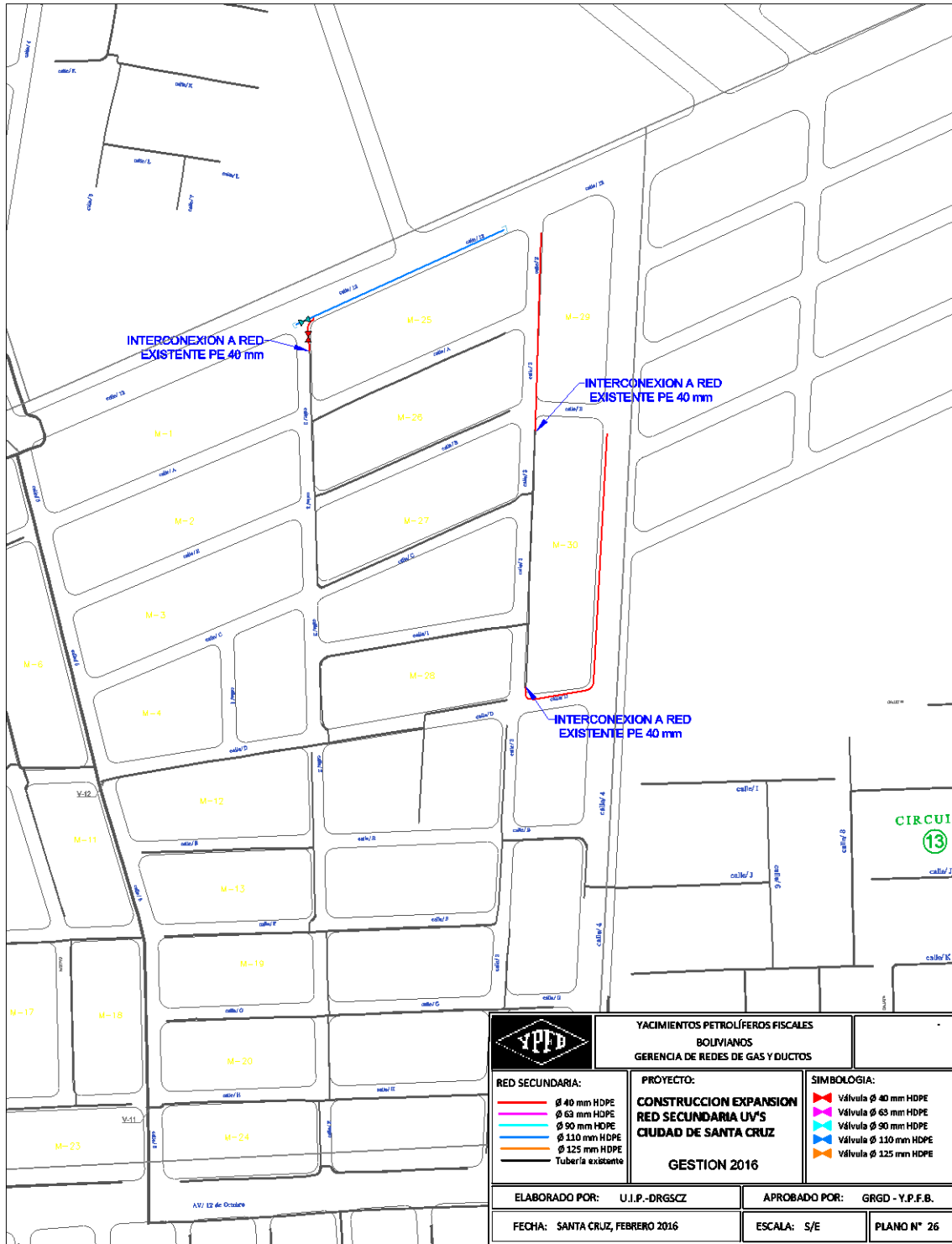
UNIDAD SOLICITANTE: DISTRITO REDES DE GAS SANTA CRUZ

Anexo 4

OBJETO DE LA CONTRATACION: CONSTRUCCION EXPANSION RED SECUNDARIA
UV'S CIUDAD DE SANTA CRUZ

Hoja:
52 de 69

PLANO





UNIDAD SOLICITANTE: DISTRITO REDES DE GAS SANTA CRUZ

Anexo 4

OBJETO DE LA CONTRATACION: CONSTRUCCION EXPANSION RED SECUNDARIA
UV'S CIUDAD DE SANTA CRUZ

Hoja:
53 de 69

UBICACION Ciudad de Santa Cruz de la Sierra	COORDENADAS UTM
DISTRITO 8 UV 158	488113.00 m E 8029279.00 m S
DISTRITO 8 UV 158	487718.00 m E 8028943.00 m S
DISTRITO 8 UV 158, UV 160	487443.00 m E 8028664.00 m S
DISTRITO 8 UV 157	488832.00 m E 8029102.00 m S
DISTRITO 8 UV 158	488596.00 m E 8028639.00 m S
DISTRITO 8 UV 159	488604.00 m E 8027783.00 m S

IMAGEN SATELITAL



UNIDAD SOLICITANTE: DISTRITO REDES DE GAS SANTA CRUZ

Anexo 4

OBJETO DE LA CONTRATACION: CONSTRUCCION EXPANSION RED SECUNDARIA
UV'S CIUDAD DE SANTA CRUZ

Hoja:
54 de 69





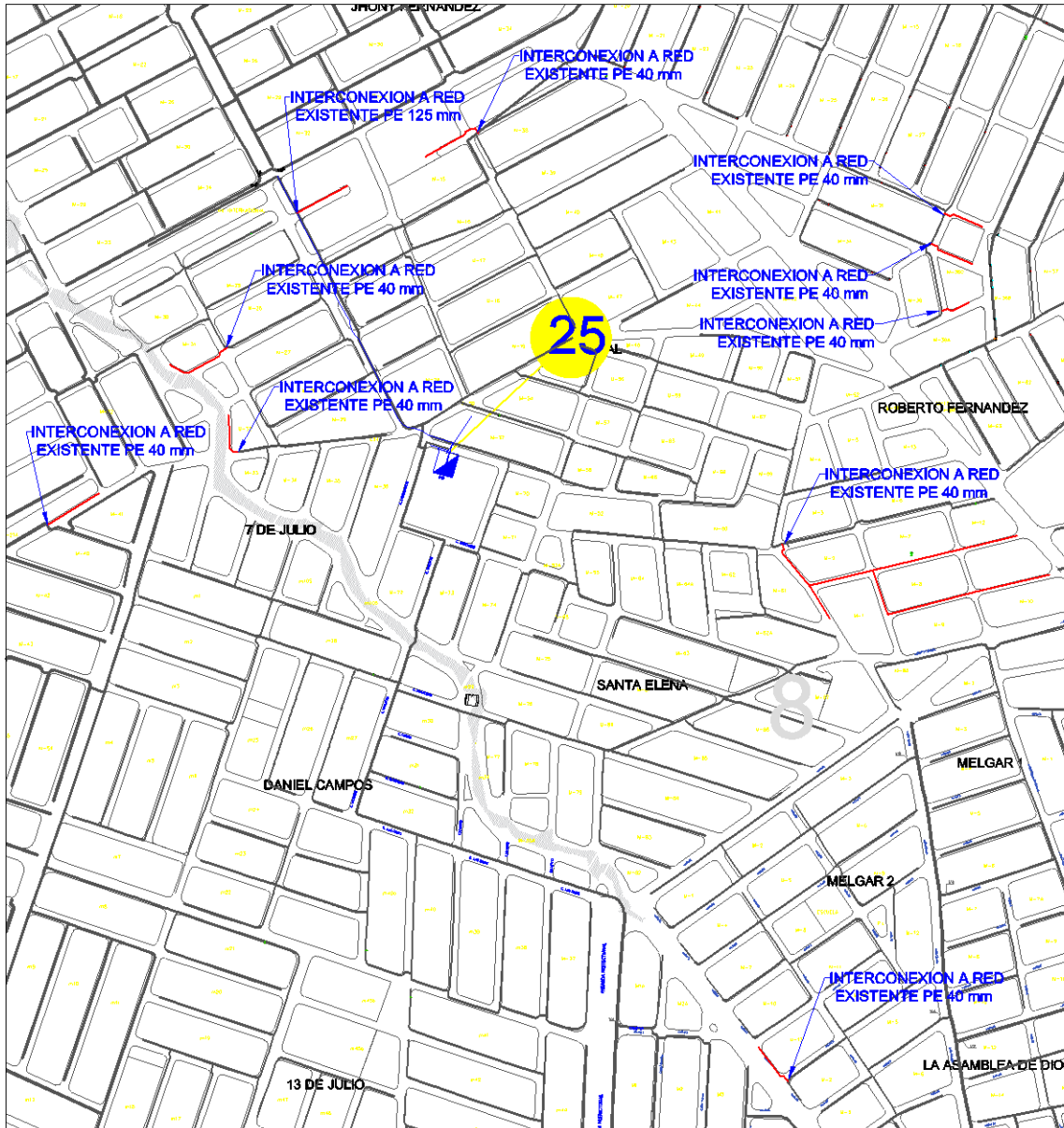
UNIDAD SOLICITANTE: DISTRITO REDES DE GAS SANTA CRUZ

OBJETO DE LA CONTRATACION: CONSTRUCCION EXPANSION RED SECUNDARIA UV'S CIUDAD DE SANTA CRUZ

Anexo 4

Hoja: 55 de 69

PLANO



YACIMIENTOS PETROLIFEROS FISCALES BOLIVIANOS GERENCIA DE REDES DE GAS Y DUCTOS		
RED SECUNDARIA: ϕ 40 mm HDPE ϕ 63 mm HDPE ϕ 90 mm HDPE ϕ 110 mm HDPE ϕ 125 mm HDPE Tubería existente	PROYECTO: CONSTRUCCION EXPANSION RED SECUNDARIA UV'S CIUDAD DE SANTA CRUZ GESTION 2016	SIMBOLOGIA: Válvula ϕ 40 mm HDPE Válvula ϕ 63 mm HDPE Válvula ϕ 90 mm HDPE Válvula ϕ 110 mm HDPE Válvula ϕ 125 mm HDPE
ELABORADO POR: U.I.P.-DRGSCZ	APROBADO POR: GRGD - Y.P.F.B.	
FECHA: SANTA CRUZ, FEBRERO 2016	ESCALA: S/E	PLANO N° 27



UNIDAD SOLICITANTE: DISTRITO REDES DE GAS SANTA CRUZ

Anexo 4

OBJETO DE LA CONTRATACION: CONSTRUCCION EXPANSION RED SECUNDARIA
UV'S CIUDAD DE SANTA CRUZ

Hoja:
56 de 69

UBICACION Ciudad de Santa Cruz de la Sierra	COORDENADAS UTM
DISTRITO 15 UV 228	489262.00 m E 8032481.00 m S
DISTRITO 15 UV 229	489230.00 m E 8032078.00 m S
DISTRITO 15 UV 229A	488601.00 m E 8031468.00 m S

IMAGEN SATELITAL





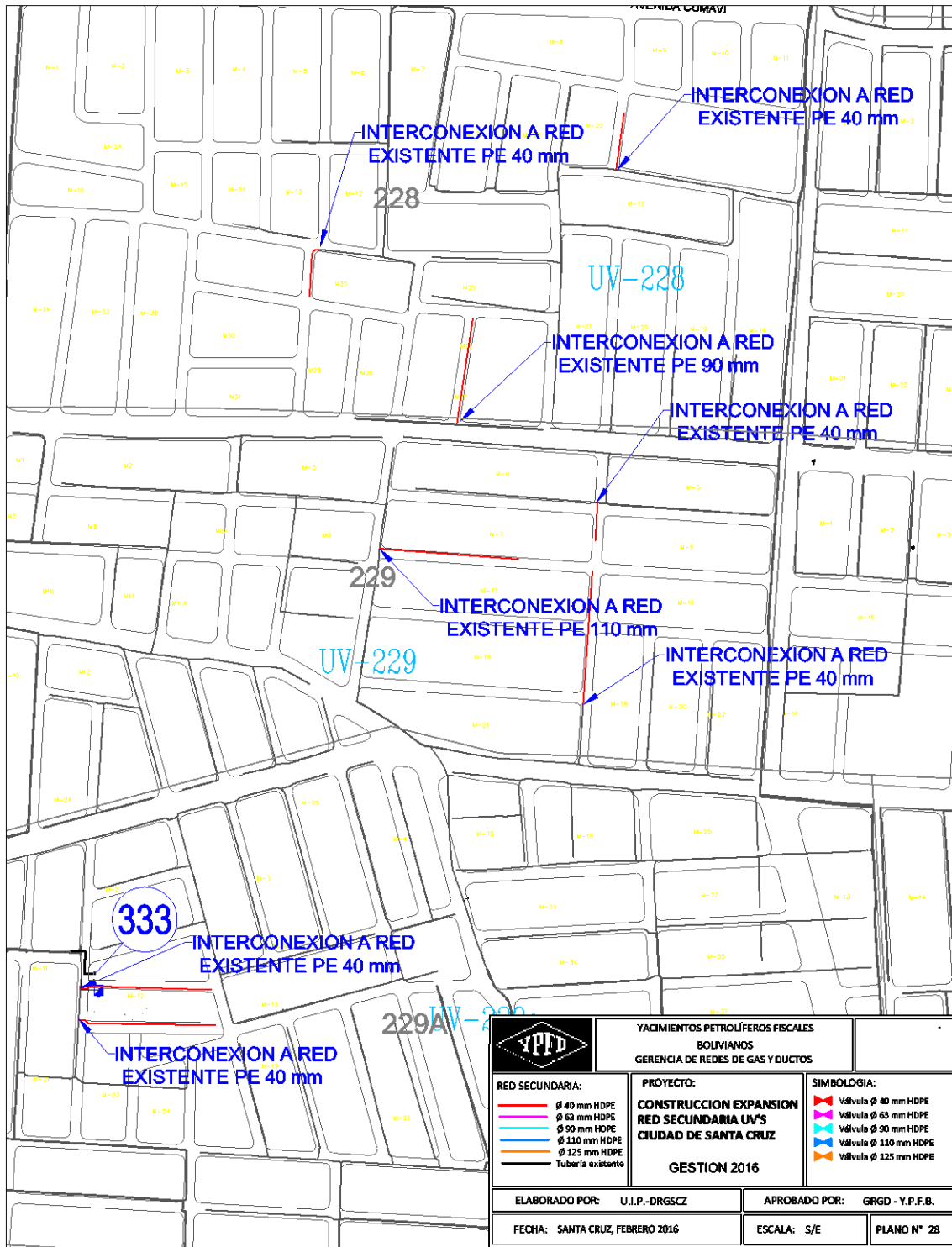
UNIDAD SOLICITANTE: DISTRITO REDES DE GAS SANTA CRUZ

Anexo 4

OBJETO DE LA CONTRATACION: CONSTRUCCION EXPANSION RED SECUNDARIA
UV'S CIUDAD DE SANTA CRUZ

Hoja:
57 de 69

PLANO



<p>YACIMIENTOS PETROLÍFEROS FISCALES BOLIVIANOS GERENCIA DE REDES DE GAS Y DUCTOS</p>		
<p>RED SECUNDARIA:</p> <ul style="list-style-type: none"> — ∅ 40 mm HDPE — ∅ 63 mm HDPE — ∅ 90 mm HDPE — ∅ 110 mm HDPE — ∅ 125 mm HDPE — Tubería existente 	<p>PROYECTO:</p> <p>CONSTRUCCION EXPANSION RED SECUNDARIA UV'S CIUDAD DE SANTA CRUZ</p> <p>GESTION 2016</p>	<p>SIMBOLOGIA:</p> <ul style="list-style-type: none"> Válvula ∅ 40 mm HDPE Válvula ∅ 63 mm HDPE Válvula ∅ 90 mm HDPE Válvula ∅ 110 mm HDPE Válvula ∅ 125 mm HDPE
<p>ELABORADO POR: U.I.P.-DRGSCZ</p>	<p>APROBADO POR: GRGD - Y.P.F.B.</p>	
<p>FECHA: SANTA CRUZ, FEBRERO 2016</p>	<p>ESCALA: S/E</p>	<p>PLANO N° 28</p>



UNIDAD SOLICITANTE: DISTRITO REDES DE GAS SANTA CRUZ

Anexo 4

OBJETO DE LA CONTRATACION: CONSTRUCCION EXPANSION RED SECUNDARIA
UV'S CIUDAD DE SANTA CRUZ

Hoja:
58 de 69

UBICACION Ciudad de Santa Cruz de la Sierra	COORDENADAS UTM
DISTRITO 6 UV ET-49	488177.00 m E 8034840.00 m S
DISTRITO 7 UV 85B	487816.00 m E 8033693.00 m S

IMAGEN SATELITAL





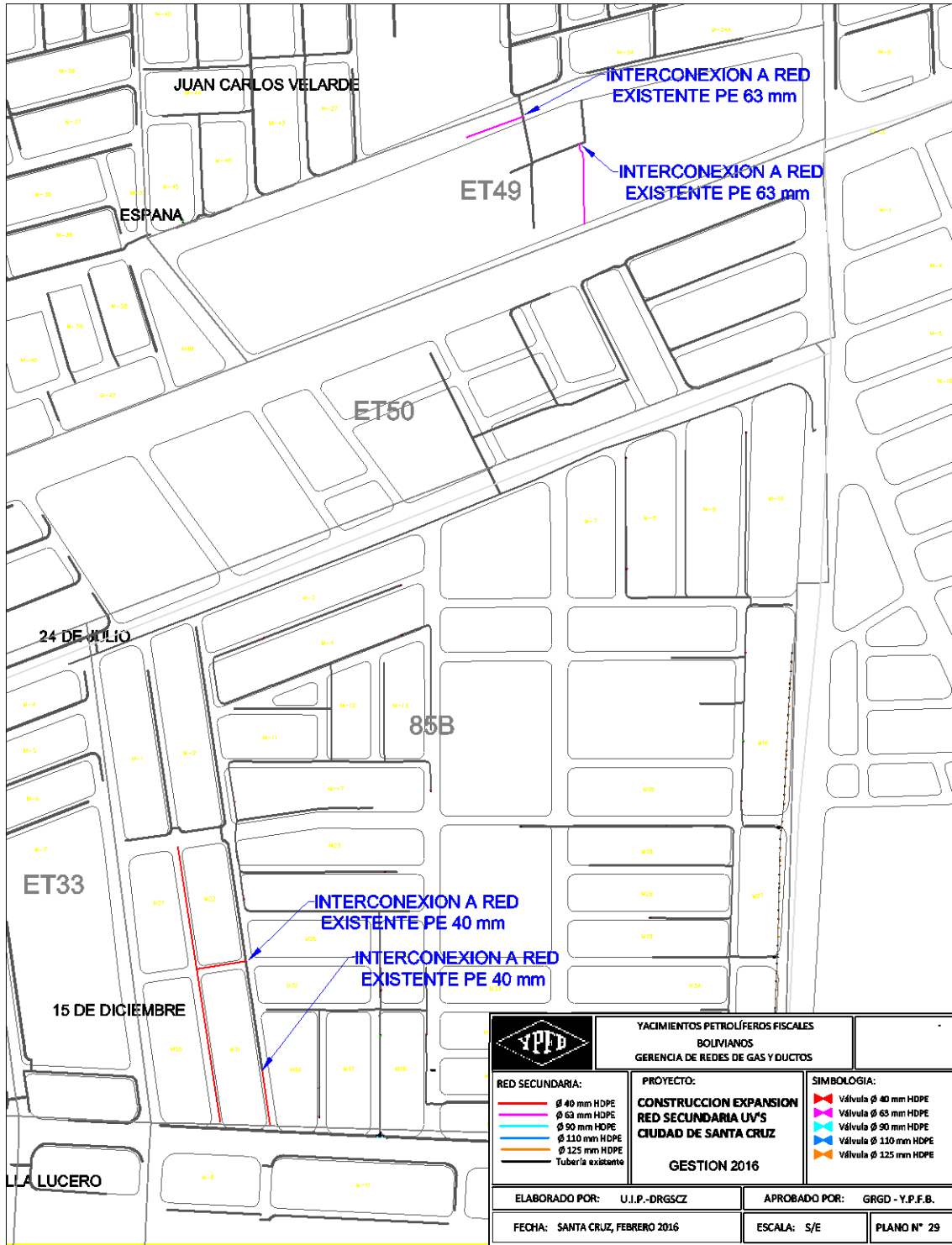
UNIDAD SOLICITANTE: DISTRITO REDES DE GAS SANTA CRUZ

Anexo 4

OBJETO DE LA CONTRATACION: CONSTRUCCION EXPANSION RED SECUNDARIA
UV'S CIUDAD DE SANTA CRUZ

Hoja:
59 de 69

PLANO





UNIDAD SOLICITANTE: DISTRITO REDES DE GAS SANTA CRUZ

Anexo 4

OBJETO DE LA CONTRATACION: CONSTRUCCION EXPANSION RED SECUNDARIA
UV'S CIUDAD DE SANTA CRUZ

Hoja:
60 de 69

UBICACION Ciudad de Santa Cruz de la Sierra	COORDENADAS UTM
DISTRITO 6 UV 152	488198.00 m E 8036617.00 m S

IMAGEN SATELITAL





UNIDAD SOLICITANTE: DISTRITO REDES DE GAS SANTA CRUZ

Anexo 4

OBJETO DE LA CONTRATACION: CONSTRUCCION EXPANSION RED SECUNDARIA
UV'S CIUDAD DE SANTA CRUZ

Hoja:
62 de 69

UBICACION Ciudad de Santa Cruz de la Sierra	COORDENADAS UTM
DISTRITO 6 UV 151	486393.00 m E 8036832.00 m S

IMAGEN SATELITAL





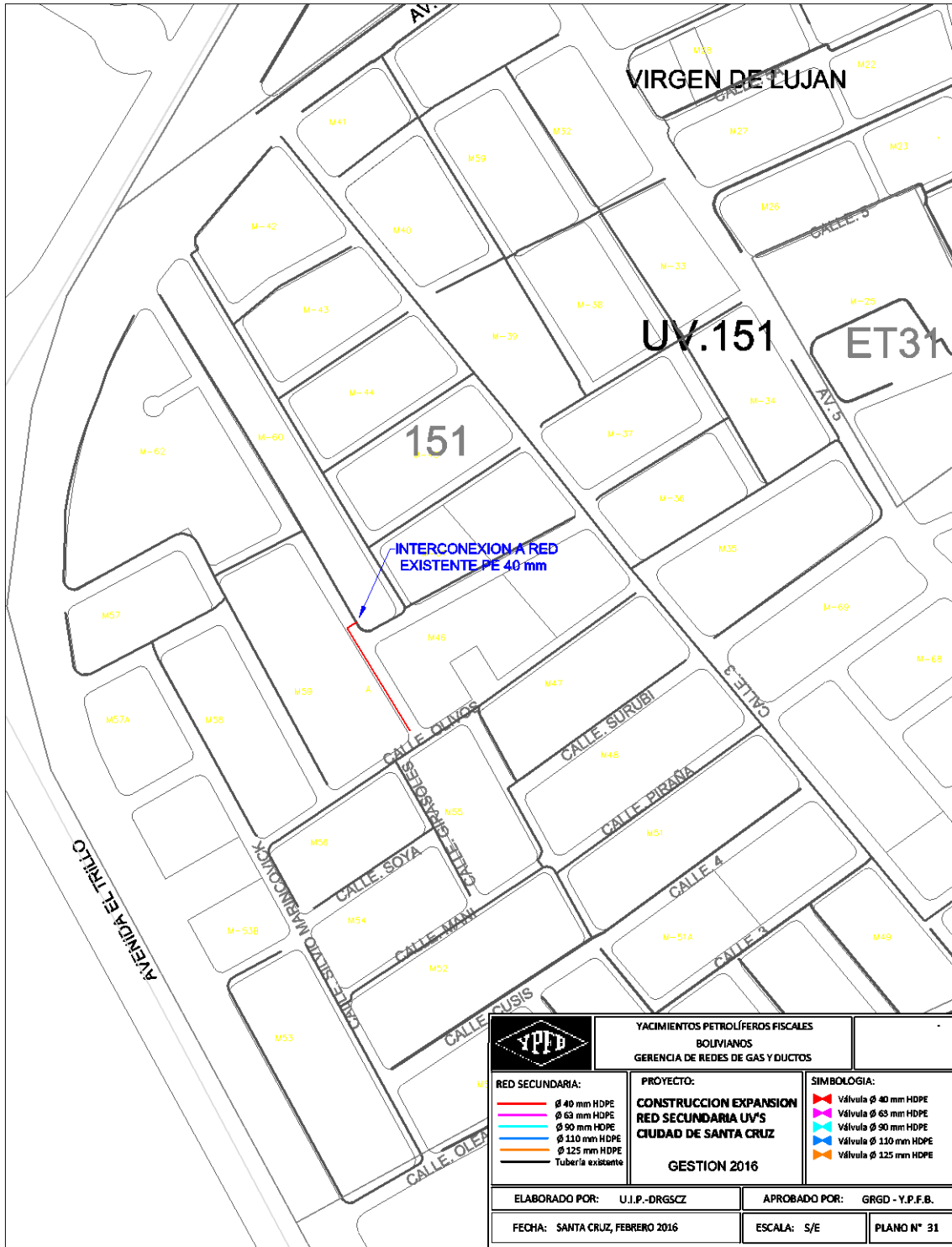
UNIDAD SOLICITANTE: DISTRITO REDES DE GAS SANTA CRUZ

Anexo 4

OBJETO DE LA CONTRATACION: CONSTRUCCION EXPANSION RED SECUNDARIA
UV'S CIUDAD DE SANTA CRUZ

Hoja:
63 de 69

PLANO





UNIDAD SOLICITANTE: DISTRITO REDES DE GAS SANTA CRUZ

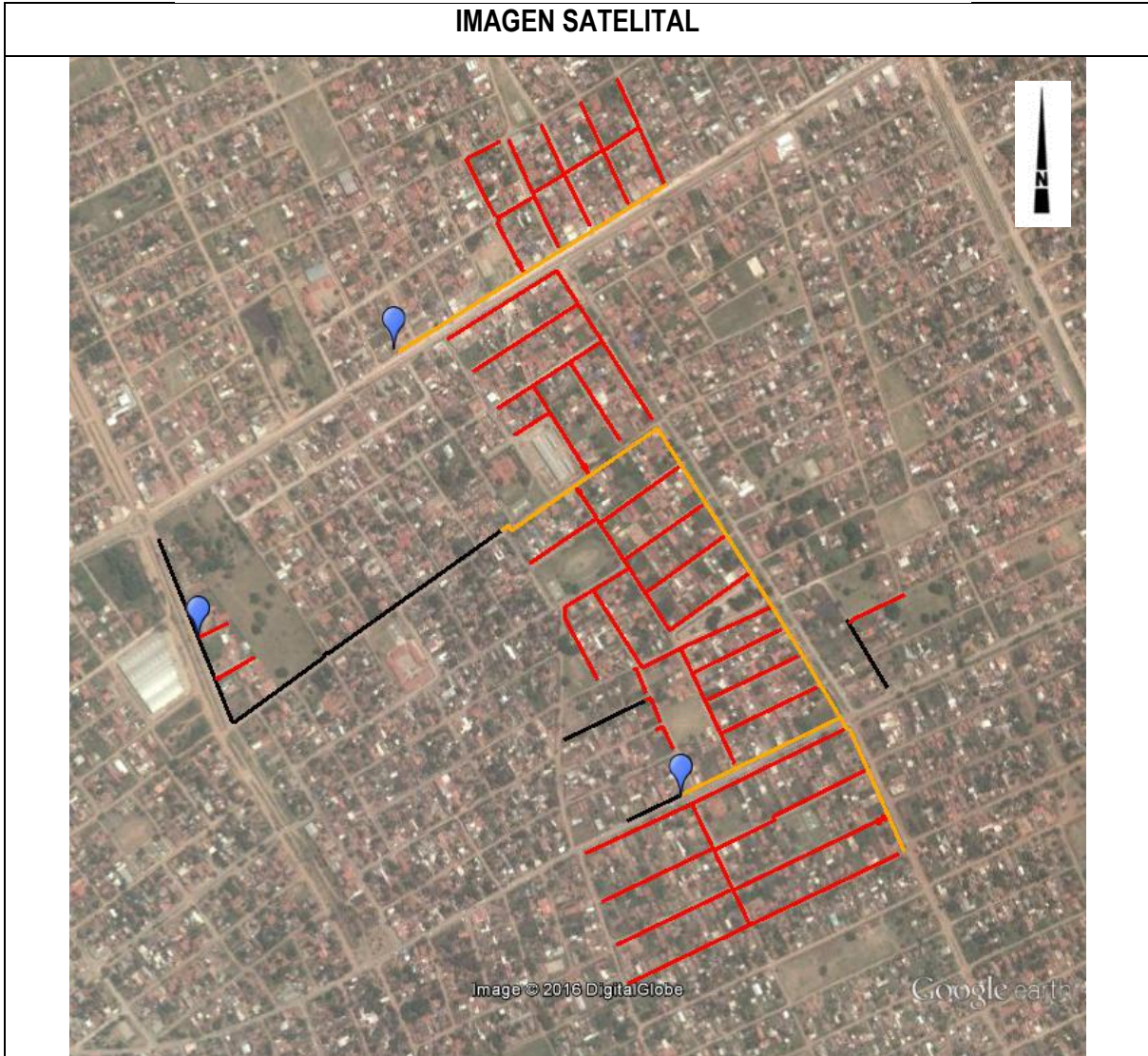
Anexo 4

OBJETO DE LA CONTRATACION: CONSTRUCCION EXPANSION RED SECUNDARIA
UV'S CIUDAD DE SANTA CRUZ

Hoja:
64 de 69

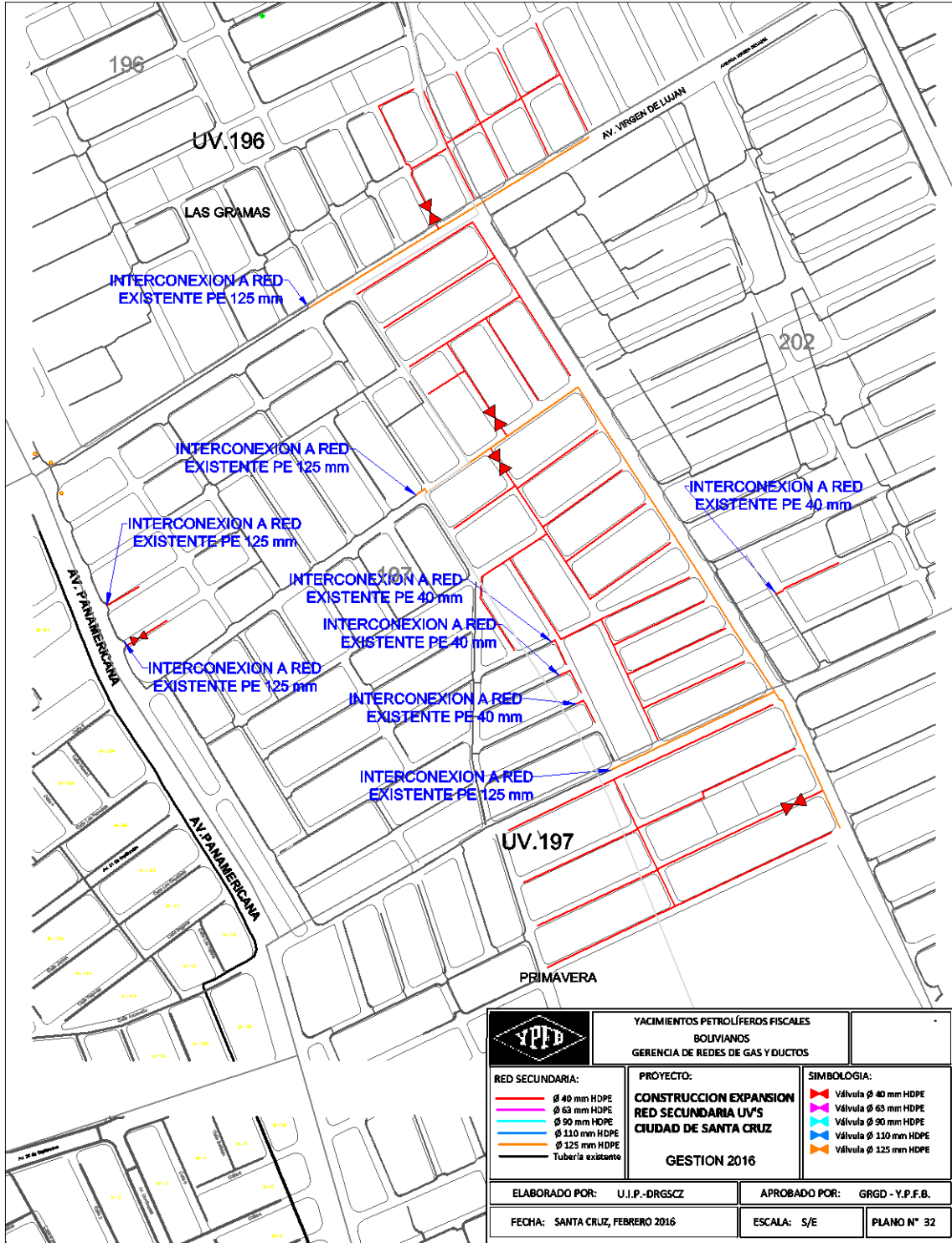
UBICACION Ciudad de Santa Cruz de la Sierra	COORDENADAS UTM
DISTRITO 6 UV 196	488343.00 m E 8038581.00 m S
DISTRITO 6 UV 197	488015.00 m E 8038098.00 m S
DISTRITO 6, UV 197 DISTRITO 14, UV 202	488825.00 m E 8037835.00 m S

IMAGEN SATELITAL





PLANO



			YACIMIENTOS PETROLIFEROS FISCALES BOLIVIANOS GERENCIA DE REDES DE GAS Y DUCTOS		
RED SECUNDARIA: — 40 mm HDPE — 63 mm HDPE — 90 mm HDPE — 110 mm HDPE — 125 mm HDPE — Tubería existente		PROYECTO: CONSTRUCCION EXPANSION RED SECUNDARIA UV'S CIUDAD DE SANTA CRUZ GESTION 2016		SIMBOLOGIA: 	
ELABORADO POR: U.I.P.-DRGSCZ		APROBADO POR: GRGD - Y.P.F.B.		PLANO N° 32	
FECHA: SANTA CRUZ, FEBRERO 2016		ESCALA: S/E			



UNIDAD SOLICITANTE: DISTRITO REDES DE GAS SANTA CRUZ

Anexo 4

OBJETO DE LA CONTRATACION: CONSTRUCCION EXPANSION RED SECUNDARIA
UV'S CIUDAD DE SANTA CRUZ

Hoja:
66 de 69

UBICACION Ciudad de Santa Cruz de la Sierra	COORDENADAS UTM
DISTRITO P.I. UV 225	486970.00 m E 8040068.00 m S
DISTRITO PI UV PI	487195.00 m E 8038971.00 m S

IMAGEN SATELITAL





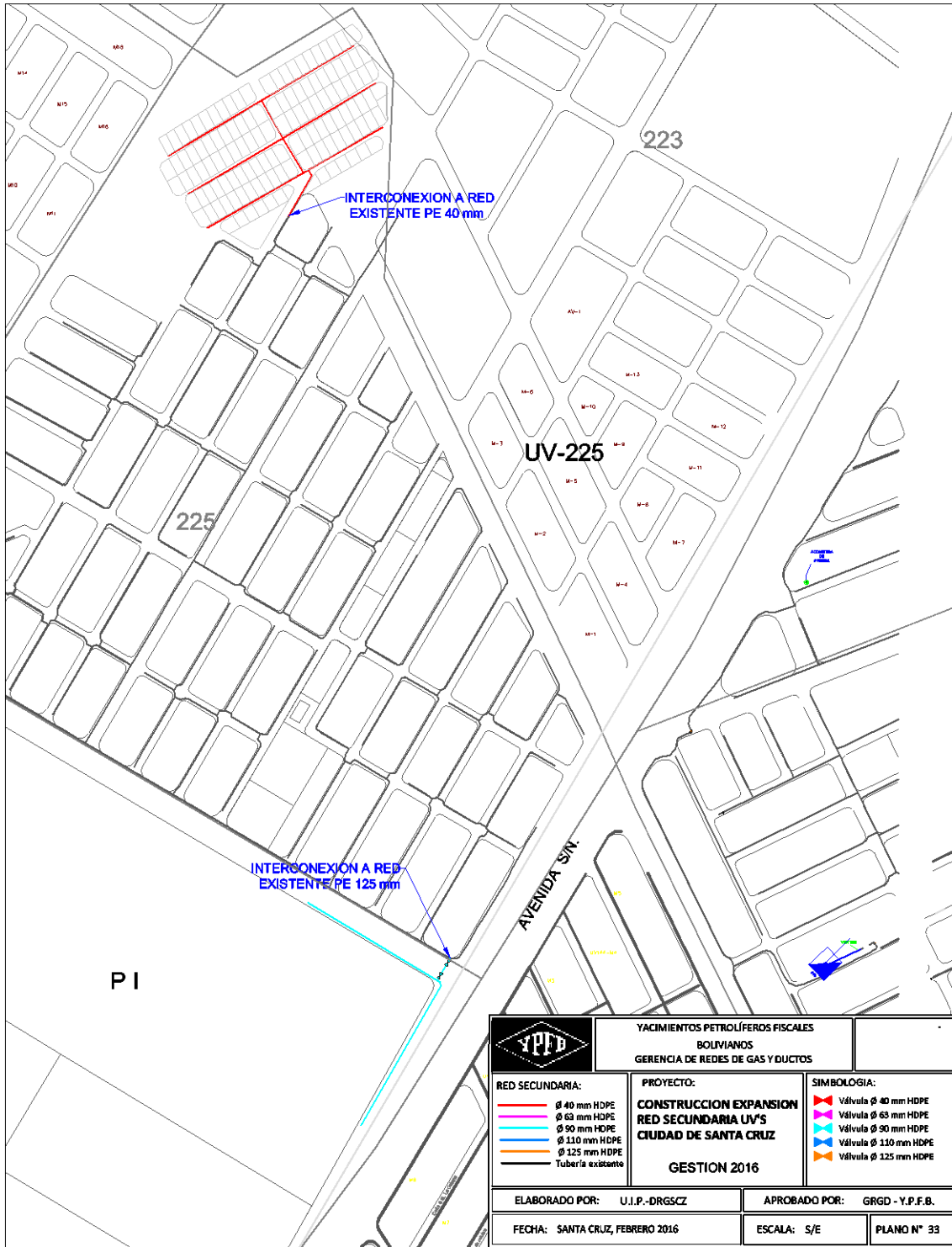
UNIDAD SOLICITANTE: DISTRITO REDES DE GAS SANTA CRUZ

Anexo 4

OBJETO DE LA CONTRATACION: CONSTRUCCION EXPANSION RED SECUNDARIA
UV'S CIUDAD DE SANTA CRUZ

Hoja:
67 de 69

PLANO





UNIDAD SOLICITANTE: DISTRITO REDES DE GAS SANTA CRUZ

Anexo 4

OBJETO DE LA CONTRATACION: CONSTRUCCION EXPANSION RED SECUNDARIA
UV'S CIUDAD DE SANTA CRUZ

Hoja:
68 de 69

UBICACION Ciudad de Santa Cruz de la Sierra	COORDENADAS UTM
DISTRITO 14 UV 314	490043.00 m E 8040408.00 m S

IMAGEN SATELITAL





UNIDAD SOLICITANTE: DISTRITO REDES DE GAS SANTA CRUZ

Anexo 4

OBJETO DE LA CONTRATACION: CONSTRUCCION EXPANSION RED SECUNDARIA
UV'S CIUDAD DE SANTA CRUZ

Hoja:
69 de 69

PLANO

