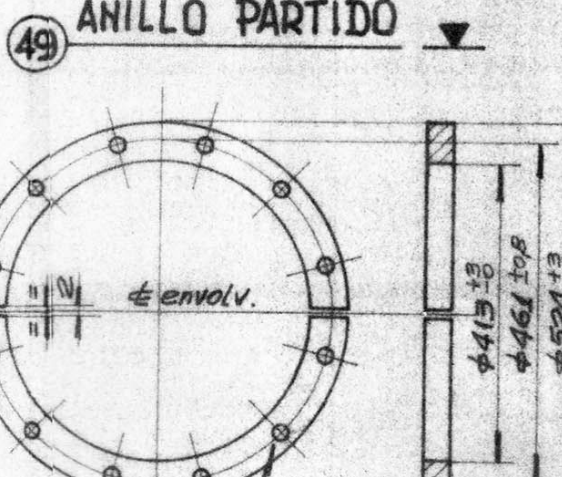
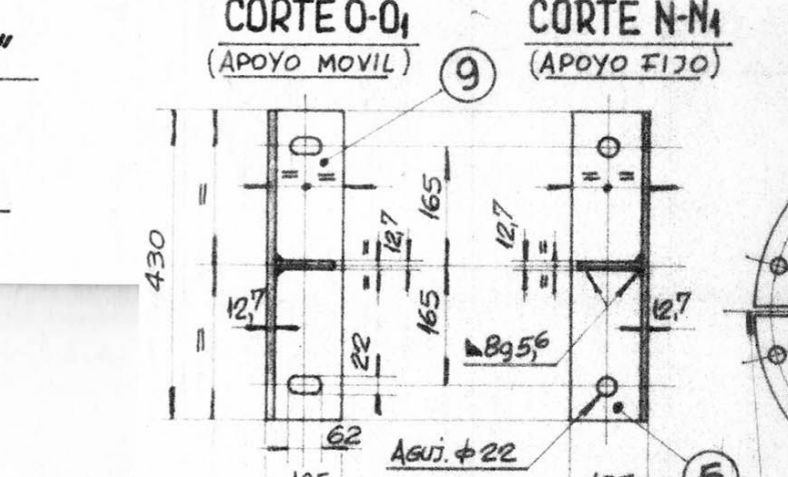
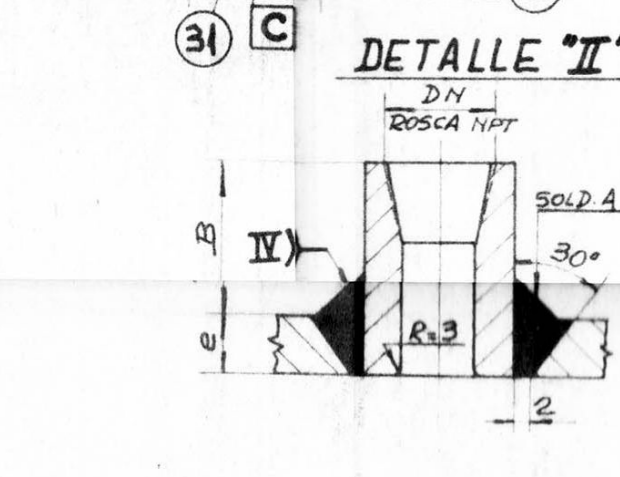
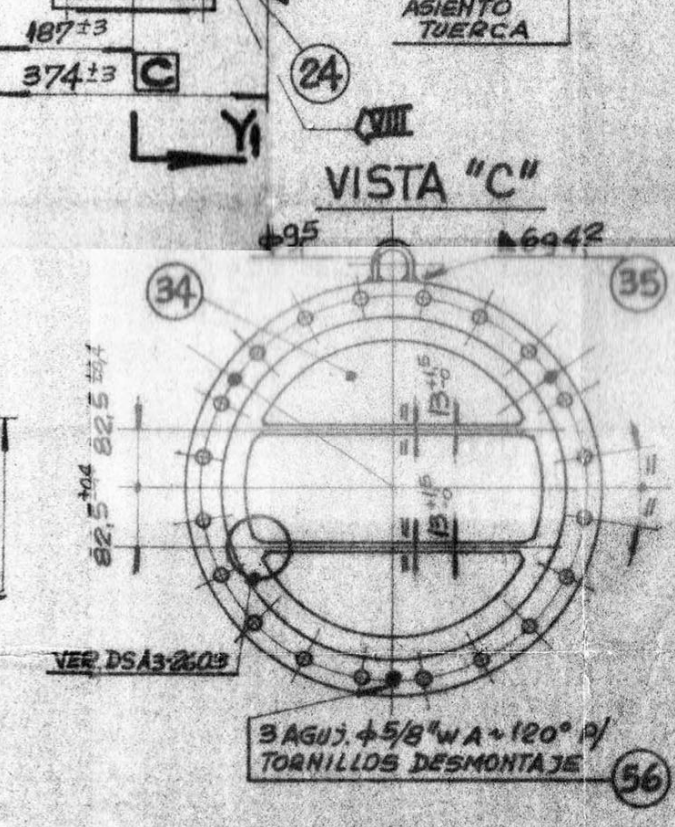
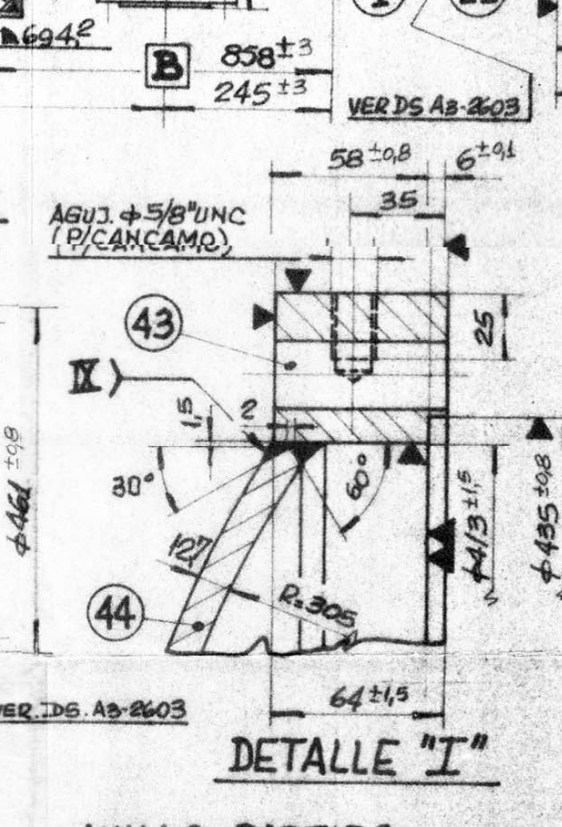
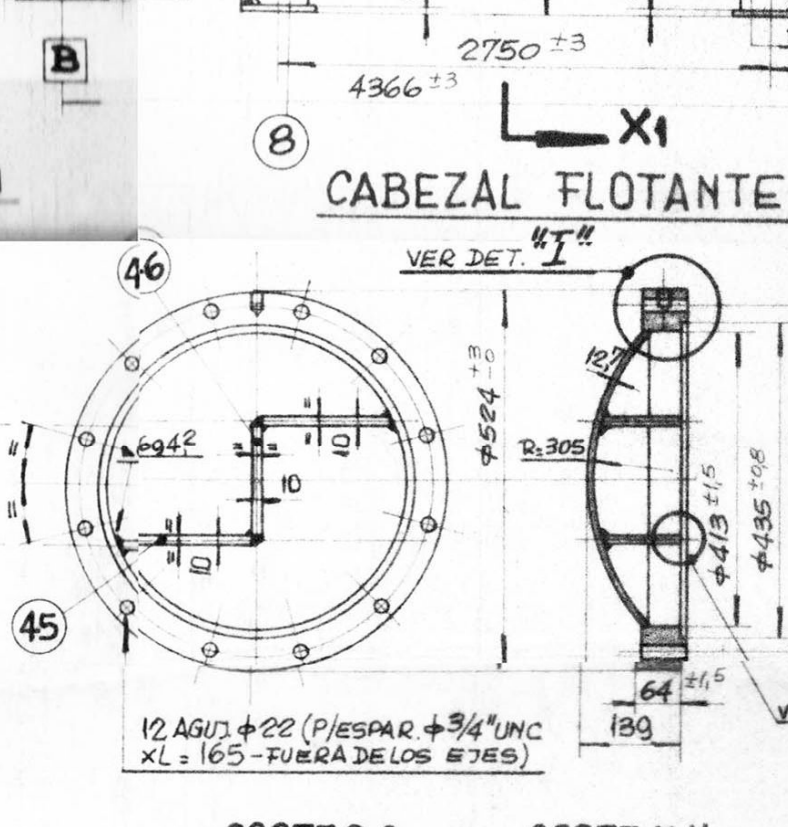
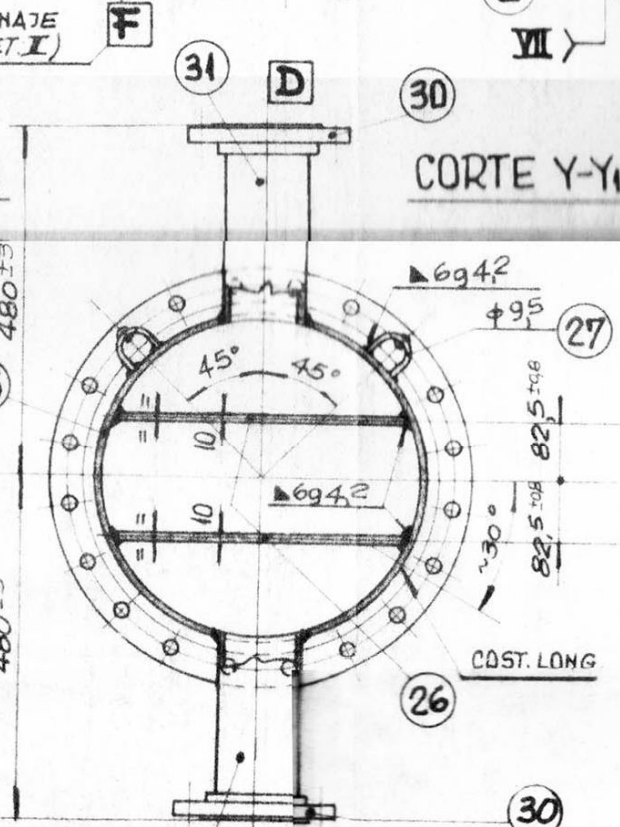
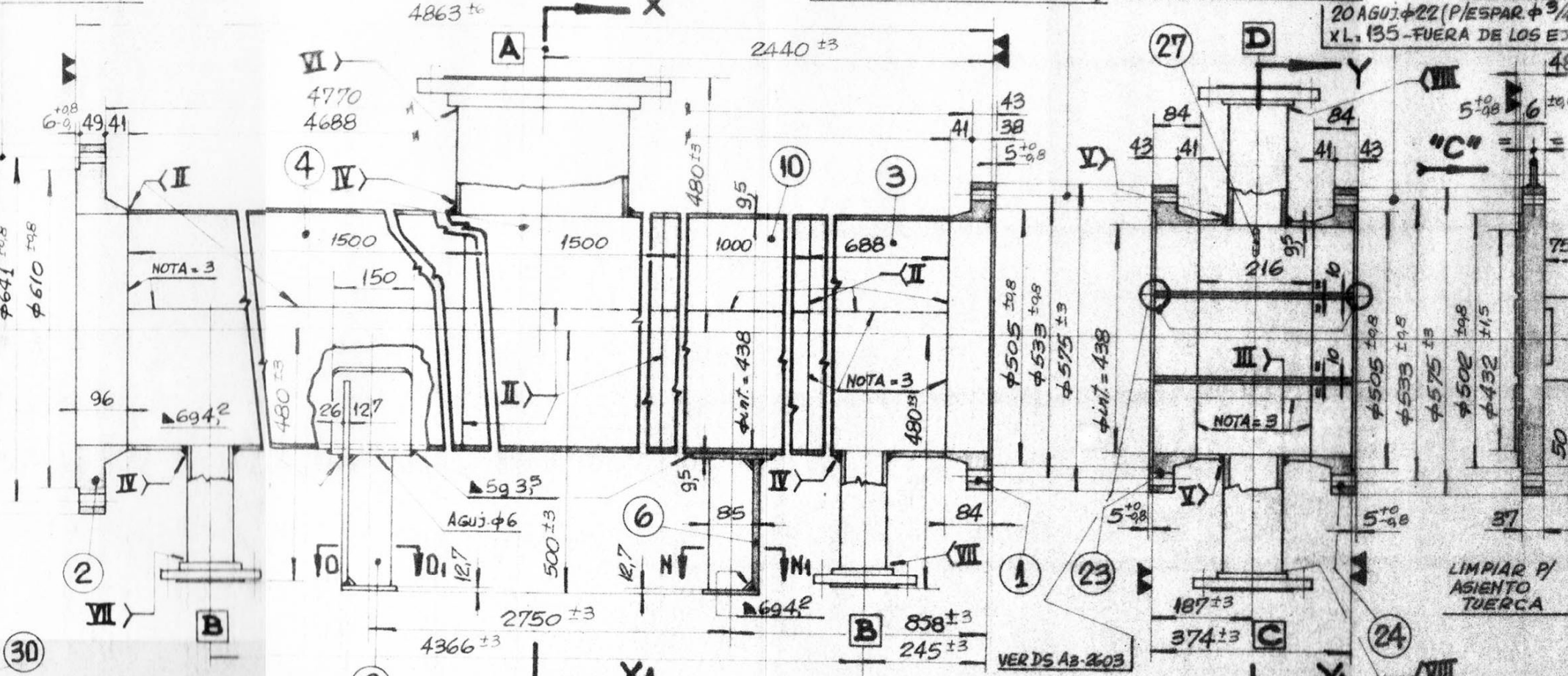
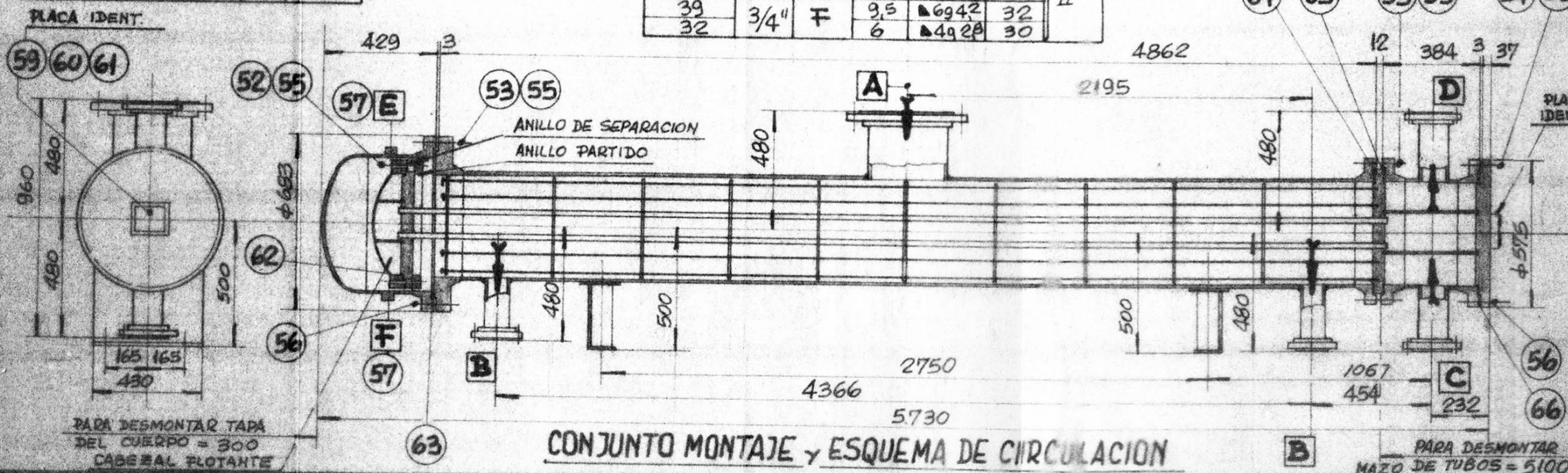


CODIGO DE CONSTRUCCION: ASME SECCION VIII-DIV. I-TEMA "R"



POS.	D.N	MARCA	e	SOLDA	B	DET
39			9,5	▲6942	32	
32	3/4"	E	6	▲4928	30	"II"
39			9,5	▲6942	32	
32	3/4"	F	6	▲4928	30	



- 1- PLANO GENERAL DEL MAZO DE TUBOS N° A-1-1040-34
- 2- LISTA DE MATERIALES N° A-3-1040-35 → CANT. EQUIPOS = 1
- 3- PROCEDIMIENTO DE SOLDADURA = A-3-1040-37
- 4- TOLERANCIAS VER PL. = A-3-10063. ...
- 5- TODOS LOS AGUJEROS EN LAS CONEXIONES ESTARAN A HORCAJADAS DE LOS EJS PRINCIPALES
- 6- LAS UNIONES SOLDADAS EN LA PARTE DE LA ENVOLVENTE SE AMOLARAN INTERNAMENTE. ...
- 7- LAS BRIDAS DE CONEXIONES EN SU SUPERFICIE DE CONTACTO LLEVAN RANURAS CONCENTRICAS DE 24 a 40 POR PULG. CON UNA PROFUNDIDAD DE 0.05mm A 0.12 mm, HECHAS CON HERRAMIENTA DE PUNTA REDONDA. ...
- 8- SE PROVEERA COMO REPUESTO EL 5% DEL TOTAL DE TUBOS DEL MAZO. ...
- 9- UNA VEZ EFECTUADAS LAS PRUEBAS DEL INTERCAMBIADOR, ESTE DEBERA SER PINTADO EXTERIORMENTE CON DOS MANOS DE PINTURA ANTICORROSIONA DE BUENA CALIDAD, PREVIO LIMPIADO A FONDO CON CEPILLO METALICO. ...
- 10- AL PROCEDER AL DESPACHO LAS CONEX. SERAN PINTADAS CON LACA AZUL Y CUBIERTAS CON TAPAS DE MADERA Y LAS CULPAS CON SUS RESPECTIVOS TAPONES. ...
- 11- LOS 2 JUEGOS DE JUNTAS y el 20% DE LOS BULONES DE REPUESTOS, SERAN PROTEGIDOS UNO POR UNO, CON UNA SUSTANCIA ANTIOXIDANTE DE FACIL REMOCION Y EMBALADOS EN CAJONES DE MADERA S/ESPECIFICACIONES. ...
- 12- PLACA DE IDENTIFICACION PLANO N° A2-1040-43

DATOS DE DISEÑO	LADO CUERPO	LADO TUBOS
FLUIDOS CIRCULANTES	WET FURFURAL	COOLING WATER
PRESION DE DISEÑO	75 PSI e F.V.	75 PSI
TEMPERATURA DE DISEÑO	270 °F	170 °F
PRESION DE TRABAJO	3 PSI	20 PSI
TEMPERATURA DE TRABAJO	216 °F	120 °F
PRESION DE PRUEBA HIDRAULICA	113 PSI	113 PSI
ALIVIO DE TENSIONES	NO	SI
RADIOGRAFIADO	NO	NO
AISLACION	NO	NO
EFICIENCIA DE JUNTAS	0.7	0.7
CORROSION ADMISIBLE	0.125"	0.125"
N° DE PASOS	PASO DIVIDIDO	4
SUPERFICIE DE CALEFACCION	48.57 m ²	
PESO POR UNIDAD (APROX.)	COMPLETO ~2650 Kg	RELLENO DE TUBOS ~1250 Kg

DN 17"-16' - TIPO = AJS

A-3/5005/44 Rev. 0 -

CUERPO; TAPA CUERPO	SA-285-Gr.C
---------------------	-------------

CUERPO; TAPA CUERPO	SA-285-Gr.C	
VIROLA CAB.FIJO; FONDO BOMBEADO	SA-285-Gr.C	
TAPA DEL CAZEBAL FIJO	SA-181-Gr.I	
PLACAS TUBULARES	SA-181-Gr.I	
CAZEBAL SEMIELIP. DN 22" (Rel. 2:1)	SA-234-WPA	
TUBOS DN 3/4" BWG. 10 x L. 4996	SA-179	
VARILLAS, CANCAMOS, CUNAS, CHICANAS	SAE 1010	
DISCINADICADORES	Ac. COMERCIAL	
REPIERZO DE CUNA; SEPARADOR DE PASOS	SA-285-Gr.C / SAE 1010	
ANILLO PARTIDO	SA-181-Gr.I	
BRIDAS	LADO CUERPO	SA-181-Gr.I
	LADO CAB. FIJO	SA-181-Gr.I
	CAZEBAL FLOTANTE	SA-181-Gr.I
	CONEX. CUERPO	SA-181-Gr.I
	CONEX. CAB.FIJO	SA-181-Gr.I
ESPARRAGOS Y TUERCAS	SA-193-87 / SA-194-24	
CURLAS Y TAPONES	SA-105	
JUNTAS	CAZEBAL FLOT. / TAPA CUERPO	ASBESTOS C/ REVEST. MET. DE ACERO DULCE (Sección = 10 x 3 mm)
	CUERPO y PLACA TUB. FIJA	
	PLACA TUB y CAB. FIJO	
	CAB. FIJO y TAPA	
CANO DE CONEXIONES	SA-106-Gr.B	
ANILLO DE SEPARACION	SAE 1010	

MARCA	DY	CANT DE	SERIE	TIPO	SERVICIO	OBSERVACIONES
-------	----	------------	-------	------	----------	---------------

A	1 1/2"	1	ANSI-150	RF-SD	ENTRADA	
B	3"	2	ANSI-150	RF-SD	SALIDA	
C	1"	1	ANSI-150	RF-SD	ENTRADA	
D	4"	1	ANSI-150	RF-SD	SALIDA	
E	3/4"	1	ANSI-6000	DUPLA-NPT	VENTEO	CON TAPON
F	3/4"	1	ANSI-6000	DUPLA-NPT	DRENAJE	CON TAPON

0	AFTO PARA FABRICACION	5-11-76	L
---	-----------------------	---------	---

Nº	DETALLE DE MODIFICACION	(MODIFICATION'S DETAIL)	FECHA	POR
CLIENTE:	YPFB - Mc Kee		O. C. N.º SC/LUB-048	
(CUSTOMER)			(S. O. N.º)	

ENVOLVENTE - MARCA: 2E-606
WET SOLVENT CONDENSER - ITEM: 5-

ESC. 175	DIB.	REV.	APR. 11/191	REF. PLANO
----------	------	------	-------------	------------

G	GASES INDUSTRIALES S.A.T.I.C.	A-1	1040	33

OBRA: PLANTA DE LUBRICANTES (COCHABAMBA).
CONTRATO: AG 85/86

CONFIDENTIAL AS 33,33.
L/M: E-102A.

RECIBIDO
MAS-0130
FECHA 21-1-37 NE.1303

24-2-11