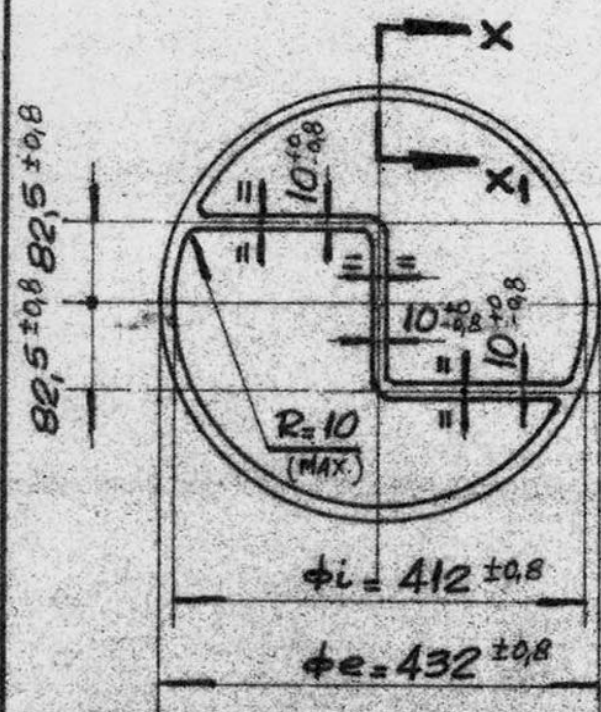


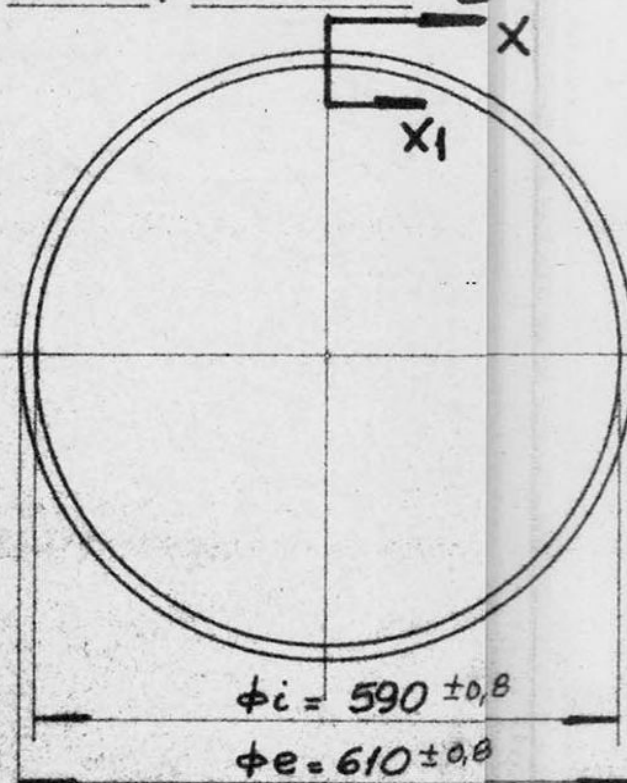
CABEZAL FLOTANTE

POSICION : 62
CANT. P/EQUIPO : 1
CANT. P/REPUESTO : 2



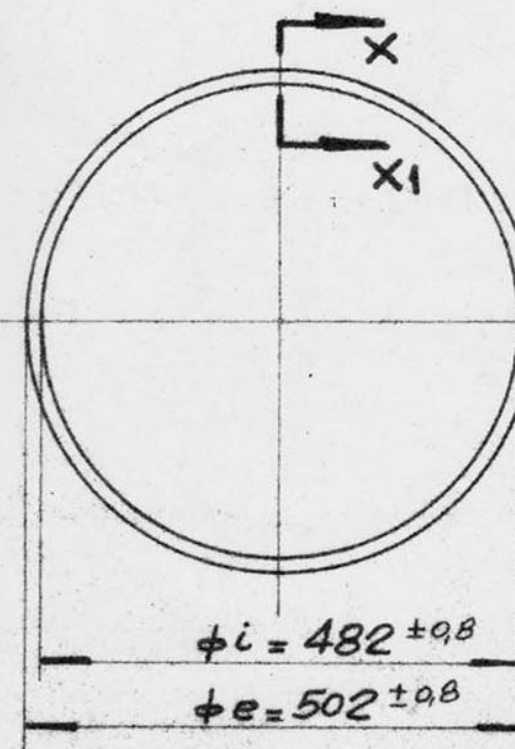
TAPA CUERPO, CUERPO

POSICION : 63
CANT. P/EQUIPO : 1
CANT. P/REPUESTO : 2



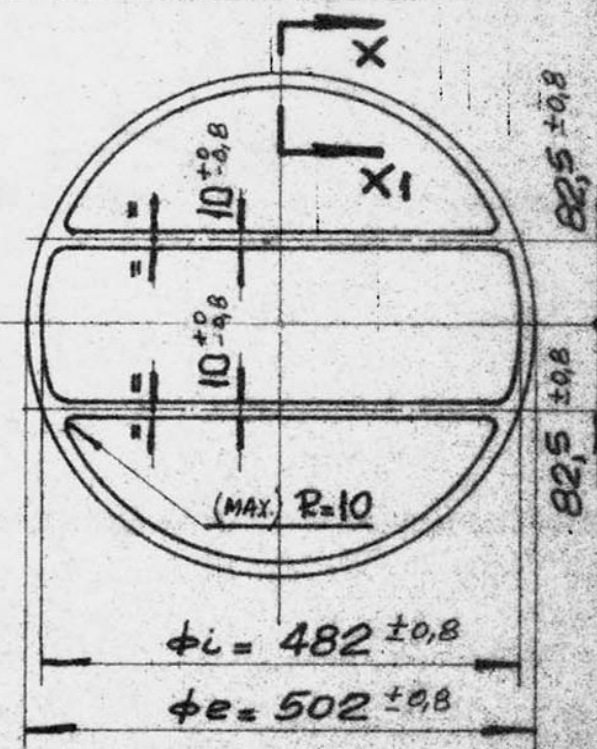
CUERPO Y PLACA TUB. FIJA

POSICION : 64
CANT. P/EQUIPO : 1
CANT. P/REPUESTO : 2



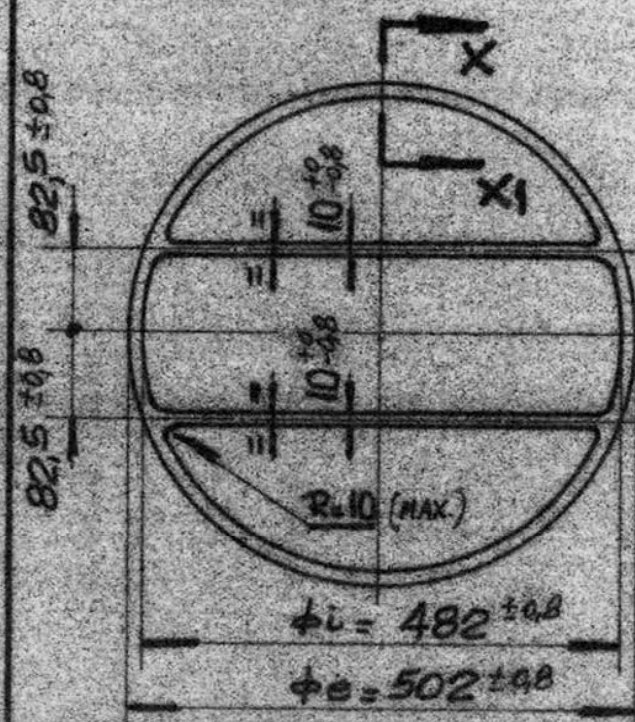
PLACA TUB. FIJA Y CAB. FIJO

POSICION : 65
CANT. P/EQUIPO : 1
CANT. P/REPUESTO : 2



CAB. FIJO Y TAPA CAB. FIJO

POSICION : 66
CANT. P/EQUIPO : 1
CANT. P/REPUESTO : 2



CORTE X-X1

MATERIAL = Revestimiento de chapa de Ac. Dulce esp. = 0.5mm; Dureza Brinell 80 (max); todas las juntas serán fabricadas y cortadas de una sola hoja, tanto el contorno como los separadores de pasos.

A. G. McKee & Co.
Checked for General Design & Controlling Dimensions
This Approval does not relieve the Vendor of Responsibility for Correctness of Design, Details and Dimensions.

1 - APPROVED
2 - APPROVED WITH CORRECTIONS
3 - CORRECT & ISSUE NEW PRINTS

(HOLD) (PROCEED WITH) FABRICATION

By *[Signature]* Date *[Date]*

APTO PARA FABRICACION		26/11/76	
Nº	DETALLE DE MODIFICACION	(MODIFICATION'S DETAIL)	FECHA POR
CLIENTE: YPFB-McKee		O.C.Nº: (P.O.Nº)	
JUNTAS (ASBESTOS COMPRIMIDO C/REVEST. METALICO)			
MARCA: 2E-606 (WET SOLVENT CONDENSER)			
ESC. 1:7.5	DIB. <i>[Signature]</i>	REV. <i>[Signature]</i>	APR. <i>[Signature]</i>
GASES INDUSTRIALES		A-3	1040 63
S.A.T.I.C.		0	