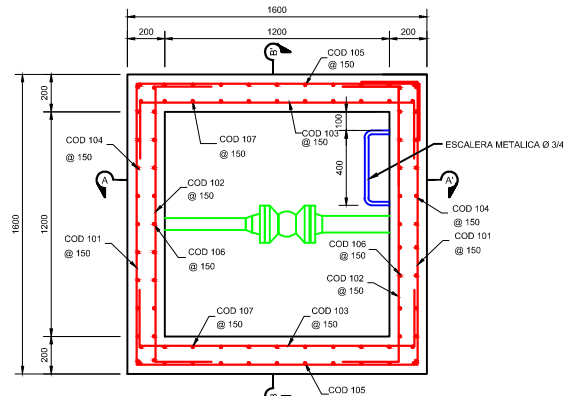


VISTA EN PLANTA  
(ESCALA 1:20)



DETALLE DE LA ARMADURA DE REFUERZO  
(ESCALA 1:20)

PLANILLA DE FIERROS

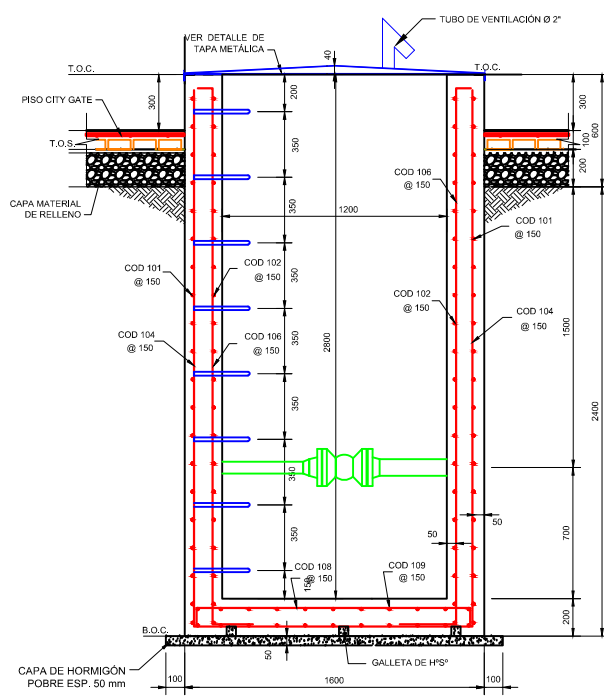
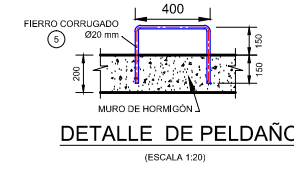
CODIGO	No. PIEZAS	DIAMETRO	LONG.	TIPO	DOBLADO							COMENTARIOS
					A	B	C	D	E	F	G	
101	20	8 mm (5/16")	6600	4	300	1500	1500	1500	1500	300		
102	40	8 mm (5/16")	1916	3	300	1316	300					
103	40	8 mm (5/16")	1916	3	300	1316	300					
104	11	10 mm (3/8")	7016	3	2850	1316	2850					
105	11	10 mm (3/8")	7016	3	2850	1316	2850					
106	22	10 mm (3/8")	3250	6	100	2850	300					
107	22	10 mm (3/8")	3250	6	100	2850	300					
108	11	10 mm (3/8")	1664	3	100	1464	100					
109	11	10 mm (3/8")	1664	3	100	1464	100					

1. TODOS LOS CÓDIGOS SON PARA ESTE PLANO  
2. LAS DIMENSIONES DE LA TABLA ESTÁN EN MILÍMETROS

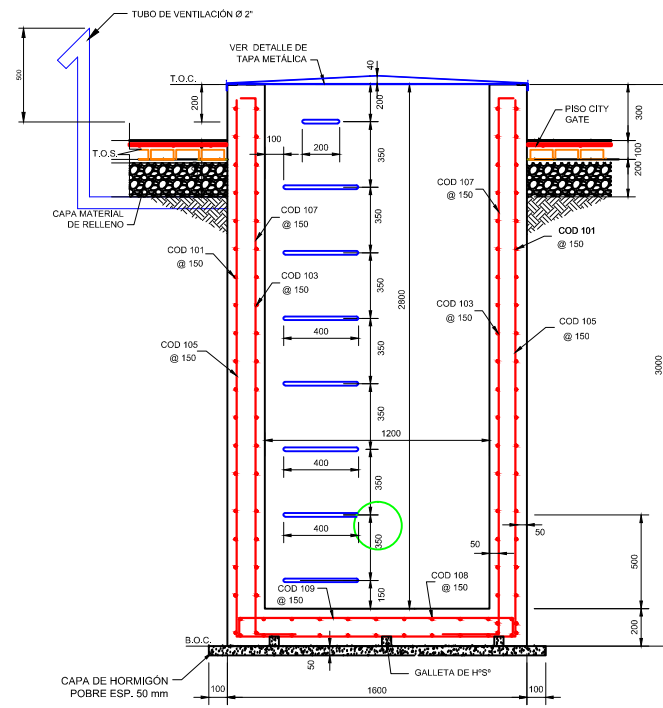
VOL. DE HORMIGÓN ARMADO REQUERIDO PARA CÁMARA = 3.65 m<sup>3</sup>  
VOL. DE HORMIGÓN DE LIMPIEZA REQUERIDO PARA CÁMARA = 0.16 m<sup>3</sup>

LISTA DE MATERIALES DE TAPA METÁLICA

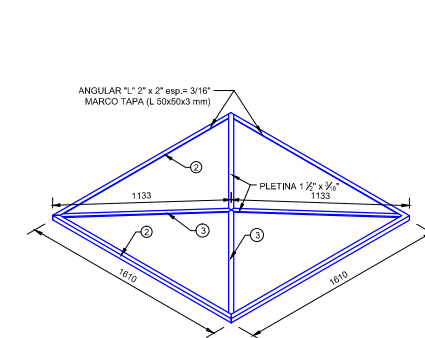
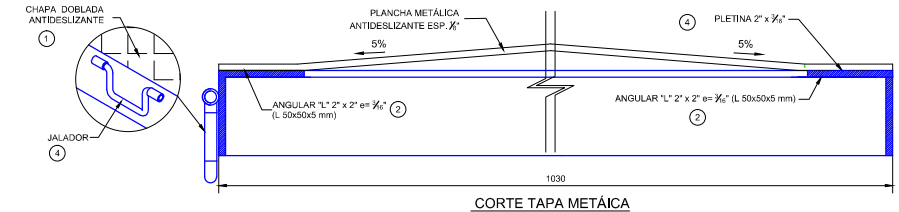
COD.	DESCRIPCIÓN	LONGITUD	CANTIDAD	TOTAL
1	PLANCHA ANTIDESLIZANTE (PL 1610x1610x3 mm)	-	-	2.59 m <sup>2</sup>
2	PIERRE L 2x2x3/16" L 30 x 30 x 5 mm BASE	1610	4	4040 mm
3	PLETINA DE ACERO ASTM A36 2" x 3/16" TAPA	2265	2	4530 mm
4	JALADOR DE FIERRO LISO Ø 1/2" (13 mm)	400	4	1600 mm
5	FIERRO CORRUGADO Ø 3/4"	-	-	8550 mm
6	TUBO DE VENTILACIÓN Ø 2"	750	1	1750 mm



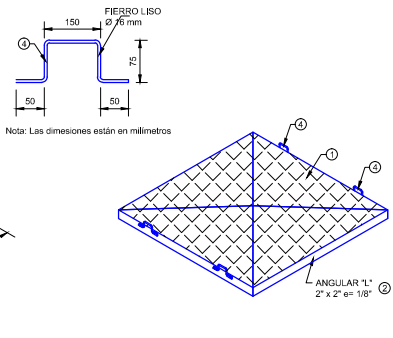
SECCIÓN A-A'  
(ESCALA 1:20)



SECCIÓN B-B'  
(ESCALA 1:20)



VISTA ISOMÉTRICA DE MARCO DE TAPA  
(SIN ESCALA)



VISTA ISOMÉTRICA DE TAPA  
(SIN ESCALA)

- NOTAS GENERALES
- DIMENSIONES EN MILÍMETROS A MENOS QUE SE INDIQUE LO CONTRARIO.
  - EL HORMIGÓN DEBERÁ TENER UNA RESISTENCIA CARACTERÍSTICA DE  $f_{ck} = 210 \text{ kg/cm}^2$  A LOS 28 DÍAS.
  - TENSIÓN DE FLUENCIA DEL ACERO  $F_y = 5000 \text{ kg/cm}^2$ .
  - TODAS LAS BARRAS DEBERÁN ESTAR LIMPIAS Y SIN CORROSIÓN.
  - EL AGUA DEBERÁ SER LIMPIA Y LIBRE DE ACEITES, ÁCIDOS, MATERIAL ORGÁNICO.
  - LA SOLDADURA ESTRUCTURAL ESTARÁ DE ACUERDO CON A.W.S. D1. 1.- EL TAMAÑO DE LA SOLDADURA MÍNIMO SERÁ DE 3/16\".

Genere De Proyecto: \_\_\_\_\_  
Supervisor de Proyecto: \_\_\_\_\_

PERSONAL DE YPFB  
Fiscal de Proyecto: \_\_\_\_\_  
Supervisor de Proyecto: \_\_\_\_\_

Fecha: Mar-2018  
Dibujado: E. Burgos  
Aprobado: \_\_\_\_\_  
Rev. N°: \_\_\_\_\_

Ubicación: \_\_\_\_\_  
Etapa: \_\_\_\_\_  
Codigo: \_\_\_\_\_  
Escala: \_\_\_\_\_  
Formato: \_\_\_\_\_

Proyecto: \_\_\_\_\_  
Titulo del Plano: PLANO DE CÁMARA DE VÁLVULA

Indicada  
DIN A1 = 594 mm x 841 mm