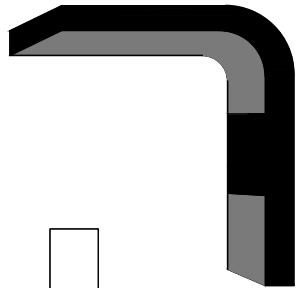
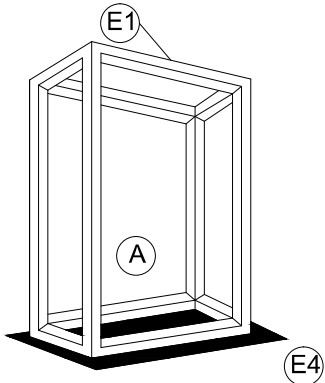


ESTRUCTURA METALICA DE LETREROS INGRESO Y SALIDA

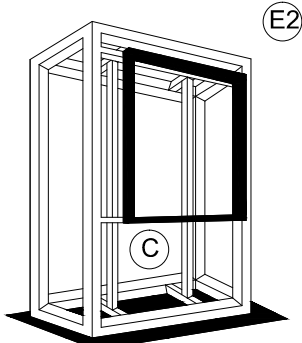
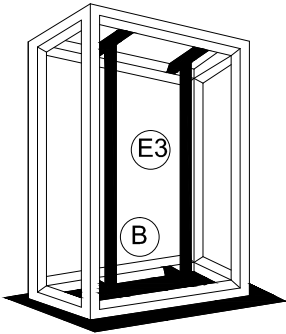


AXONOMETRICA



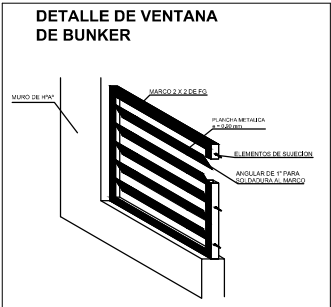
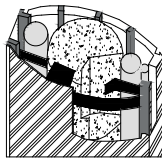
- E1.- TUBIN CUADRADO DE 30x30x1,2 mm  
E2.- TUBIN CUADRADO DE 50x30x0,9 mm  
E3.- PARANTES TUBIN CUADRADO DE 20x20x0,90 mm PARA SOPORTAR FOCO  
E4.- PLANCHA METALICA DE 4 mm, PARA ANCLAJE

SOLDADURAS DE ARCO CON ELECTRODOS CONARCO 13  
PINTURA BASE ANTICORROSIVA

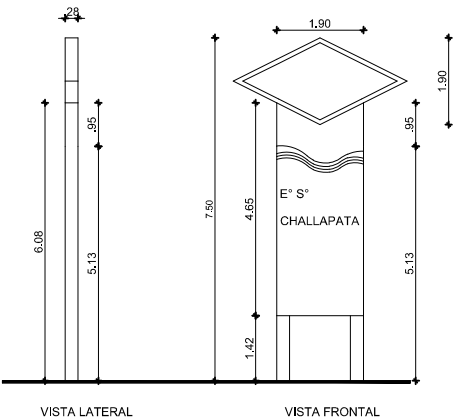
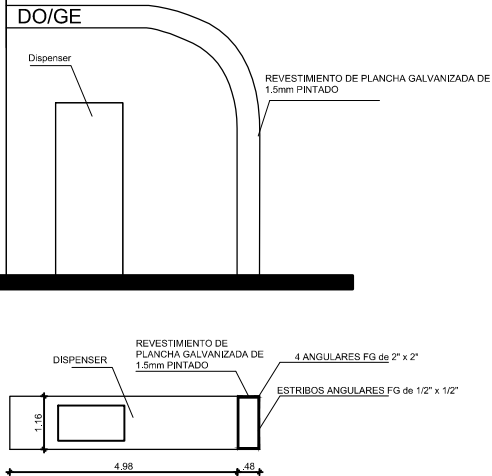
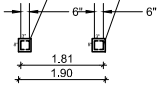


- A) ARMAZON BASE DE TUBIN DE 30x30 Y PLANCHA SOLDADA  
B) PARANTES DE TUBIN DE 20x20 PARA SOPORTE DE FOCO  
C) SOPORTE PARA CARAS DEL LETRERO (x2) DE TUBIN DE 50x30

REVESTIMIENTO DE COLUMNAS



DOS PIEZAS  
PERFIL METALICO "C"  
DE 3" x 8" x 6 mm



YACIMIENTOS PETROLIFEROS FISCALES BOLIVIANOS					
GERENCIA DE COMERCIALIZACION INTERNA DE LIQUIDOS					
DIRECCION DE PROYECTOS Y OPERACIONES					
Estado:					
ELABORACION DEL PROYECTO ESTACION DE SERVICIO CHALLAPATA					
DIRECTOR DE PROYECTOS Y OPERACIONES: ING. CHRISTIAN CHOCQUE					
ELABORADO POR		FECHA	PRIMA		
DISEÑO	ING. ORLANDO RENE COLQUE HUARITA	DISEÑO 2010			
DISEÑO	ABQ. MIGUEL ANGEL MONTAÑO TERRAZAS	DISEÑO 2010			
REVISADO POR		FECHA	PRIMA		
SUP.					
Tipo: ARQUITECTONICO					
DETALLES		CODIGO	Nº de Lámina		
Escala: 1:50			07/10		