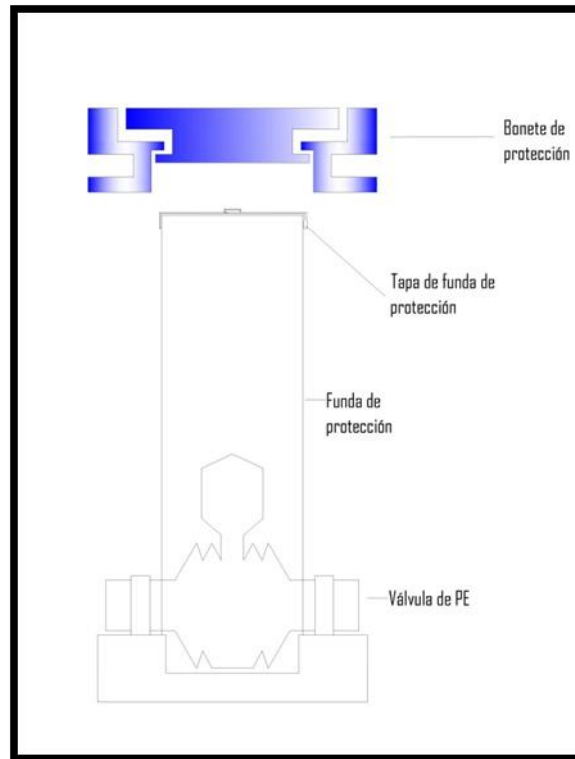


**GRÁFICOS**  
**ANEXO 3**

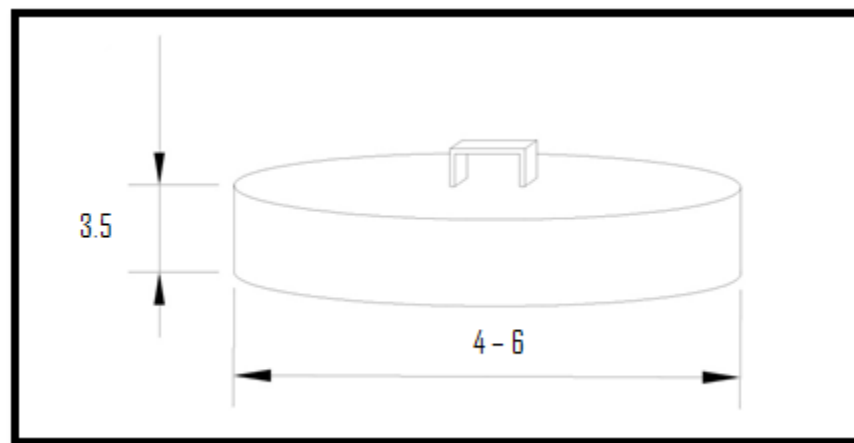
**1. ACCESORIOS A SER INSTALADOS EN LA VÁLVULAS**

El bonete de protección y de acceso a la válvula será instalado de tal forma que quedará al nivel de la acera en la que se encuentre.




**2. TAPA DE FUNDA DE PROTECCIÓN**

La tapa deberá ser construida de un material metálico de tal forma que se ajuste perfectamente a la funda de protección de la tubería de PVC, las dimensiones de la tapa de protección son representadas en pulgadas.

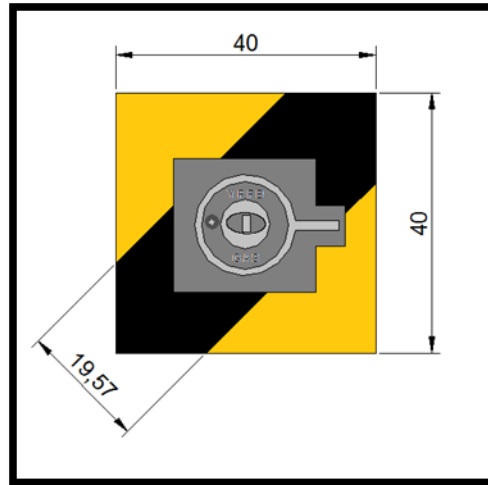


ELABORADO POR:	REVISADO POR:	APROBADO POR:
Ing. Edson Gutierrez Vidal <b>SUPERVISOR DE OPERACIÓN Y MANTENIMIENTO</b>	Ing. Pablo Julio Villazon Gomez <b>RESPONSABLE DE OPERACIÓN Y MANTENIMIENTO</b>	Ing. Ismael Hugo Cruz Hernandez <b>JEFE UNIDAD DISTRITAL OPERACIÓN Y MANTENIMIENTO</b>

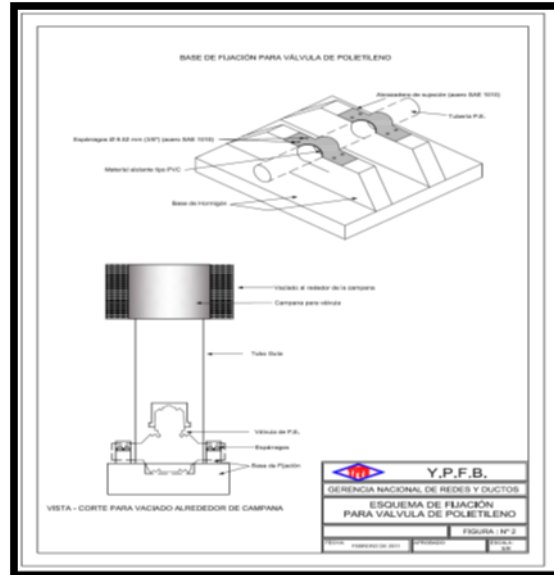
	<b>UNIDAD DISTRITAL OPERACIÓN Y MANTENIMIENTO</b>	<b>ANEXO 3</b>
	<b>MANTENIMIENTO DE CÁMARAS Y/O VÁLVULAS DE RED SECUNDARIA DRGB UDOM</b>	<b>Hoja: 2 de 4</b>

### 3. PINTADO DE LA SUPERFICIE EXTERNA DEL BONETE DE PROTECCION CON PINTURA REFLECTIVA

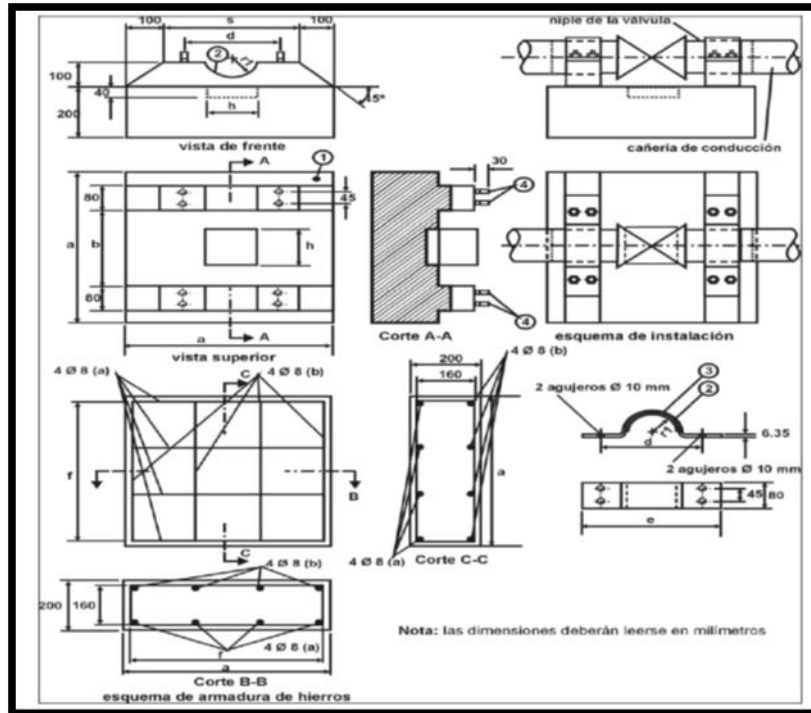
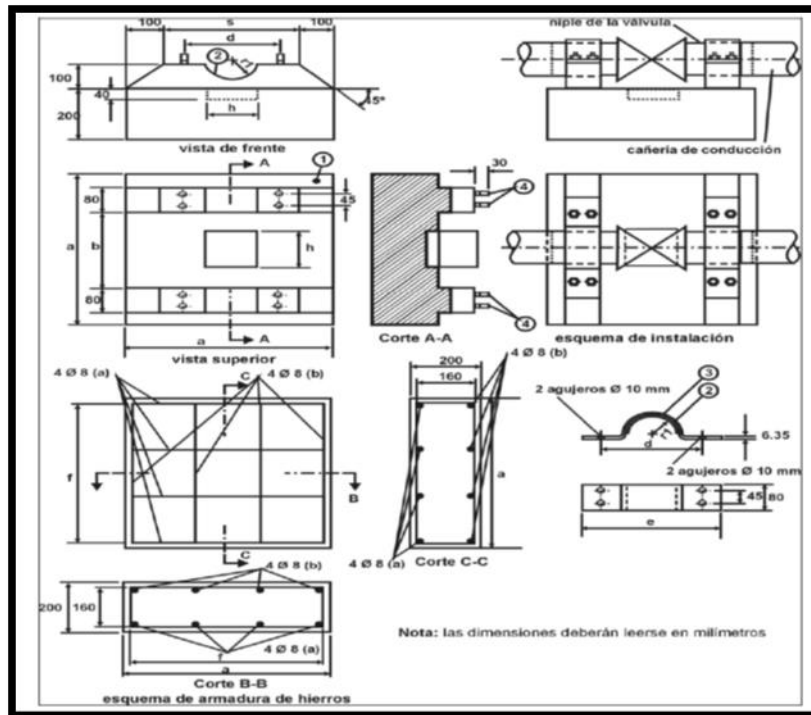
Con el objetivo de incrementar la visualización de las válvulas de red secundaria la empresa adjudicada realizará el pintado de la parte externa superficial con pintura reflectiva con los colores mostrados en el siguiente gráfico con dimensiones expresadas en cm:



### 4. DETALLE DE FIJACIÓN DE VÁLVULAS



ELABORADO POR:	REVISADO POR:	APROBADO POR:
Ing. Edson Gutierrez Vidal <b>SUPERVISOR DE OPERACIÓN Y MANTENIMIENTO</b>	Ing. Pablo Julio Villazon Gomez <b>RESPONSABLE DE OPERACIÓN Y MANTENIMIENTO</b>	Ing. Ismael Hugo Cruz Hernandez <b>JEFE UNIDAD DISTRITAL OPERACIÓN Y MANTENIMIENTO</b>



Pos.	Denominación	Cantidad
1	Base de hormigón	1
2	Material asilante tipo P.V.C.	1
3	Abrazadera de sujeción (acero SAE 1010)	2
4	Espárragos Ø 9,52 mm (3/8") (acero SAE 1010)	8

ELABORADO POR:	REVISADO POR:	APROBADO POR:
Ing. Edson Gutierrez Vidal SUPERVISOR DE OPERACIÓN Y MANTENIMIENTO	Ing. Pablo Julio Villazon Gomez RESPONSABLE DE OPERACIÓN Y MANTENIMIENTO	Ing. Ismael Hugo Cruz Hernandez JEFE UNIDAD DISTRITAL OPERACIÓN Y MANTENIMIENTO



La fuerza que transforma Bolivia

**UNIDAD DISTRITAL OPERACIÓN Y MANTENIMIENTO**

**ANEXO 3**

**MANTENIMIENTO DE CÁMARAS Y/O VÁLVULAS DE RED SECUNDARIA DRGB UDOM**

**Hoja:**  
4 de 4

Dimensión $\emptyset$ válvula mm.	a	b	c	d	e	f	r	h
mm.	mm.	Esta dimensión será tal que la sujeción se realice sobre el niple de la válvula o la transición de acero	mm.	mm.	mm.	mm.	mm.	mm.
40	267		133	67	93	240	23	123
63	420		210	105	147	378	37	185
90	700		500	140	180	660	47	185
110	700		500	160	200	660	60	211
125	795	568	182	227	750	68	240	

ELABORADO POR:	REVISADO POR:	APROBADO POR:
Ing. Edson Gutierrez Vidal <b>SUPERVISOR DE OPERACIÓN Y MANTENIMIENTO</b>	Ing. Pablo Julio Villazon Gomez <b>RESPONSABLE DE OPERACIÓN Y MANTENIMIENTO</b>	Ing. Ismael Hugo Cruz Hernandez <b>JEFE UNIDAD DISTRITAL OPERACIÓN Y MANTENIMIENTO</b>