



APROBACIÓN DE ENMIENDA

RG-14-A-GCC

ANEXO 6 - LOCALIZACION DE CRUCES



1. INSTALACION CAMARA KP 0 + 000
COORDENADAS: 482899.39 m E 8061336.20 m S



2. DESBROCE KP 0 + 000 - KP 0 + 247
COORDENADAS: 482899.39 m E 8061336.20 m S -
482912.02 m E 8061089.61 m S





APROBACIÓN DE ENMIENDA

RG-14-A-GCC



3. CRUCE CON TUNELERA SIMPLE (Long. 20 m aprox.)
COORDENADAS: 482913.00 m E 8061069.00 m S



4. CRUCE CON TUNELERA SIMPLE (Long. 20 m aprox.)
COORDENADAS: 482925.00 m E 8060931.00 m S





La fuerza que transforma Bolivia

APROBACIÓN DE ENMIENDA

RG-14-A-GCC



5. DESBROCE COORDENADAS:
482929.00 m E 8060873.00 m S -
482981.00 m E 8060209.00 m S



6. DESBROCE (450 m aprox.) COORDENADAS:
483004.00 m E 8059836.00 m S -
483035.00 m E 8059382.00 m S





La fuerza que transforma Bolivia

APROBACIÓN DE ENMIENDA

RG-14-A-GCC



**7. CRUCE CON PERFORACION DIRIGIDA HDD
(Long. 50 m) CERVECERIA**
COORDENADAS: 483098.00 m E 8058531.00 m S



8. DESBROCE (130 m aprox.)
COORDENADAS: 483105.37 m E 8058468.58 m S - 483111.10 m
E 8058332.40 m S





La fuerza que transforma. Bolivia

APROBACIÓN DE ENMIENDA

RG-14-A-GCC



9. CRUCE CON PERFORACION DIRIGIDA HDD (Long. 50 m)
COORDENADAS: 483164.99 m E 8057593.87 m S



10. CRUCE CON TUNELERA SIMPLE (Long. 12 m aprox.)
COORDENADAS: 483173.00 m E 8057484.00 m S





APROBACIÓN DE ENMIENDA

RG-14-A-GCC



11. DESBROCE (90 m aprox.)
COORDENADAS: 483174.00 m E 8057478.00 m S - 483181.93
m E 8057393.97 m S



12. CRUCE CON TUNELERA SIMPLE 25 m
CON APERTURA DE VENTANA INTERMEDIA PAVIMENTO
FLEXIBLE 4 m2 Y 4 PUNTOS DE CURVATURA
COORDENADAS: 482899.39 m E 8061336.20 m S





La fuerza que transforma Bolivia

APROBACIÓN DE ENMIENDA

RG-14-A-GCC



13. CRUCE CON TUNELERA SIMPLE 25 m CON APERTURA DE VENTANA INTERMEDIA
COORDENADAS: 483223.92 m E 8057046.29 m S



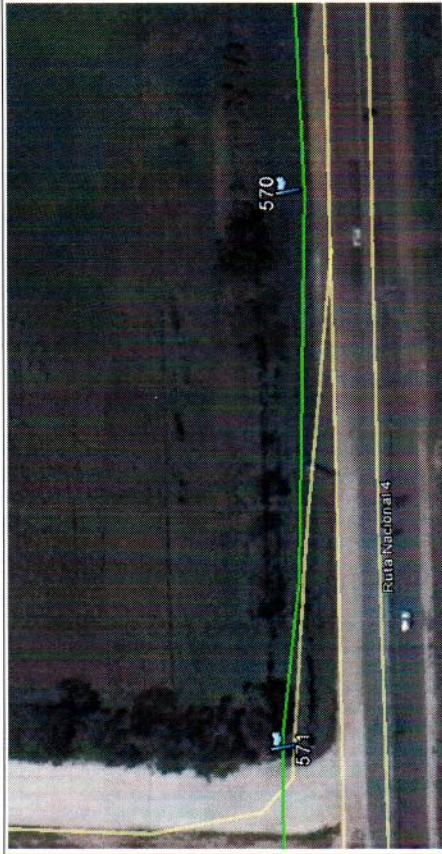
14. CRUCE CON PERFORACION DIRIGIDA HDD (Long. 60 m)
COORDENADAS: 483236.09 m E 8056834.55 m S





APROBACIÓN DE ENMIENDA

RG-14-A-GCC



15. DESBROCE (130 m aprox.)
COORDENADAS: 483236.00 m E 8056834.00 m S -



16. CRUCE CON TUNELERA SIMPLE 24 m CON APERTURA DE VENTANA INTERMEDIA
COORDENADAS: 483235.11 m E 8055712.41 m S





APROBACIÓN DE ENMIENDA

RG-14-A-GCC



17. CRUCE CON TUNELERA SIMPLE 7 m
COORDENADAS: 483190.69 m E 8054912.28 m S



19. CRUCE CON TUNELERA SIMPLE 7 m
COORDENADAS: 483114.58 m E 8053429.09 m S





La fuerza que transforma Bolivia

APROBACIÓN DE ENMIENDA

RG-14-A-GCC



**20. REPOSICION DE ACERA (CONTRAPISO DE LADRILLO) 37 m
aprox.**
COORDENADAS: 483108.00 m E 8053331.00 m S - 483108.00 m
E 8053305.00 m S



**21. CRUCE CON TUNELERA SIMPLE 30 m
CON APERTURA DE VENTANA INTERMEDIA CERAMICA 4 m2 Y
4 PUNTOS DE CURVATURA**
COORDENADAS: 482899.39 m E 8061336.20 m S





La fuerza que transforma Bolivia

APROBACIÓN DE ENMIENDA

RG-14-A-GCC



22. REPOSICION DE ACERA (CONTRAPISO DE LADRILLO) 15 m
COORDENADAS: 483103.00 m E 8053212.00 m S



23. CRUCE CON TUNELERA SIMPLE 6 m
COORDENADAS: 483102.00 m E 8053193.00 m S





APROBACIÓN DE ENMIENDA

RG-14-A-GCC



24. REPOSICION DE ACERA CON CERAMICA 20 m
COORDENADAS: 482899.39 m E 8061336.20 m S



25. REPOSICION DE ACERA (CONTRAPISO DE LADRILLO) 17 m
COORDENADAS: 483095.00 m E 8053063.00 m S





La fuerza que transforma Bolivia

APROBACIÓN DE ENMIENDA

RG-14-A-GCC



26. CRUCE DE CALLE CON TUNELERA SIMPLE Y APERTURA DE VENTANA EN PISO DE CERAMICA 3M2 (Long. 20 m Aprox.)
COORDENADAS: 483095.00 m E 8053054.00 m S



27. CRUCE CON TUNELERA SIMPLE 6 m
COORDENADAS: 483102.00 m E 8053193.00 m S



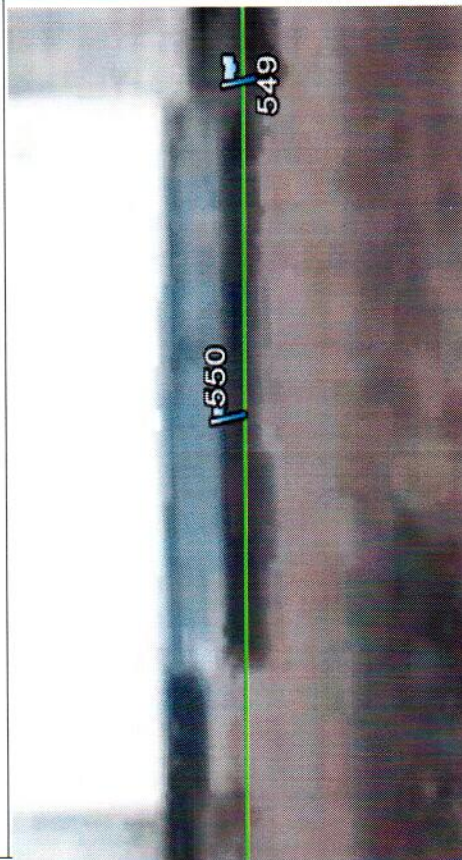


APROBACIÓN DE ENMIENDA

RG-14-A-GCC



28. REPOSICION DE ACERA CON CERAMICA 20 m
COORDENADAS: 482899.39 m E 8061336.20 m S



29. CRUCE CON TUNELERA SIMPLE 7 M
COORDENADAS: 483091.00 m E 8052986.00 m S





APROBACIÓN DE ENMIENDA

RG-14-A-GCC



30. REMOSION Y REPOSICION DE CORTEZAS ESPECIALES (CERAMICA) 32 m
COORDENADAS: 482899.39 m E 8061336.20 m S -
482912.02 m E 8061089.61 m S



31. CRUCE CON TUNELERA SIMPLE 20 m Y 4 PUNTOS DE DOBLADURA
COORDENADAS: 483106.00 m E 8052567.00 m S





La fuerza que transforma Bolivia

APROBACIÓN DE ENMIENDA

RG-14-A-GCC



32. 4 PUNTOS DE DOBLADURA

COORDENADAS: 483132.00 m E 8052084.00 m S - 483150.56 m E 8051773.29 m S



33. CRUCE CON TUNELERA SIMPLE 25 m

COORDENADAS: 483181.12 m E 8051253.23 m S



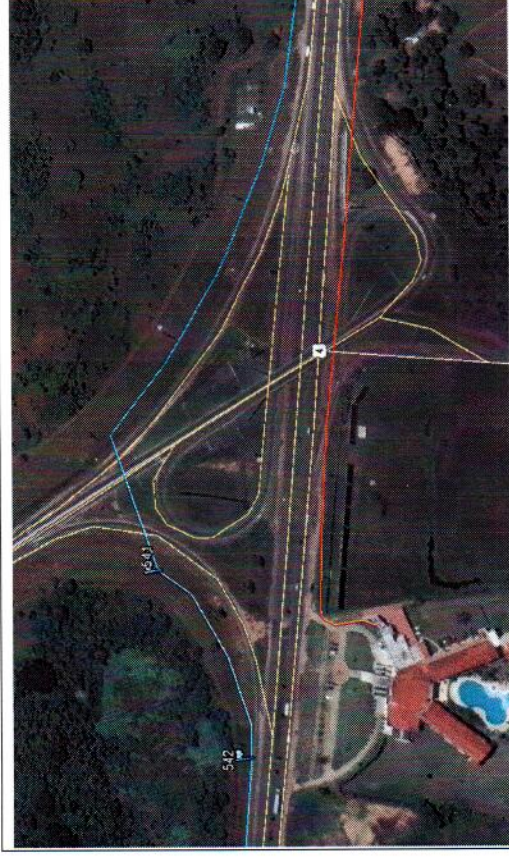


APROBACIÓN DE ENMIENDA

RG-14-A-GCC



34. DESBROCE (3000 m aprox.)
COORDENADAS: 482899.39 m E 8061336.20 m S -
482912.02 m E 8061089.61 m S



35. CRUCE CON PERFORACION DIRIGIDA HDD (Long. 100 m) 6
PUNTOS DE DOBLADURA
COORDENADAS: 483338.90 m E 8047766.56 m S





La fuerza que transforma Bolivia

APROBACIÓN DE ENMIENDA

RG-14-A-GCC



36. CRUCE CON PERFORACION DIRIGIDA HDD (Long. 70 m)
COORDENADAS: 483190.00 m E 8045800.00 m S



37. CRUCE CON PERFORACION DIRIGIDA HDD (Long. 70 m)
COORDENADAS: 483191.00 m E 8045695.00 m S





APROBACIÓN DE ENMIENDA

RG-14-A-GCC



38. DESBROCE (Long. 200 m aprox.)
COORDENADAS: 483172.71 m E 8045473.66 m S - 483166.86
m E 8045244.10 m S



**39. CRUCE CON TUNELERA SIMPLE 25 m (con apertura de
ventana intermedia)**
COORDENADAS: 483158.00 m E 8045097.00 m S





APROBACIÓN DE ENMIENDA

RG-14-A-GCC



40. CRUCE CON TUNELERA SIMPLE 15 m
COORDENADAS: 483154.00 m E 8045024.00 m S



41. DESBROCE (Long. 140 m aprox.)
COORDENADAS: 483153.00 m E 8044997.00 m S - 483156.00
m E 8044850.00 m S

