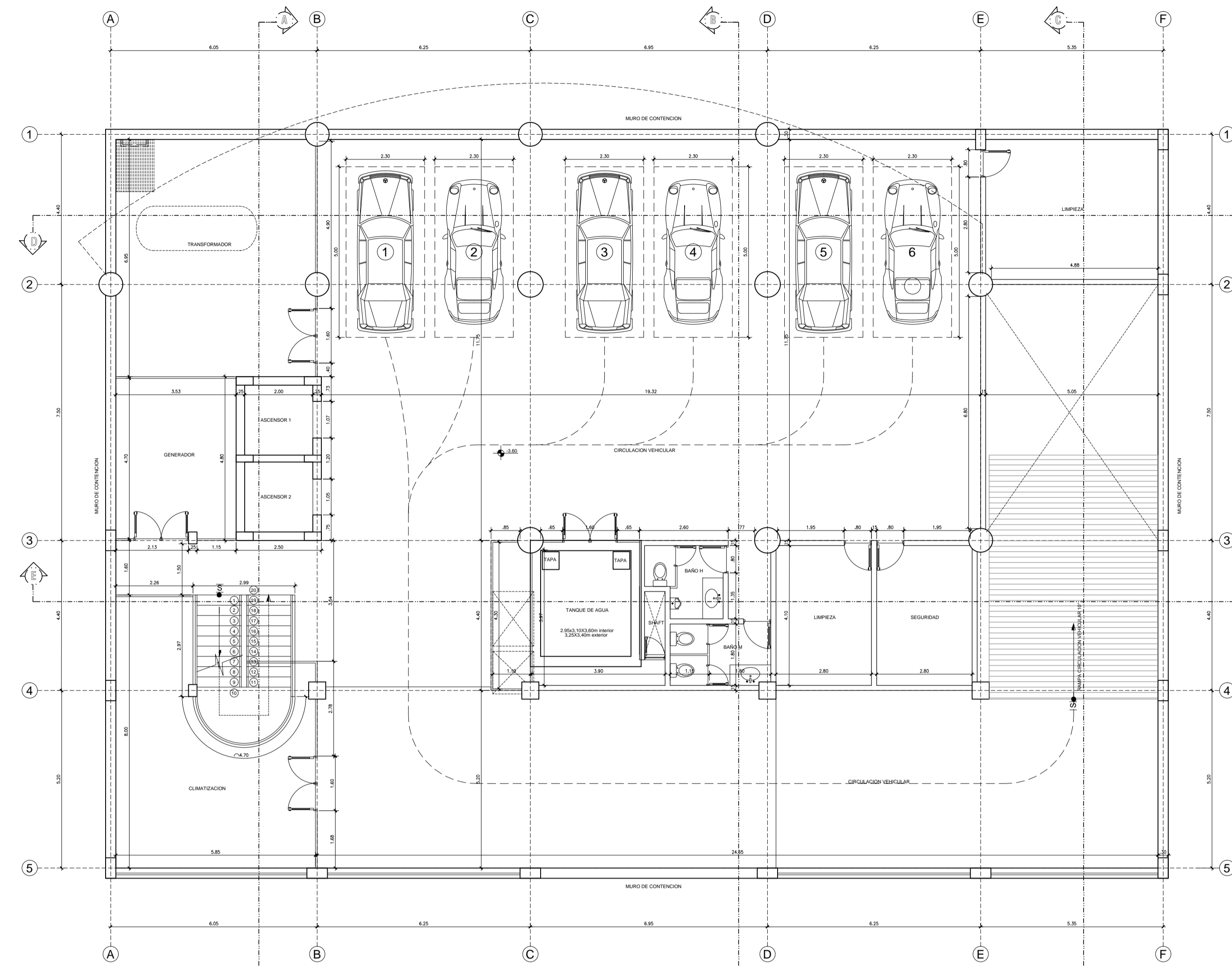
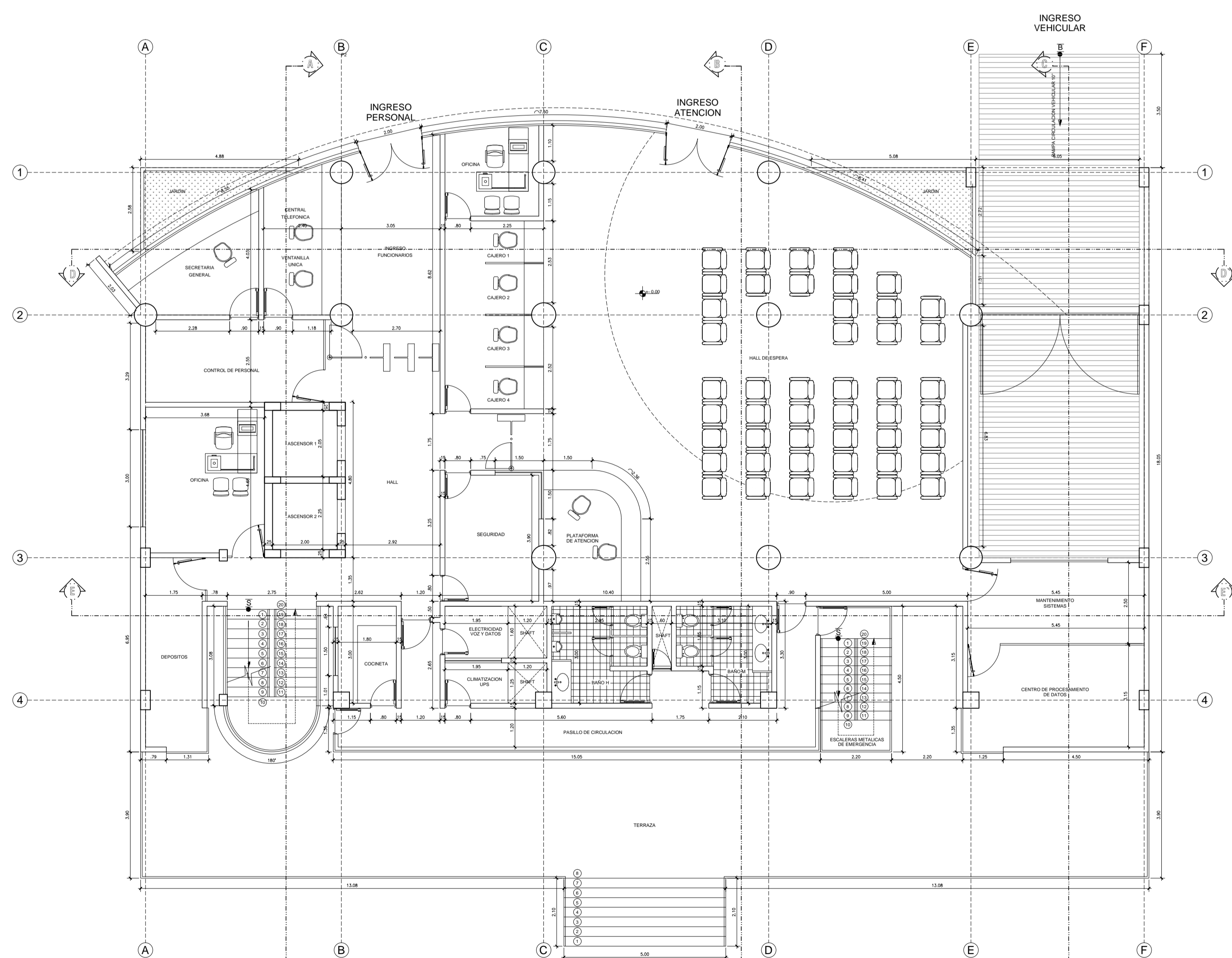


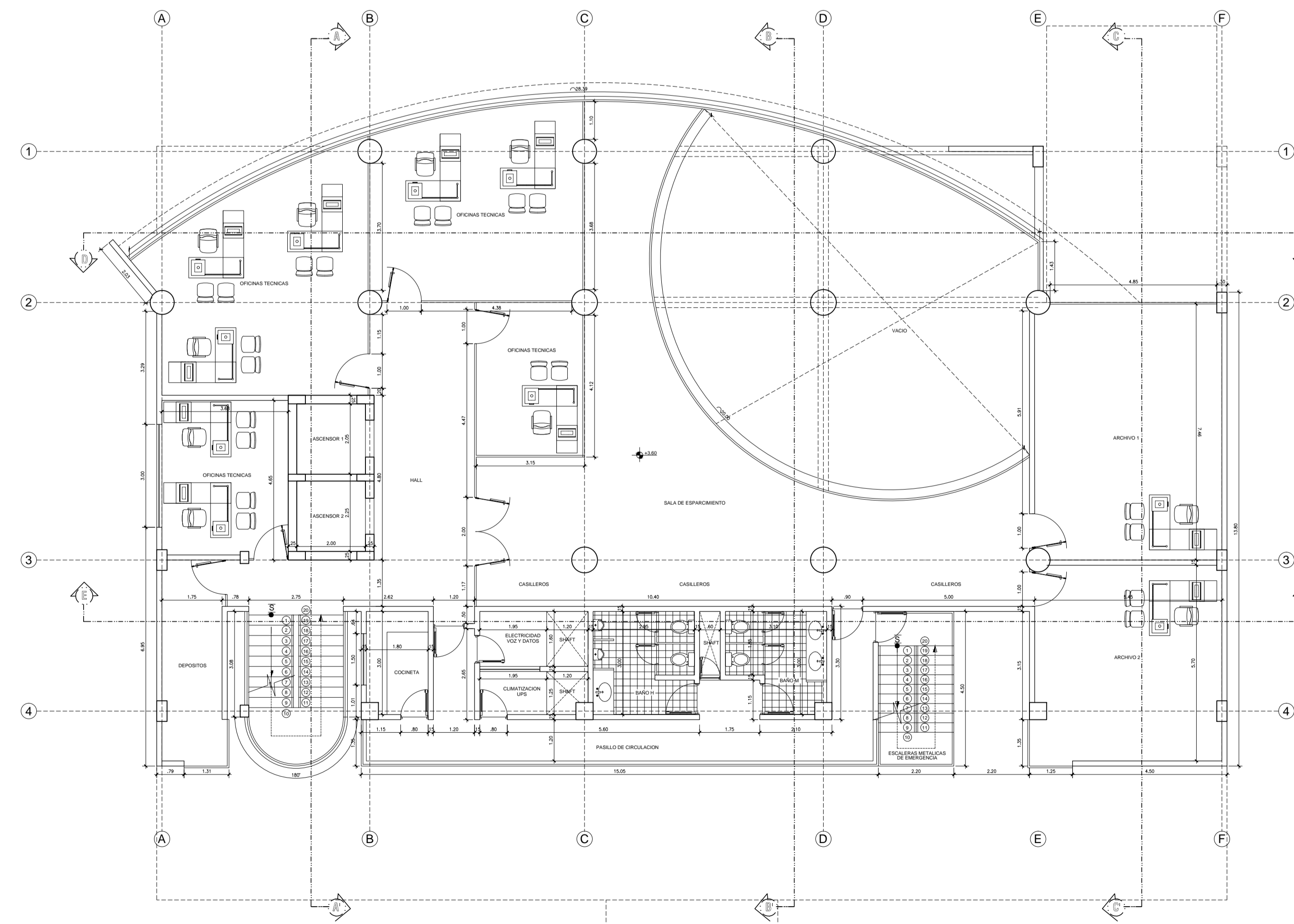
**CIMENTOS**  
ESC.: 1:100



**SOTANO**  
ESC.: 1:100



**PLANTA BAJA**  
ESC.: 1:100



**PLANTA MEZANINE**  
ESC.: 1:100



Relación de Superficies	
Superficie del Terreno	14.307,40 m <sup>2</sup>
Sotano	683,99 m <sup>2</sup>
Planta Baja	646,67 m <sup>2</sup>
Planta Mezanine	531,85 m <sup>2</sup>
Piso 1	452,74 m <sup>2</sup>
Piso 2	452,74 m <sup>2</sup>
Piso 3	452,74 m <sup>2</sup>
Piso 4	452,74 m <sup>2</sup>
Piso 5	452,74 m <sup>2</sup>
Piso 6	452,74 m <sup>2</sup>
Maquinas	20,52 m <sup>2</sup>
<b>Superficie Total</b>	<b>4599,47 m<sup>2</sup></b>

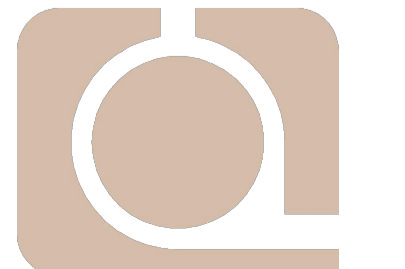
PROYECTO: **EDIFICIO YPFB ORO**  
(PLANO DE PLANTAS)  
PROPIETARIO(S): **YACIMIENTOS PETROLIFEROS FISCALES BOLIVIANOS**

SELLO DE APROBACION G. A. M. O.  
FIRMA DEL PROPIETARIO

ARQUITECTO

Escala: 1:100  
Fecha: Or. Octubre de 2015

Sello Colegio de Arquitectos de Oruro



Lamina **2**  
DE 6