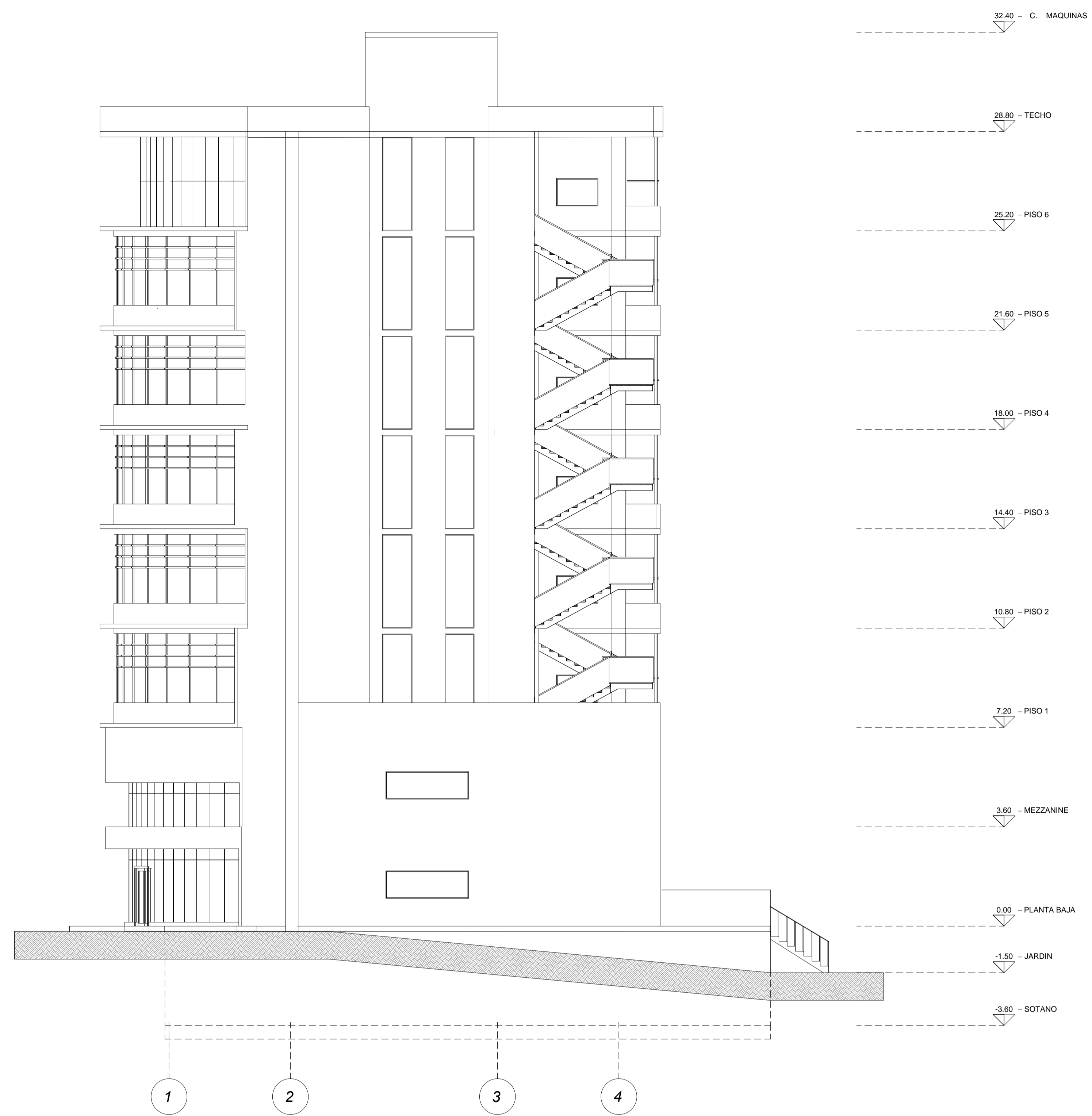
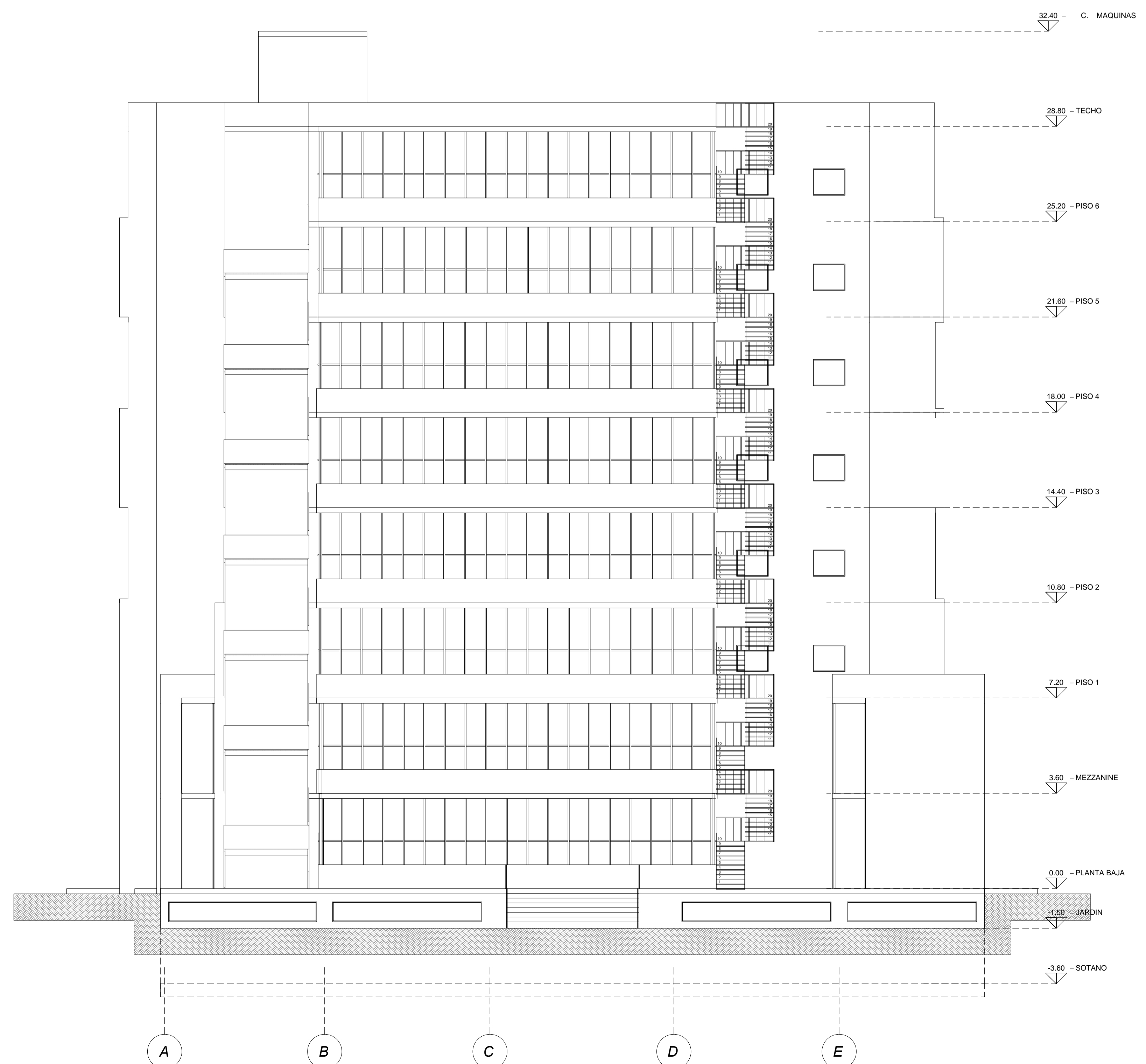


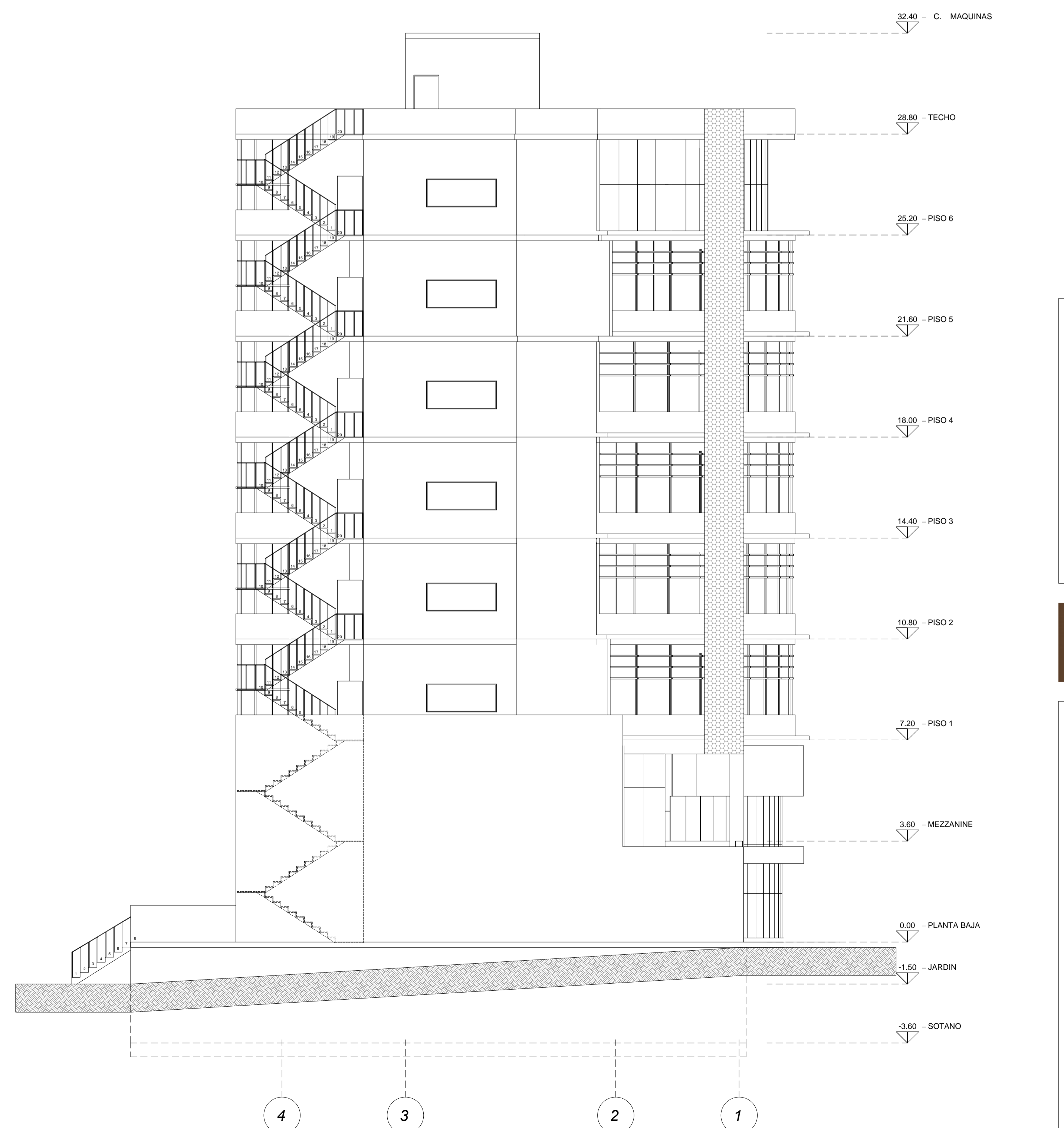
ELEVACION FRONTAL
ESC.: 1 : 100



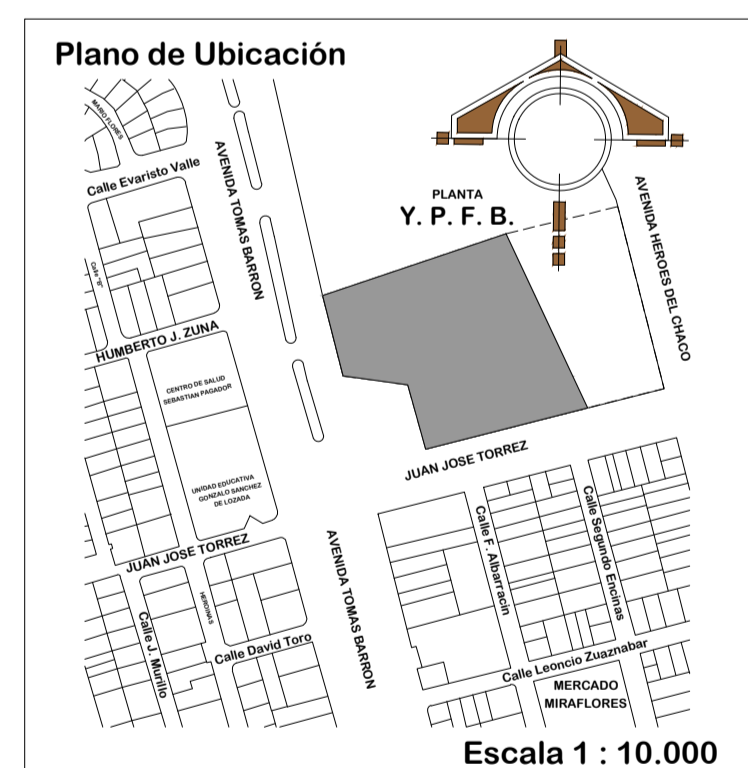
ELEVACION IZQUIERDA
ESC.: 1 : 100



ELEVACION POSTERIOR
ESC.: 1 : 100



ELEVACION DERECHA
ESC.: 1 : 100



Relación de Superficies	
Superficie del Terreno	14.307,40 m ²
Sotano	683,99 m ²
Planta Baja	646,67 m ²
Planta Mezanine	531,85 m ²
Piso 1	452,74 m ²
Piso 2	452,74 m ²
Piso 3	452,74 m ²
Piso 4	452,74 m ²
Piso 5	452,74 m ²
Piso 6	452,74 m ²
Maquinas	20,52 m ²
Superficie Total	4599,47 m²

PROYECTO: **EDIFICIO YPFB ORURO (ELEVACIONES)**
 PROPIETARIO(S): **YACIMIENTOS PETROLIFEROS FISCALES BOLIVIANOS**

SELLO DE APROBACION G. A. M. O.

FIRMA DEL PROPIETARIO

ARQUITECTO

Escala: 1:100 Lamina **6**
 Fecha: Or. Octubre de 2015 DE 6

Sello Colegio de Arquitectos de Oruro