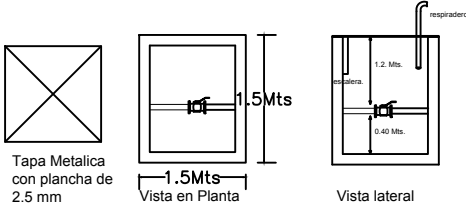


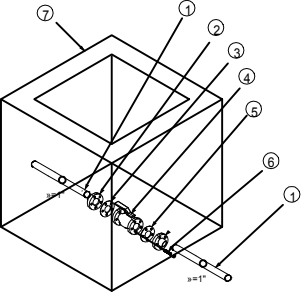
DETALLE DE CÁMARA



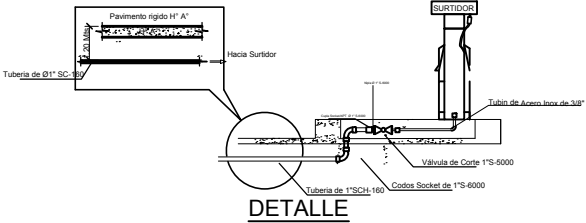
Línea de YPFB de 1"SCH-160  
Acometida de 1"SCH-160  
Línea interna de 1"SCH-160

DETALLE

- 1 CAÑERÍA AC. 1" SCH 160
- 2 BRIDA 1" SERIE- 1500
- 3 EMPAQ. FLEX. 1" S-1500
- 4 VÁLVULA ESFERICA. 1" S-1500
- 5 JUNTA AISLANTE DE 1" S-1500
- 6 ESPARRAGOS 5/8" x 2"
- 7 CAMARA DERIVACION



DETALLE DE INSTALACIÓN INTERNA



YACIMIENTOS PETROLIFEROS FISCALES BOLIVIANOS			
GERENCIA DE COMERCIALIZACION INTERNA DE LIQUIDOS			
DIRECCION DE PROYECTOS Y OPERACIONES			
Estado: ELABORACION DEL PROYECTO ESTACION DE SERVICIO GUAYARAMERIN			
DIRECTOR DE PROYECTOS Y OPERACIONES: ING. CHRISTIAN CHOQUE			
UBICACION		SUPERFICIE DEL TERRENO: 1.204,00 M2	
		FECHA: ENERO 2016	
		ELABORADO POR: FREMA	
DISEÑO: ING. DIEGO CHAMBI QUISE			
DIBUJO: ARQ. MIGUEL MONTAÑO			
SELLOS			
Título: INSTALACIONES MECANICAS DE GAS			
PLANO GENERAL Y DETALLE DE INSTALACION			
Escala: 1:100			
01/01			