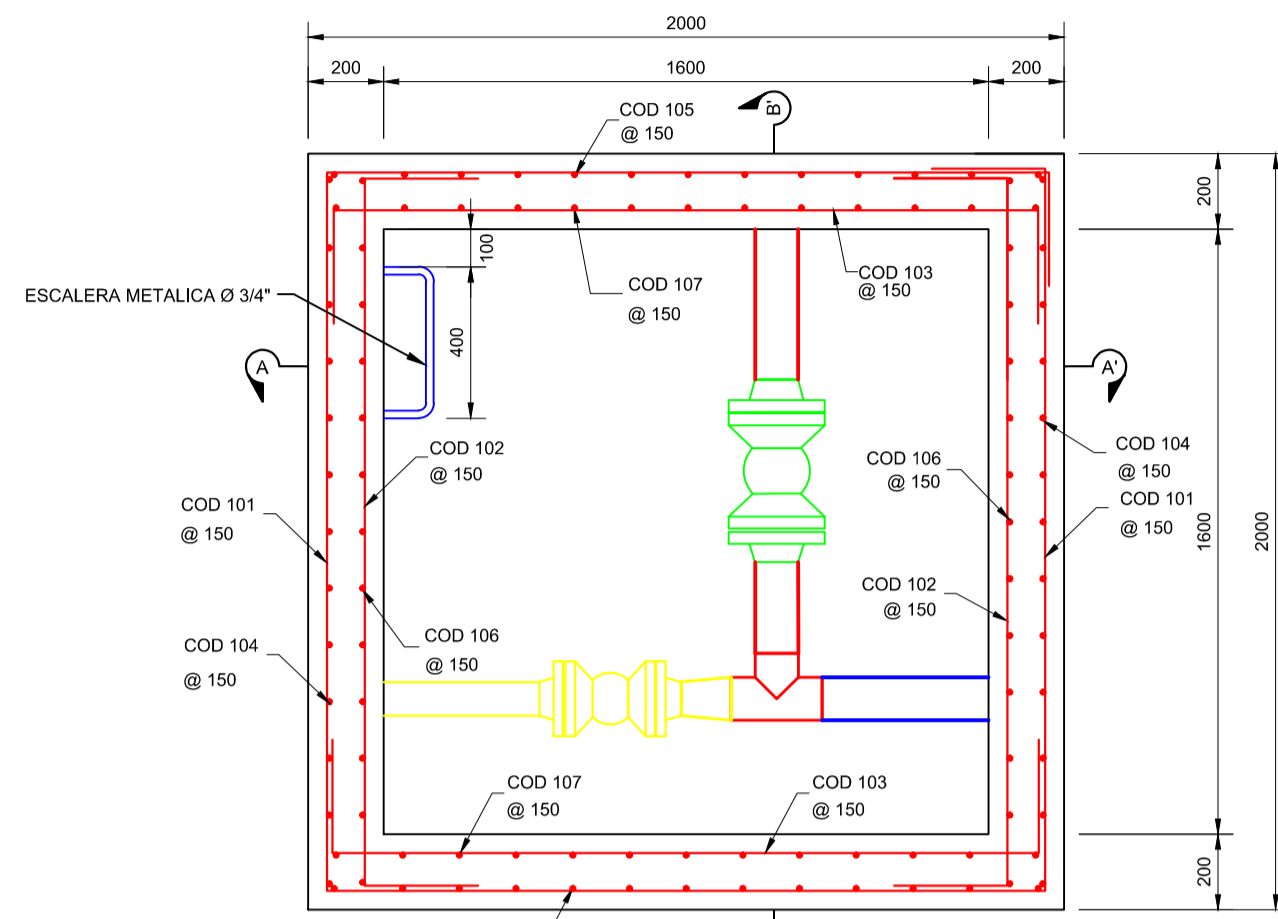
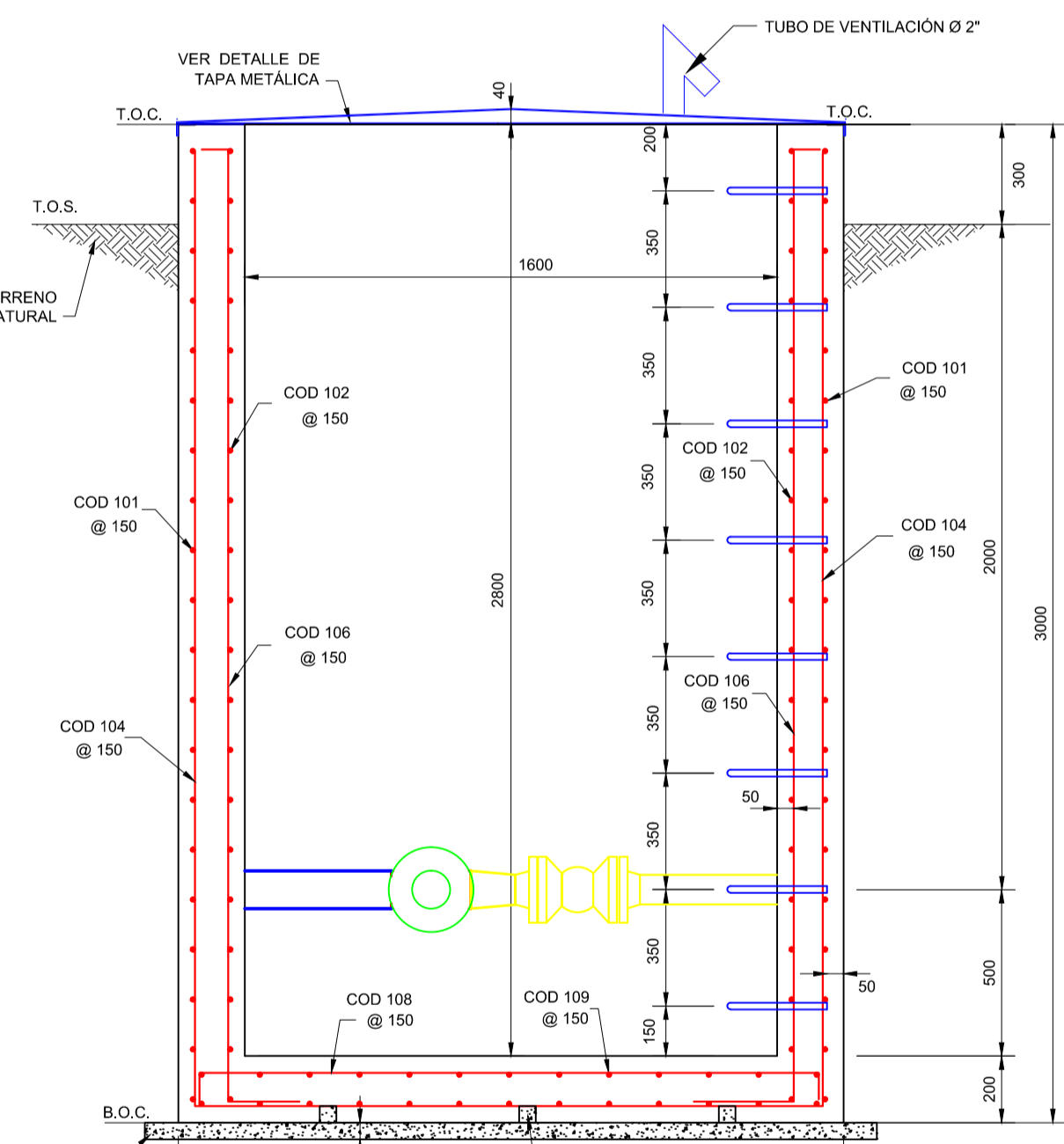


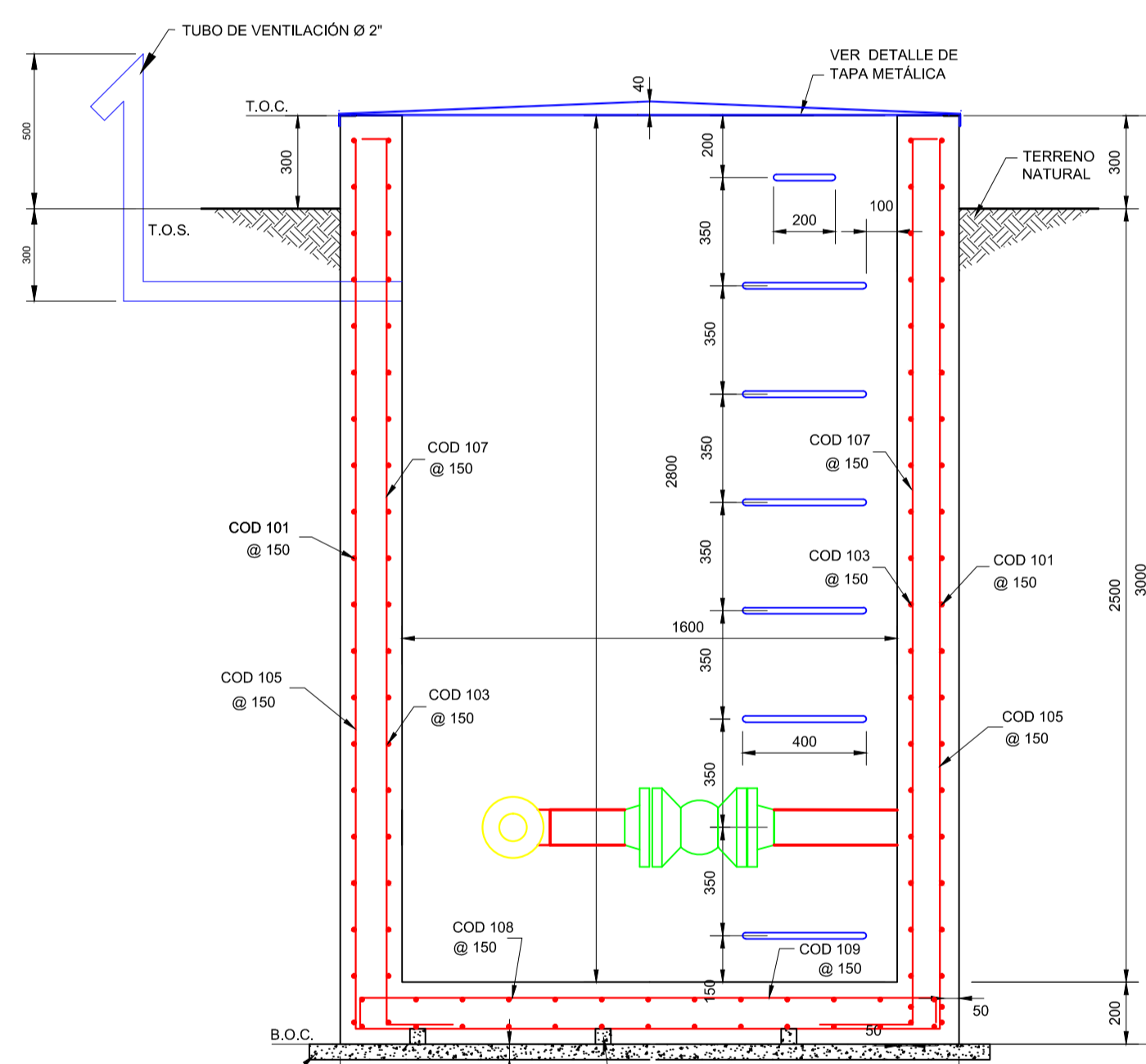
VISTA EN PLANTA
(ESCALA 1:20)



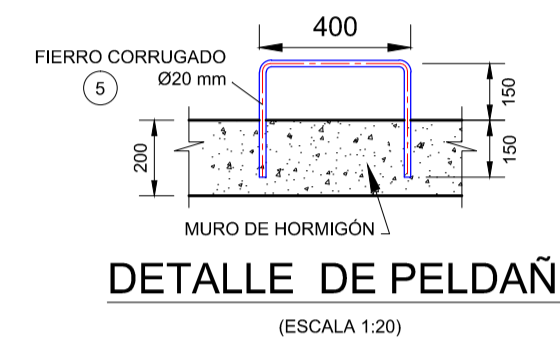
DETALLE DE LA ARMADURA DE REFUERZO
(ESCALA 1:20)



SECCIÓN A-A'
(ESCALA 1:20)



SECCIÓN B-B'
(ESCALA 1:20)



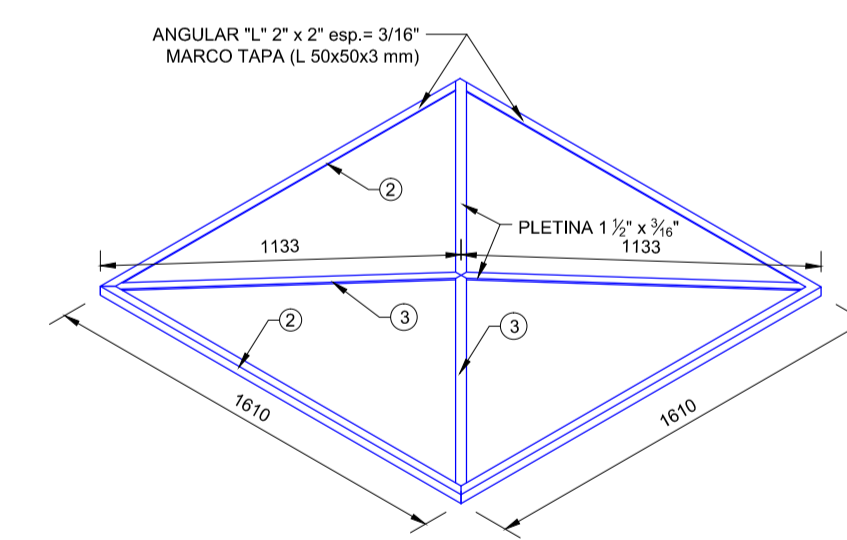
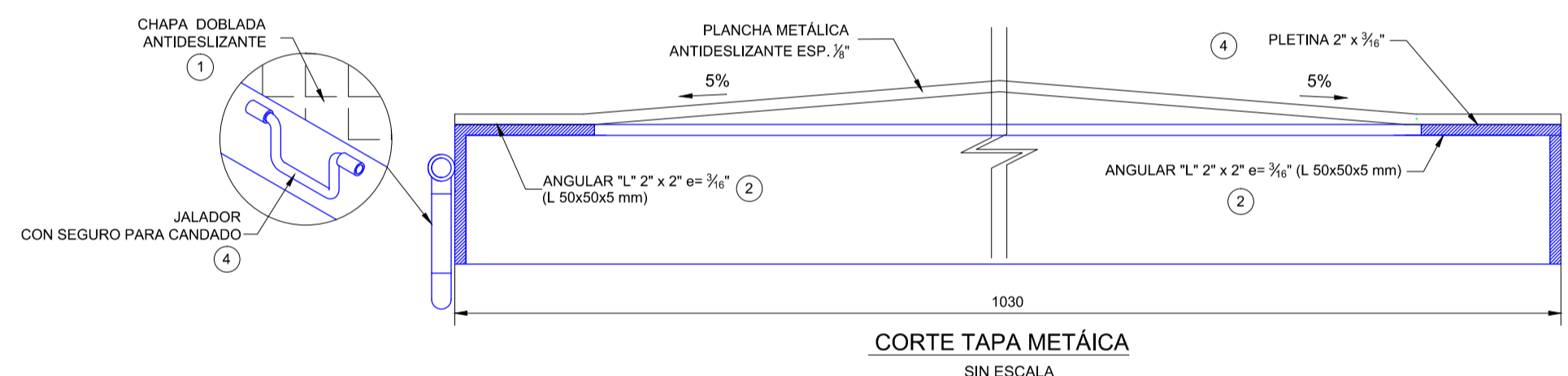
DETALLE DE PELDAÑO
(ESCALA 1:20)

PLANILLA DE FIERROS												
TIPO	ACERO			DOBLADO							COMENTARIOS	
	No. PIEZAS	DIÁMETRO	LONG.	TIPO	A	B	C	D	E	F		G
101	20	8 mm (5/16")	8200	4	300	1900	1900	1900	1900	300		
102	40	8 mm (5/16")	2460	3	300	1860	300					
103	40	8 mm (5/16")	2460	3	300	1860	300					
104	13	10 mm (3/8")	7580	3	2850	1880	2850					
105	13	10 mm (3/8")	7580	3	2850	1880	2850					
106	26	10 mm (3/8")	3250	6	100	2850	300					
107	26	10 mm (3/8")	3250	6	100	2850	300					
108	13	10 mm (3/8")	2060	3	100	1860	100					
109	13	10 mm (3/8")	2060	3	100	1860	100					

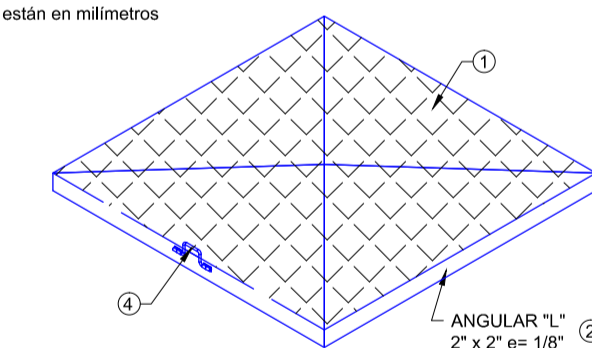
1. TODOS LOS CÓDIGOS SON PARA ESTE PLANO
2. LAS DIMENSIONES DE LA TABLA ESTÁN EN MILÍMETROS

VOL. DE HORMIGÓN ARMADO REQUERIDO PARA CÁMARA = 4.85 m³
VOL. DE HORMIGÓN DE LIMPIEZA REQUERIDO PARA CÁMARA = 0.25 m³

LISTA DE MATERIALES DE TAPA METÁLICA				
COD.	DESCRIPCIÓN	LONGITUD	CANTIDAD	TOTAL
1	PLANCHA ANTIDESLIZANTE (PL 1610x1610x3 mm)	-	-	2.59 m ²
2	PERFIL L 2x2x3/16" (L 50 x 50 x 5 mm) BASE	1610	4	4040 mm
3	PLETINA DE ACERO ASTM A36 2" x 3/16" TAPA	2265	2	4530 mm
4	JALADOR DE FIERRO LISO Ø 1/2" (13 mm) CON SEGURO PARA CANDADO	400	1	400 mm
5	FIERRO CORRUGADO Ø 3/4"	-	-	8500 mm
6	TUBO DE VENTILACIÓN Ø 2"	750	1	1750 mm



VISTA ISOMÉTRICA DE MARCO DE TAPA
(SIN ESCALA)



VISTA ISOMÉTRICA DE TAPA
(SIN ESCALA)

NOTAS GENERALES

- DIMENSIONES EN MILÍMETROS A MENOS QUE SE INDIQUE LO CONTRARIO.
- EL HORMIGÓN DEBERÁ TENER UNA RESISTENCIA CARACTERÍSTICA DE $f_{ck} = 210 \text{ kg/cm}^2$. A LOS 28 DÍAS.
- TENSIÓN DE FLUENCIA DEL ACERO $F_y = 5000 \text{ KG/CM}^2$.
- TODAS LAS BARRAS DEBERÁN ESTAR LIMPIAS Y SIN CORROSIÓN.
- EL AGUA DEBERÁ SER LIMPIA Y LIBRE DE ACEITES, ÁCIDOS, MATERIAL ORGÁNICO.
- LA SOLDADURA ESTRUCTURAL ESTARÁ DE ACUERDO CON A.W.S. D1. 1.- EL TAMAÑO DE LA SOLDADURA MÍNIMO SERÁ DE 3/16".
- LAS DIMENSIONES DE LA CÁMARA SON SOLAMENTE REFERENCIALES. LAS MISMAS DEBEN SER AJUSTADAS DE ACUERDO A LA UBICACIÓN Y PROFUNDIDAD DE LA RED EXISTENTE DETERMINADAS EN CAMPO, DEBIDAMENTE APROBADAS POR EL SUPERVISOR DE OBRA.

Gerente de Proyecto: Supervisor de Proyecto:	May-2018 E. Burgos	Calidad Revisor	Fecha	APROBADO	REV. N°	DESCRIPCIÓN	EMPRESA
PERSONAL DE YPFB	Fiscal de Proyecto: Supervisor de Proyecto:		Ubicación:		PLANO N° 10/10		
Proyecto:		Escala:		Indicada			
Título del Plano:		Formato:		DIN A1 = 594 mm x 841 mm			