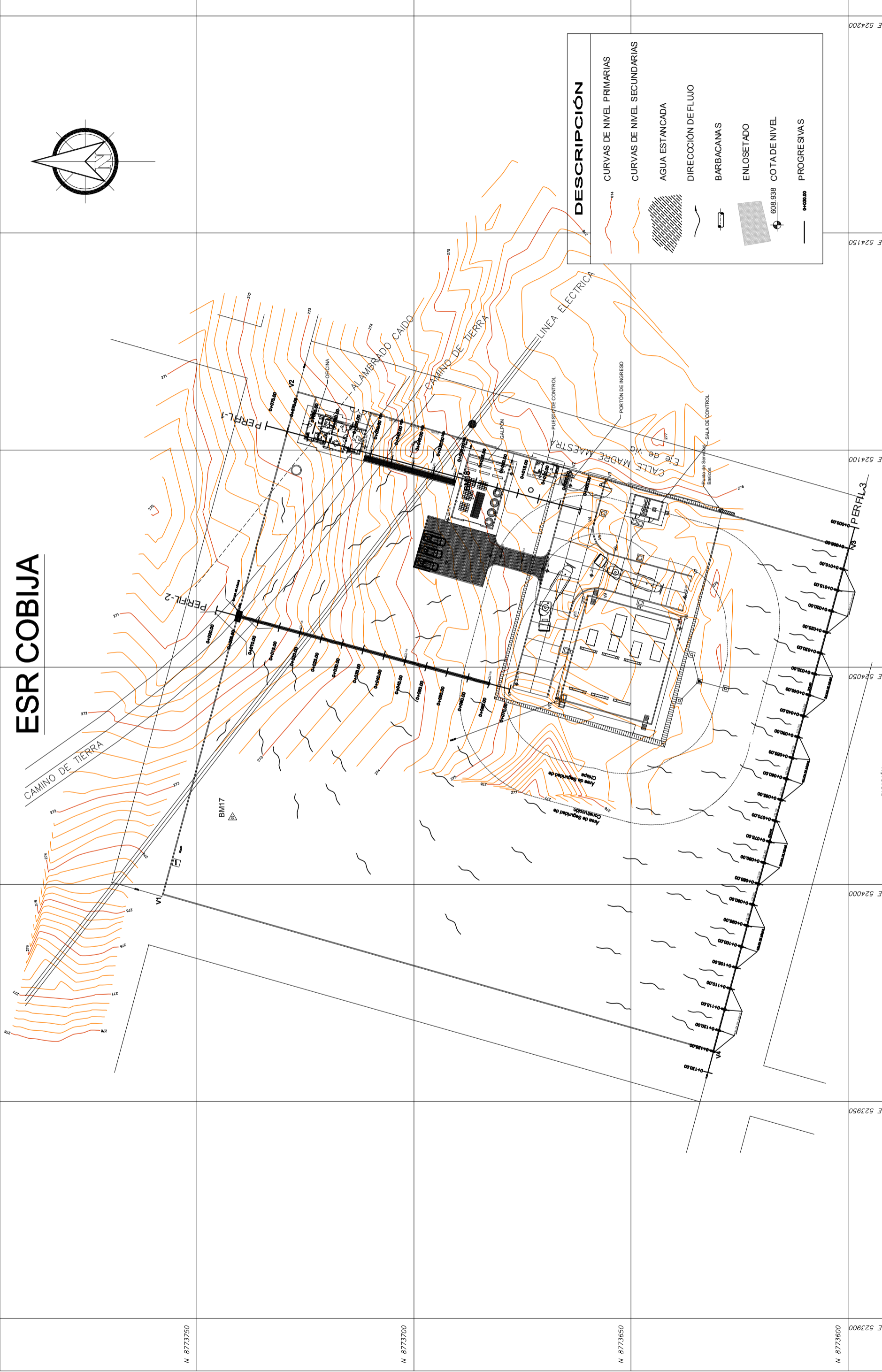
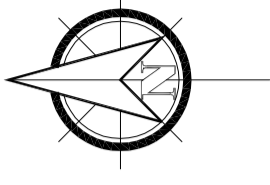


# ESR COBIJA



DESCRIPCIÓN	
	CURVAS DE NIVEL PRIMARIAS
	CURVAS DE NIVEL SECUNDARIAS
	AGUA ESTANCADA
	DIRECCIÓN DE FLUJO
	BARBACANAS
	ENLOSETADO
	608.938 COTA DE NIVEL
	PROGRESIVAS

N 8773750	N 8773700	N 8773650	N 8773600	E 523950	E 524000	E 524050	E 524100	E 524150	E 524200
UBICACIÓN: DEPARTAMENTO: PANDO PROVINCIA: NICOLÁS SUAREZ MUNICIPIO: COBIJA									
PROPIETARIO: <b>YPF</b> YPF Corporación la más avanzada en tecnología									
YACIMIENTOS PETROLÍFEROS FISCALES BOLIVIANOS GERENCIA DE REDES DE GAS Y DUCTOS DIRECCIÓN GAS VIRTUAL									
OBRA: CONTRATO DE UNA EMPRESA PARA REALIZAR LA NIVEACIÓN DE TERRENO Y AMPLIACIÓN DE VÍAS DE CIRCULACIÓN DE LAS ES RDE COBIJA, RIBERALTA Y GUAYARAMERI									
DESCRIPCIÓN: PLANO EN PLANTA									
ESPECIALIDAD: TOPOGRAFIA FECHA: SEPTIEMBRE 2016 ESCALA: 1:400 LÁMINA: 1/3									