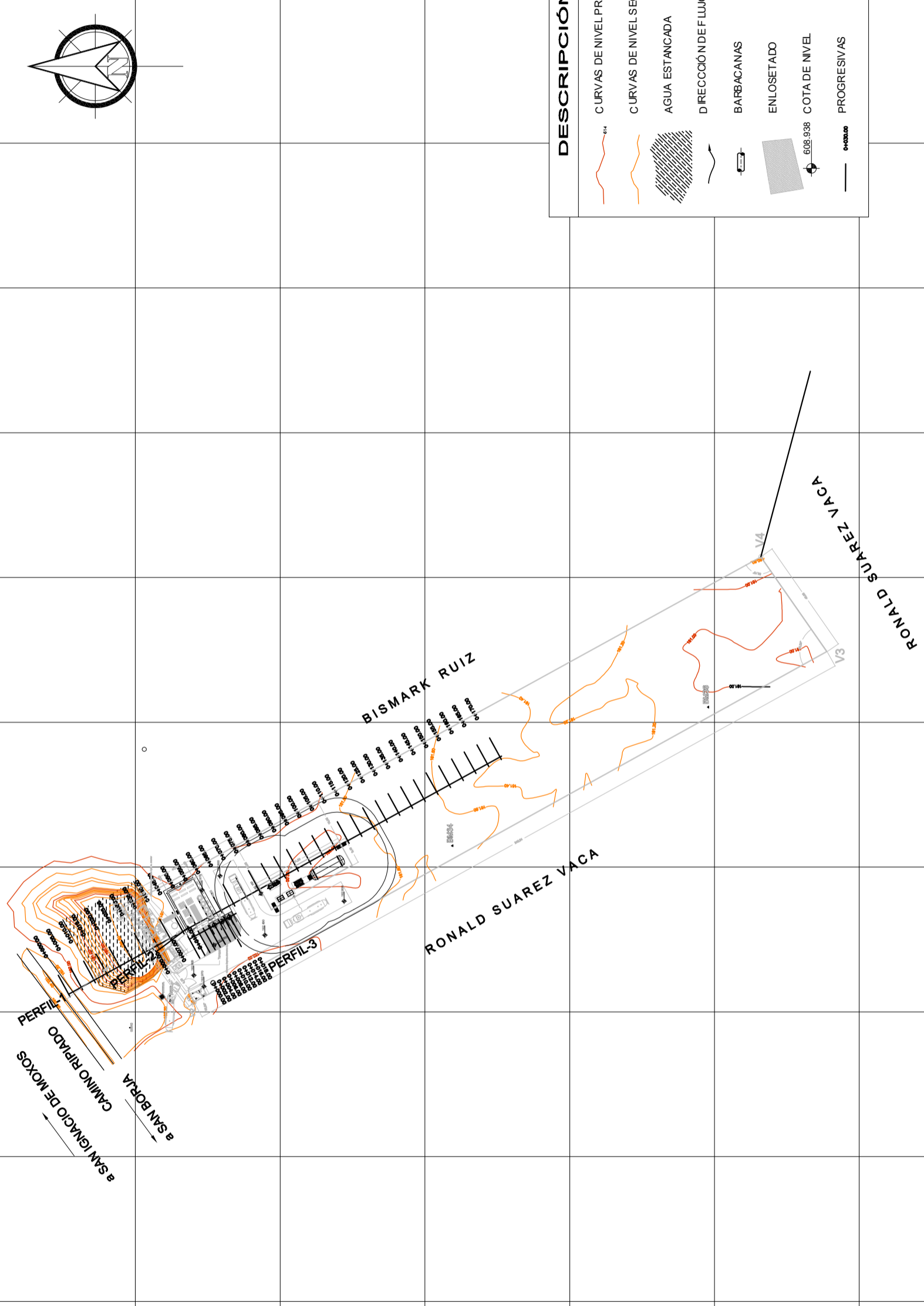


# ESR SAN IGNACIO DE MOXOS



DESCRIPCIÓN	
	CURVAS DE NIVEL PRIMARIAS
	CURVAS DE NIVEL SECUNDARIAS
	AGUA ESTANCADA
	DIRECCIÓN DE FLUJO
	BARBACANAS
	ENLOSETADO
	COTA DE NIVEL
	PROGRESIVAS

E 214150	E 214200	E 214250	E 214300	E 214350	E 214400	E 214500	E 214550	E 214600	E 214650	E 214700	E 214750
<p>PROPIETARIO: YACIMIENTOS PETROLÍFEROS FISCALES BOLIVIANOS                  GERENCIA DE REDES DE GAS Y DUCTOS DIRECCIÓN GAS VIRTUAL</p> <p>UBICACIÓN:                  DEPARTAMENTO: BENI                  PROVINCIA: MOXOS                  MUNICIPIO: SAN IGNACIO DE MOXOS</p> <p>ESCALA: 1:750                  FECHA: OCTUBRE 2016                  LÁMINA: 1/12</p>											
<p>OBRA: CONTRATO DE UNA EMPRESA PARA REALIZAR LA NIVELACIÓN DE TERRENO Y AMPLIACIÓN DE VIAS DE CIRCULACIÓN DE LAS ESFRD EN SANTA ANA DEL YACUJA SAN IGNACIO DE MOXOS Y TRINDAD</p> <p>DESCRIPCIÓN: PLANO EN PLANTA</p>											