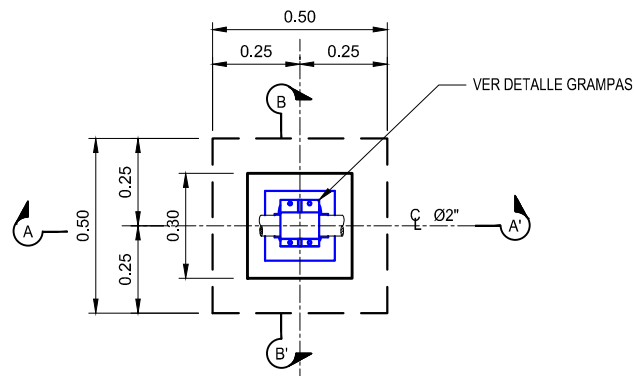


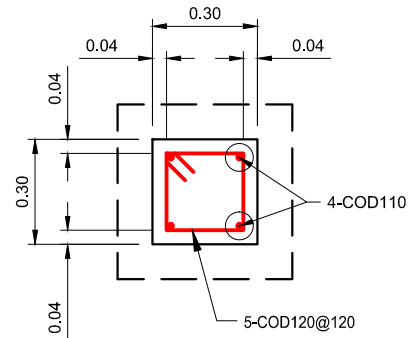
VISTA EN PLANTA
SOPORTE DE TUBERÍA

(ESC: 1:20)



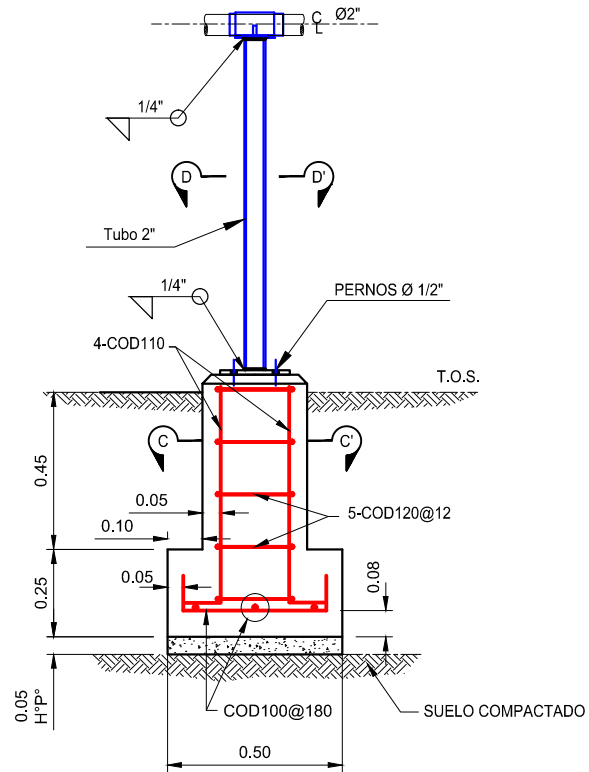
CORTE C-C'

(ESC: 1:20)



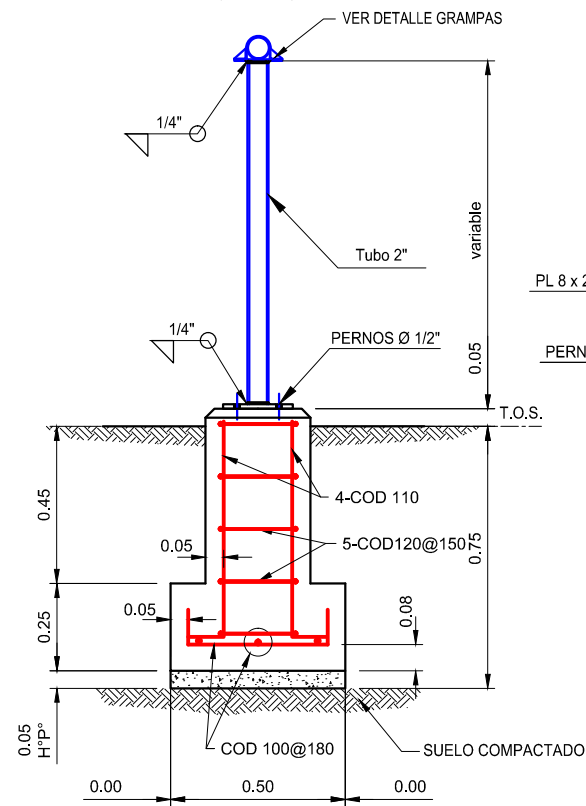
CORTE A-A'

(ESC: 1:20)



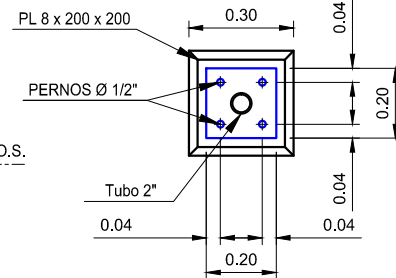
CORTE B-B'

(ESC: 1:20)

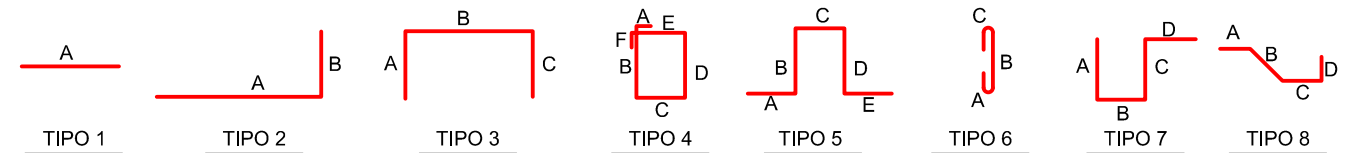


CORTE D-D'

(ESC: 1:20)



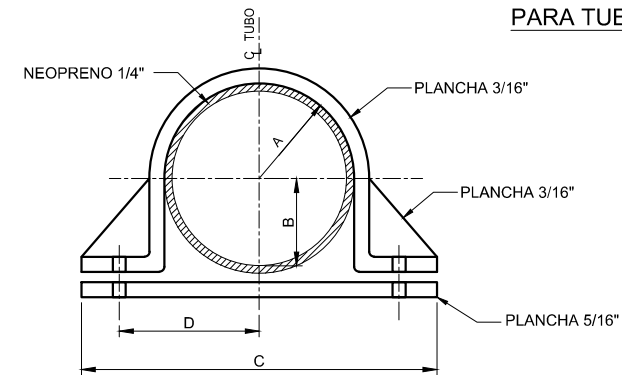
PLANILLA DE FIERROS



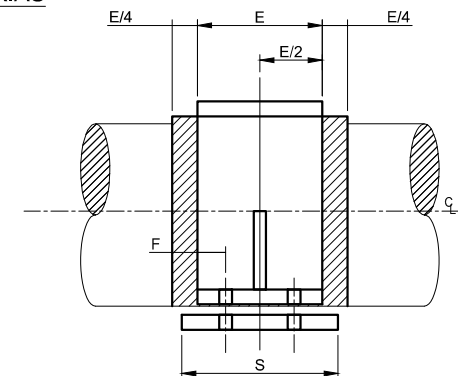
ARMADURA				LONGITUD DE CADA LADO							OBSERVACION
CODIGO	No. PIEZAS	BARRA Ø	LONGITUD	TIPO	A	B	C	D	E	F	
100	6	12 mm (1/2")	550	3	100	350	100				
110	4	12 mm (1/2")	700	2	100	600					
120	5	6 mm (1/4")	1030	4	75	220	220	220	220	75	

VOLUMEN DE HORMIGÓN H-21 FUNDACIÓN = 0.11 m3
VOLUMEN DE HORMIGÓN DE LIMPIEZA = 0.02 m3

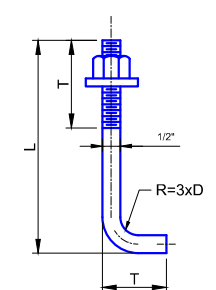
DETALLE GRAMPAS
PARA TUBERIAS



VISTA FRONTAL
S/E



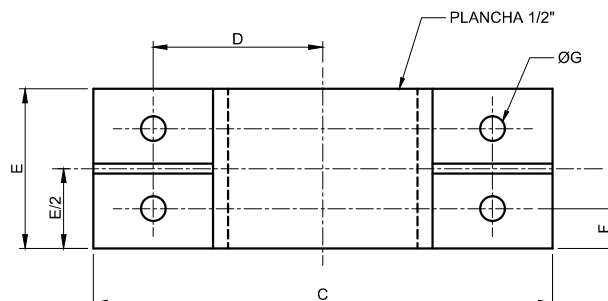
VISTA LATERAL
S/E



DETALLE TIPICO
PERNO DE ANCLAJE

(SIN ESCALA)

PERNO Dia.(Ø)	L (mm)	T (mm)	CANTIDAD
1/2"	400	102	4



VISTA EN PLANTA
(SIN ESCALA)

DIMENSIONES									
Ø TUBERIA	A	B	C	D	E	F	Ø G	Ø PERNO	S
2"	51	45	202	76	102	25	5/8"	1/2"	152

SIMBOLOGIA



NOTAS GENERALES

- TODAS LAS DIMENSIONES ESTAN DADAS EN METROS, A MENOS QUE SE INDIQUE LO CONTRARIO.
- EL HORMIGON 210 kg/cm². A LOS 28 DIAS Y DEBERA ESTAR DE ACUERDO A LA ULTIMA EDICION DE ASTM C-150 PARA CEMENTO PORTLAND Y C-33-76A PARA AGREGADO.
- RESISTENCIA CARACTERISTICA DEL ACERO Fyk = 5000 kg/cm²
- TODAS LAS BARRAS DEBEN ESTAR LIMPIAS SIN CORROSION.
- HORMIGONES EXPUESTOS LLEVARAN UN CHAMFER DE 25 mm EN TODOS LOS BORDES SUPERIORES DEL TOC HASTA 150 mm POR DEBAJO DEL NIVEL DEL TERRENO NATURAL.
- ANTES DE VACIAR LA FUNDACION, COLOCAR CAPA HORMIGON DE LIMPIEZA DE 50 mm DE ESPESOR
- TODOS LOS MATERIALES METALICOS, DEBERAN ESTAR REVESTIDOS CON PINTURA ANTICORROSIVA Y PINTURA SINTÉTICA DE ACABADO.
- NIVELES DE FUNDACION Y DIMENSONES DEBERÁN SER VERIFICADAS EN CAMPO.

Gerente De Proyecto:
Superintendente de Proyecto:

PERSONAL DE YPFB

Fiscal de Proyecto:
Supervisor de Proyecto:

Oct-2016	DRGSC-UIF	Calidad	Técnico	DRGSC-UIF	REV.Nº	DESCRIPCION	EMPRESA
FECHA	DIBUJO	REVISOR	APROBÓ	REV.Nº	DESCRIPCION	EMPRESA	
 						Ubicación:	
Proyecto:						Escala:	PLANO N° 14/16
Título del Plano:						Formato:	Indicada
PLANO DE DETALLE SOPORTE DE TUBERÍA DE 2" DN							DIN A1 = 279 mm x 432 mm