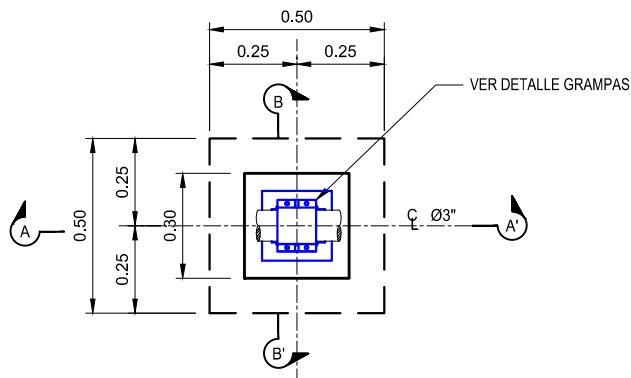


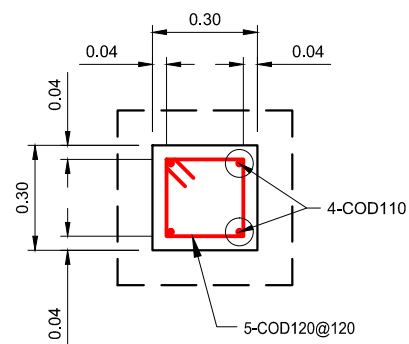
**VISTA EN PLANTA  
SOPORTE DE TUBERÍA**

(ESC: 1:20)



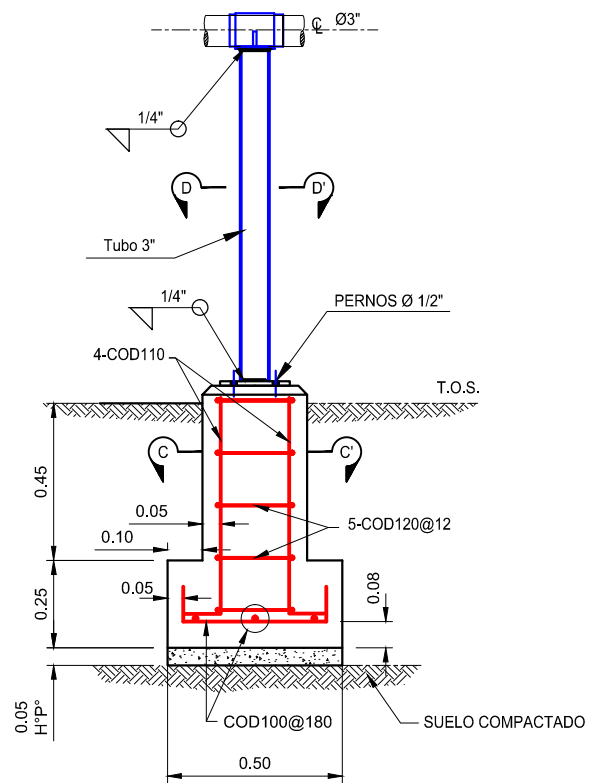
**CORTE C-C'**

(ESC: 1:20)



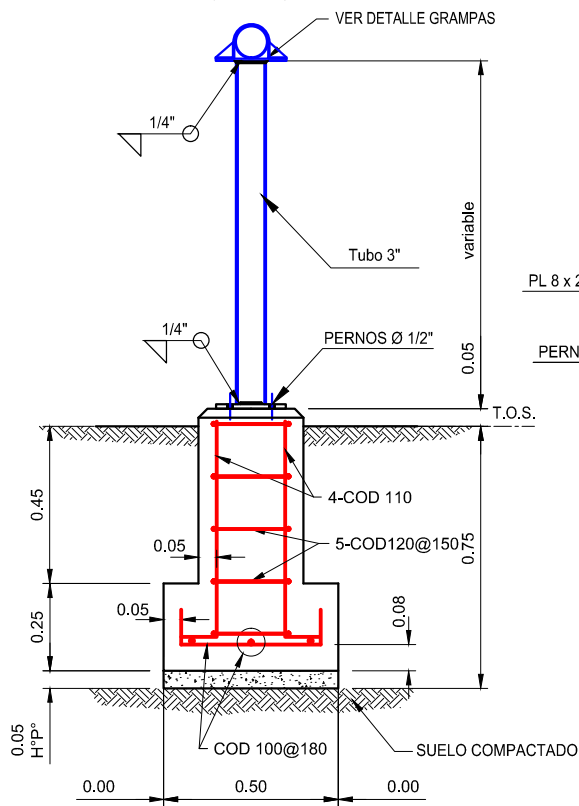
**CORTE A-A'**

(ESC: 1:20)



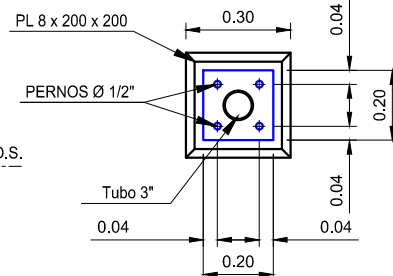
**CORTE B-B'**

(ESC: 1:20)

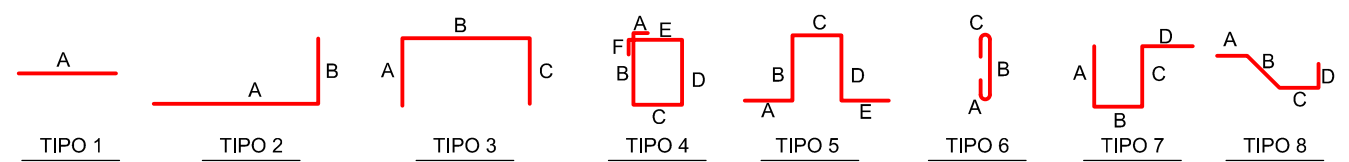


**CORTE D-D'**

(ESC: 1:20)



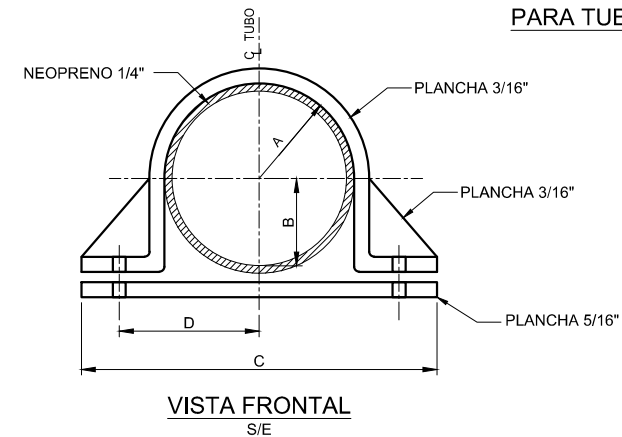
**PLANILLA DE FIERROS**



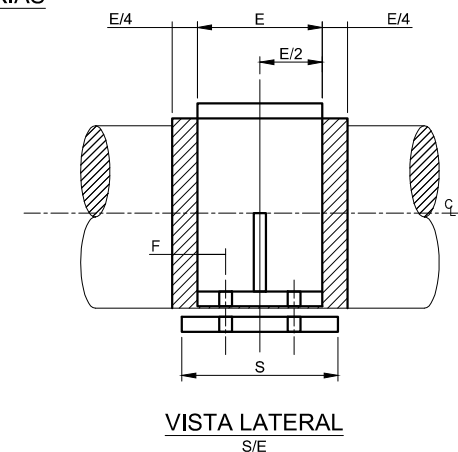
CODIGO	ARMADURA			LONGITUD DE CADA LADO						OBSERVACION	
	No. PIEZAS	BARRA Ø	LONGITUD	TIPO	A	B	C	D	E		F
100	6	12 mm (1/2")	550	3	100	350	100				
110	4	12 mm (1/2")	700	2	100	600					
120	5	6 mm (1/4")	1030	4	75	220	220	220	220	75	

VOLUMEN DE HORMIGÓN H-21 FUNDACIÓN = 0.11 m<sup>3</sup>  
VOLUMEN DE HORMIGÓN DE LIMPIEZA = 0.02 m<sup>3</sup>

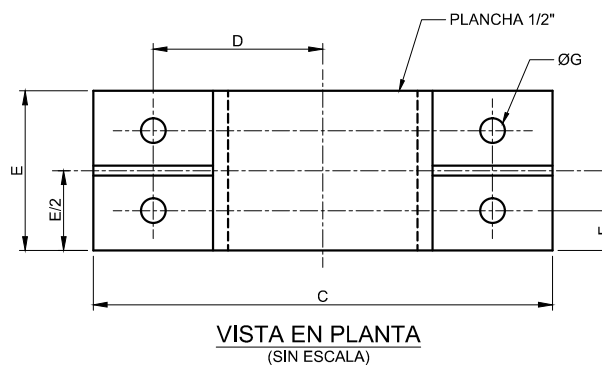
**DETALLE GRAMPAS  
PARA TUBERIAS**



**VISTA FRONTAL  
S/E**



**VISTA LATERAL  
S/E**



**VISTA EN PLANTA  
(SIN ESCALA)**

Ø TUBERIA	DIMENSIONES								
	A	B	C	D	E	F	ØG	ØPERNO	S
3"	44	38	202	76	102	25	5/8"	1/2"	152

**DETALLE TIPICO  
PERNO DE ANCLAJE  
(SIN ESCALA)**

PERNO Dia.(Ø)	L (mm)	T (mm)	CANTIDAD
1/2"	400	102	4

**NOTAS GENERALES**

- TODAS LAS DIMENSIONES ESTAN DADAS EN METROS, A MENOS QUE SE INDIQUE LO CONTRARIO.
- EL HORMIGON 210 kg/cm<sup>2</sup>. A LOS 28 DIAS Y DEBERA ESTAR DE ACUERDO A LA ULTIMA EDICION DE ASTM C-150 PARA CEMENTO PORTLAND Y C-33-76A PARA AGREGADO.
- RESISTENCIA CARACTERISTICA DEL ACERO F<sub>yk</sub> = 5000 kg/cm<sup>2</sup>
- TODAS LAS BARRAS DEBEN ESTAR LIMPIAS SIN CORROSION.
- HORMIGONES EXPUESTOS LLEVARAN UN CHAMFER DE 25 mm EN TODOS LOS BORDES SUPERIORES DEL TOC Y HASTA 150 mm POR DEBAJO DEL NIVEL DEL TERRENO NATURAL.
- ANTES DE VACIAR LA FUNDACION, COLOCAR CAPA HORMIGON DE LIMPIEZA DE 50 mm DE ESPESOR
- TODOS LOS MATERIALES METALICOS, DEBERAN ESTAR REVESTIDOS CON PINTURA ANTICORROSIVA Y PINTURA SINTÉTICA DE ACABADO.
- NIVELES DE FUNDACION Y DIMENSONES DEBERÁN SER VERIFICADAS EN CAMPO.

Gerente De Proyecto:  
Superintendente de Proyecto:

PERSONAL DE YPFB

Fiscal de Proyecto:  
Supervisor de Proyecto:

Enero-2017	DRGSC-UIF	DRGSC-UIF								
FECHA	DIBUJO	Calidad REVISOR	Técnico APROBÓ	REV.Nº	DESCRIPCION	EMPRESA				
						Ubicación:				
Proyecto:						Etapa:	PLANO N° 05/05			
Título del Plano:						Escala:	Indicada			
PLANO DE DETALLE SOPORTE DE TUBERÍA DE 3" DN						Formato:	DIN A1 = 279 mm x 432 mm			