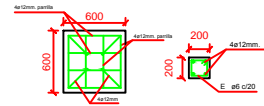
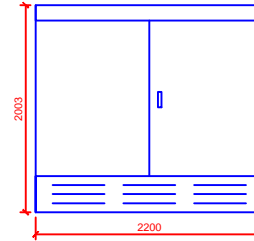


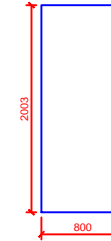
CIMENTOS



DET. ZAPATA Y COLUMNA

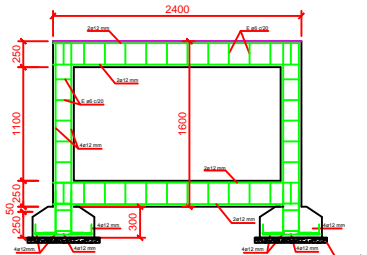


VISTA FRONTAL

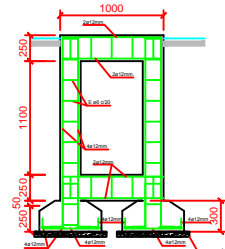


VISTA LATERAL IZQUIERDA

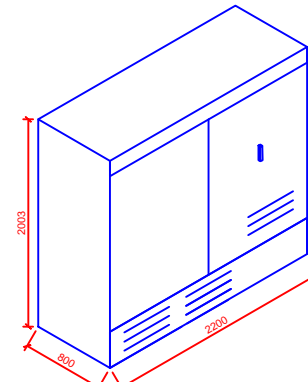
NOTA : Las medidas son en metros



CORTE TRANSVERSAL



CORTE TRANSVERSAL



VISTA ISOMETRICA

PLANILLA DE FIERROS

POS.	ESQUEMA	#	LONG. m.	CANT. m <sup>2</sup>	LONG. TOTAL m.	PESO LINEAL Kg/m.	PESO TOTAL Kg/m.
<b>ZAPATAS (0.60 x 0.60)</b>							
MALLA		12	0.82	32	26.24		
<b>COLUMNAS (0.20x0.20)</b>							
% LONGITUD		12	2.10	16	33.60		
ESTRIBOS		6	0.72	40	28.80		
<b>VIGAS CORTAS (0.20x0.25)</b>							
% POSITIVO		12	1.33	8	16.04		
% NEGATIVO		12	1.33	8	16.04		
ESTRIBOS		6	0.86	36	31.26		
<b>VIGAS LARGAS (0.20x0.25)</b>							
% POSITIVO		12	2.75	8	21.84		
% NEGATIVO		12	2.75	8	21.84		
ESTRIBOS		6	0.86	48	41.28		

RESUMEN: Ø de 12 = 124.80 m = 10% = 137.28 m = 12 barras  
 Ø de 6 = 87.28 m = 10% = 96.00 m = 8 barras  
 VOL. DE HORMIGÓN ARMADO REQUERIDO PARA LA BASE DEL EDR= 1.21 m<sup>3</sup>  
 VOL. DE HORMIGÓN DE LIMPIEZA REQUERIDO PARA LA BASE DEL EDR= 0.10 m<sup>3</sup>

		<b>Y.P.F.B.</b>	
<b>DIRECCION DE GAS NATURAL</b>			
<b>DETALLE BASE EDR 500 MCH</b>			
FECHA DE EJECUCION: -		PLANO N° 09/11	
FECHA: FEBRERO 2017	APROBADO: -	ESCALA: INDICADA	