


# ESR GUANAY

BM 22 

N 8286050

N 8286000

N 8285950

N 8285900

E 620700

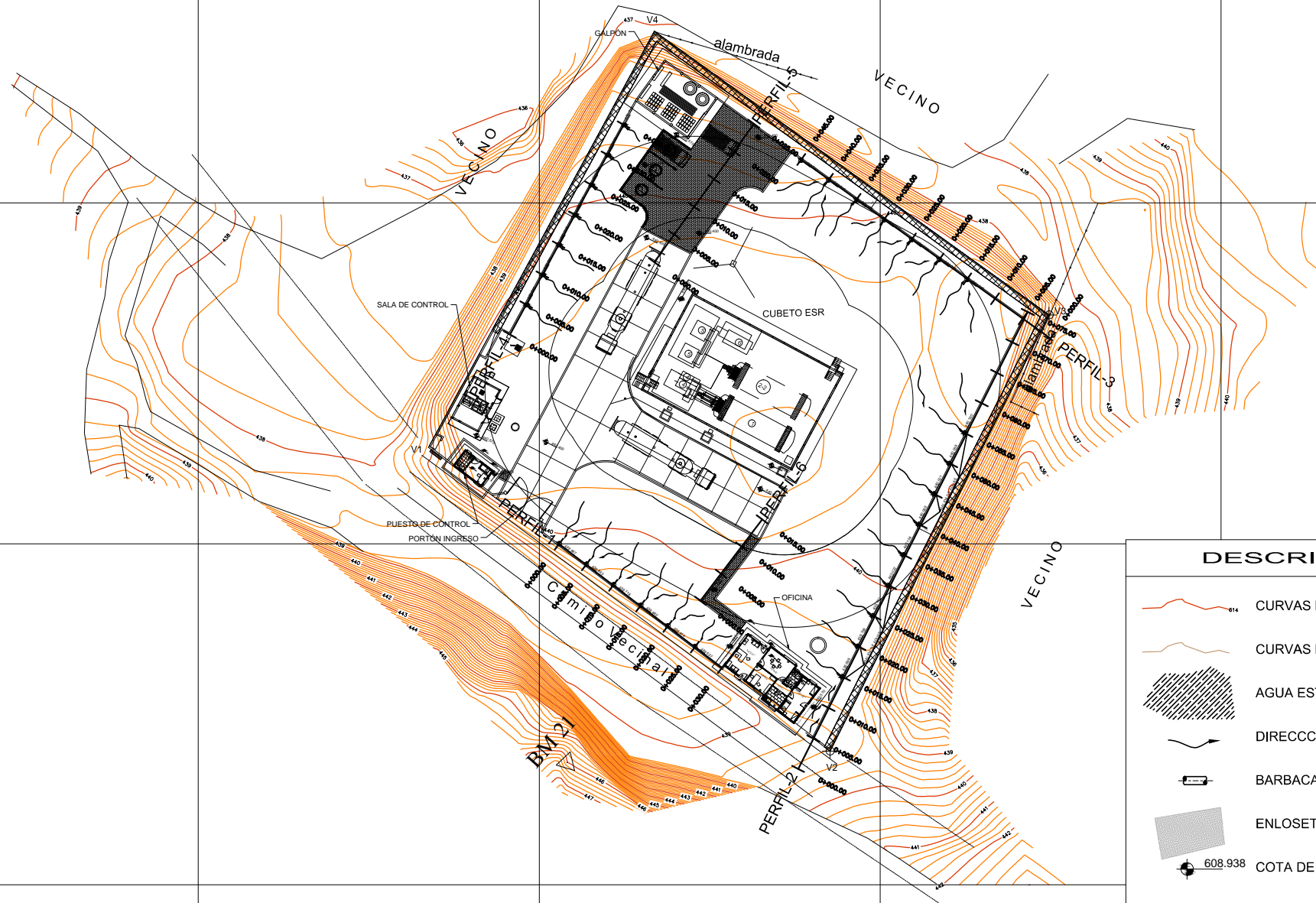
E 620750

E 620800





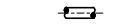



E 620850

E 620900

E 620950



## DESCRIPCIÓN

-  CURVAS DE NIVEL PRIMARIAS
-  CURVAS DE NIVEL SECUNDARIAS
-  AGUA ESTANCADA
-  DIRECCION DE FLUJO
-  BARBACANAS
-  ENLOSETADO
-  608.938 COTA DE NIVEL
-  0+00.00 PROGRESIVAS

REVISION NUMERO :      FECHA :

ELABORADO POR:

APROBADO POR:

UBICACIÓN:

DEPARTAMENTO      LA PAZ

PROVINCIA          LARECAJA

MUNICIPIO          GUANAY



PROPIETARIO:

**YACIMIENTOS PETROLÍFEROS  
FISCALES BOLIVIANOS**

GERENCIA DE REDES DE GAS Y DUCTOS  
DIRECCIÓN GAS VIRTUAL

OBRA:      CONTRATACIÓN DE UNA EMPRESA PARA REALIZAR LA NIVELACIÓN DE TERRENO Y AMPLIACION DE VIAS DE CIRCULACIÓN DE LAS ESR DE CARANAVI, COROICO, RURRENABAQUE, SAN BORJA Y GUANAY

DESCRIPCIÓN:      **PLANO EN PLANTA**

ESPECIALIDAD:      TOPOGRAFÍA

FECHA:      MARZO/2017

ESCALA:      1:400

LÁMINA:      1/2

DIMENSIONES EXPRESADAS EN METROS