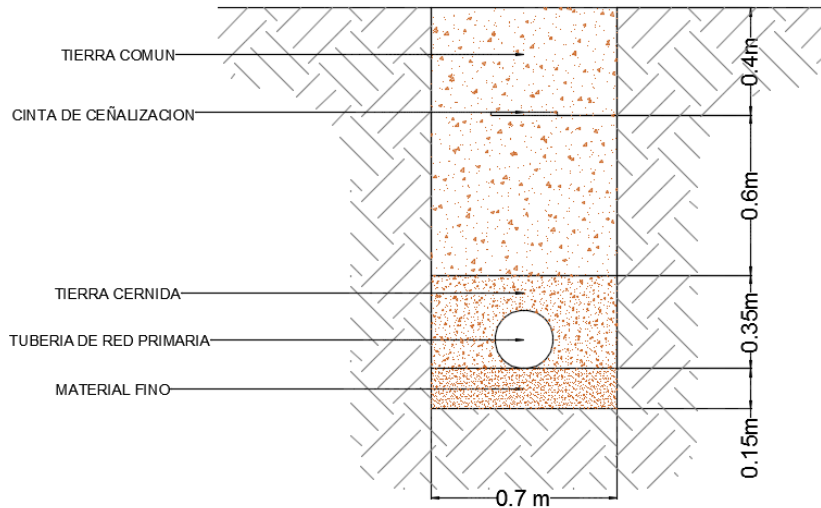
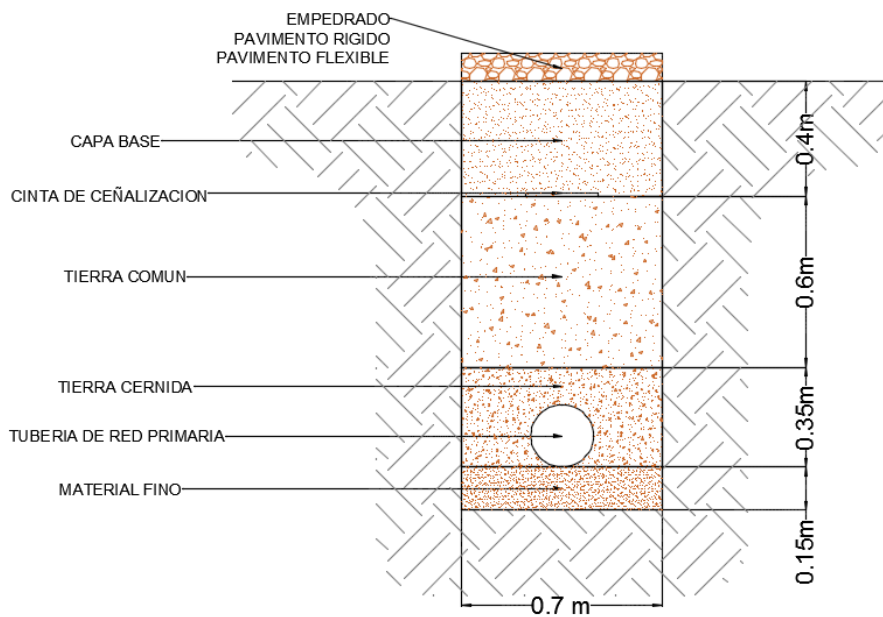
	UNIDAD SOLICITANTE: UNIDAD DISTRITAL DE CONSTRUCCIONES DISTRITAL DE REDES DE GAS COCHABAMBA	Anexo 4
	OBJETO DE LA CONTRATACION: OBRAS CIVILES Y MECANICAS PARA LA CONSTRUCCION DE RED PRIMARIA Y ACOMETIDA ESPECIAL DE CITY GATE ARANI	Hoja: 1 de 9


ESQUEMA DE ZANJA TERRENO TIERRA TUBERIA DN 6"



ESQUEMA DE ZANJA TERRENO EMPEDRADO, PAVIMENTO FLEXIBLE TUBERIA DN 6"

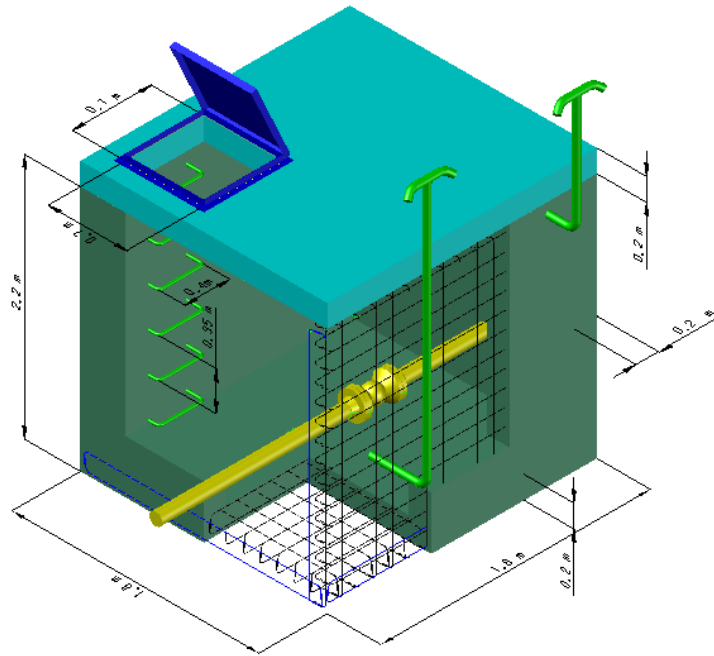


Elaborado por:	Revisado por:	Aprobado por:
ING. FANOR CHAMBI CHOQUE SUPERVISOR RED PRIMARIA UIP-UDC - DRCB - GRGD - YPFB	ING. ÁNGEL A. VARGAS GUZMÁN JEFE UNIDAD DISTRITAL DE CONSTRUCCIONES UDC - DRCB - GRGD - YPFB	ING. ÁNGEL A. VARGAS GUZMÁN JEFE UNIDAD DISTRITAL DE CONSTRUCCIONES UDC - DRCB - GRGD - YPFB

	UNIDAD SOLICITANTE: UNIDAD DISTRITAL DE CONSTRUCCIONES DISTRITAL DE REDES DE GAS COCHABAMBA	Anexo 4
	OBJETO DE LA CONTRATACION: OBRAS CIVILES Y MECANICAS PARA LA CONSTRUCCION DE RED PRIMARIA Y ACOMETIDA ESPECIAL DE CITY GATE ARANI	Hoja: 2 de 9

CONSTRUCCIÓN DE CÁMARAS

ESPECIFICACIÓN TÉCNICA PARA CONSTRUCCIÓN DE CÁMARAS



Todas las cámaras deberán tener las siguientes especificaciones:

- El espesor en la base, espesor de pared y espesor de techo es de 20 cm de H^A° con parrilla doble de fierro corrugado de Ø 6 mm, con separación de 150 mm.
- La profundidad de la cámara para el vaciado es de 2.2 m, el vaciado se debe realizar sobre un lecho de piedra.
- La tapa de ingreso para inspección es de 0.7x0.7 m, de material plancha de acero con un espesor de 3 mm sujeto mediante bisagras a un marco de fierro angular 50x50x5 mm.
- El material para los peldaños es de fierro corrugado de Ø 25 mm, ancho de peldaño 0.4 m, separación entre peldaños 0.35 m.
- El conducto de ventilación es de Acero Negro Ø 2"plg SCH 40.
- El largo y ancho de la cámara estará de acuerdo al contenido y disposición de las válvulas dentro la cámara, teniendo en cuenta la cómoda maniobrabilidad de las válvulas y accesorios por parte del operador.

Elaborado por:	Revisado por:	Aprobado por:
ING. FANOR CHAMBI CHOQUE SUPERVISOR RED PRIMARIA UIP-UDC - DRCB - GRGD - YPFB	ING. ÁNGEL A. VARGAS GUZMÁN JEFE UNIDAD DISTRITAL DE CONSTRUCCIONES UDC - DRCB - GRGD - YPFB	ING. ÁNGEL A. VARGAS GUZMÁN JEFE UNIDAD DISTRITAL DE CONSTRUCCIONES UDC - DRCB - GRGD - YPFB



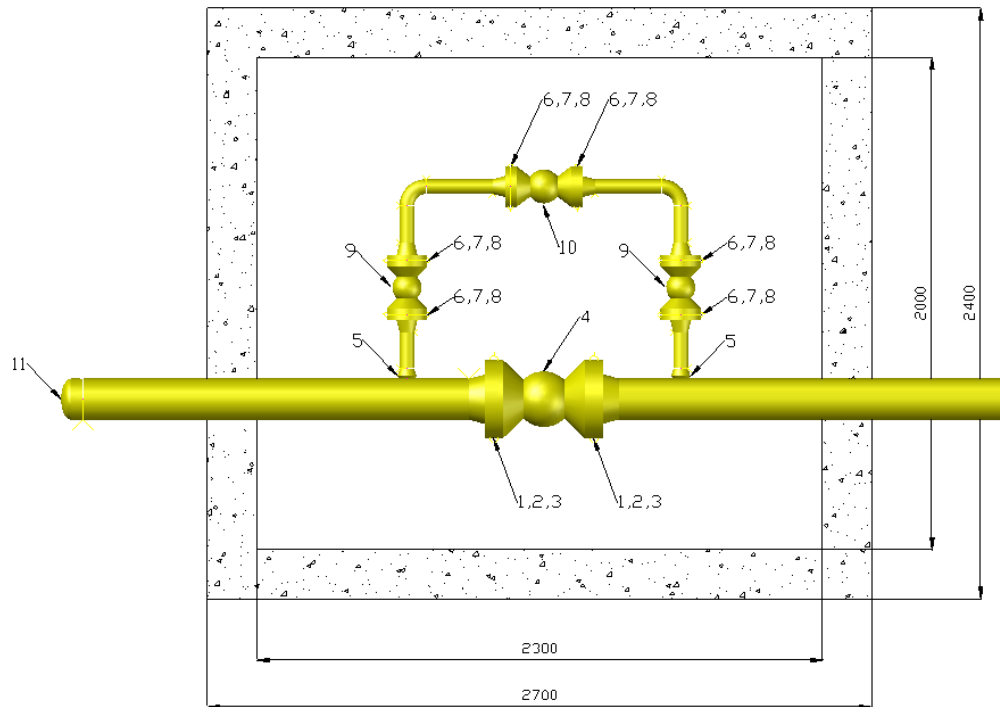
UNIDAD SOLICITANTE:
UNIDAD DISTRITAL DE CONSTRUCCIONES
DISTRITAL DE REDES DE GAS COCHABAMBA

Anexo 4

OBJETO DE LA CONTRATACION:
OBRA CIVILES Y MECANICAS PARA LA CONSTRUCCION DE RED PRIMARIA Y
ACOMETIDA ESPECIAL DE CITY GATE ARANI

Hoja:
3 de 9

DETALLE DE CAMARA TRONQUERA



DETALLE DE CAMARA (01)

ITEM	DIMENSION	DESCRIPCION
1	3/4"x5"	ESPARRAGO/ TUERCA, ASTM A193/194 GR B7/2H, PARA BRIDA 6", ANSI 300
2	6"	EMPAQUETADURA ESPIRALADA NO ASBESTO ANSI 300
3	6"	BRIDA CON CUELLO PARA SOLDAR, ANSI 300, SCH 40 ASTM A105
4	6"	VALVULA DE BOLA VOLANTE TRUNNION ANSI 300 BRIDADA PASO TOTAL
5	6"x2"	WELDOLET, SCH 40, ASTM A234 GR WPB
6	5/8"x3 1/2"	ESPARRAGO/ TUERCA, ASTM A193/194 GR B7/2H, PARA BRIDA 2", ANSI 300
7	2"	EMPAQUETADURA ESPIRALADA NO ASBESTO ANSI 300
8	2"	BRIDA CON CUELLO PARA SOLDAR, ANSI 300, SCH 40 ASTM A105
9	2"	VALVULA DE BOLA A PALANCA ANSI 300 BRIDADA PASO TOTAL
10	2"	VALVULA GLOBO ANSI 300 BRIDADO A VOLANTE
11	6"	CAP, SCH 40, ASTM A234 GR WPB

Elaborado por:	Revisado por:	Aprobado por:
ING. FANOR CHAMBI CHOQUE SUPERVISOR RED PRIMARIA UIP-UDC - DRCB - GRGD - YPFB	ING. ÁNGEL A. VARGAS GUZMÁN JEFE UNIDAD DISTRITAL DE CONSTRUCCIONES UDC - DRCB - GRGD - YPFB	ING. ÁNGEL A. VARGAS GUZMÁN JEFE UNIDAD DISTRITAL DE CONSTRUCCIONES UDC - DRCB - GRGD - YPFB



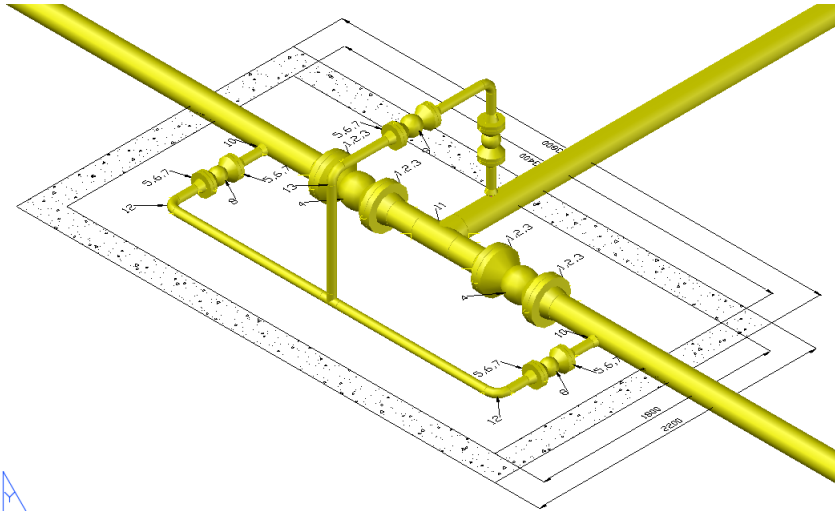
UNIDAD SOLICITANTE:
UNIDAD DISTRITAL DE CONSTRUCCIONES
DISTRITAL DE REDES DE GAS COCHABAMBA

Anexo 4

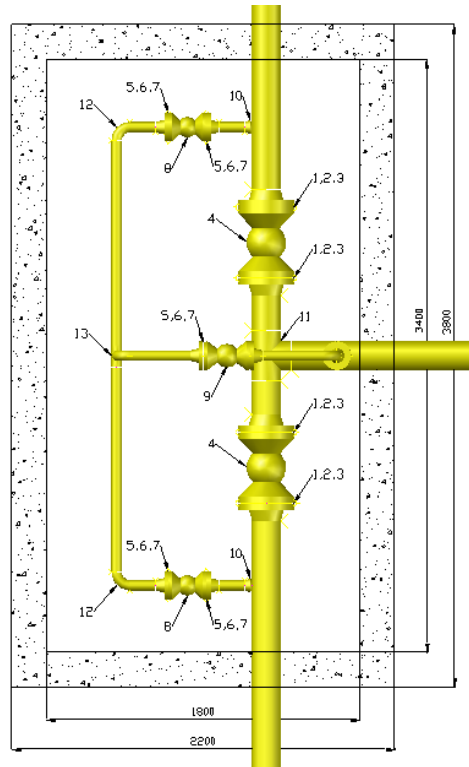
OBJETO DE LA CONTRATACION:
OBRAS CIVILES Y MECANICAS PARA LA CONSTRUCCION DE RED PRIMARIA Y
ACOMETIDA ESPECIAL DE CITY GATE ARANI

Hoja:
4 de 9


DETALLE DE CAMARA INGRESO A EDR VILLA RIVERO



A

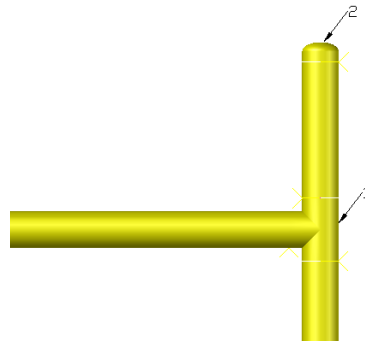


Elaborado por:	Revisado por:	Aprobado por:
ING. FANOR CHAMBI CHOQUE SUPERVISOR RED PRIMARIA UIP-UDC - DRCB - GRGD - YPFB	ING. ÁNGEL A. VARGAS GUZMÁN JEFE UNIDAD DISTRITAL DE CONSTRUCCIONES UDC - DRCB - GRGD - YPFB	ING. ÁNGEL A. VARGAS GUZMÁN JEFE UNIDAD DISTRITAL DE CONSTRUCCIONES UDC - DRCB - GRGD - YPFB

	UNIDAD SOLICITANTE: UNIDAD DISTRITAL DE CONSTRUCCIONES DISTRITAL DE REDES DE GAS COCHABAMBA	Anexo 4
	OBJETO DE LA CONTRATACION: OBRAS CIVILES Y MECANICAS PARA LA CONSTRUCCION DE RED PRIMARIA Y ACOMETIDA ESPECIAL DE CITY GATE ARANI	Hoja: 5 de 9


DETALLE DE CAMARA (02)		
ITEM	DIMENSION	DESCRIPCION
1	3/4"x5"	ESPARRAGO/ TUERCA, ASTM A193/194 GR B7/2H, PARA BRIDA 6", ANSI 300
2	6"	EMPAQUETADURA ESPIRALADA NO ASBESTO ANSI 300
3	6"	BRIDA CON CUELLO PARA SOLDAR, ANSI 300, SCH 40 ASTM A105
4	6"	VALVULA DE BOLA VOLANTE TRUNNION ANSI 300 BRIDADA PASO TOTAL
5	5/8"x3 1/2"	ESPARRAGO/ TUERCA, ASTM A193/194 GR B7/2H, PARA BRIDA 2", ANSI 300
6	2"	EMPAQUETADURA ESPIRALADA NO ASBESTO ANSI 300
7	2"	BRIDA CON CUELLO PARA SOLDAR, ANSI 300, SCH 40 ASTM A105
8	2"	VALVULA DE BOLA A PALANCA ANSI 300 BRIDADA PASO TOTAL
9	2"	VALVULA GLOBO ANSI 300 BRIDADO A VOLANTE
10	6"x2"	WELDOLET, SCH 40, ASTM A234 GR WPB
11	6"	TEE, SCH 40, ASTM A234 GR WPB
12	2"	CODO RL, SCH 40, ASTM A234 GR WPB
13	2"	TEE, SCH 40, ASTM A234 GR WPB

ESQUEMA DE CONEXIÓN DERIVACION A EDR VILLA RIVERO

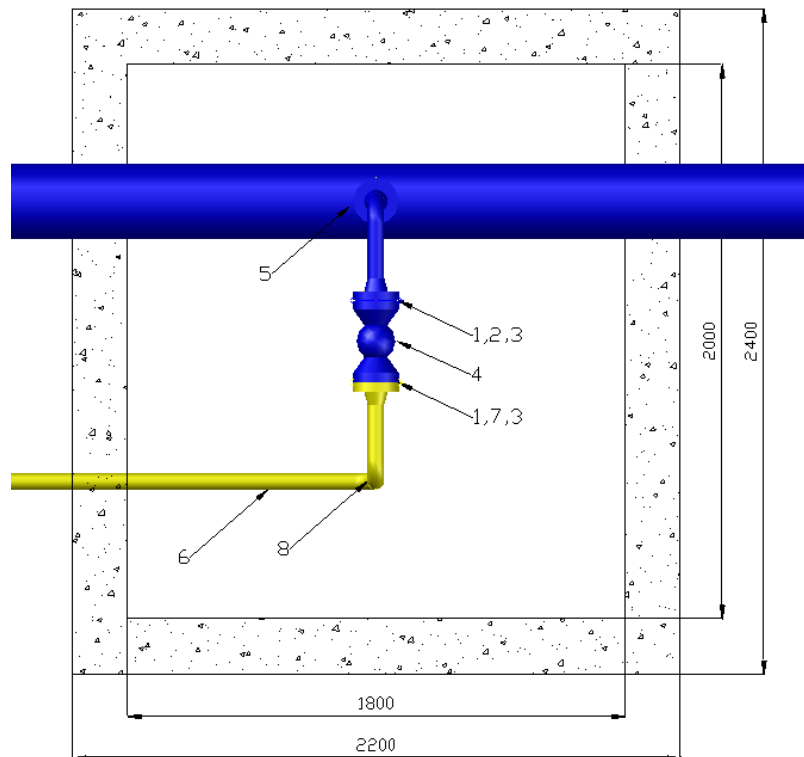


DETALLE DE DERIVACION A EDR ARANI		
ITEM	DIMENSION	DESCRIPCION
1	6"	TEE RED, SCH 40, ASTM A234 GR WPB
2	6"	CAP, SCH 40, ASTM A234 GR WPB

Elaborado por:	Revisado por:	Aprobado por:
ING. FANOR CHAMBI CHOQUE SUPERVISOR RED PRIMARIA UIP-UDC - DRCB - GRGD -YPFB	ING. ÁNGEL A. VARGAS GUZMÁN JEFE UNIDAD DISTRITAL DE CONSTRUCCIONES UDC - DRCB - GRGD -YPFB	ING. ÁNGEL A. VARGAS GUZMÁN JEFE UNIDAD DISTRITAL DE CONSTRUCCIONES UDC - DRCB - GRGD -YPFB

	UNIDAD SOLICITANTE: UNIDAD DISTRITAL DE CONSTRUCCIONES DISTRITAL DE REDES DE GAS COCHABAMBA	Anexo 4
	OBJETO DE LA CONTRATACION: OBRA CIVILES Y MECANICAS PARA LA CONSTRUCCION DE RED PRIMARIA Y ACOMETIDA ESPECIAL DE CITY GATE ARANI	Hoja: 6 de 9

ESQUEMA DE CONEXIÓN EN VALVULA HOT TAP



DETALLE DE CAMARA (02)		
ITEM	DIMENSION	DESCRIPCION
1	5/8"x4 1/4"	ESPARRAGO/ TUERCA, ASTM A193/194 GR B7/2H, PARA BRIDA 2", ANSI 600
2	2"	EMPAQUETADURA ESPIRALADA NO ASBESTO ANSI 600
3	2"	BRIDA CON CUELLO PARA SOLDAR, ANSI 600, SCH 40 ASTM A105
4	2"	VALVULA DE BOLA A PALANCA ANSI 600 BRIDADA PASO TOTAL
5	2"	VALVULA DE BOLA A PALANCA ANSI 600 BRIDADA PASO TOTAL (HOT TAP)
6	2"	EMPAQUETADURA ESPIRALADA NO ASBESTO ANSI 300
7	2"	JUNTA DIELECTRICA ANSI 600
8	2"	CODO RL, SCH 40, ASTM A234 GR WPB
9	2"	VALVULA GLOBO ANSI 300 BRIDADO A VOLANTE

Elaborado por:	Revisado por:	Aprobado por:
ING. FANOR CHAMBI CHOQUE SUPERVISOR RED PRIMARIA UIP-UDC - DRCB - GRGD - YPFB	ING. ÁNGEL A. VARGAS GUZMÁN JEFE UNIDAD DISTRITAL DE CONSTRUCCIONES UDC - DRCB - GRGD - YPFB	ING. ÁNGEL A. VARGAS GUZMÁN JEFE UNIDAD DISTRITAL DE CONSTRUCCIONES UDC - DRCB - GRGD - YPFB



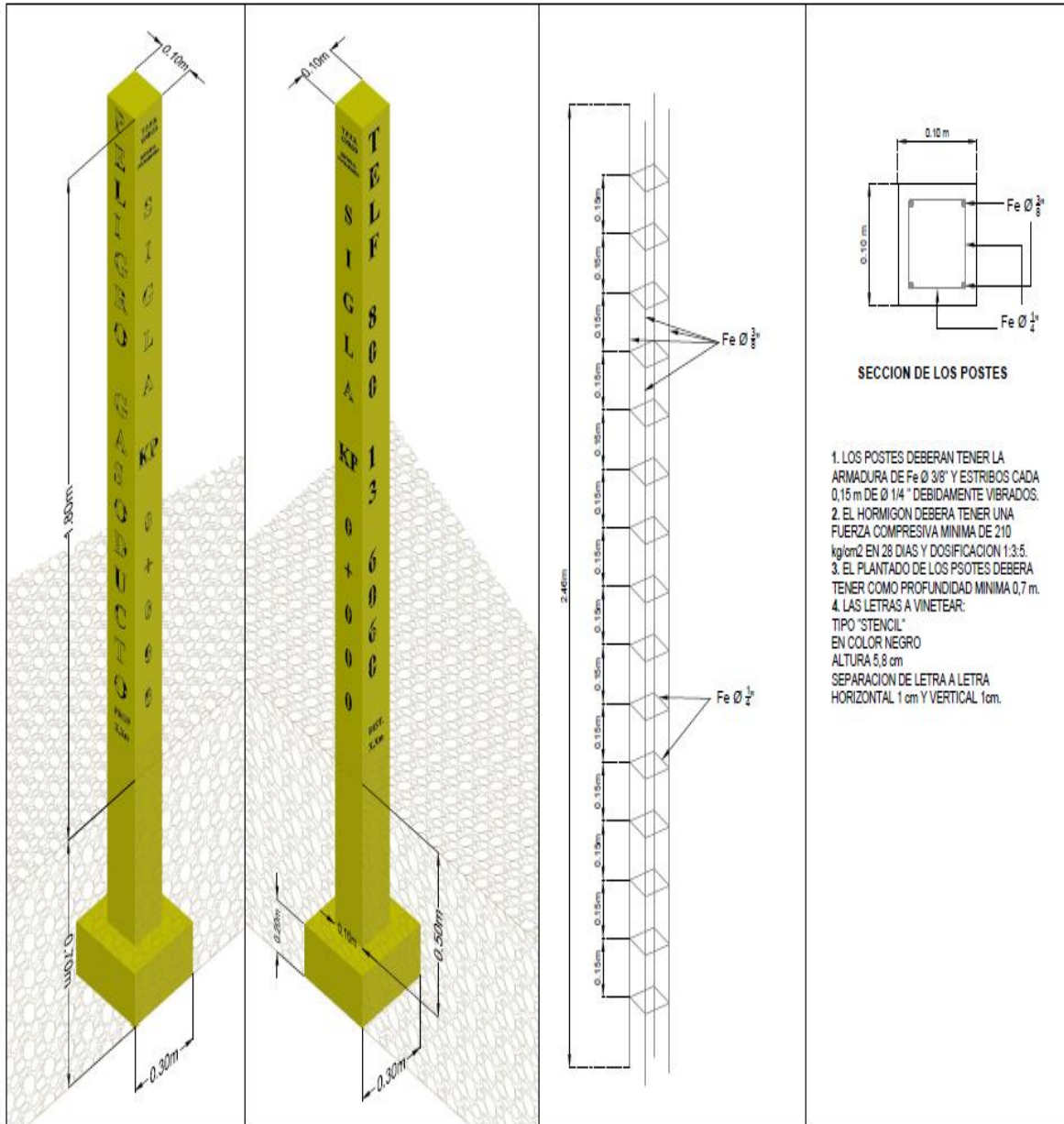
UNIDAD SOLICITANTE:
UNIDAD DISTRITAL DE CONSTRUCCIONES
DISTRITAL DE REDES DE GAS COCHABAMBA

Anexo 4


OBJETO DE LA CONTRATACION:
OBRAS CIVILES Y MECANICAS PARA LA CONSTRUCCION DE RED PRIMARIA Y
ACOMETIDA ESPECIAL DE CITY GATE ARANI

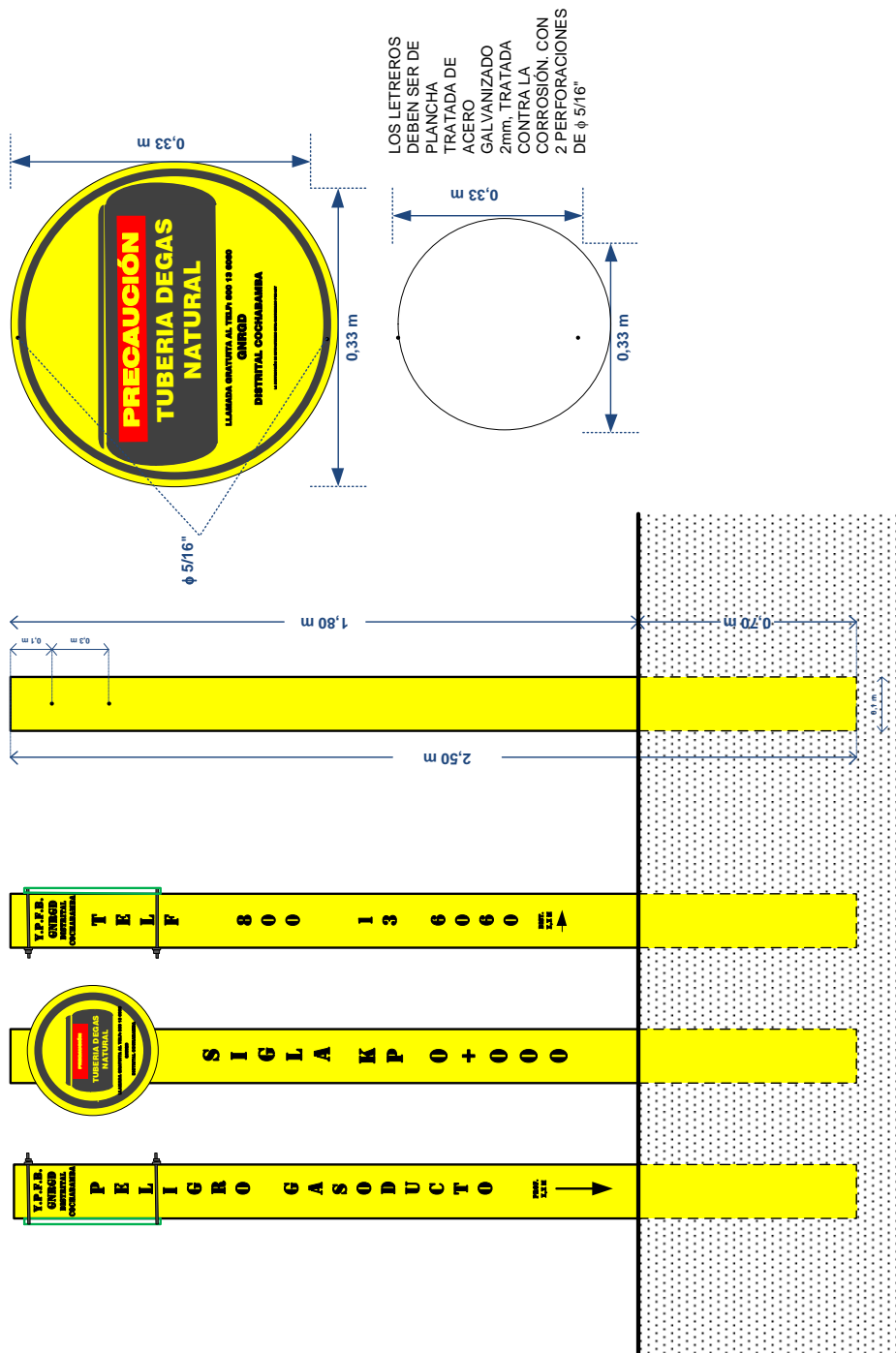
Hoja:
7 de 9

SEÑALIZACIÓN POSTES DE HORMIGÓN ARMADO.



Elaborado por:	Revisado por:	Aprobado por:
ING. FANOR CHAMBI CHOQUE SUPERVISOR RED PRIMARIA UIP-UDC - DRCB - GRGD - YPFB	ING. ÁNGEL A. VARGAS GUZMÁN JEFE UNIDAD DISTRITAL DE CONSTRUCCIONES UDC - DRCB - GRGD - YPFB	ING. ÁNGEL A. VARGAS GUZMÁN JEFE UNIDAD DISTRITAL DE CONSTRUCCIONES UDC - DRCB - GRGD - YPFB

	UNIDAD SOLICITANTE: UNIDAD DISTRITAL DE CONSTRUCCIONES DISTRITAL DE REDES DE GAS COCHABAMBA	Anexo 4
	OBJETO DE LA CONTRATACION: OBRAS CIVILES Y MECANICAS PARA LA CONSTRUCCION DE RED PRIMARIA Y ACOMETIDA ESPECIAL DE CITY GATE ARANI	Hoja: 8 de 9



Elaborado por:	Revisado por:	Aprobado por:
ING. FANOR CHAMBI CHOQUE SUPERVISOR RED PRIMARIA UIP-UDC - DRCB - GRGD - YPFB	ING. ÁNGEL A. VARGAS GUZMÁN JEFE UNIDAD DISTRITAL DE CONSTRUCCIONES UDC - DRCB - GRGD - YPFB	ING. ÁNGEL A. VARGAS GUZMÁN JEFE UNIDAD DISTRITAL DE CONSTRUCCIONES UDC - DRCB - GRGD - YPFB



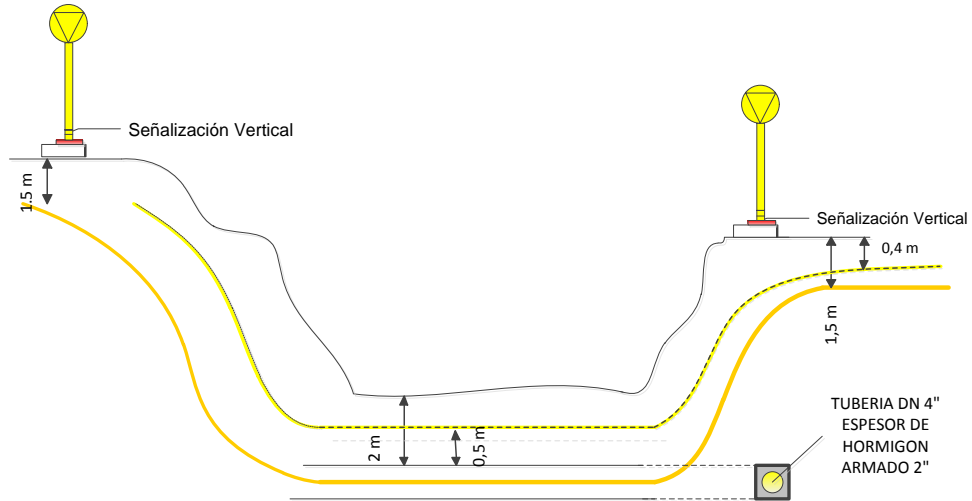
UNIDAD SOLICITANTE:
UNIDAD DISTRITAL DE CONSTRUCCIONES
DISTRITAL DE REDES DE GAS COCHABAMBA

Anexo 4

OBJETO DE LA CONTRATACION:
OBRAS CIVILES Y MECANICAS PARA LA CONSTRUCCION DE RED PRIMARIA Y
ACOMETIDA ESPECIAL DE CITY GATE ARANI

Hoja:
9 de 9

ESQUEMA DE LASTRADO



Elaborado por:	Revisado por:	Aprobado por:
ING. FANOR CHAMBI CHOQUE SUPERVISOR RED PRIMARIA UIP-UDC - DRCB - GRGD - YPFB	ING. ÁNGEL A. VARGAS GUZMÁN JEFE UNIDAD DISTRITAL DE CONSTRUCCIONES UDC - DRCB - GRGD - YPFB	ING. ÁNGEL A. VARGAS GUZMÁN JEFE UNIDAD DISTRITAL DE CONSTRUCCIONES UDC - DRCB - GRGD - YPFB