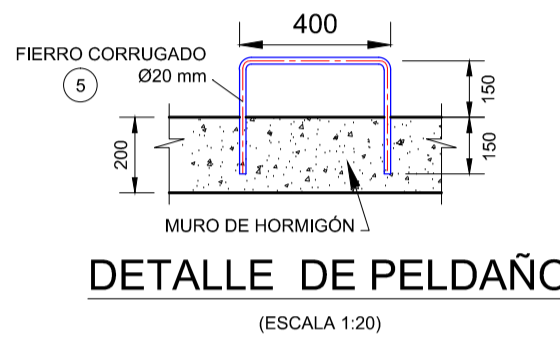
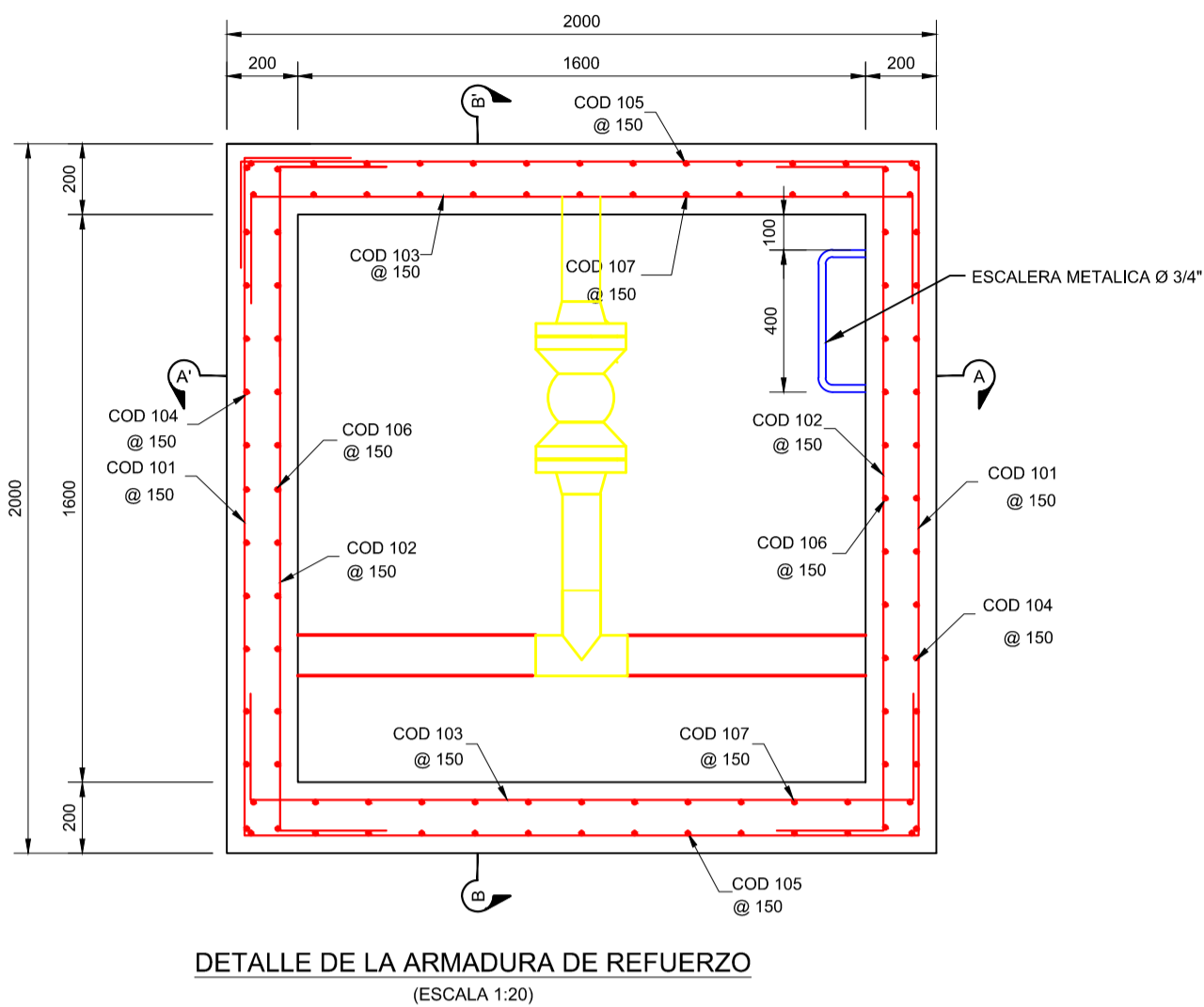
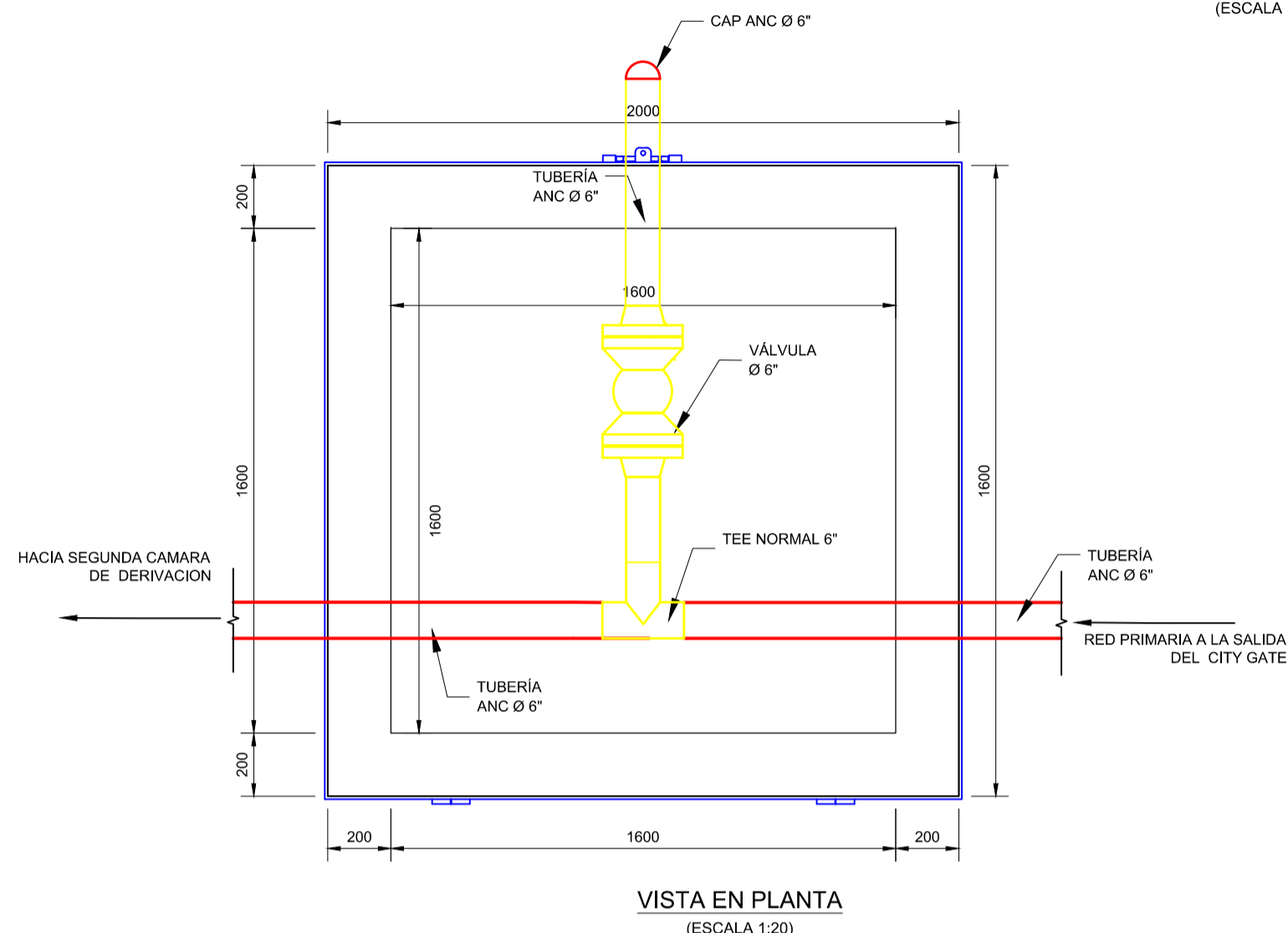


**CAMARA DE DERIVACION CON CAP PARA AMPLIACION**  
(ESCALA 1:20)



PLANILLA DE FIERROS

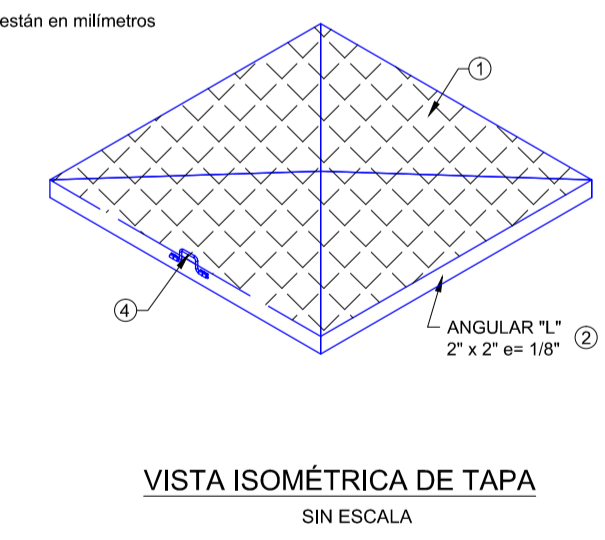
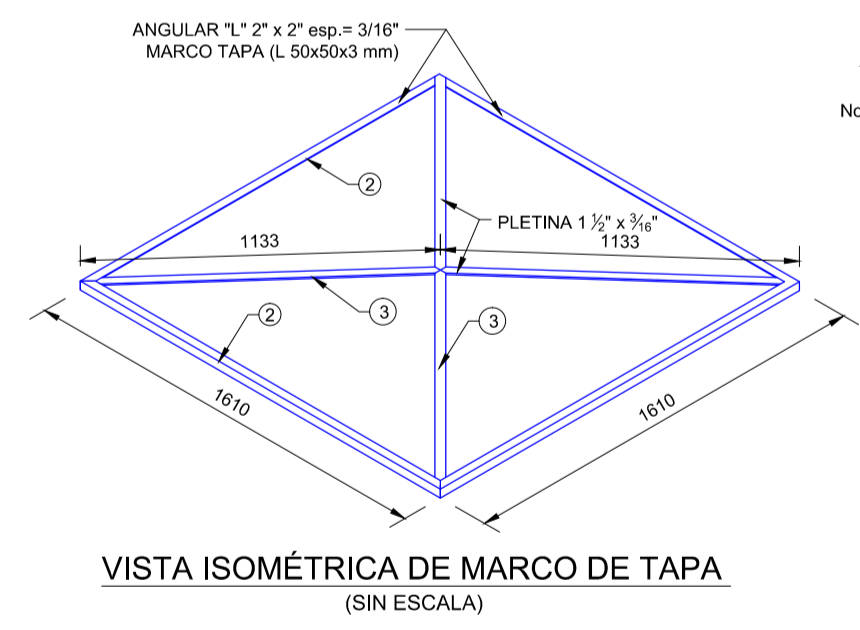
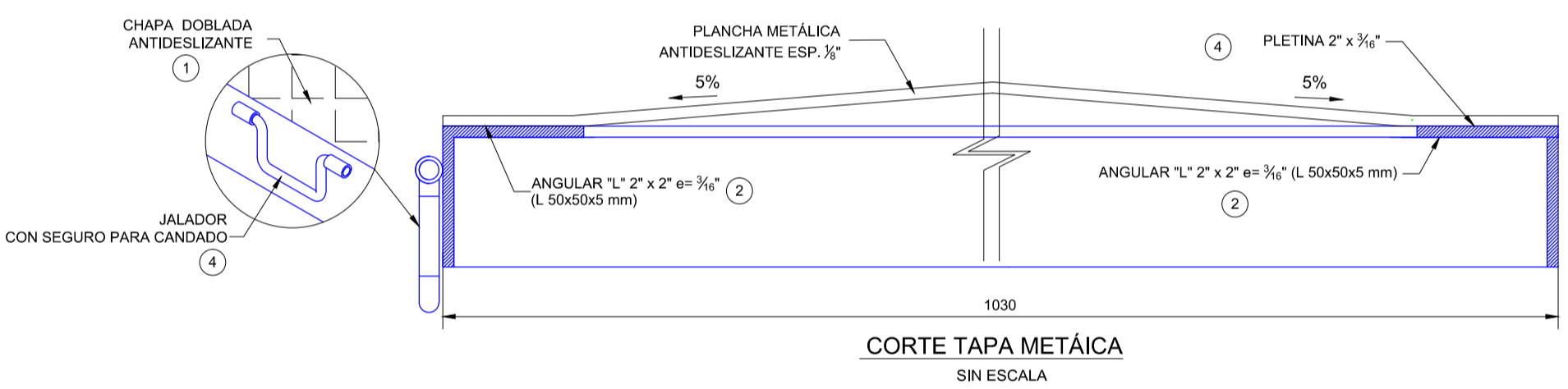
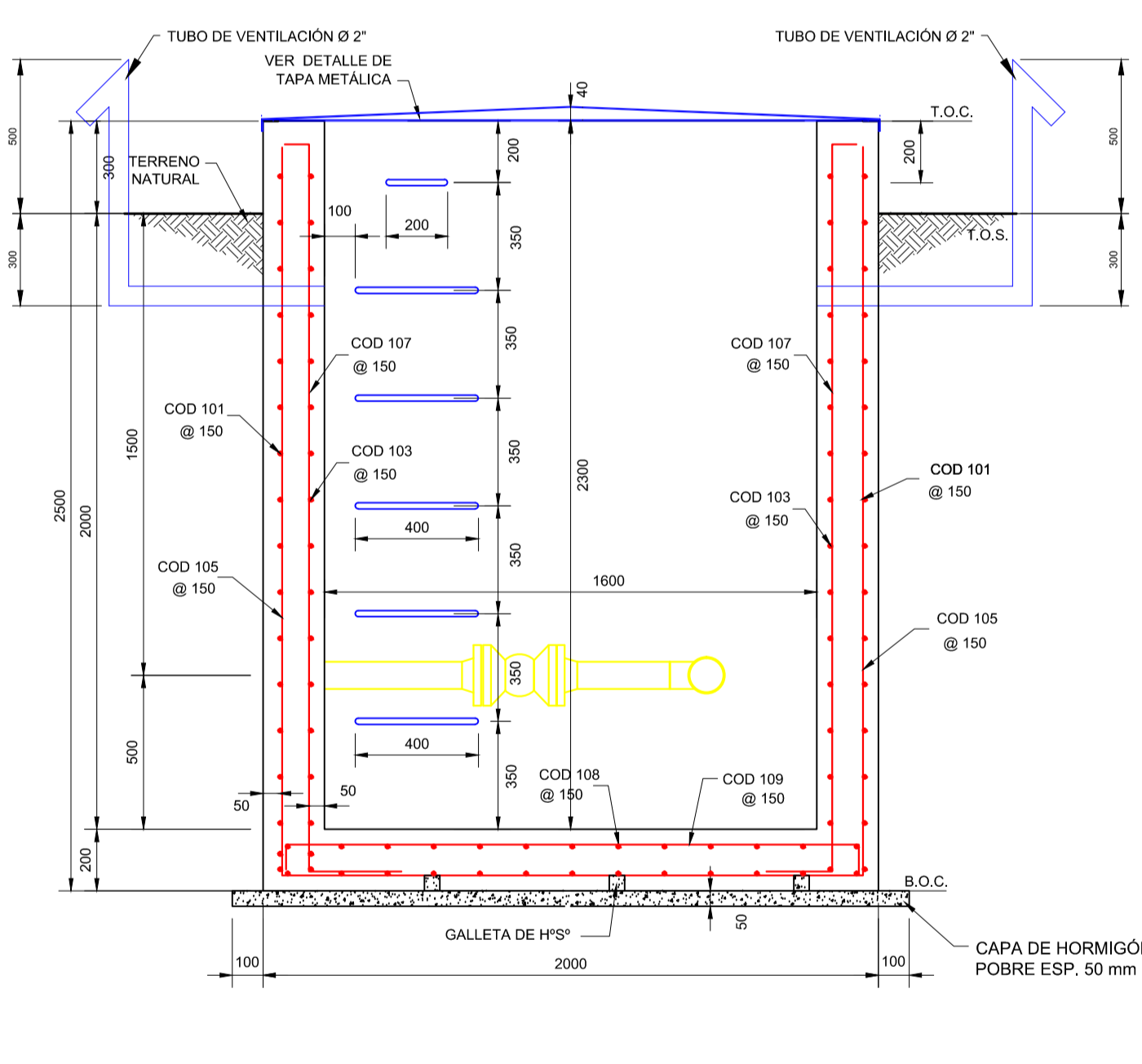
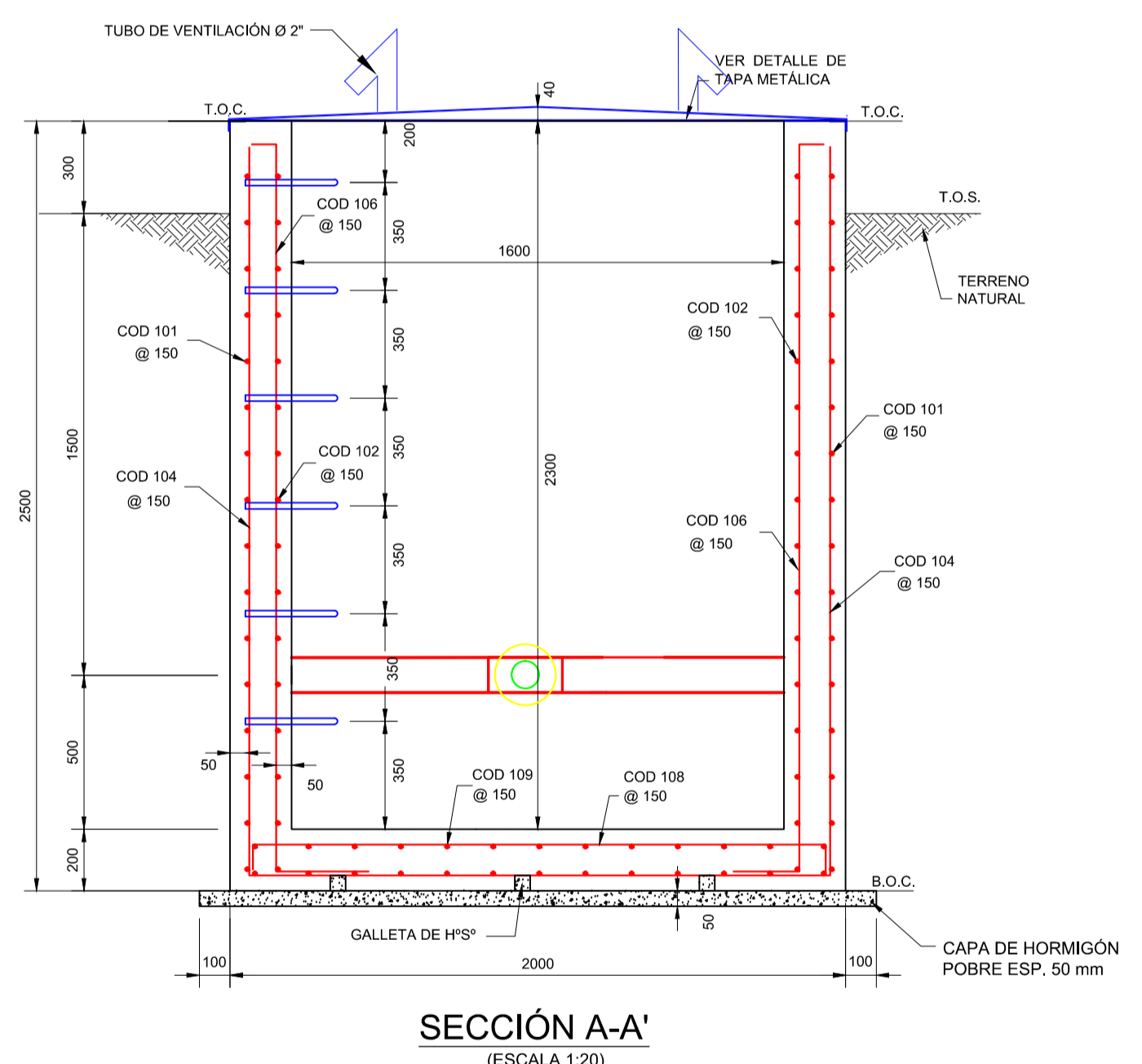
CODIGO	No. PIEZAS	ACERO	LONG.	DOBLADO							COMENTARIOS	
				TIPO	A	B	C	D	E	F		G
101	16	8 mm (5/16")	8200	4	300	1900	1900	1900	1900	300		
102	32	8 mm (5/16")	2460	3	300	1860	300					
103	32	8 mm (5/16")	2460	3	300	1860	300					
104	13	10 mm (3/8")	6580	3	2350	1880	2350					
105	13	10 mm (3/8")	6580	3	2350	1880	2350					
106	26	10 mm (3/8")	2750	6	100	2350	300					
107	26	10 mm (3/8")	2750	6	100	2350	300					
108	13	10 mm (3/8")	2060	3	100	1860	100					
109	13	10 mm (3/8")	2060	3	100	1860	100					

1. TODOS LOS CODIGOS SON PARA ESTE PLANO  
2. LAS DIMENSIONES DE LA TABLA ESTAN EN MILIMETROS

VOL. DE HORMIGÓN ARMADO, REQUERIDO PARA CÁMARA = 4.12 m<sup>3</sup>  
VOL. DE HORMIGÓN DE LIMPIEZA REQUERIDO PARA CÁMARA = 0.25 m<sup>3</sup>

LISTA DE MATERIALES DE TAPA METÁLICA

COD.	DESCRIPCION	LONGITUD	CANTIDAD	TOTAL
1	PLANCHA ANTIDESLIZANTE (PL 1610x1610x3 mm)	-	-	2.59 m <sup>2</sup>
2	PERFIL L 2x2x3/16" (L 50 x 50 x 5 mm) BASE	1610	4	4040 mm
3	PLETINA DE ACERO ASTM A36 2" x 3/16" TAPA	2265	2	4530 mm
4	JALADOR DE FIERRO LISO Ø 1/2" (13 mm) CON SEGURO PARA CANDADO	400	1	400 mm
5	FIERRO CORRUGADO Ø 3/4"	-	-	8500 mm
6	TUBO DE VENTILACIÓN Ø 2"	750	1	1750 mm



NOTAS GENERALES

- DIMENSIONES EN MILIMETROS A MENOS QUE SE INDIQUE LO CONTRARIO.
- EL HORMIGÓN DEBERÁ TENER UNA RESISTENCIA CARACTERÍSTICA DE f<sub>ck</sub> = 210 kg/cm<sup>2</sup>. A LOS 28 DÍAS.
- TENSIÓN DE FLUENCIA DEL ACERO F<sub>y</sub> = 5000 KG/CM<sup>2</sup>.
- TODAS LAS BARRAS DEBERÁN ESTAR LIMPIAS Y SIN CORROSIÓN.
- EL AGUA DEBERÁ SER LIMPIA Y LIBRE DE ACEITES, ÁCIDOS, MATERIAL ORGÁNICO.
- LA SOLDADURA ESTRUCTURAL ESTARÁ DE ACUERDO CON A.W.S. D1.1. EL TAMAÑO DE LA SOLDADURA MÍNIMO SERÁ DE 3/16".
- LAS DIMENSIONES DE LA CÁMARA SON SOLAMENTE REFERENCIALES. LAS MISMAS DEBEN SER AJUSTADAS DE ACUERDO A LA UBICACIÓN Y PROFUNDIDAD DE LA RED EXISTENTE DETERMINADAS EN CAMPO, DEBIDAMENTE APROBADAS POR EL SUPERVISOR DE OBRA.

Gerente del Proyecto: [ ]  
Supervisor de Proyecto: [ ]

PERSONAL DE YFPB

Fecha de Proyecto: [ ]  
Supervisor de Proyecto: [ ]

FECHA	DIBUJO	REVISOR	APROBO	REV. N°	DESCRIPCION	EMPRESA
Feb-2017	JUP-DRSC		JUP-DRSC			

Ubicación: [ ] Etapa: [ ] Plano N°: 03/09

Proyecto: [ ] Escala: Indicada

Título del Plano: PLANO DE CÁMARA DE HOT TAL E INTERCONEXIÓN RED PRIMARIA DISTRITO 3 LA GUARDIA

Formato: DIN A1 = 594 mm x 841 mm