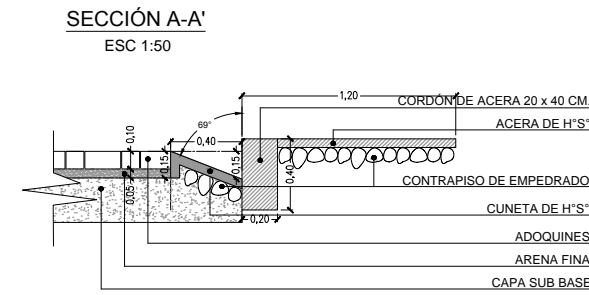
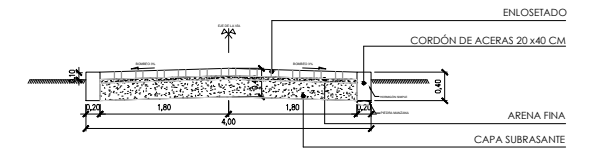
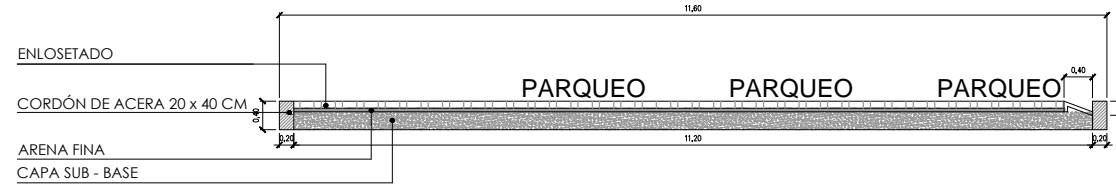
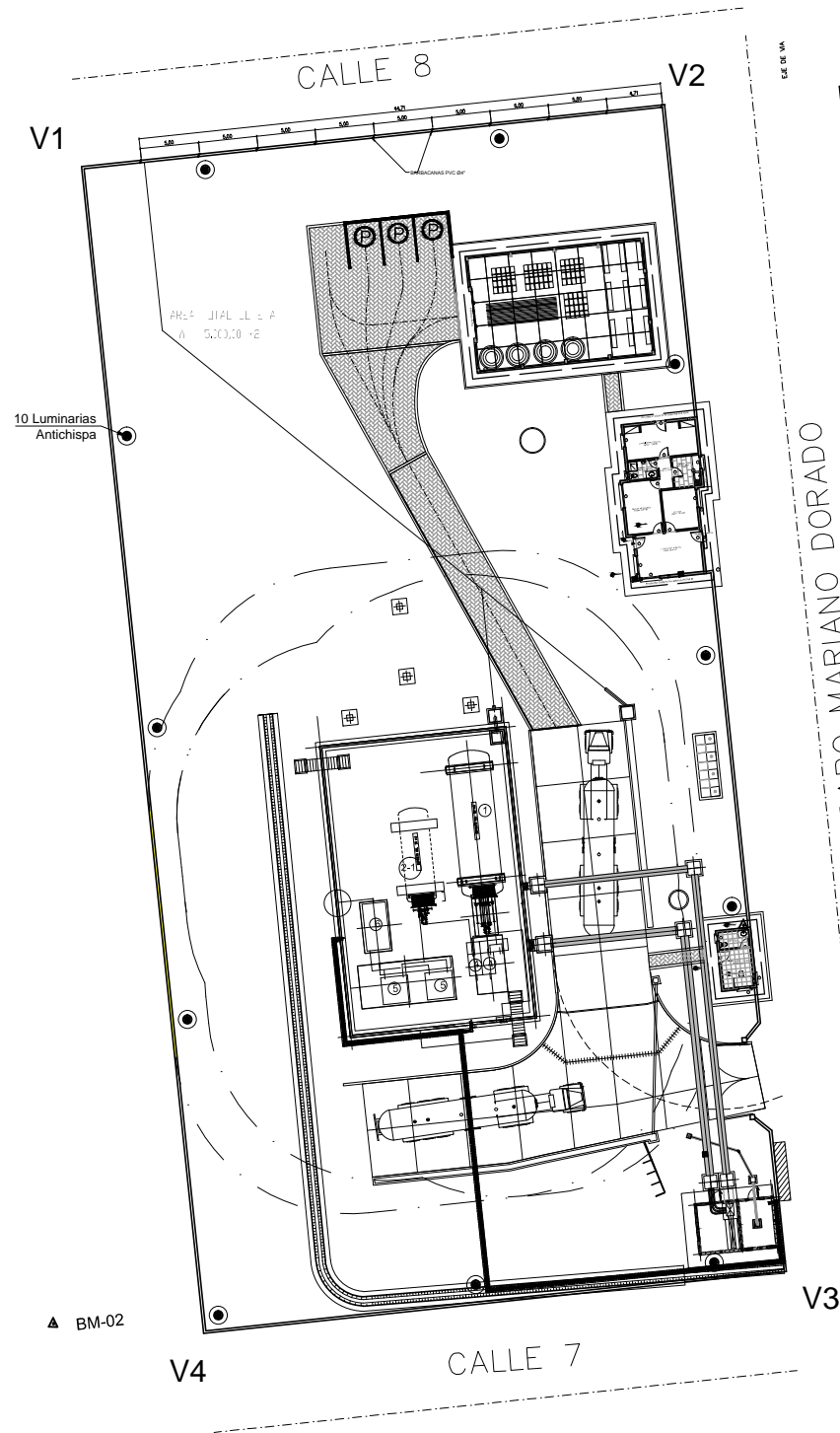
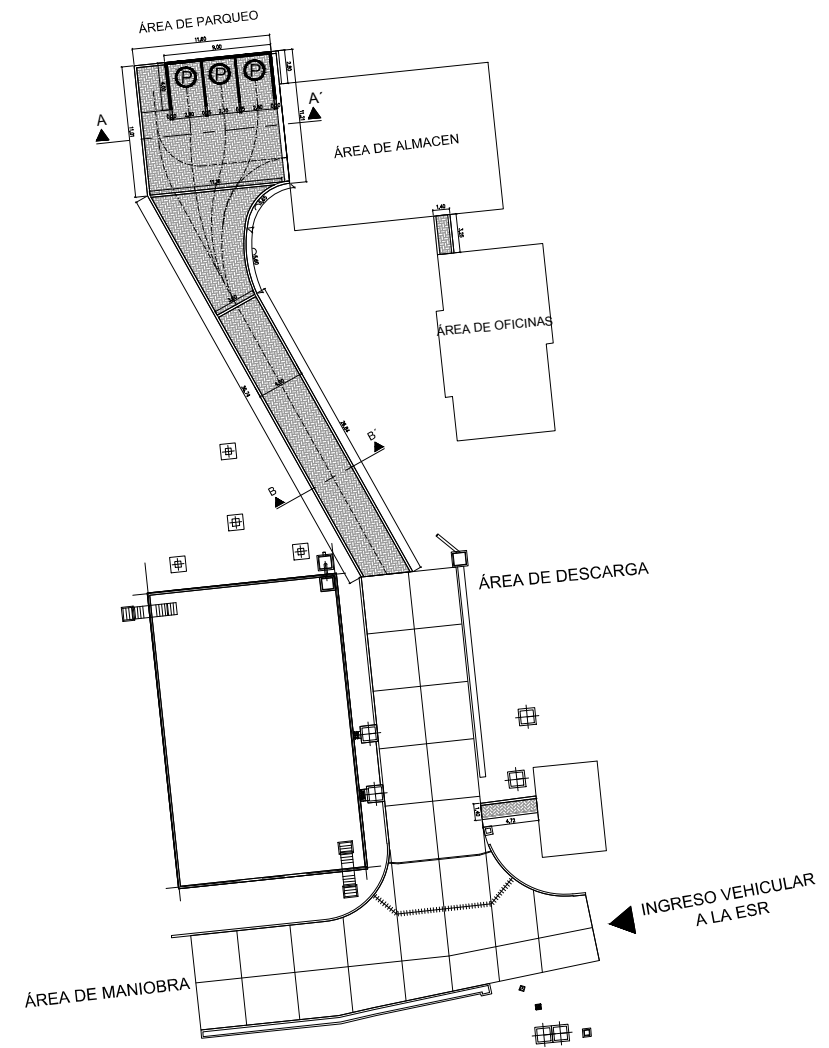



ESR S. I. de Velasco



DETALLE DE CUNETA
ESC 1:20



REVISIÓN NÚMERO:	FECHA:	ELABORADO POR:	APROBADO POR:	UBICACIÓN:	PROPIETARIO:	OBRA:	
				DEPARTAMENTO: SANTA CRUZ	 YACIMIENTOS PETROLÍFEROS FISCALES BOLIVIANOS GERENCIA DE REDES DE GAS Y DUCTOS DIRECCIÓN GAS VIRTUAL	NIVELACIÓN DE TERRENO Y AMPLIACIÓN DE VÍAS DE CIRCULACIÓN DE LAS ESR DE SAN JULIÁN, SAN JOSÉ DE CHIQUITOS, ASCENSIÓN DE GUARAYOS, MORA, ROBORE Y SAN IGNACIO DE VELASCO	
				PROVINCIA: JOSE MIGUEL DE VELASCO		DESCRIPCIÓN:	PLANTA, PERFIL Y SECCIONES
				MUNICIPIO: SAN IGNACIO DE VELASCO		ESPECIALIDAD: ARQUITECTURA	FECHA: MAYO/2017 ESCALA: INDICADAS LÁMINA: 1/1

DIMENSIONES EN METROS: