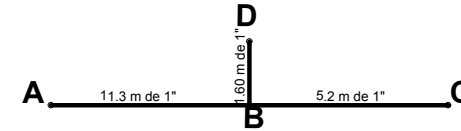


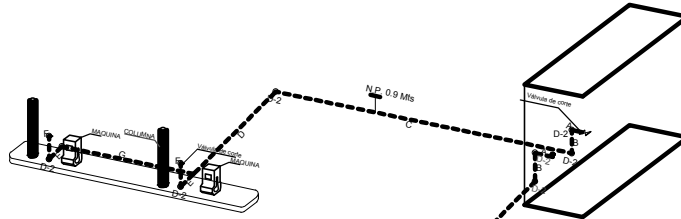
MEMORIA DE CALCULO DE CILINDROS A LOS DESPENSER

700 M3/H

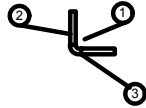


REFERENCIAS

POSICION	DESCRIPCION	ALTURA..MTS.	PROF..MTS.	DESARROLLO MTS.
A	DN 1" SCH-160	-	-	0.4
B	DN 1" SCH-160	-	0.9	0.9
C	DN 1" SCH-160	-	0.9	11.3
D	DN 1" SCH-160	-	0.9	4.5
E	DN 1" SCH-160	-	0.9	0.7
F	DN 1" SCH-160	-	-	0.9
G	DN 1" SCH-160	-	0.9	5.2

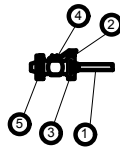


DETALLE 2



- 1 CODO 2" STD R/L 90 Grados
- 2 CAÑERIA 2" SCH-40
- 3 SOLDADURA WN TOPE

DETALLE 1

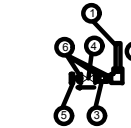


- 1 CAÑERIA AC. 2" SCH-40
- 2 BRIDA 2" SLIP ON ANSI 300
- 3 EMPAQ.FLEX 2" ANSI 300
- 4 VALV.BLOQ. P/R 2" ANSI 300
- 5 JUNTA AISL. 2" ANSI 300

REFERENCIAS:

POSICION	DESCRIPCION	PROF. m.	ALTURA. m.	DESARROLLO m.
A	DN 2" SCH-40	1.10	-	2.9
B	DN 2" SCH-40	1.10	-	0.9
C	DN 2" SCH-40	1.10	-	17.3
D	DN 2" SCH-40	1.10	-	18.2

DETALLE 1



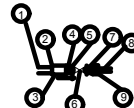
- 1 CAÑERIA 1" SCH-160
- 2 SOLDADURA SW EN CODO DE 1" S-6000
- 3 VALVULA EXCESO DE FLUJO 1" NPT
- 4 VALVULA CORTE 1/2" NPT S-6000
- 5 BRIDA DE 1" W.N. RF ANSI-1500
- 6 ENTRE ROSCAS 1" NPT S-6000

DETALLE 2



- 1 CODO 1" SW S-6000
- 2 CAÑERIA 1" SCH-160
- 3 SOLDADURA SW

DETALLE 4



- 1 CAÑERIA 1" SCH-160
- 2 SOLDADURA SW
- 3 CUPLA 1" SW S-6000
- 4 REDUCTOR 1" X 1/2" S-6000
- 5 ENTRE ROSCAS 1/2" NPT S-6000
- 6 VALVULA BLOQUEO 1/2" NPT S-6000
- 7 REDUCTOR 1/2" X 3/8" S-6000
- 8 Conector de 3/8" de Acero Inoxidable S-6000
- 9 TURBIN DE 3/8" DE ACERO INOXIDABLE

YACIMIENTOS PETROLIFEROS FISCALES BOLIVIANOS GERENCIA DE COMERCIALIZACION INTERNA DE LIQUIDOS DIRECCION DE PROYECTOS Y OPERACIONES		
Estado:		
AMPLIACION ESTACION DE SERVICIO UYUNI		
DIRECTOR DE PROYECTOS Y OPERACIONES:		ING. PAULO ARCE
ELABORADO POR:		
DESENIO:	ING. DIEGO CHAMBI QUISEP	FECHA: ENERO 2017
REVISADO POR:		FECHA:
SUP:		FIRMA:
Título: INSTALACIONES MECANICAS DE GAS		
DETALLES DE CONSTRUCCION	CODIGO:	Nº de Láminas:
Escala: 1:100		03/04