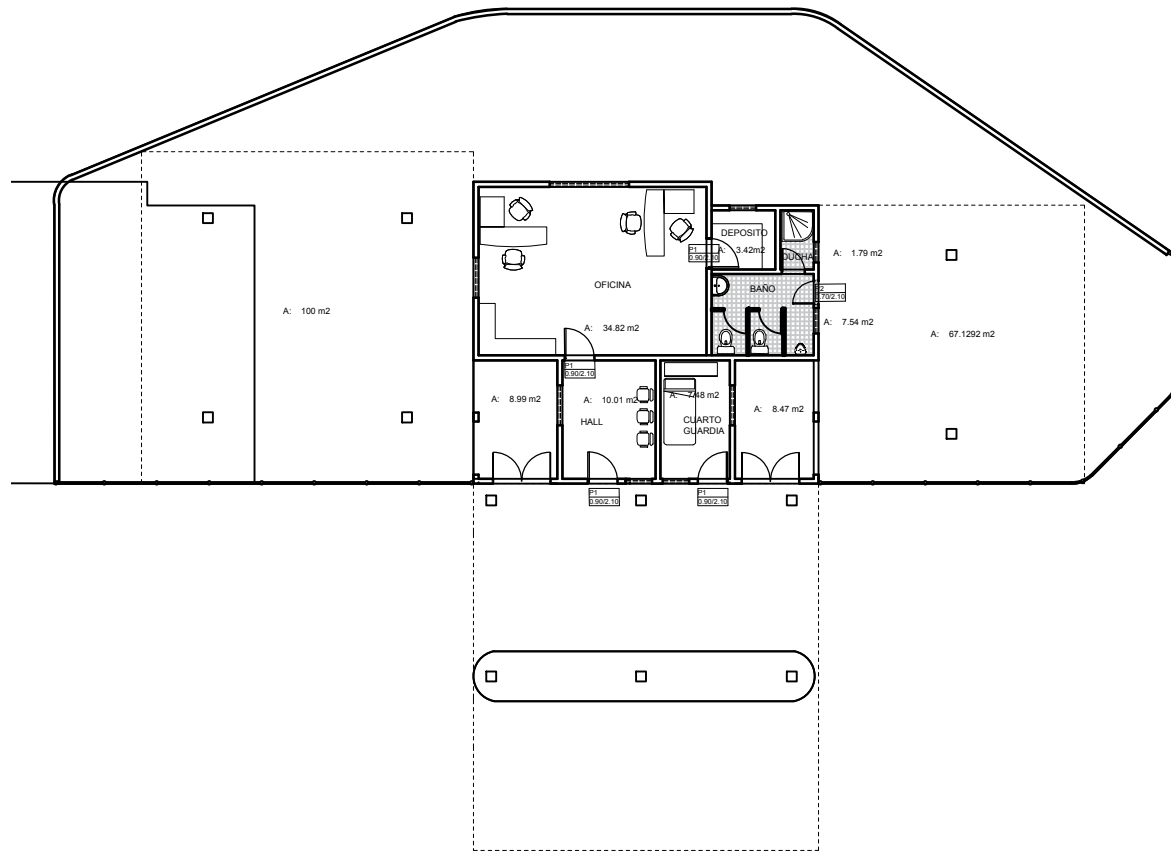


... PLANTA GENERAL ...



<b>YACIMIENTOS PETROLIFEROS FISCALES BOLIVIANOS</b> GERENCIA DE COMERCIALIZACION INTERNA DE LIQUIDOS DIRECCION DE PROYECTOS Y OPERACIONES	
Estado: <b>ESTACION DE SERVICIO SANTA ANA</b>	
DIRECTOR DE PROYECTOS Y OPERACIONES: <b>ING. PABLO ARCE S.</b>	
UBICACION 	SUPERFICIE TOTAL LOTE:
	FECHA: <b>SEPTIEMBRE 2017</b>
	ELABORADO POR: <b>ING. ALVARO ROCABADO</b>
	FIRMA:
SELLOS	
Titulo: <b>ARQUITECTONICO</b>	
PLANTA GENERAL <span style="float: right;">N° de Lámina:</span>	
Escala: 1:75	<b>01/02</b>