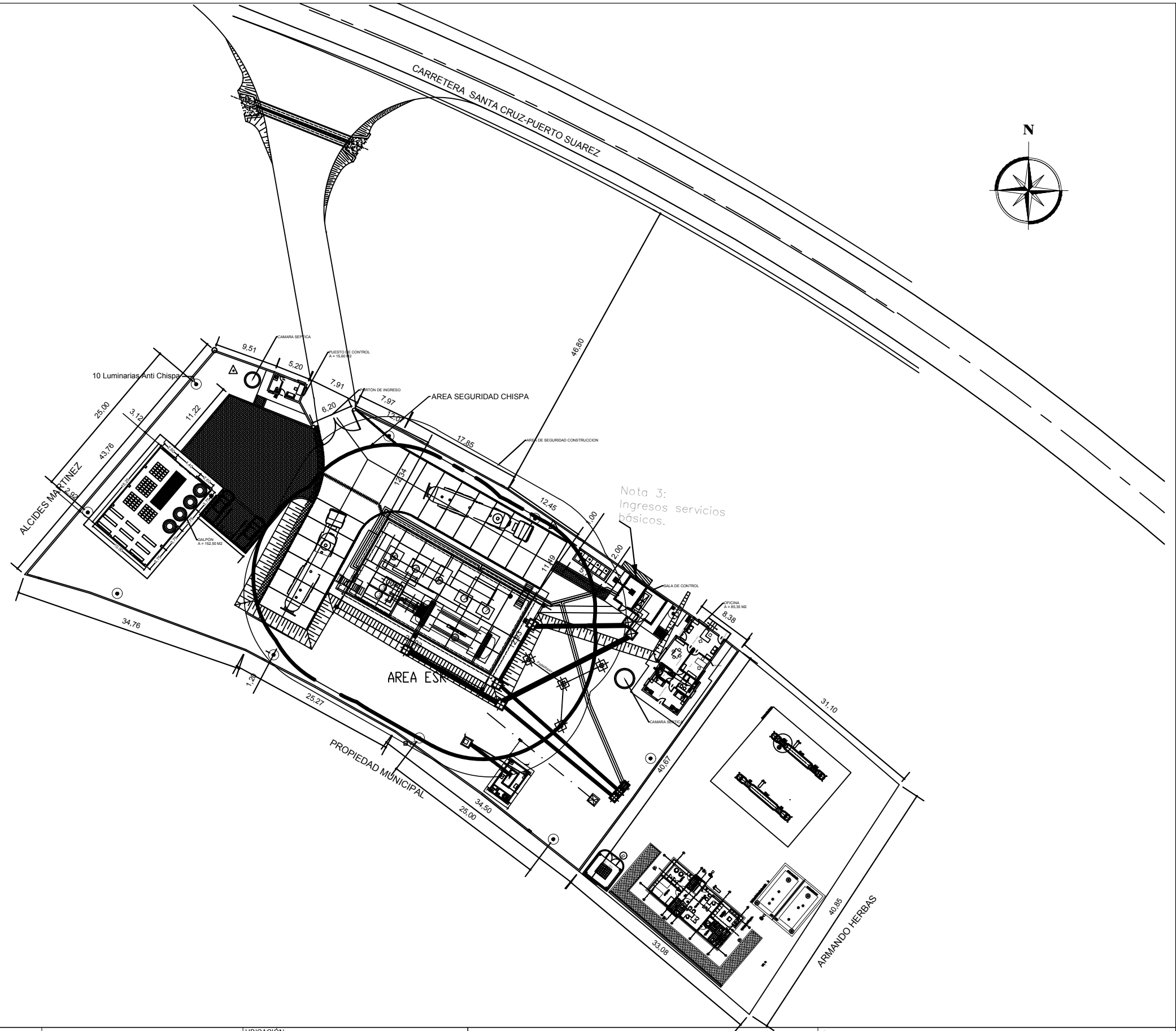
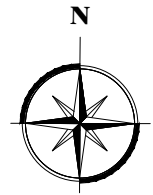


ESR ROBORÉ

PLANTA GENERAL

Esc. 1:75

AREA TOTAL LOTE
A = 5.000,00 m²



SUPERFICIES:	
AREA DEL LOTE TOTAL	5.000,00 M2
AREA DEL LOTE DESTINADA A LA ESR	3.701,88 M2
AREA DEL LOTE DESTINADA A LA EE.SS	1.298,12 M2
MURO DE CERCO + PORTON INGRESO	269,47 ML
OFICINA	85,35 M2
GALPON	152,50 M2
PUESTO CONTROL	15,60 M2

REVISIÓN NÚMERO :	FECHA :	ELABORADO POR:	APROBADO POR:	UBICACIÓN:	PROPIETARIO:	OBRA:	
				DEPARTAMENTO SANTA CRUZ	 <p>YACIMIENTOS PETROLÍFEROS FISCALES BOLIVIANOS GERENCIA DE REDES DE GAS Y DUCTOS DIRECCIÓN GAS VIRTUAL</p>	CONSTRUCCIÓN DE OBRAS CIVILES COMPLEMENTARIAS PARA LA ESR DE ROBORE	
				PROVINCIA CHUIQUITOS		DESCRIPCIÓN:	PLANO PLANTA GENERAL ROBORE
				MUNICIPIO ROBORÉ		ESPECIALIDAD: TOPOGRAFÍA	FECHA: AGOSTO/2017
DIMENSIONES EXPRESADAS EN METROS						ESCALA: 1:400	LÁMINA: 1/1