


	<b>UNIDAD SOLICITANTE:</b> <b>UNIDAD DISTRICTAL DE CONSTRUCCIONES</b> <b>DISTRITAL DE REDES DE GAS COCHABAMBA</b>	<b>Anexo 4</b>
	<b>OBJETO DE LA CONTRATACION:</b> <b>OBRAS MECANICAS PARA LA CONSTRUCCION Y MONTAJE DE TRES SISTEMAS DE</b> <b>SEGURIDAD SHUT DOWN RED PRIMARIA PARA LOS MUNICIPIOS DE TOTORA,</b> <b>AIQUILE Y ARANI.</b>	<b>Hoja:</b> <b>1 de 4</b>

### 1. UBICACIÓN DE LOS LUGARES DONDE SE INSTALARA LAS VALVULAS SHUT DOWN

La empresa Contratista deberá realizar la inspección a los puntos señalados por YPFB Redes de Gas Cochabamba según el siguiente detalle:

<p><b>VALVULA SHUT DOWN AIQUILE</b>  Ubicación Zona, UTM 20 K  264450.00 m E  7972162.00 m S</p> <p>Se debe coordinar los trabajos con YPFB Transporte para realizar los trabajos de:  Despresurizado de la línea y venteo.  Retiro del carrete.  Montaje de Válvula Shut Down, DN 2", ANSI 600, Bridado RF, en la ubicación del carrete.  Presurizado de línea.  Puesta en marcha.</p>	 
---	--

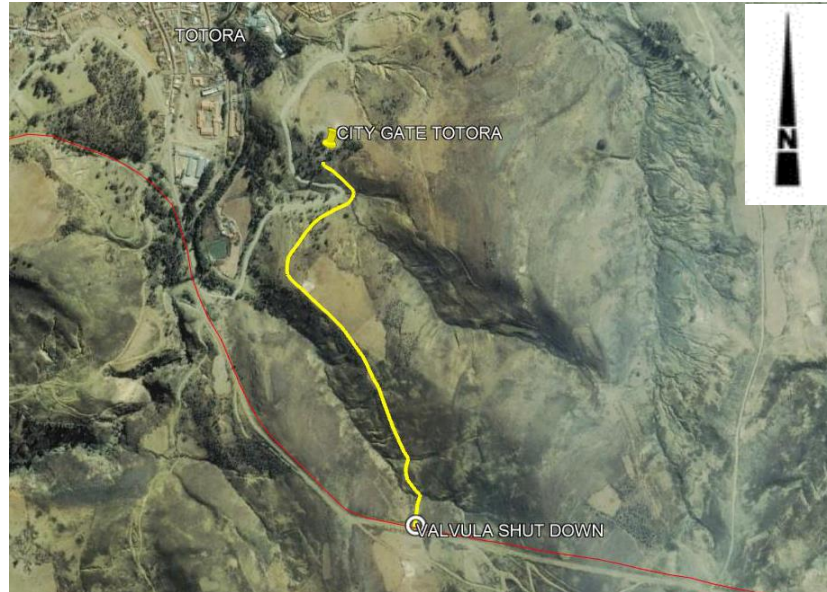
Elaborado por:	Revisado por:	Aprobado por:
<b>ING. FANOR CHAMBI CHOQUE</b> <b>SUPERVISOR RED PRIMARIA</b> <b>UIP-UDC - DRCB - GRGD - YPFB</b>	<b>ING. ÁNGEL A. VARGAS GUZMÁN</b> <b>JEFE UNIDAD DISTRICTAL DE CONSTRUCCIONES</b> <b>UDC - DRCB - GRGD - YPFB</b>	<b>ING. ÁNGEL A. VARGAS GUZMÁN</b> <b>JEFE UNIDAD DISTRICTAL DE CONSTRUCCIONES</b> <b>UDC - DRCB - GRGD - YPFB</b>

	<b>UNIDAD SOLICITANTE:</b> <b>UNIDAD DISTRITAL DE CONSTRUCCIONES</b> <b>DISTRITAL DE REDES DE GAS COCHABAMBA</b>	<b>Anexo 4</b>
	<b>OBJETO DE LA CONTRATACION:</b> <b>OBRAS MECANICAS PARA LA CONSTRUCCION Y MONTAJE DE TRES SISTEMAS DE</b> <b>SEGURIDAD SHUT DOWN RED PRIMARIA PARA LOS MUNICIPIOS DE TOTORA,</b> <b>AIQUILE Y ARANI.</b>	<b>Hoja:</b> <b>2 de 4</b>

**VALVULA SHUT DOWN TOTORA**


Ubicación Zona, UTM 20 K  
 268124.82 m E  
 8036404.45 m S

Se debe coordinar los trabajos con YPFB Transporte para realizar los trabajos de:  
 Despresurizado de la línea y venteo.  
 Retiro del carrete.  
 Trabajos de soldadura de Threadolet para accesorios.  
 END de soldadura.  
 Montaje de Válvula Shut Down, DN 2", ANSI 600, Bridado RF, en la ubicación del carrete.  
 Presurizado de línea.  
 Puesta en marcha.



Elaborado por:	Revisado por:	Aprobado por:
<b>ING. FANOR CHAMBI CHOQUE</b> <b>SUPERVISOR RED PRIMARIA</b> <b>UIP-UDC - DRCB - GRGD - YPFB</b>	<b>ING. ÁNGEL A. VARGAS GUZMÁN</b> <b>JEFE UNIDAD DISTRITAL DE CONSTRUCCIONES</b> <b>UDC - DRCB - GRGD - YPFB</b>	<b>ING. ÁNGEL A. VARGAS GUZMÁN</b> <b>JEFE UNIDAD DISTRITAL DE CONSTRUCCIONES</b> <b>UDC - DRCB - GRGD - YPFB</b>

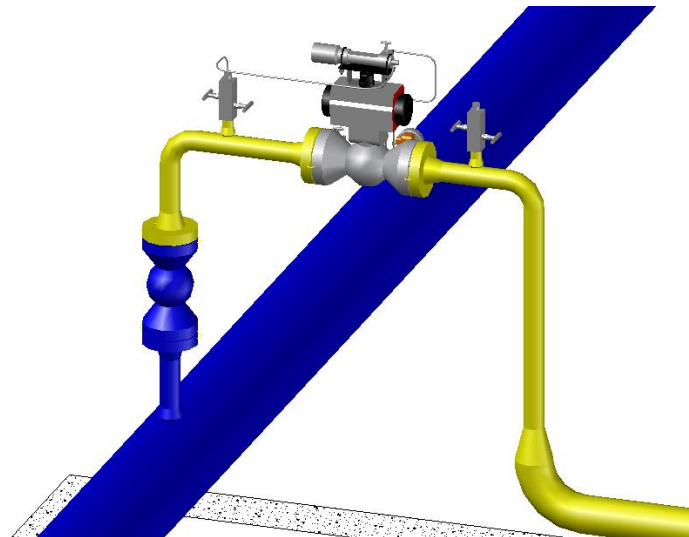


 La fuerza que transforma Bolivia	<b>UNIDAD SOLICITANTE:</b> <b>UNIDAD DISTRICTAL DE CONSTRUCCIONES</b> <b>DISTRITAL DE REDES DE GAS COCHABAMBA</b>	<b>Anexo 4</b>
	<b>OBJETO DE LA CONTRATACION:</b> <b>OBRAS MECANICAS PARA LA CONSTRUCCION Y MONTAJE DE TRES SISTEMAS DE</b> <b>SEGURIDAD SHUT DOWN RED PRIMARIA PARA LOS MUNICIPIOS DE TOTORA,</b> <b>AIQUILE Y ARANI.</b>	<b>Hoja:</b> <b>3 de 4</b>


**VALVULA SHUT DOWN ARANI**

Ubicación Zona, UTM 20 K  
 206706.00 m E  
 8054228.00 m S

Se debe coordinar los trabajos con YPFB Transporte para realizar los trabajos de:  
 Despresurizado de la línea y venteo.  
 Retiro del carrete.  
 Montaje de Válvula Shut Down, DN 2", ANSI 600, Bridado RF, en la ubicación del carrete.  
 Presurizado de línea.  
 Puesta en marcha.



Elaborado por:	Revisado por:	Aprobado por:
ING. FANOR CHAMBI CHOQUE SUPERVISOR RED PRIMARIA UIP-UDC - DRCB - GRGD - YPFB	ING. ÁNGEL A. VARGAS GUZMÁN JEFE UNIDAD DISTRICTAL DE CONSTRUCCIONES UDC - DRCB - GRGD - YPFB	ING. ÁNGEL A. VARGAS GUZMÁN JEFE UNIDAD DISTRICTAL DE CONSTRUCCIONES UDC - DRCB - GRGD - YPFB

	<b>UNIDAD SOLICITANTE:</b> <b>UNIDAD DISTRITAL DE CONSTRUCCIONES</b> <b>DISTRITAL DE REDES DE GAS COCHABAMBA</b>	<b>Anexo 4</b>
	<b>OBJETO DE LA CONTRATACION:</b> <b>OBRAS MECANICAS PARA LA CONSTRUCCION Y MONTAJE DE TRES SISTEMAS DE</b> <b>SEGURIDAD SHUT DOWN RED PRIMARIA PARA LOS MUNICIPIOS DE TOTORA,</b> <b>AIQUILE Y ARANI.</b>	<b>Hoja:</b> <b>4 de 4</b>

**LETRERO(S) DE OBRA(S).**

**HOMBRES TRABAJANDO.** (ESTRUCTURA METÁLICA, 850 mm de ancho por 1300 mm de alto)



Elaborado por:	Revisado por:	Aprobado por:
ING. FANOR CHAMBI CHOQUE SUPERVISOR RED PRIMARIA UIP-UDC - DRCB - GRGD - YPFB	ING. ÁNGEL A. VARGAS GUZMÁN JEFE UNIDAD DISTRITAL DE CONSTRUCCIONES UDC - DRCB - GRGD - YPFB	ING. ÁNGEL A. VARGAS GUZMÁN JEFE UNIDAD DISTRITAL DE CONSTRUCCIONES UDC - DRCB - GRGD - YPFB