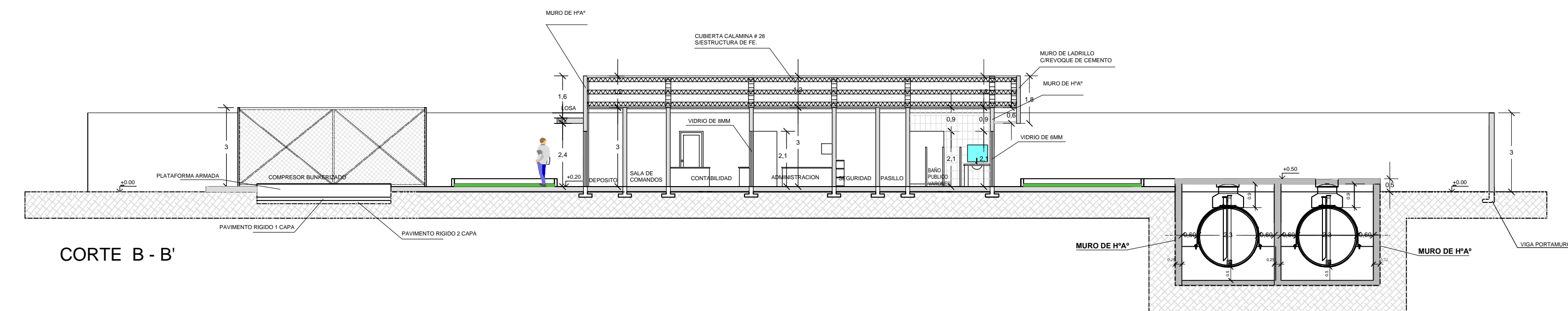
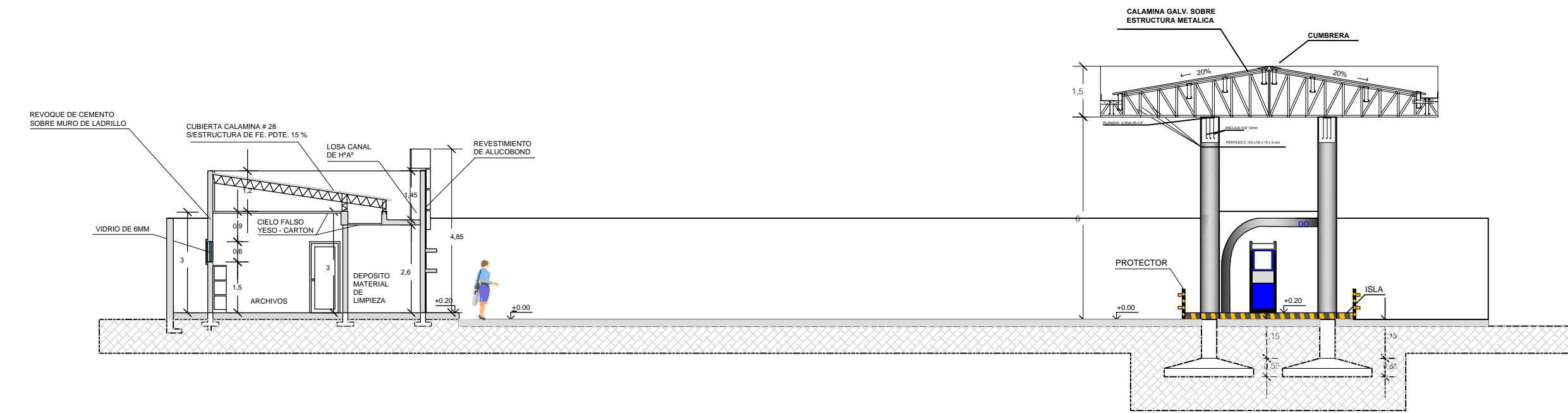


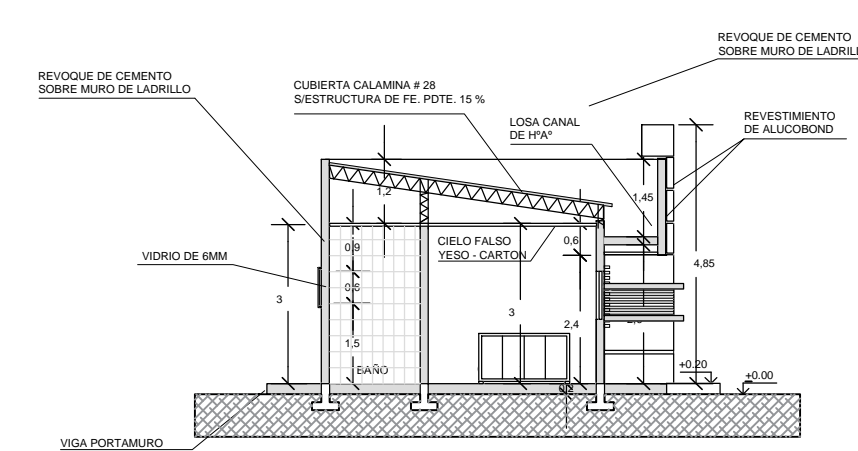
CORTE A - A'



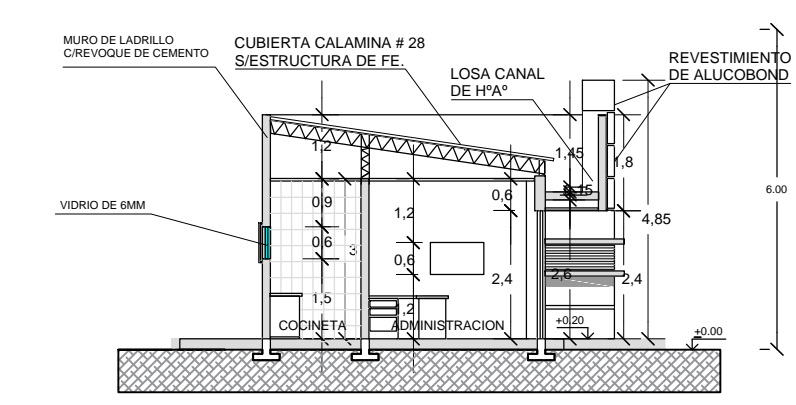
CORTE B - B'



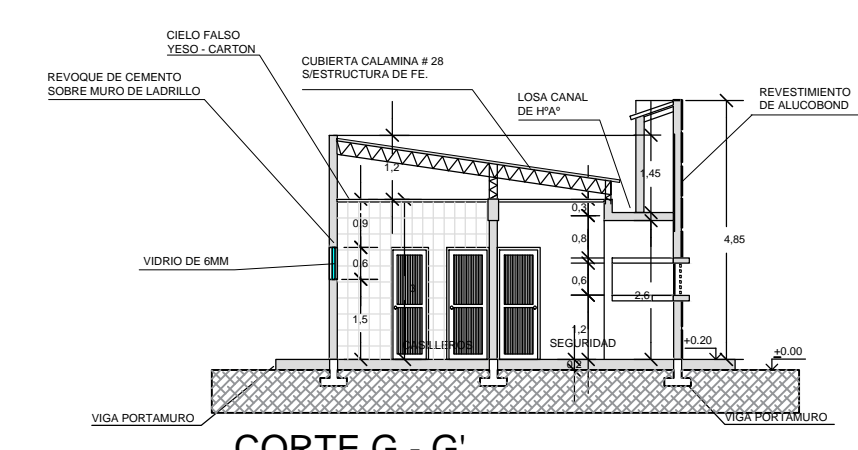
CORTE D - D'



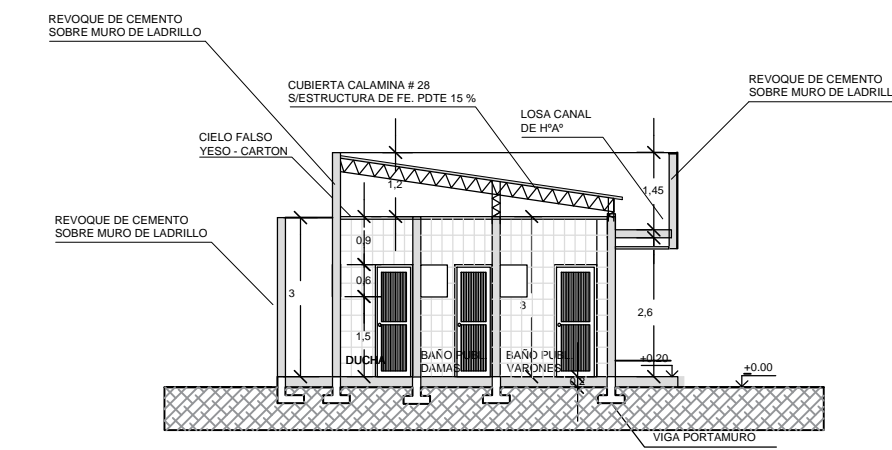
CORTE E - E'



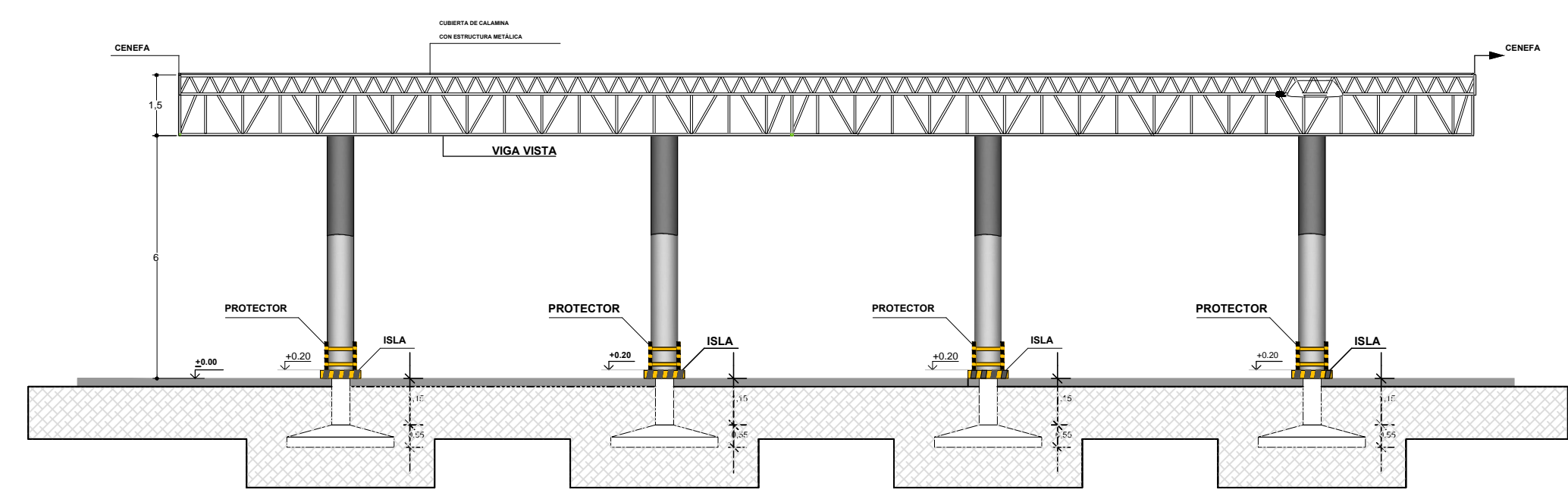
CORTE F - F'




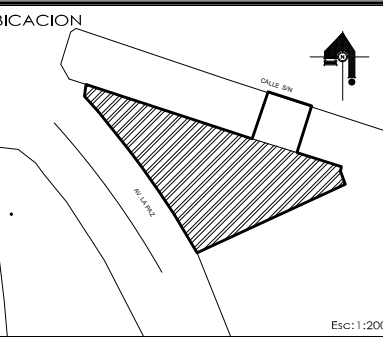
CORTE G - G'



CORTE H - H'



CORTE C - C'

YACIMIENTOS PETROLIFEROS FISCALES BOLIVIANOS GERENCIA DE COMERCIALIZACION INTERNA DE LIQUIDOS DIRECCION DE PROYECTOS Y OPERACIONES		 <i>La fuerza que transforma Bolivia</i>
Estado: PROYECTO ESTACION DE SERVICIO TUPIZA		
DIRECTOR DE PROYECTOS Y OPERACIONES: ING. PAULO ARCE S.		
UBICACION: 	SUPERFICIE TOTAL LOTE: 2.904,99 m²	
	SUPERFICIE TOTAL CONSTRUIDO: 2.582,73 m²	
	FECHA: ENERO 2017	
	ELABORADO POR: FIRMA	
	FISCAL: ING. ORLANDO COLQUE	
SELLOS		
Título: ARQUITECTONICO		
Escala: 1:100		Nº de Lámina: 05/10