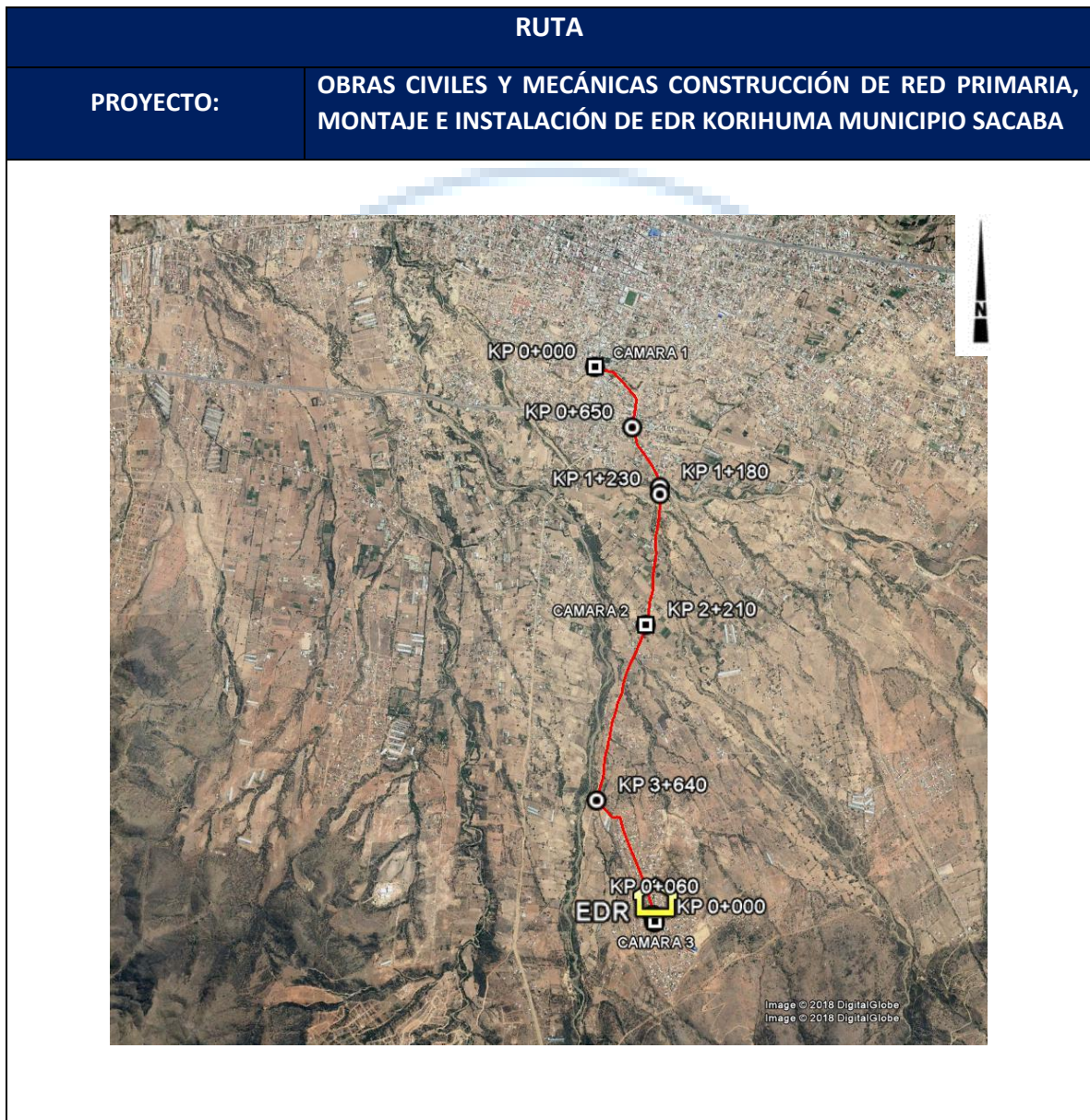
	YACIMIENTOS PETROLÍFEROS FISCALES BOLIVIANOS GERENCIA DE REDES DE GAS Y DUCTOS DISTRITO REDES DE GAS COCHABAMBA	ANEXO 3
	GRÁFICOS: OBRAS CIVILES Y MECÁNICAS CONSTRUCCIÓN DE RED PRIMARIA, MONTAJE E INSTALACIÓN DE EDR KORIHUMA MUNICIPIO SACABA	Hoja: Página 1 de 6

Este punto incorporara las gráficas respectivas:

RUTA

La empresa contratista deberá realizar la inspección a la ruta señalada por YPFB para el emplazamiento de la Red Primaria a ser construida según el siguiente detalle:



<i>Elaborado por:</i>	<i>Revisado por:</i>	<i>Aprobado por:</i>
Ing. Dora Padilla Lizarazu INGENIERO DE PROYECTOS UIP - UDC - DRCB - GRGD - YPFB	Ing. Saul Mita Huayllas JEFE UNIDAD DISTRITAL DE CONSTRUCCIONES a.i. UDC - DRCB - GRGD - YPFB	Ing. Saul Mita Huayllas JEFE UNIDAD DISTRITAL DE CONSTRUCCIONES a.i. UDC - DRCB - GRGD - YPFB



DESCRIPCIÓN	IMAGEN SATELITAL
<p>KP 0+000 Ubicación de cámara 1, se iniciara la construcción de Red Primaria con tubería ANC DN 4" la cual interconectara a la Red Primaria de 4" existente.</p> <p>KP 0+650 Construcción de Red Primaria con tubería ANC DN 4, por lado Sud Este, el cual atravesara una de las avenidas principales por tierra, a una profundidad de 1,5 [m] y ancho de zanja de 0,6 [m]</p>	

<i>Elaborado por:</i>	<i>Revisado por:</i>	<i>Aprobado por:</i>



La fuerza que transforma Bolivia

YACIMIENTOS PETROLÍFEROS FISCALES BOLIVIANOS
GERENCIA DE REDES DE GAS Y DUCTOS
DISTRITO REDES DE GAS COCHABAMBA

ANEXO 3

GRÁFICOS:

OBRAS CIVILES Y MECÁNICAS CONSTRUCCIÓN DE RED PRIMARIA,
MONTAJE E INSTALACIÓN DE EDR KORIHUMA MUNICIPIO SACABA

Hoja:

Página 3 de 6

DESCRIPCIÓN	IMAGEN SATELITAL
<p>KP 1+180 Inicio de construcción de Red Primaria de ANC DN 4" que atravesara puente por lado Este mediante lastrado de tubería.</p> <p>KP 1+230 Fin de puente que pasara con lastrado de tubería. Continuación de Red Primaria de ANC DN 4" por lado Sud Este a una profundidad de 1,5 [m] y ancho de zanja de 0,5 [m]</p>	
DESCRIPCIÓN	IMAGEN SATELITAL
<p>KP 2+210 Ubicación de cámara 2, continuidad de la construcción de Red Primaria con tubería ANC DN 4" por lado Sud Este a una profundidad de 1,5 [m] y ancho de zanja de 0,6 [m]</p>	

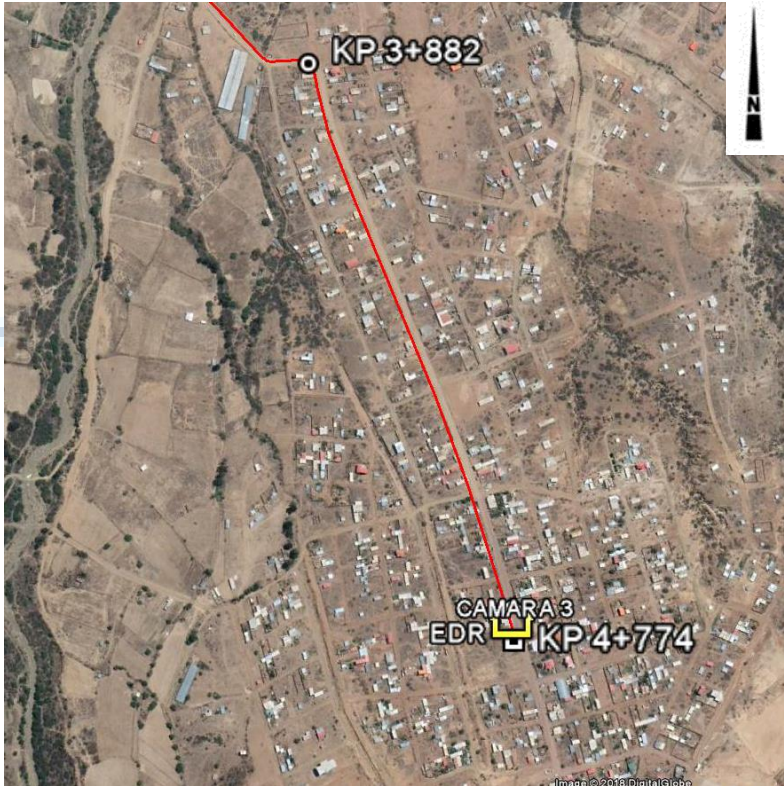
Elaborado por:	Revisado por:	Aprobado por:




DESCRIPCIÓN	IMAGEN SATELITAL
<p>KP 3+882 continuidad de la construcción de Red Primaria con tubería ANC DN 4"</p> <p>Cruce de tubería a lado Sud Oeste con curvado de tubería a una profundidad de 1,5 [m] y ancho de zanja de 0,5 [m]</p>	


<i>Elaborado por:</i>	<i>Revisado por:</i>	<i>Aprobado por:</i>



DESCRIPCIÓN	IMAGEN SATELITAL
<p>KP 4+779 Ubicación de cámara 3, continuidad a la construcción de Red Primaria con tubería ANC DN 4" por laso Sud Oeste a una profundidad de 1,5 [m] y ancho de zanja de 0,5 [m]</p> <p>A 5 [m] ingreso a EDR por acera oeste a una profundidad de 1,5 [m] y ancho de zanja de 0,5 [m]</p>	

<i>Elaborado por:</i>	<i>Revisado por:</i>	<i>Aprobado por:</i>

	<p>YACIMIENTOS PETROLÍFEROS FISCALES BOLIVIANOS GERENCIA DE REDES DE GAS Y DUCTOS DISTRITO REDES DE GAS COCHABAMBA</p>	<p>ANEXO 3</p>
	<p>GRÁFICOS: OBRAS CIVILES Y MECÁNICAS CONSTRUCCIÓN DE RED PRIMARIA, MONTAJE E INSTALACIÓN DE EDR KORIHUMA MUNICIPIO SACABA</p>	<p>Hoja: Página 6 de 6</p>

DESCRIPCIÓN	IMAGEN SATELITAL
<p>KP 0+000 Inicio salida de EDR construcción de línea de enfriamiento con tubería ANC DN 3" a una profundidad de 0,9 [m] y ancho de zanja de 0,6 [m]</p> <p>KP 0+060 fin de construcción de línea de enfriamiento con tubería ANC DN 3"</p> <p>instalación de transición de 3" – 90 [mm]</p>	

<i>Elaborado por:</i>	<i>Revisado por:</i>	<i>Aprobado por:</i>