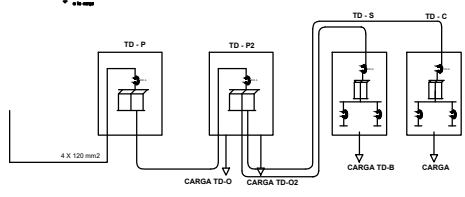
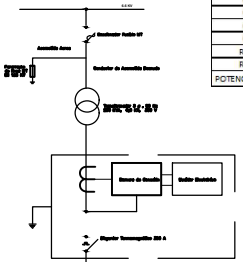


PLANILLA DE CARGA				
TD - MEDIDOR		PÉGLP		
TENSION: 220/220 (V) FASE 3Ø				
		MONTAJE: EMPOTRADO EN LA PARED		
Nº DE CIR	POTENCIA INSTALADA	CARGA (A)	PROTECCION TERMOMAGNETICA (A)	FASES
TD - P	179,01	322,22	300	3+N
POTENCIA INSTALADA	179,01	1		
RESERVA	1	10	18,00	40
POTENCIA INSTALADA	189,01	332	300	3+N

PLANILLA DE CARGA				
TABLERO DE DISTRIBUCION PRINCIPAL (TD-P)		PÉGLP		
TENSION: 220/220 (V) FASE 3Ø				
		MONTAJE: EMPOTRADO EN PARED		
Nº DE CIR	POTENCIA INSTALADA	KW	CARGA (A)	PROTECCION TERMOMAGNETICA (A)
	Ca int	KW		
TD-P	1	118,48	118,48	200
CI-1	24	0,13	2,2	40
BE-1	1	3	3	30
TD-C	1	8,8	23,8	40
TD-S	1	10	10	40
RESERVA	1	10	18,00	40
POTENCIA INSTALADA	1	137,08	155,2	300

PLANILLA DE CARGA				
TABLERO DE DISTRIBUCION PRINCIPAL 2 (TD-P2)		PÉGLP		
TENSION: 220/220 (V) FASE 3Ø				
		MONTAJE: EMPOTRADO EN PARED		
Nº DE CIR	POTENCIA INSTALADA	KW	CARGA (A)	PROTECCION TERMOMAGNETICA (A)
	Ca int	KW		
TD-S	1	73,96	73,96	100
TD-C	1	18,8	18,8	100
CI-2	44	0,13	5,72	80
RESERVA	1	10	18,00	40
POTENCIA INSTALADA	1	112,89	118,48	200

PLANILLA DE CARGA				
TABLERO DE DISTRIBUCION DE LIQUIDOS 3 (TD-S)		PÉGLP		
TENSION: 220/220 (V) FASE 3Ø				
		MONTAJE: EMPOTRADO EN PARED		
Nº DE CIR	POTENCIA INSTALADA	KW	CARGA (A)	PROTECCION TERMOMAGNETICA (A)
	Ca int	KW		
TD-S	1	18,9	34,02	40
CEV-1	1	2,8	5,04	20
CEV-2	1	2,2	3,96	25
CF-1	1	5	9,00	35
CF-2	1	5	9,00	35
CF-3	1	5	9,00	35
CF-4	1	5	9,00	35
CI-3	3	0,14	0,76	10
CI-4	1	0,14	0,25	10
CINT-1	1	2	3,60	20
CINT-2	1	2,4	4,32	20
CINT-3	1	2,5	4,50	20
CINT-4	1	2,6	4,68	20
RESERVA	1	10	18,00	40
POTENCIA INSTALADA	1	73,96	133	300



- REFERENCIAS
- TABLERO DE MEDICION TM
 - TABLERO DE DISTRIBUCION PRINCIPAL TD-P
 - TABLERO DE TRANSFERENCIA AUTOMATICA TD-A
 - TABLERO DE DISTRIBUCION SECUNDARIO TD-S
 - TABLERO DE DISTRIBUCION DE BOMBAS TD-B
 - TABLERO DE DISTRIBUCION GLP TD-C
 - TABLERO DE DISTRIBUCION DE OFICINAS TD-O
 - TABLERO DE DISTRIBUCION DE ALMACENES TD-O1
 - LUMINARIA LED 130 W
 - LUMINARIA LED 140 W
 - LINEA FASE
 - LINEA FASE NEUTRO
 - LINEA FASE RETORNO
 - LINEA FASE RETORNO Y NEUTRO
 - LINEA 3 FASES Y NEUTRO
 - ELECTRODUCTO ENBUTIDO EN TECHO
 - ELECTRODUCTO EMPOTRADO EN PARED
 - ELECTRODUCTO SUBTERRANEO
 - CAJAS PARA TOMAS E INTERRUPTORES
 - CAJAS DE DERIVACION DE ILUMINACION
 - CAJAS DE DERIVACION 1X1X1
 - MOTOR ELECTRICO
 - TOMA DE FUERZA
 - PARADA DE EMERGENCIA
 - TOMACORRIENTES
 - INTERRUPTOR

YACIMIENTOS PETROLIFEROS FISCALES BOLIVIANOS
 GERENCIA NACIONAL DE COMERCIALIZACION
 DIRECCION NACIONAL DE DISTRITOS COMERCIALES
 UNIDAD TECNICA DE PROYECTOS

Estado: _____

SERVICIO DE REINSTALACION DEL SISTEMA ELECTRICO DE LA PLANTA
 ZONA COMERCIAL GUAYARAMERIN

JEFE DE UNIDAD: PAULO ARCE SAAYEDRA

ELABORADO POR	FECHA	FIRMA
ING. ERICSON CHAMBI QUINPE	NOVIEMBRE 2021	
DISEÑO	FECHA	FIRMA
JUAN ANTONIO SILVA	NOVIEMBRE 2021	
REVISADO POR	FECHA	FIRMA

Título: **INSTALACIONES ELECTRICAS**

DIAGRAMA UNIFILAR Y PLANILLA DE CARGAS

Escala: 1:100

Nº de Lámina: **01/01**