



La fuerza que transforma Bolivia

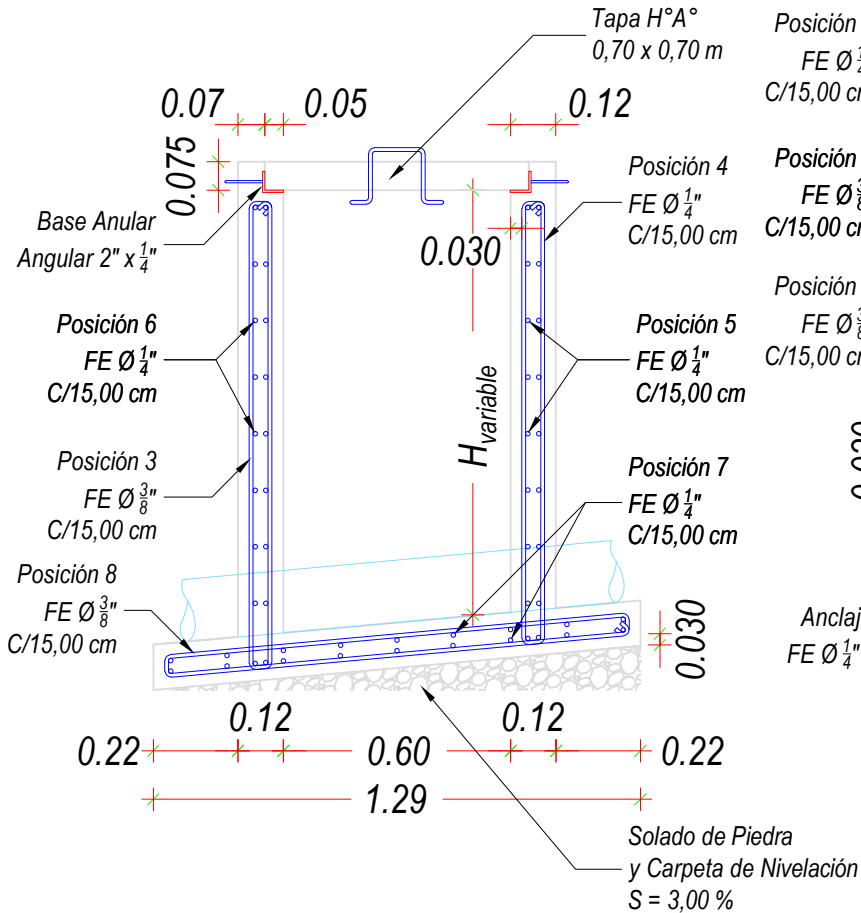
UNIDAD SOLICITANTE: DIRECCIÓN DE INFRAESTRUCTURA Y MANTENIMIENTO

OBJETO DE LA CONTRATACIÓN: "CONSTRUCCIÓN DE MURO PERIMETRAL, AREAS EXTERIORES Y CASETA DE VIGILANCIA DISTRITO COMERCIAL"

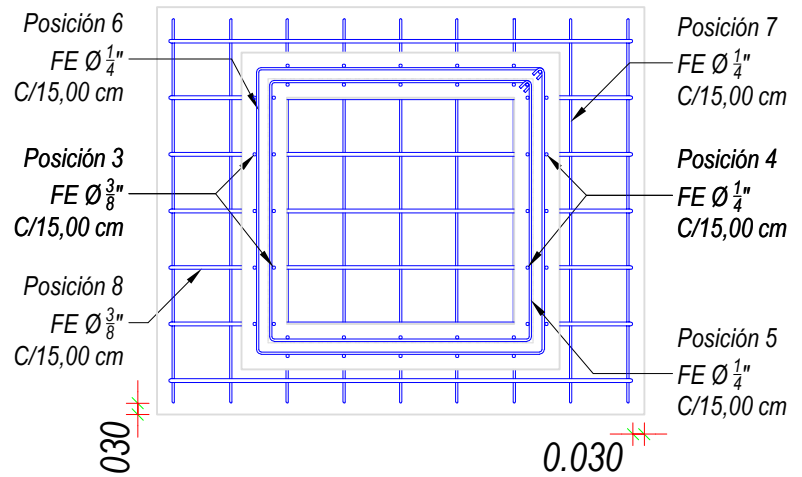
PLANO DETALLES CONSTRUCTIVOS SANITARIOS N° 4/5

# DETALLE DE LA CAMARA DE INSPECCIÓN H°A°

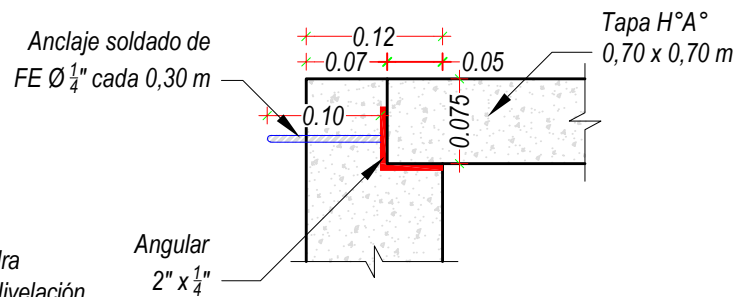
## CORTE TRANSVERSAL



## PLANO DE PLANTA



## DETALLE DE LA BASE ANULAR



## PLANILLA DE ARMADURA PARA UNA CAMARA DE H = 1,12 M

ELEMENTO	POSICIÓN	DIAMETRO	CANTIDAD	LONGITUD	LONG. TOTAL	ESQUEMA
TAPA	1	1/4"	5	0.64	3.20	
	2	1/4"	5	0.64	3.20	
CAMARA	3	3/8"	10	2.66	26.60	
	4	3/8"	10	2.54	25.40	
	5	1/4"	9	2.82	25.38	
	6	1/4"	9	3.10	27.90	
	7	1/4"	18	1.02	18.36	
	8	3/8"	7	2.66	18.62	