	<p align="center"><b>YACIMIENTOS PETROLÍFEROS FISCALES BOLIVIANOS</b> <b>GERENCIA DE REDES DE GAS Y DUCTOS</b></p>	<p align="center"><b>ANEXO 3</b></p>
	<p align="center"><b>GRAFICOS</b></p>	<p>Hoja: 1 de 5</p>


## GRÁFICOS

### 1. LETREROS

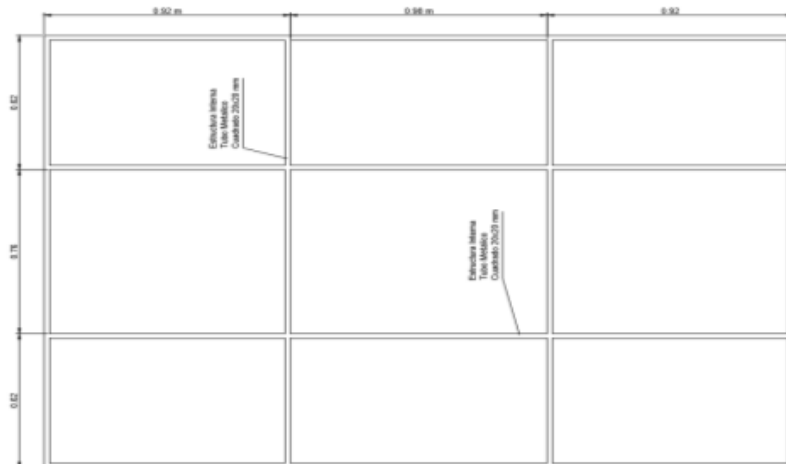
#### 1.1. LETREROS DE SEÑALIZACIÓN - HOMBRES TRABAJANDO.

(ESTRUCTURA METÁLICA, 850 mm de ancho por 1300 mm de alto)



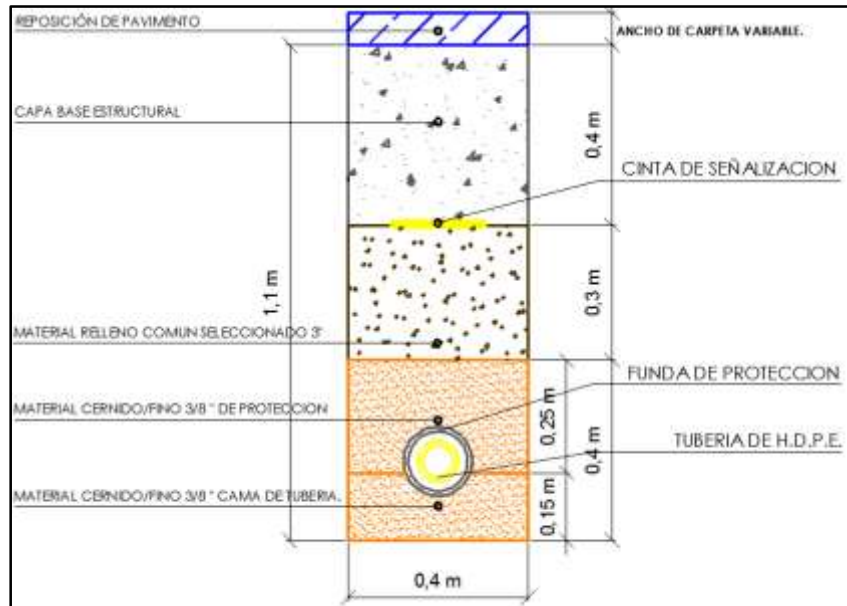
 <p>La fuerza que transforma Bolivia</p>	<p align="center"><b>YACIMIENTOS PETROLÍFEROS FISCALES BOLIVIANOS</b> <b>GERENCIA DE REDES DE GAS Y DUCTOS</b></p>	<p align="center"><b>ANEXO 3</b></p>
	<p align="center"><b>GRAFICOS</b></p>	<p>Hoja: 2 de 5</p>

1.2. LETRERO DE OBRA. (De acuerdo a especificación, 2,8 m de ancho por 2,0 m de alto)

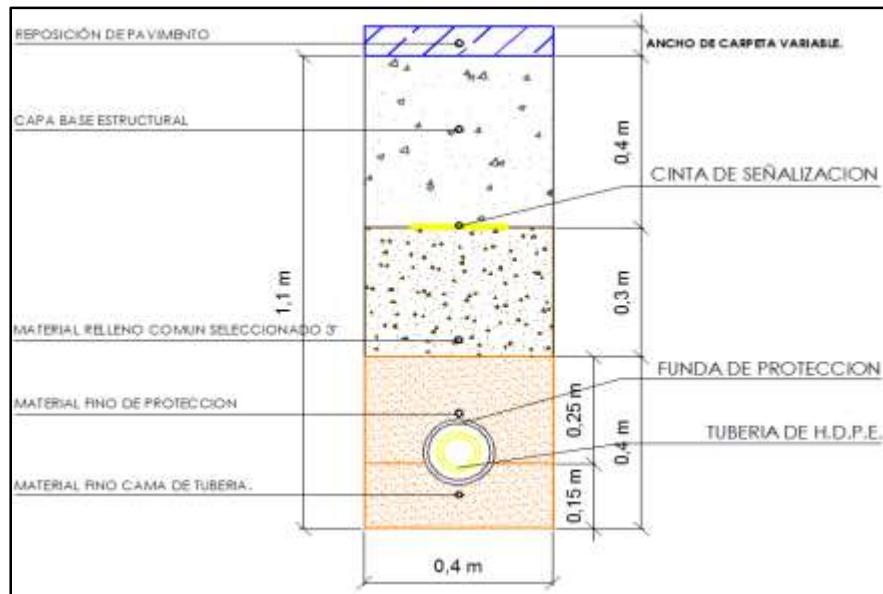




2. EXCAVACIÓN DE ZANJAS  
TERRENO SEMIDURO

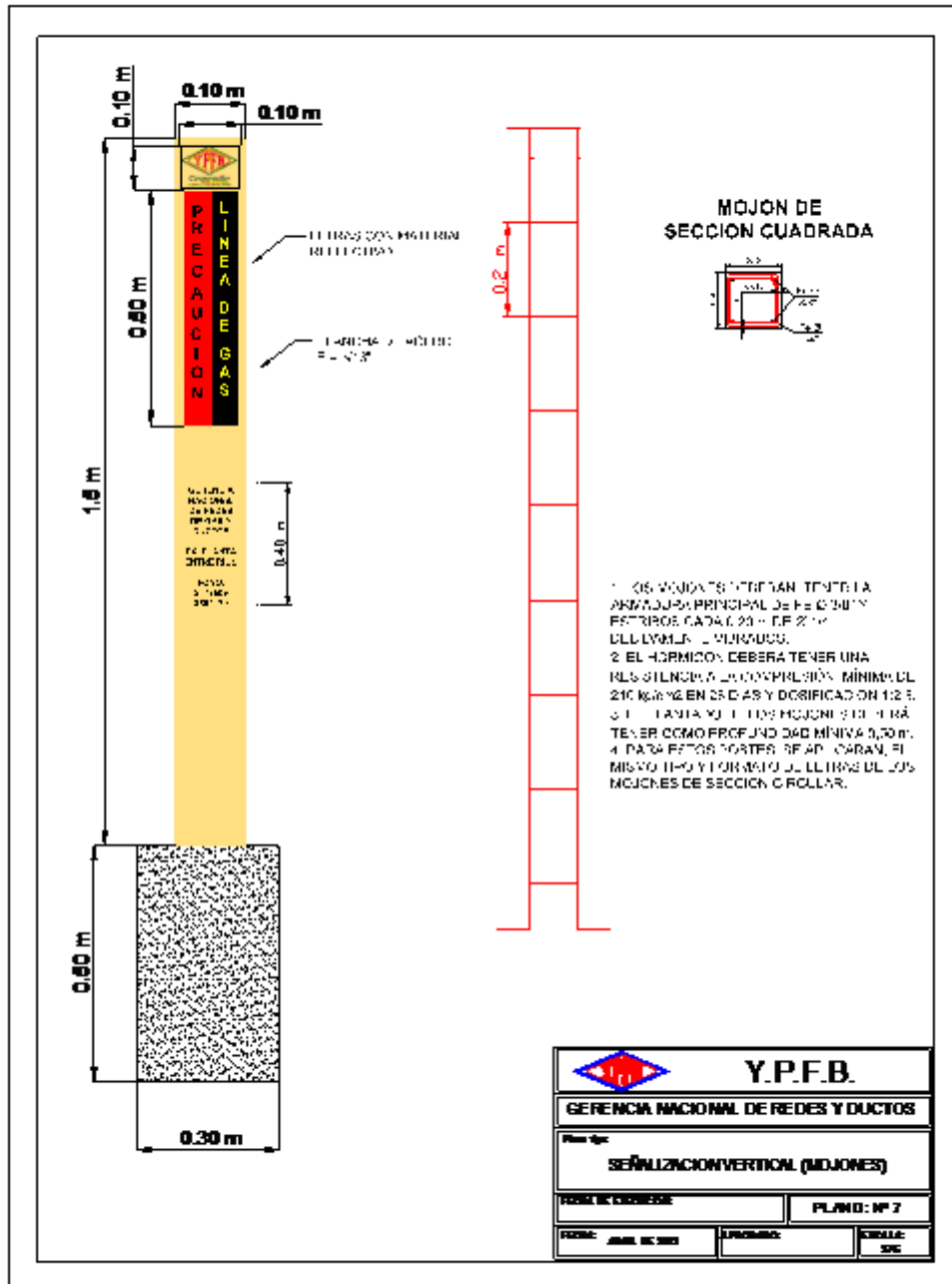



TERRENOS DUROS O ROCOSOS





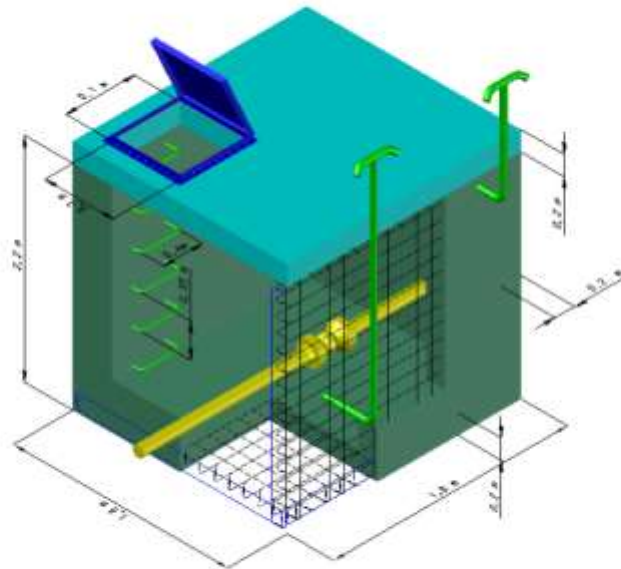
SEÑALIZACION VERTICAL (MOJONES)



	<b>YACIMIENTOS PETROLÍFEROS FISCALES BOLIVIANOS</b> <b>GERENCIA DE REDES DE GAS Y DUCTOS</b>	<b>ANEXO 3</b>
	<b>GRAFICOS</b>	<b>Hoja:</b> 5 de 5

## CONSTRUCCION DE CAMARAS

### ESPECIFICACIÓN TÉCNICA PARA CONSTRUCCIÓN DE CÁMARAS



Todas las cámaras deberán tener las siguientes especificaciones:

- El espesor en la base, espesor de pared y espesor de techo es de 20 cm de H<sup>º</sup>A<sup>º</sup> con parilla doble de fierro corrugado de  $\varnothing$  6 mm, con separación de 150 mm.
- La profundidad de la cámara para el vaciado es de 2.2 m, el vaciado se debe realizar sobre un lecho de piedra.
- La tapa de ingreso para inspección es de 0.7x0.7 m, de material plancha de acero con un espesor de 3 mm sujeto mediante bisagras a un marco de fierro angular 50x50x5 mm.
- El material para los peldaños es de fierro corrugado de  $\varnothing$  25 mm, ancho de peldaño 0.4 m, separación entre peldaños 0.35 m.
- El conducto de ventilación es de Acero Negro  $\varnothing$  2" plg SCH 40.
- El largo y ancho de la cámara estará de acuerdo al contenido y disposición de las válvulas dentro la cámara, teniendo en cuenta la cómoda maniobrabilidad de las válvulas y accesorios por parte del operador.

Oruro, 19 de Octubre de 2018