

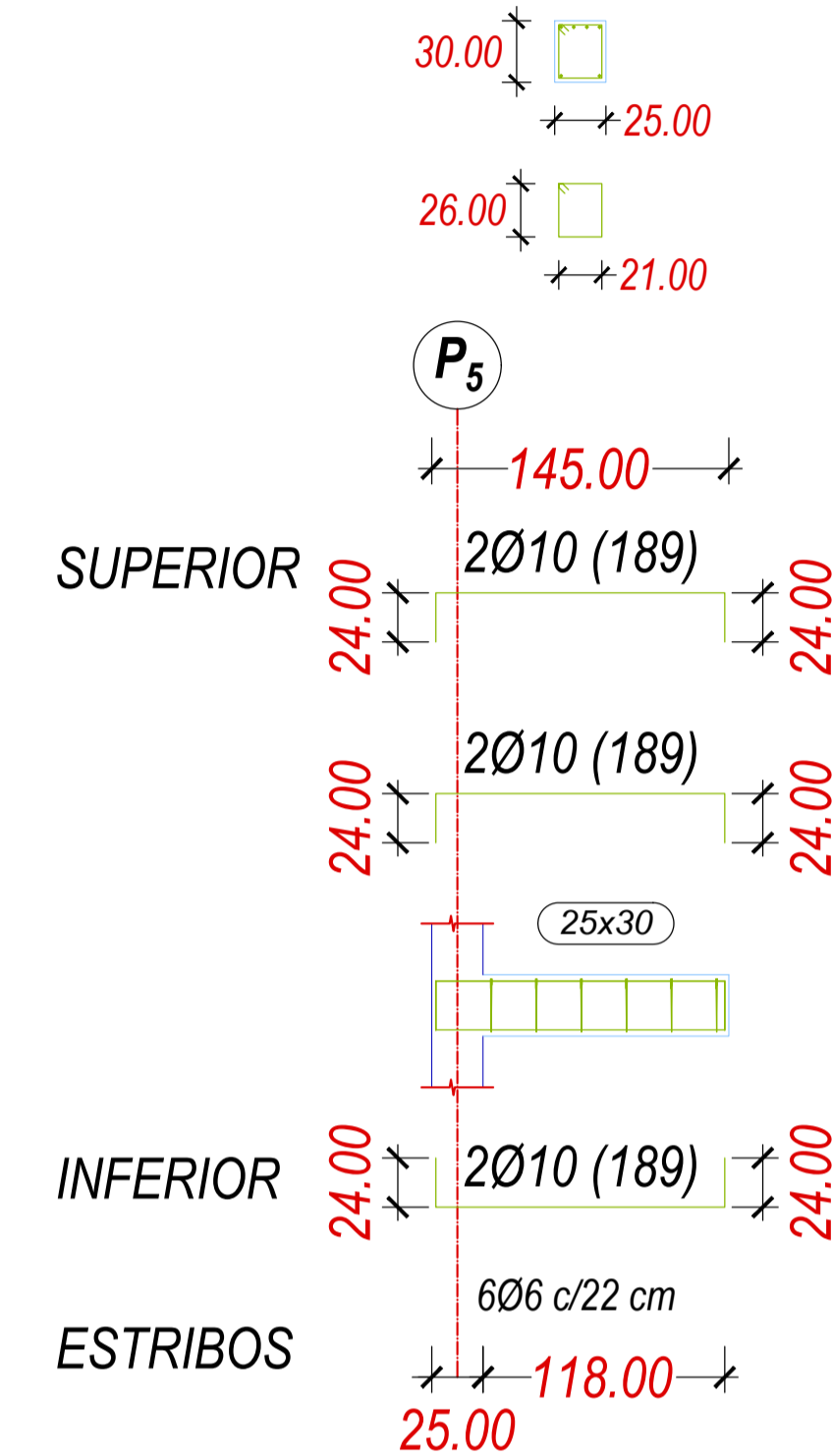
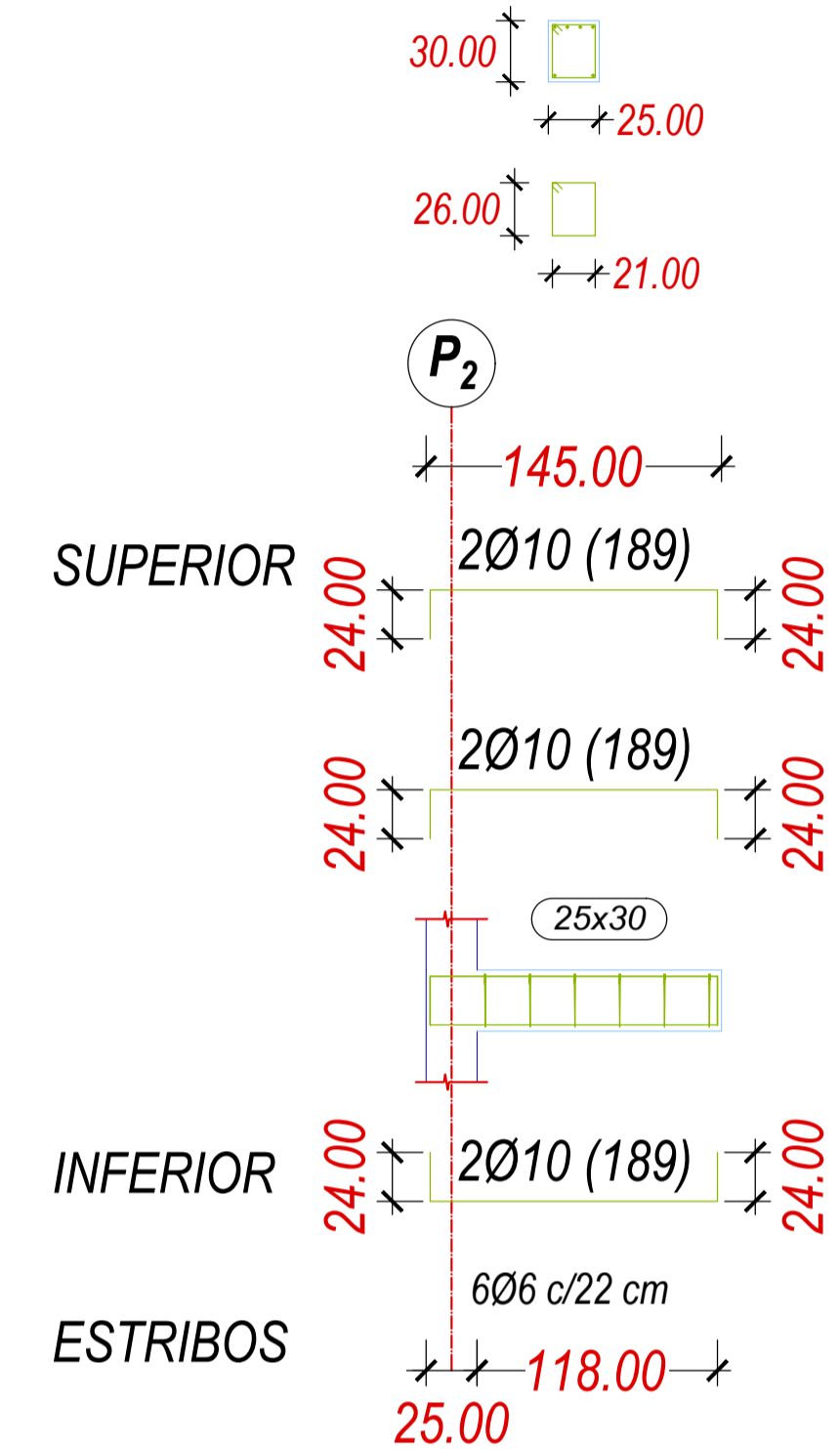
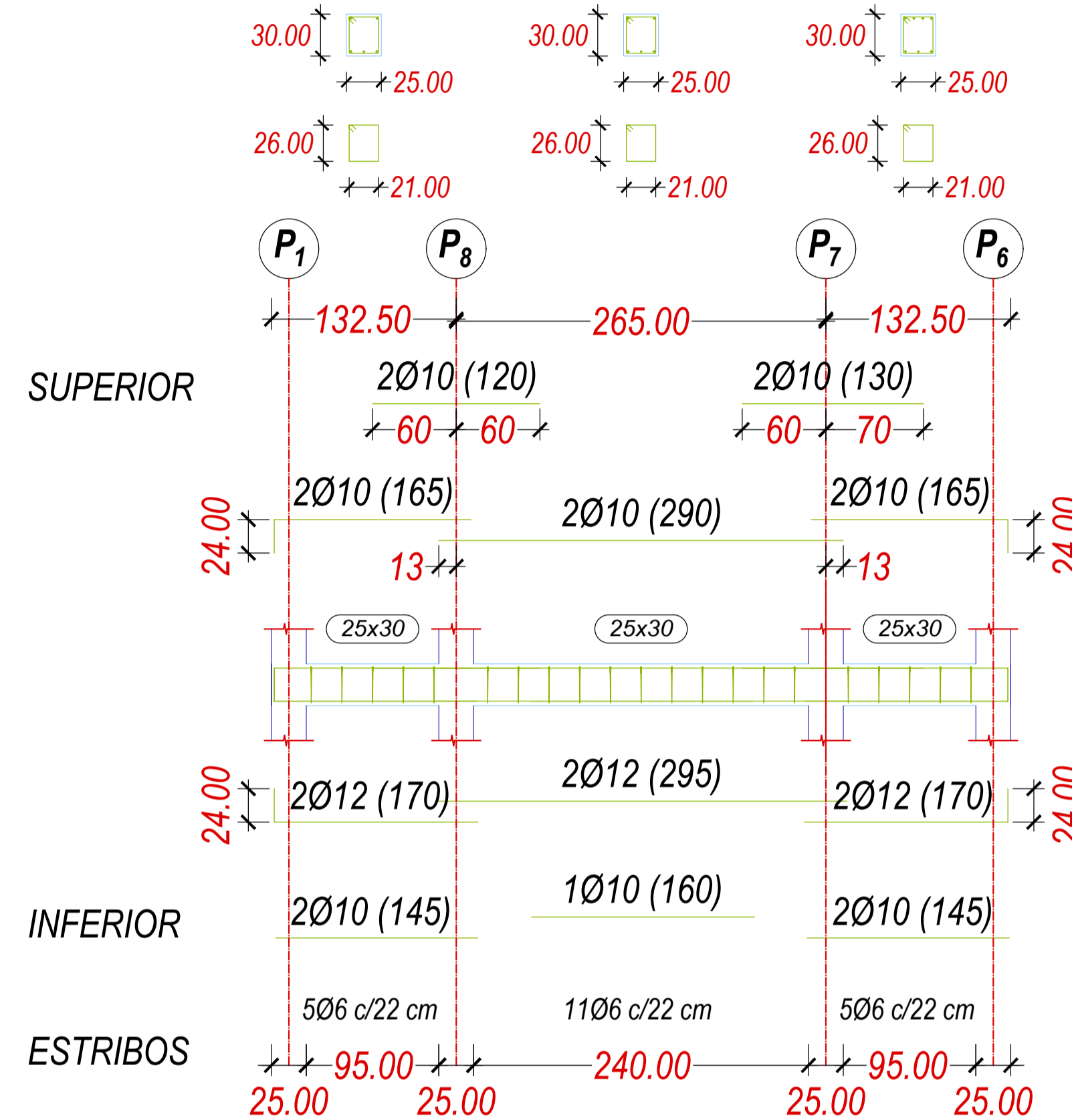
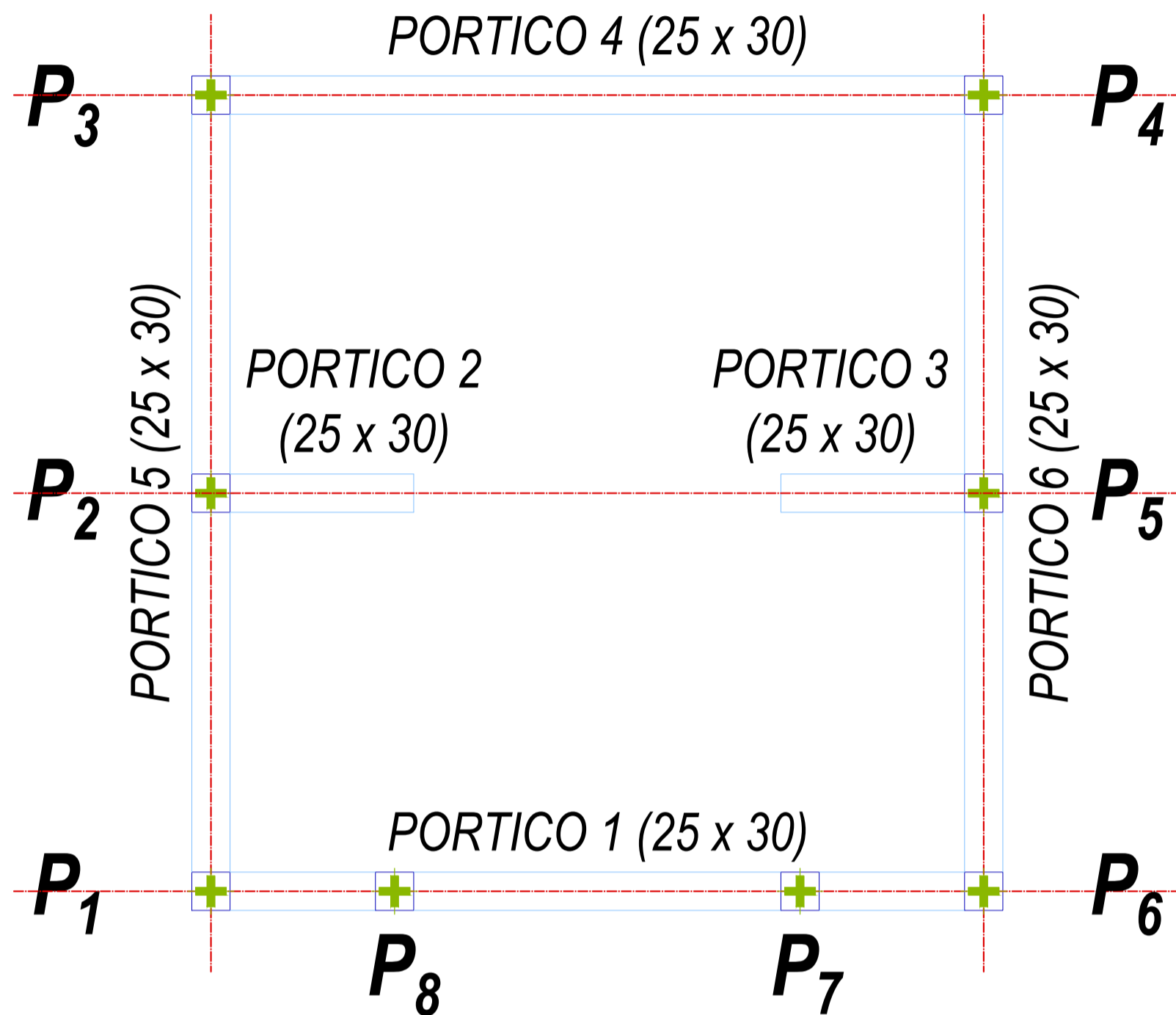
PLANOS ESTRUCTURALES - VIGA CADENA

CASSETAS DE SUSTANCIAS PELIGROSAS Y RESIDUOS SOLIDOS

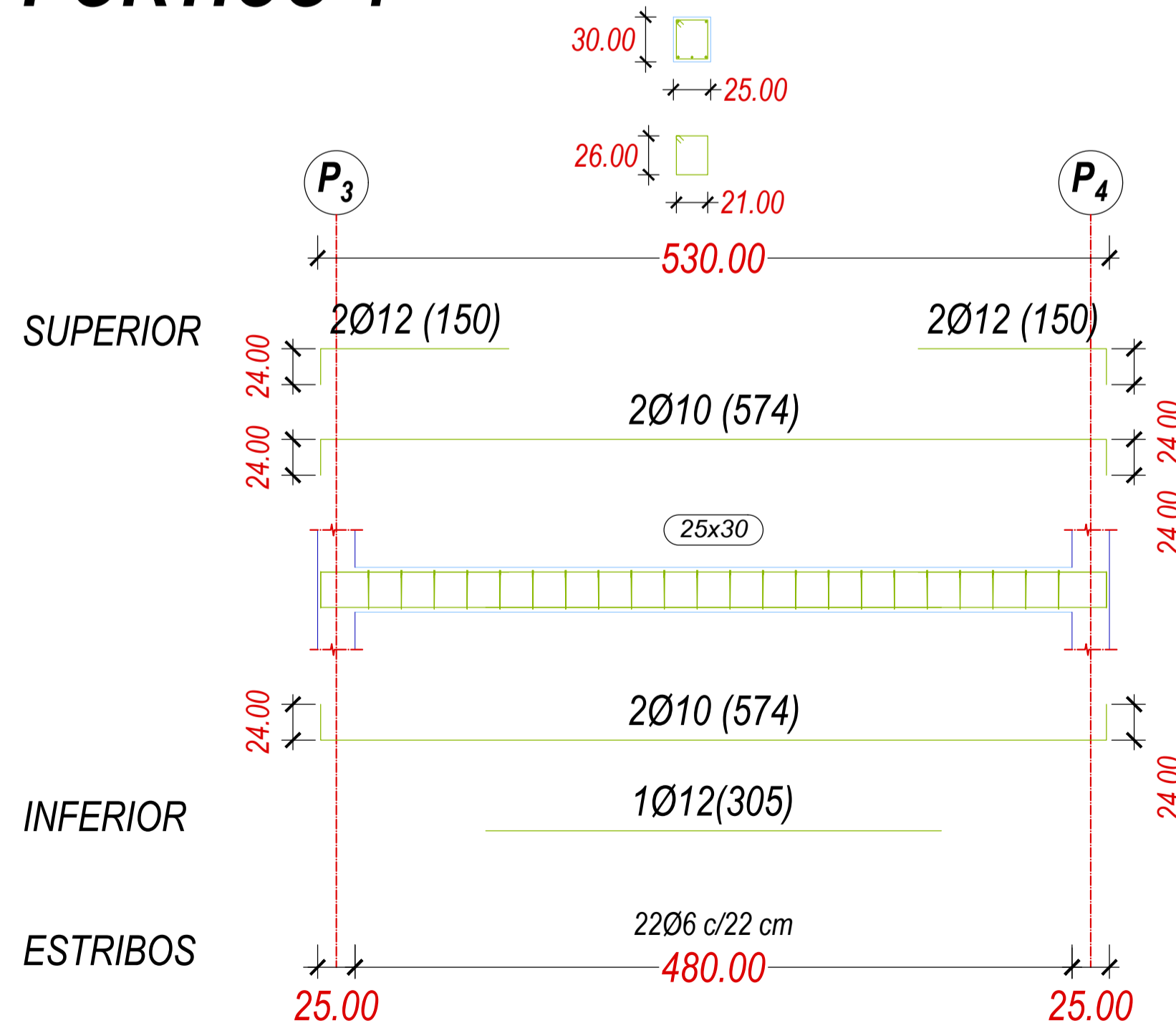
PÓRTICO 1

PÓRTICO 2

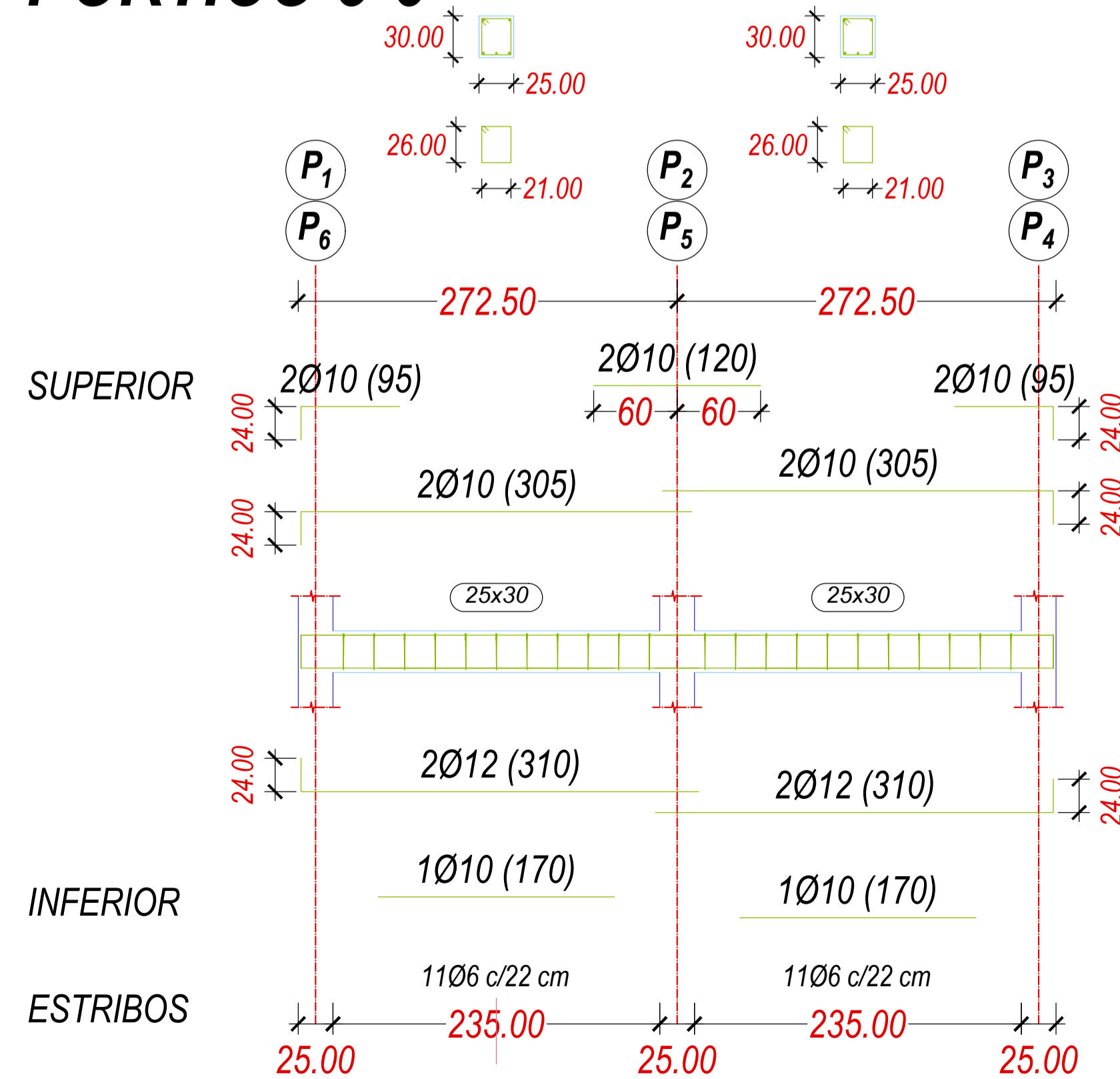
PÓRTICO 3



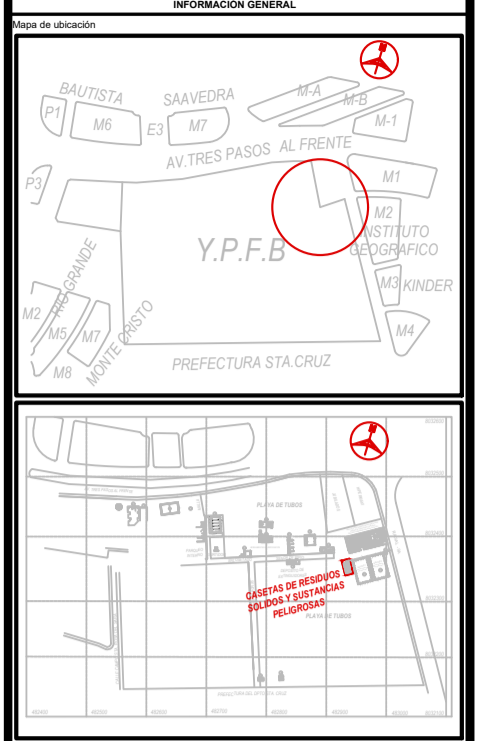
PÓRTICO 4



PÓRTICO 5-6



RESUMEN DE ACERO - VIGAS CADENA						
REFERENCIAS	DIAMETRO (mm)	CANTIDAD	LONG. PARCIAL (cm)	LONG. TOTAL (cm)	PESO (Kg)	
PORTICO 1	Ø 12	2	295	590	5.20	
	Ø 10	1	160	160	1.00	
	Ø 12	4	170	680	6.00	
	Ø 10	2	145	290	1.80	
	Ø 10	2	290	580	3.60	
	Ø 10	4	165	660	4.10	
	Ø 10	2	130	260	1.60	
	Ø 10	2	120	240	1.50	
	Ø 6	21	106	2226	4.90	
	PESO TOTAL + 10%					32.67
	PORTICO 2-3	Ø 10	2	189	378	2.30
Ø 10		2	189	378	2.30	
Ø 10		2	189	378	2.30	
Ø 6		6	106	636	1.40	
PESO TOTAL + 10% (x 2 pza)					18.26	
PORTICO 4	Ø 12	2	574	1148	10.20	
	Ø 12	1	305	305	2.70	
	Ø 10	2	574	1148	7.10	
	Ø 12	4	150	600	5.30	
	Ø 6	22	106	2332	5.20	
	PESO TOTAL + 10%					33.55
PORTICO 5-6	Ø 12	4	310	1240	11.00	
	Ø 10	2	170	340	2.10	
	Ø 10	4	305	1220	7.50	
	Ø 10	2	120	240	1.50	
	Ø 10	4	95	380	2.30	
	Ø 6	22	106	2332	5.20	
	PESO TOTAL + 10% (x 2 pza)					65.12
PESO TOTAL (Kg)					149.60	
PESO ASUMIDO (Kg)					150.00	



ITEM	DESCRIPCIÓN	CANTIDAD	UNIDAD
1	ZAPATA DE H"A		
2	COLUMNA DE H"A		
3	VIGA DE H"A		
4	ACERO ESTRUCTURAL		
5	REFERENCIAS O EJES		
6	CORREAS		
7	PERNOS DE ANCLAJE		
8	SOLDADURA		

ITEM	DESCRIPCIÓN	CANTIDAD	UNIDAD
1	Ø 6	25.63	
2	Ø 10	67.43	
3	Ø 12	56.54	
PESO TOTAL (Kg)		149.60	
PESO ASUMIDO (Kg)		150.00	