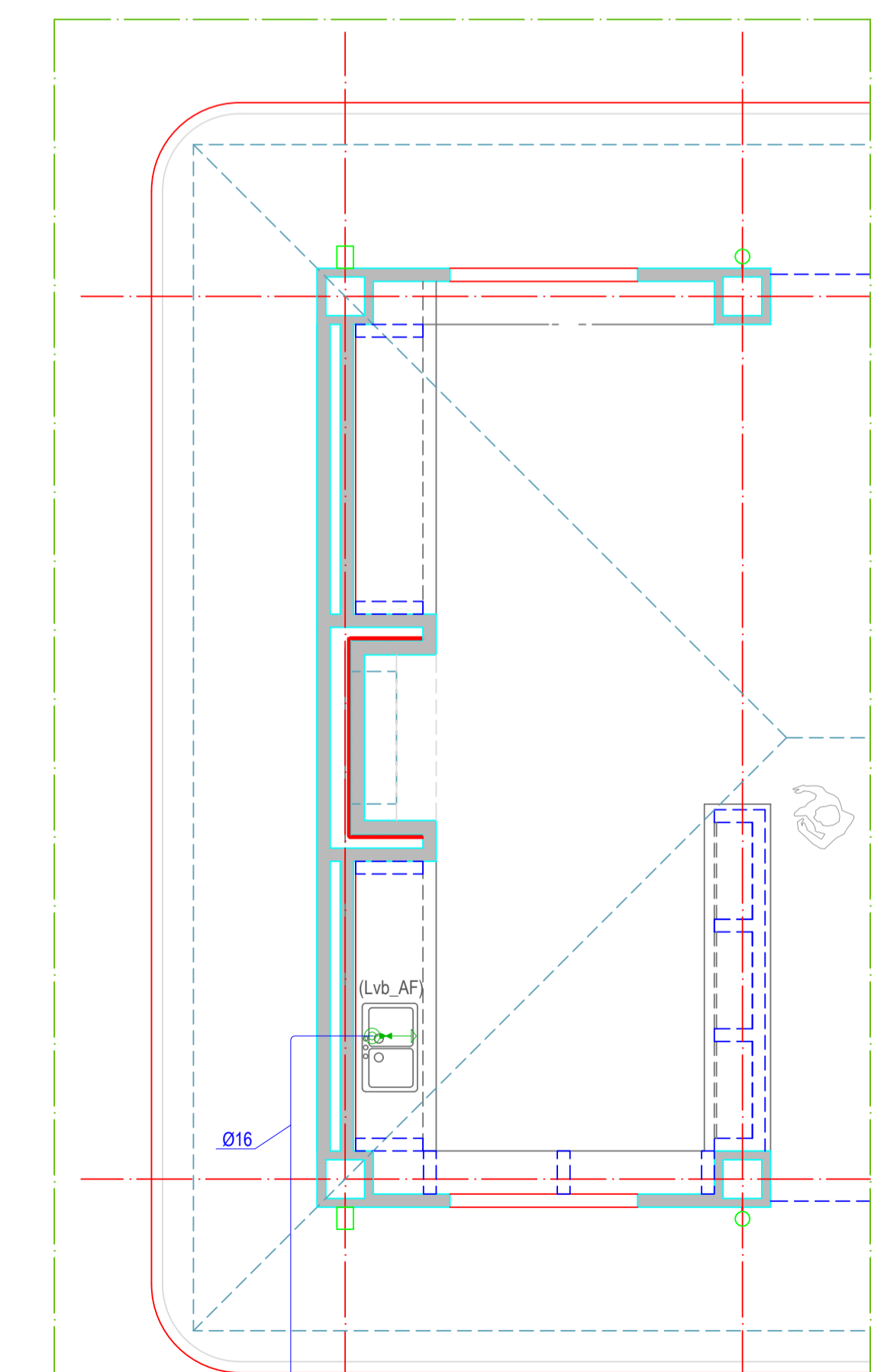


**PLANTA BAJA**  
ESCALA 1:75

PARA CONTINUACIÓN VER PLANO  
P227538-USICA-PLA20-DR-0403\_01



**DETALLE COCINA**  
ESCALA 1:50

DIÁMETROS UTILIZADOS EN LA INSTALACIÓN INTERIOR	
Lavabo con grifo monomando (agua fría) (Lvb_AF)	16 mm

MATERIALES UTILIZADOS	
INSTALACION INTERIOR	TUBO DE POLIETILENO RETICULADO (PE-X o PEAD), SERIE 5, PN=6 atm, SEGÚN UNE-EN ISO 15875-2
AISLAMIENTO TERMICO (A.C.S)	COQUILLA DE ESPUMA ELASTOMÉRICA

DOCUMENTOS DE REFERENCIA

NÚMERO DEL DOCUMENTO	TÍTULO DEL DOCUMENTO
P227538-USICA-GEN00-CD-0001	BASES DE DISEÑO CIVIL
P227538-USICA-GEN00-SP-0003	ESPECIFICACIÓN DE OBRA CIVIL
P227538-USICA-GEN00-DR-0101	ESTÁNDAR DE OBRA CIVIL
P227538-USICA-PLA20-DR-0370	IMPLANTACIÓN CAMPAMENTO PERMANENTE
P227538-USICA-PLA20-CC-0001	AREA 20. MEMORIA DE CÁLCULO DE CIMENTACIÓN Y ESTRUCTURA DE CAMPAMENTO PERMANENTE
P227538-USIOM-GEN00-IN-0003	ESTUDIO GEOTÉCNICO
P227538-USICA-GEN00-SP-0006	ESPECIFICACIÓN EDIFICIOS
P227538-USICA-PLA20-DR-0372	PARRILLA. CIMENTACIÓN
P227538-USICA-PLA20-DR-0382	PARRILLA. ESTRUCTURA
P227538-USICA-PLA20-DR-0392	PARRILLA. ARQUITECTURA
P227538-USICA-PLA20-DR-0412	PARRILLA. INSTALACIÓN DE SANEAMIENTO Y PLUVIALES
V-P227538-USI-0025-DE-0025	IMPLANTACIÓN Y DETALLES HVAC
P227538-USICA-PLA20-DR-0360	REDES ENTERRADAS CAMPAMENTO PERMANENTE

NOTAS

- TODAS LAS DIMENSIONES ESTÁN INDICADAS EN MILÍMETROS.
- LA INFORMACIÓN EXPUESTA EN EL PRESENTE PLANO ESTA BASADA EN LOS DATOS DEL PLANO P227538-USICA-PLA20-DR-0402\_01 "CAMPAMENTO PERMANENTE INSTALACIÓN DE FONTANERÍA PARRILLA PLANTA BAJA", ELABORADO POR LA EMPRESA BONNET SERVICIOS S.R.L.
- EN PUNTO ANTERIOR SE EXPONEN TODO LA DOCUMENTACIÓN EN LA QUE SE APOYO LA EMPRESA BONNET SERVICIOS S.R.L EN LA ELABORACIÓN DEL PRESENTE PLANO.

LEYENDA

- TUBERÍA DE AGUA FRÍA CON PRESIÓN MAS DESFAVORABLE
- CONSUMO DE AGUA FRÍA
- TUBERÍA ASCENDENTE

REV.	DESCRIPCIÓN DE LA EMISIÓN	FECHA	DIBUJADO	COMPROBADO	APROBADO
0	PLANO HIDROSANITARIO AP PARRILLA	14-12-2018	T.V.A.	M.S.O.B	L.R.V.D.G.

MODIFICACIONES

	Proyecto:	<b>FINALIZACIÓN CONSTRUCCIÓN CAMPAMENTO RÍO GRANDE</b>		
	Area:	INSTALACIÓN HIDROSANITARIA		
	Lugar:	SANTA CRUZ DE LA SIERRA		
Formato: A1	Título del Plano: <b>PLANO DEL SISTEMA DE DISTRIBUCIÓN DE AGUA POTABLE MODULO PARRILLA</b>			
Escala: 1:50	Numero del Plano: GIPI-DIM-UFEI-P-SANT-AP_4-5	Hoja: 4/5	Rev: REV.	