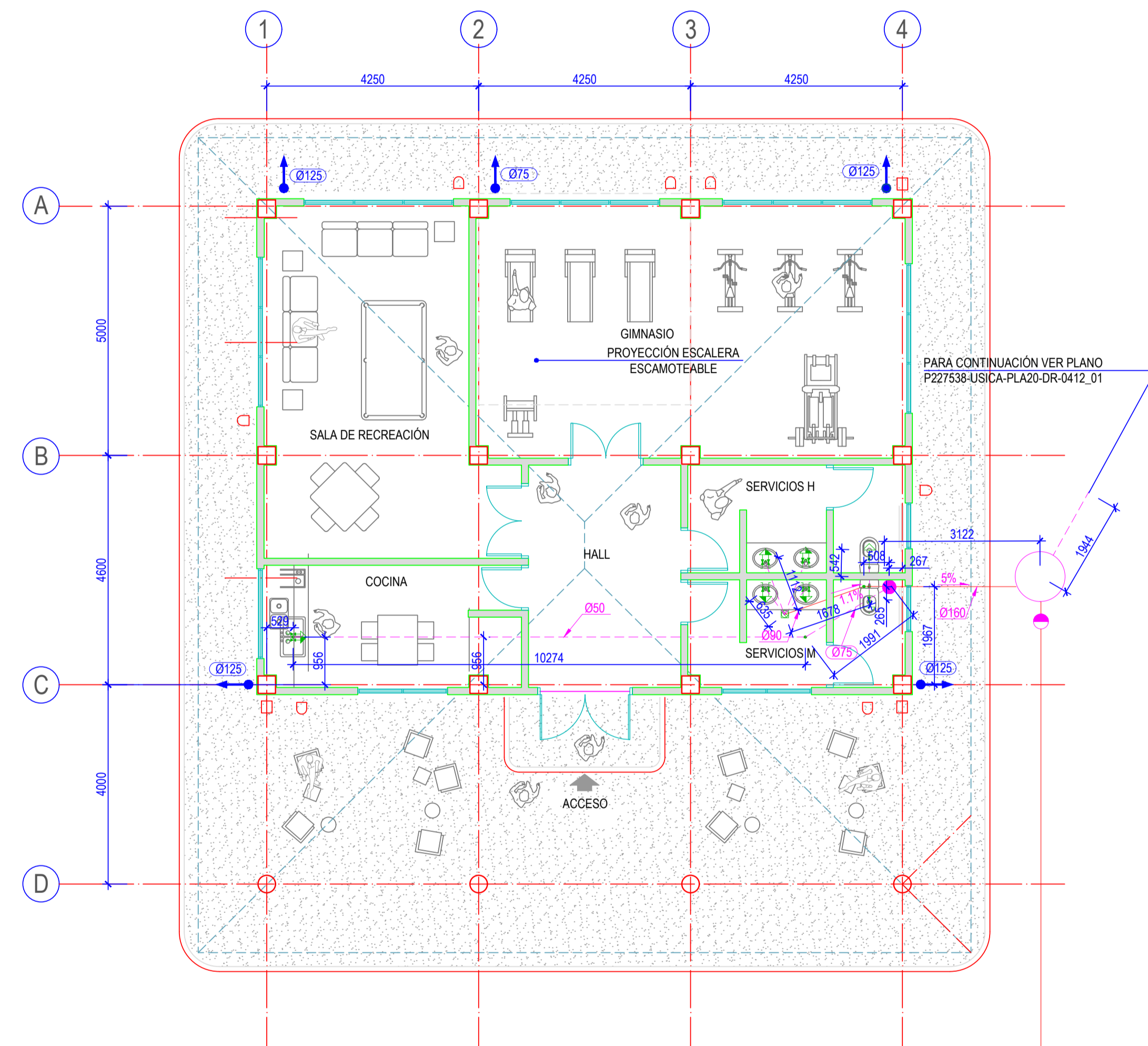
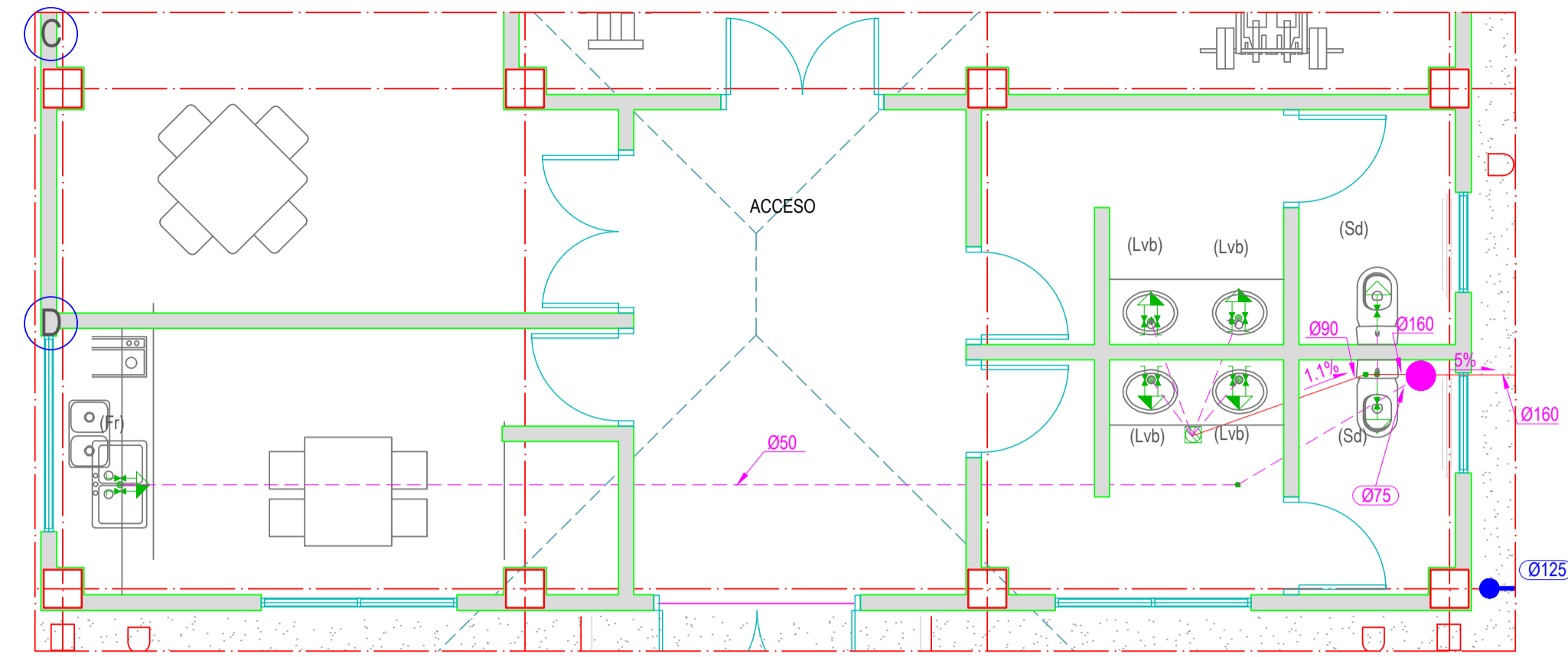
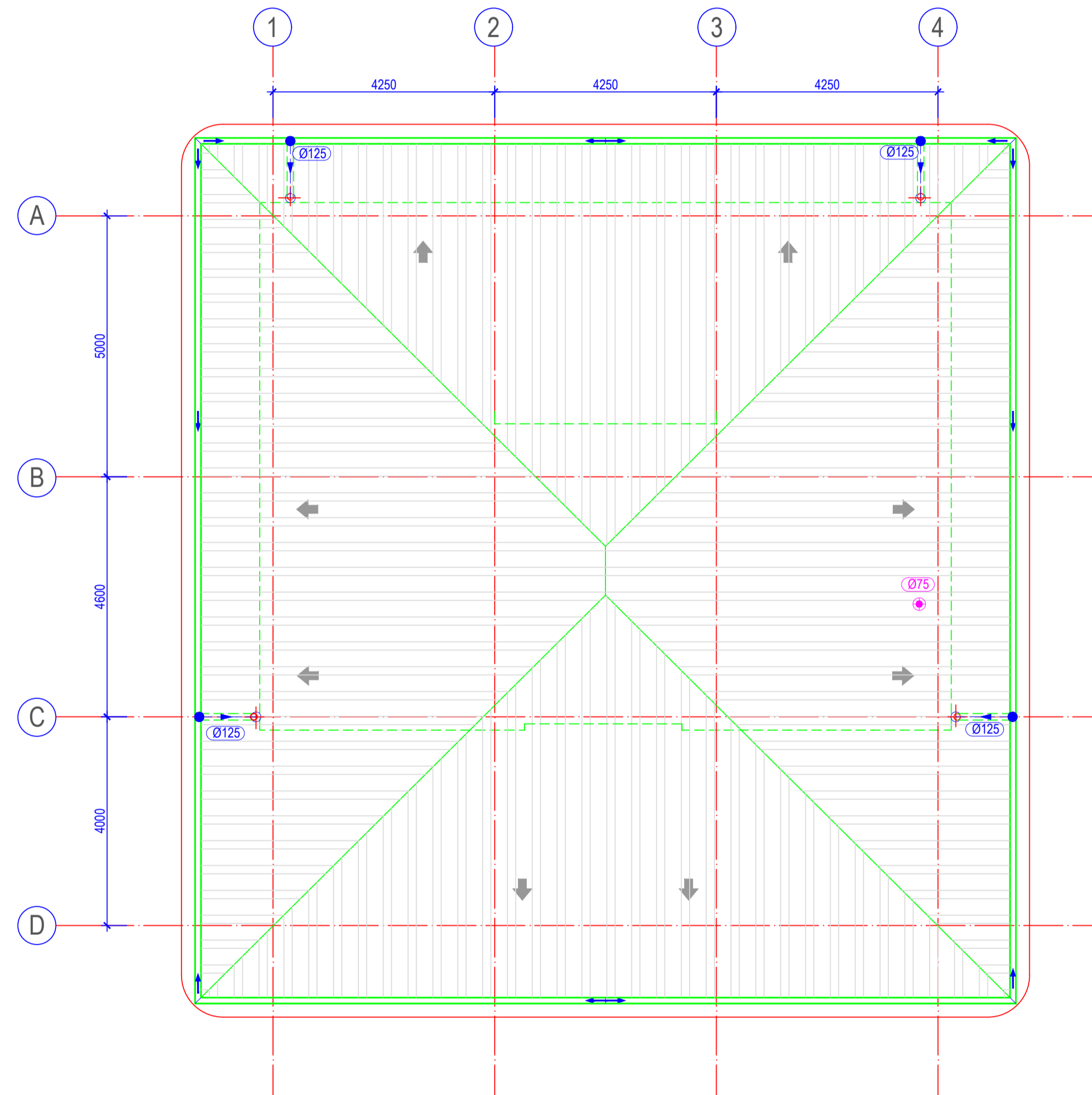


**DETALLE ASEOS Y COCINA**  
ESCALA 1:50



**PLANTA BAJA**  
ESCALA 1:75



**PLANTA CUBIERTA**  
ESCALA 1:75

DIÁMETROS UTILIZADOS EN LA RED DE PEQUEÑA EVACUACION	
LAVABO (Lvb)	40 mm
FREGADERO DE COCINA (Fr)	50 mm
INODORO CON CISTERNA (Sd)	110 mm
SUMIDERO	90 mm

MATERIALES UTILIZADOS	
ACOMETIDA GENERAL	TUBO DE PVC LISO, SERIE SN-4, RIGIDEZ ANULAR NOMINAL 4kN/M2, SEGUN UNE-EN 1401-1
COLECTOR ENTERRADO	TUBO DE PVC LISO, SERIE SN-2, RIGIDEZ ANULAR NOMINAL 2 kN/M2, SEGUN UNE-EN 1401-1
RED DE PEQUEÑA EVACUACIÓN	TUBO DE PVC, SERIE B, SEGUN UNE-EN 1329-1
BAJANTE PLUVIALES	TUBO DE ACERO LACADO EN ROJO RAL 3001
CANALON	CANALON CUADRADO DE ACERO PRELACADO SEGUN UNE-EN 612
SUMIDERO	SUMIDERO CON CAZOLETA SIFONICA EPDM

**DOCUMENTOS DE REFERENCIA**

NÚMERO DEL DOCUMENTO	TÍTULO DEL DOCUMENTO
P227538-USICA-GEN00-CD-0001	BASES DE DISEÑO CIVIL
P227538-USICA-GEN00-SP-0003	ESPECIFICACIÓN DE OBRA CIVIL
P227538-USICA-GEN00-DR-0101	ESTÁNDAR DE OBRA CIVIL
P227538-USICA-PLA20-DR-0370	IMPLANTACIÓN CAMPAMENTO PERMANENTE
P227538-USICA-PLA20-CC-0001	AREA 20. MEMORIA DE CÁLCULO DE CIMENTACIÓN Y ESTRUCTURA DE CAMPAMENTO PERMANENTE
P227538-USIOM-GEN00-IN-0003	ESTUDIO GEOTÉCNICO
P227538-USICA-GEN00-SP-0006	ESPECIFICACIÓN EDIFICIOS
P227538-USICA-PLA20-DR-0373	GINNASIO. CIMENTACIÓN
P227538-USICA-PLA20-DR-0383	GINNASIO. ESTRUCTURA
P227538-USICA-PLA20-DR-0393	GINNASIO. ARQUITECTURA
P227538-USICA-PLA20-DR-0403	GINNASIO. INSTALACIÓN DE FONTANERÍA
V-P227538-USI-0025-DE-0025	IMPLANTACIÓN Y DETALLES HVAC
P227538-USICA-PLA20-DR-0360	REDES ENTERRADAS. CAMPAMENTO PERMANENTE

**NOTAS**

- TODAS LAS DIMENSIONES ESTÁN INDICADAS EN MILÍMETROS.
- LA INFORMACIÓN EXPUESTA EN EL PRESENTE PLANO ESTA BASADA EN LOS DATOS DEL PLANO P227538-USICA-PLA20-DR-0413\_01 "CAMPAMENTO PERMANENTE GIMNASIO SANEAMIENTO Y PLUVIALES PLANTA BAJA Y CUBIERTA", ELABORADO POR LA EMPRESA BONNET SERVICIOS S.R.L.
- EN PUNTO ANTERIOR SE EXPONEN TODO LA DOCUMENTACIÓN EN LA QUE SE APOYO LA EMPRESA BONNET SERVICIOS S.R.L EN LA ELABORACIÓN DEL PRESENTE PLANO.

**LEYENDA**

- RED DE PLUVIALES
- RED DE PEQUEÑA EVACUACIÓN DE AGUAS RESIDUALES
- COLECTOR MAESTRO DE AGUAS RESIDUALES
- BAJANTE PLUVIAL VERTICAL
- BAJANTE FECALES VERTICAL
- DESVIO BAJANTE PLUVIAL
- DESVIO BAJANTE FECALES
- DIRECCIÓN DEL FLUJO PLUVIALES
- DIRECCIÓN DEL FLUJO FECALES
- TERMINAL DE AIREACIÓN
- CANALON
- BOTE SIFÓNICO
- CONSUMO CON HIDROMEZCLADOR
- INODORO CON CISTERNA
- POZO DE REGISTRO
- SUMIDERO
- CONEXIÓN CON LA RED GENERAL DE SANEAMIENTO

0	PLANO HIDROSANITARIO AR GIMNASIO	13-12-18	T.V.A.	M.S.O.B.	L.R.V.D.G.
REV.	DESCRIPCIÓN DE LA EMISIÓN	FECHA	DIBUJADO	COMPROBADO	APROBADO

**MODIFICACIONES**

Proyecto: **FINALIZACIÓN CONSTRUCCIÓN CAMPAMENTO RÍO GRANDE**

Avs: **INSTALACIÓN HIDROSANITARIA**

Lugar: **SANTA CRUZ DE LA SIERRA**

Formato: **A1** Título del Plano: **PLANO DEL SISTEMA DE EVACUACIÓN DE AGUAS RESIDUALES MODULO GIMNASIO**

Escala: **1/50**

Numero del Plano: **GIPI-DIM-UFEI-P-SANT-AR\_4-5** Hoja: **4/5** Rev: **REV.**