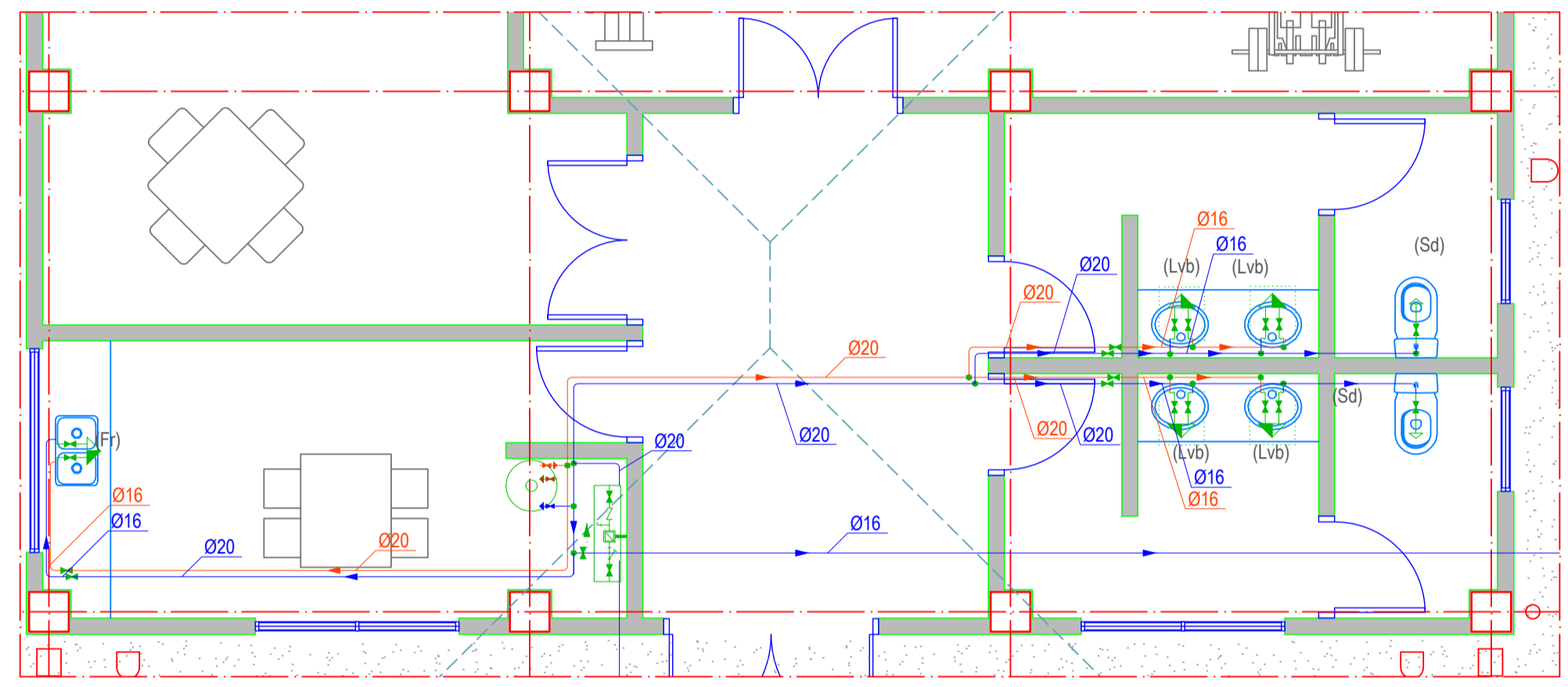


PLANTABAJA.
ESCALA : 1/75

PARA CONTINUACIÓN VER PLANO
P227538-USICA-PLA20-DR-0402_01

PARA CONTINUACIÓN VER PLANO
P227538-USICA-PLA20-DR-0360



DETALLE ASEOS Y COCINA
ESCALA : 1/50

TERMO ELÉCTRICO DE A.C.S.
MURAL VERTICAL, RESISTENCIA BLINDADA,
CAPACIDAD DE VOLUMEN = 75 L, POTENCIA = 2000 W,
ALTURA 758 mm, DIÁMETRO 505 mm, CAUDAL DE CÁLCULO = 0,29 l/s

DIÁMETROS UTILIZADOS EN LA INSTALACIÓN INTERIOR	
LAVABO (Lvb)	16 mm
INODORO CON CISTERNA (Sd)	16 mm
FREGADERO DOMÉSTICO (Fr)	16 mm

MATERIALES UTILIZADOS	
ACOMETIDA GENERAL	TUBO DE ACERO GALVANIZADO SEGÚN UNE-19048
ALIMENTACIÓN	TUBO DE POLIETILENO RETICULADO (PE-X o PEAD), SERIE 5, PN=6 atm, SEGÚN UNE-EN ISO 15875-2
INSTALACION INTERIOR	TUBO DE POLIETILENO RETICULADO (PE-X o PEAD), SERIE 5, PN=6 atm, SEGÚN UNE-EN ISO 15875-2
AISLAMIENTO TERMICO (A.C.S)	COQUILLA DE ESPUMA ELASTOMÉRICA

DOCUMENTOS DE REFERENCIA

NÚMERO DEL DOCUMENTO	TÍTULO DEL DOCUMENTO
P227538-USICA-GEN00-CD-0001	BASES DE DISEÑO CIVIL
P227538-USICA-GEN00-SP-0003	ESPECIFICACIÓN DE OBRA CIVIL
P227538-USICA-GEN00-DR-0101	ESTÁNDAR DE OBRA CIVIL
P227538-USICA-PLA20-DR-0370	IMPLANTACIÓN CAMPAMENTO PERMANENTE
P227538-USICA-PLA20-CC-0001	AREA 20. MEMORIA DE CÁLCULO DE CIMENTACIÓN Y ESTRUCTURA DE CAMPAMENTO PERMANENTE
P227538-USIOM-GEN00-IN-0003	ESTUDIO GEOTÉCNICO
P227538-USICA-GEN00-SP-0006	ESPECIFICACIÓN EDIFICIOS
P227538-USICA-PLA20-DR-0373	GINNASIO. CIMENTACIÓN
P227538-USICA-PLA20-DR-0383	GINNASIO. ESTRUCTURA
P227538-USICA-PLA20-DR-0393	GINNASIO. ARQUITECTURA
P227538-USICA-PLA20-DR-0413	GINNASIO. INSTALACIÓN DE SANEAMIENTO Y PLUVIALES
V-P227538-USI-0025-DE-0025	IMPLANTACIÓN Y DETALLES HVAC
P227538-USICA-PLA20-DR-0360	REDES ENTERRADAS CAMPAMENTO PERMANENTE

NOTAS

1. TODAS LAS DIMENSIONES ESTÁN INDICADAS EN MILÍMETROS.
2. LA INFORMACIÓN EXPUESTA EN EL PRESENTE PLANO ESTA BASADA EN LOS DATOS DEL PLANO P227538-USICA-PLA20-DR-0403_01 "CAMPAMENTO PERMANENTE INSTALACIÓN DE FONTANERÍA GIMNASIO PLANTA BAJA", ELABORADO POR LA EMPRESA BONNET SERVICIOS S.R.L.
3. EN PUNTO ANTERIOR SE EXPONEN TODO LA DOCUMENTACIÓN EN LA QUE SE APOYO LA EMPRESA BONNET SERVICIOS S.R.L EN LA ELABORACIÓN DEL PRESENTE PLANO.

LEYENDA

- TUBERÍA DE AGUA FRÍA CON PRESIÓN MAS DESFAVORABLE
- TUBERÍA DE AGUA CALIENTE
- TERMO ELÉCTRICO
- CONSUMO DE HIDROMEZCLADOR (FREGADERO)
- TUBERÍA ASCENDENTE
- TUBERÍA DESCENDENTE
- PREINSTALACIÓN DE CONTADOR
- TOMA Y LLAVE DE CORTE DE ACOMETIDA

REV.	DESCRIPCIÓN DE LA EMISIÓN	FECHA	DIBUJADO	COMPROBADO	APROBADO
0	PLANO HIDROSANITARIO AP GIMNASIO	14-12-2018	T.V.A.	M.S.O.B.	L.R.V.D.G.

MODIFICACIONES

Proyecto: **FINALIZACIÓN CONSTRUCCIÓN CAMPAMENTO RÍO GRANDE**

Proyecto: **INSTALACIÓN HIDROSANITARIO**

Proyecto: **SANTA CRUZ DE LA SIERRA**

Formato: **A1**
Escala: **1:50**
Título del Plano: **PLANO DEL SISTEMA DE DISTRIBUCIÓN DE AGUA POTABLE MODULO GIMNASIO**

Numero del Plano: **GIPI-DIM-UFEI-P-SANT-AP_3-5**
Hoja: **3/5**
Rev: **REV.**