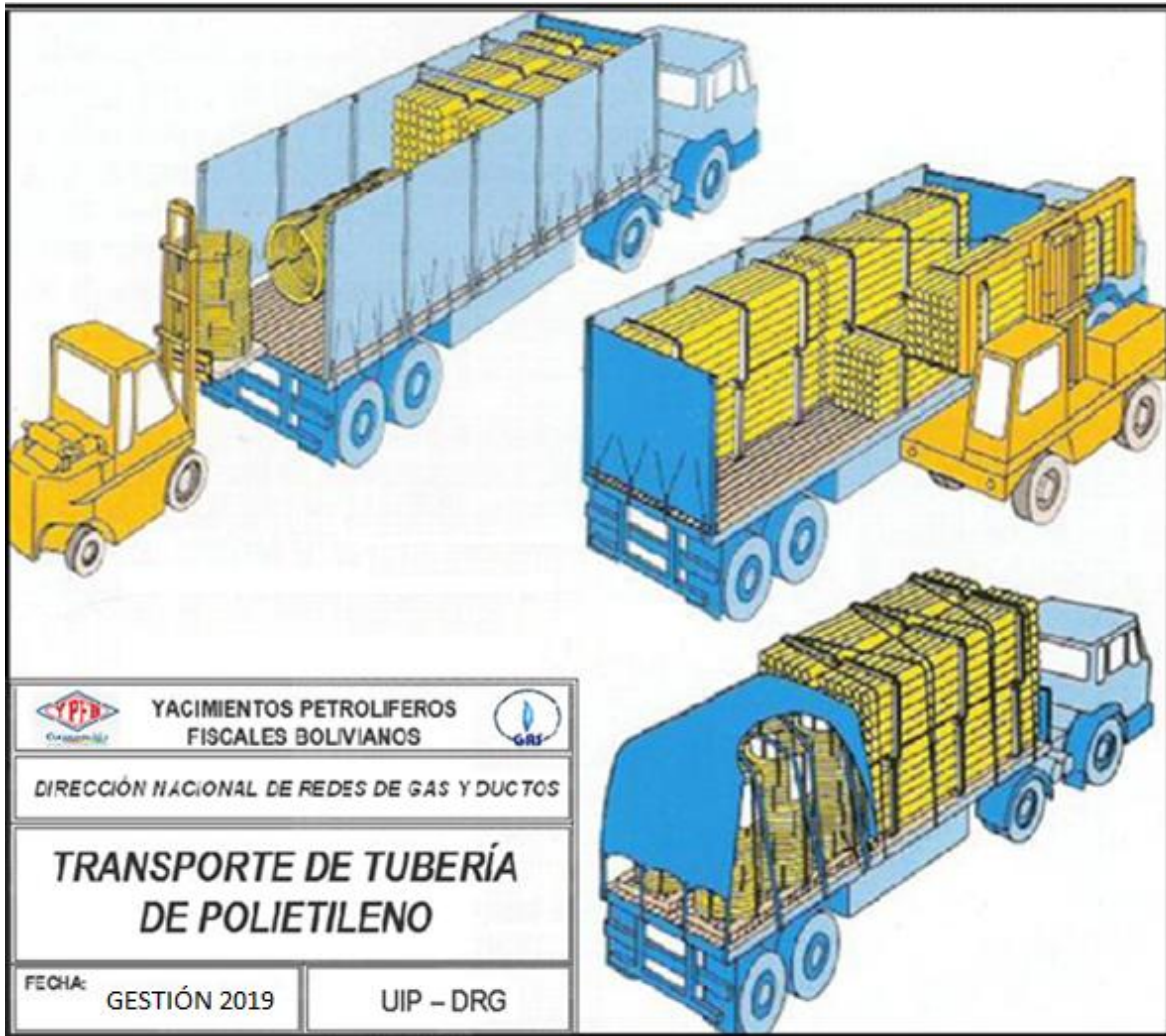

	<p>YACIMIENTOS PETROLÍFEROS FISCALES BOLIVIANOS GERENCIA DE REDES DE GAS Y DUCTOS DISTRITO REDES DE GAS COCHABAMBA</p>	<p>ANEXO 3</p>
	<p>GRÁFICOS Y PLANOS PROYECTO: OBRAS CIVILES Y MECANICAS CONSTRUCCION RED SECUNDARIA MUNICIPIO ENTRE RÍOS Y POBLACIÓN RÍO BLANCO</p>	<p>Hoja: Página 1 de 35</p>

## GRÁFICOS.

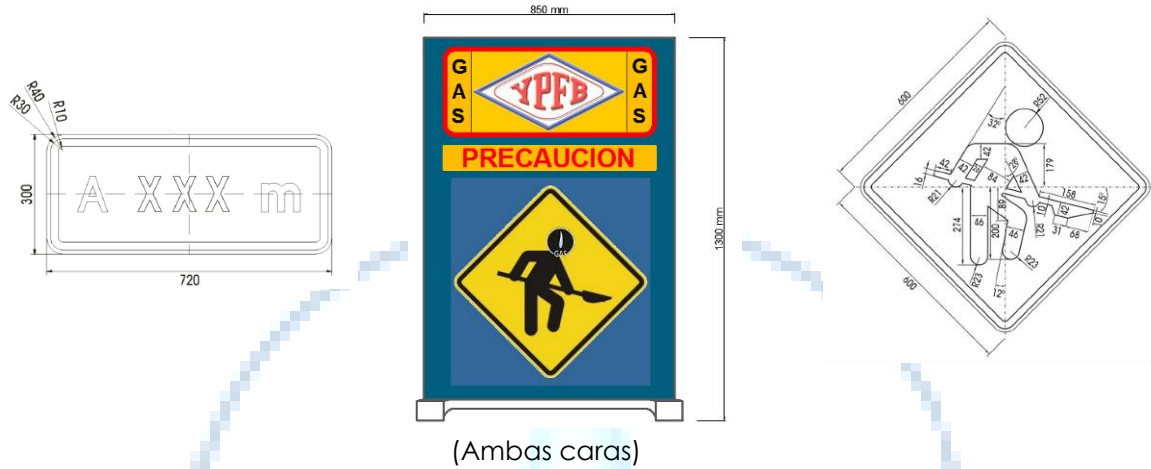
### 1. TRANSPORTE Y MANIPULACIÓN DE TUBERÍA DE POLIETILENO.




	<p>YACIMIENTOS PETROLÍFEROS FISCALES BOLIVIANOS GERENCIA DE REDES DE GAS Y DUCTOS DISTRITO REDES DE GAS COCHABAMBA</p>	<p>ANEXO 3</p>
	<p>GRÁFICOS Y PLANOS PROYECTO: OBRAS CIVILES Y MECANICAS CONSTRUCCION RED SECUNDARIA MUNICIPIO ENTRE RIOS Y POBLACION RIO BLANCO</p>	<p>Hoja: Página 2 de 35</p>

## 2. LETREROS.

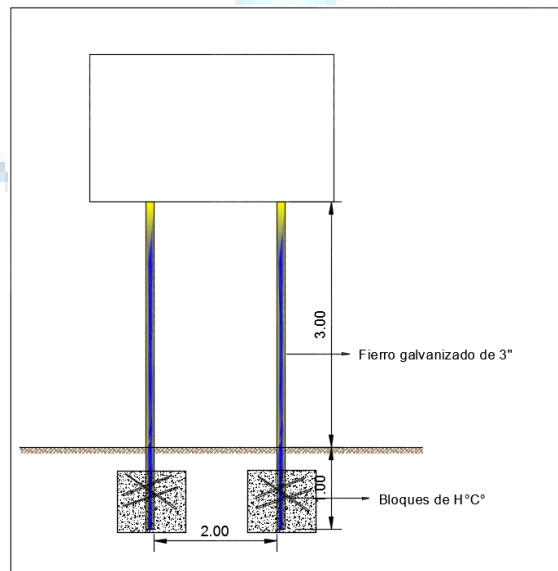
### 2.1. HOMBRES TRABAJANDO. (ESTRUCTURA METÁLICA, 850 mm de ancho por 1300 mm de alto)



GAS

 <p>La fuerza que transforma Bolivia</p>	<p>YACIMIENTOS PETROLÍFEROS FISCALES BOLIVIANOS GERENCIA DE REDES DE GAS Y DUCTOS DISTRITO REDES DE GAS COCHABAMBA</p>	<p>ANEXO 3</p>
	<p>GRÁFICOS Y PLANOS PROYECTO: OBRAS CIVILES Y MECANICAS CONSTRUCCION RED SECUNDARIA MUNICIPIO ENTRE RIOS Y POBLACION RIO BLANCO</p>	<p>Hoja: Página 3 de 35</p>

**2.2. LETRERO DE OBRA.** (De acuerdo a especificación, 2800 mm de ancho por 2000 mm de alto)

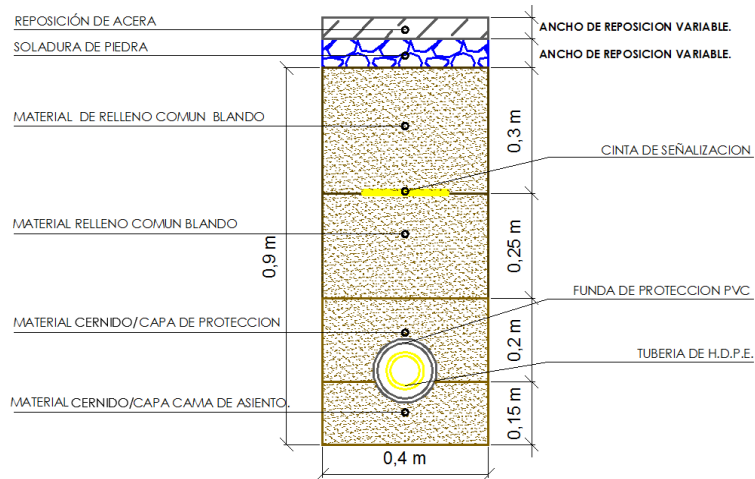




### 3. ESPESORES DE MATERIAL DE RELLENO.

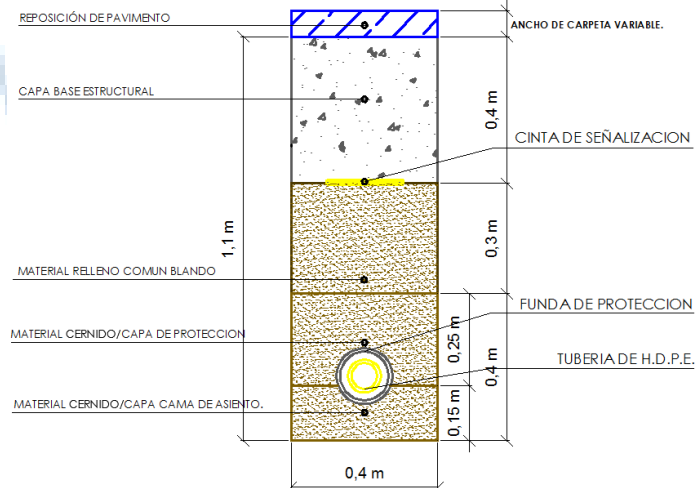
#### 3.1. ACERAS.


- **Terrenos Blandos:**



#### 3.2. CALZADA.

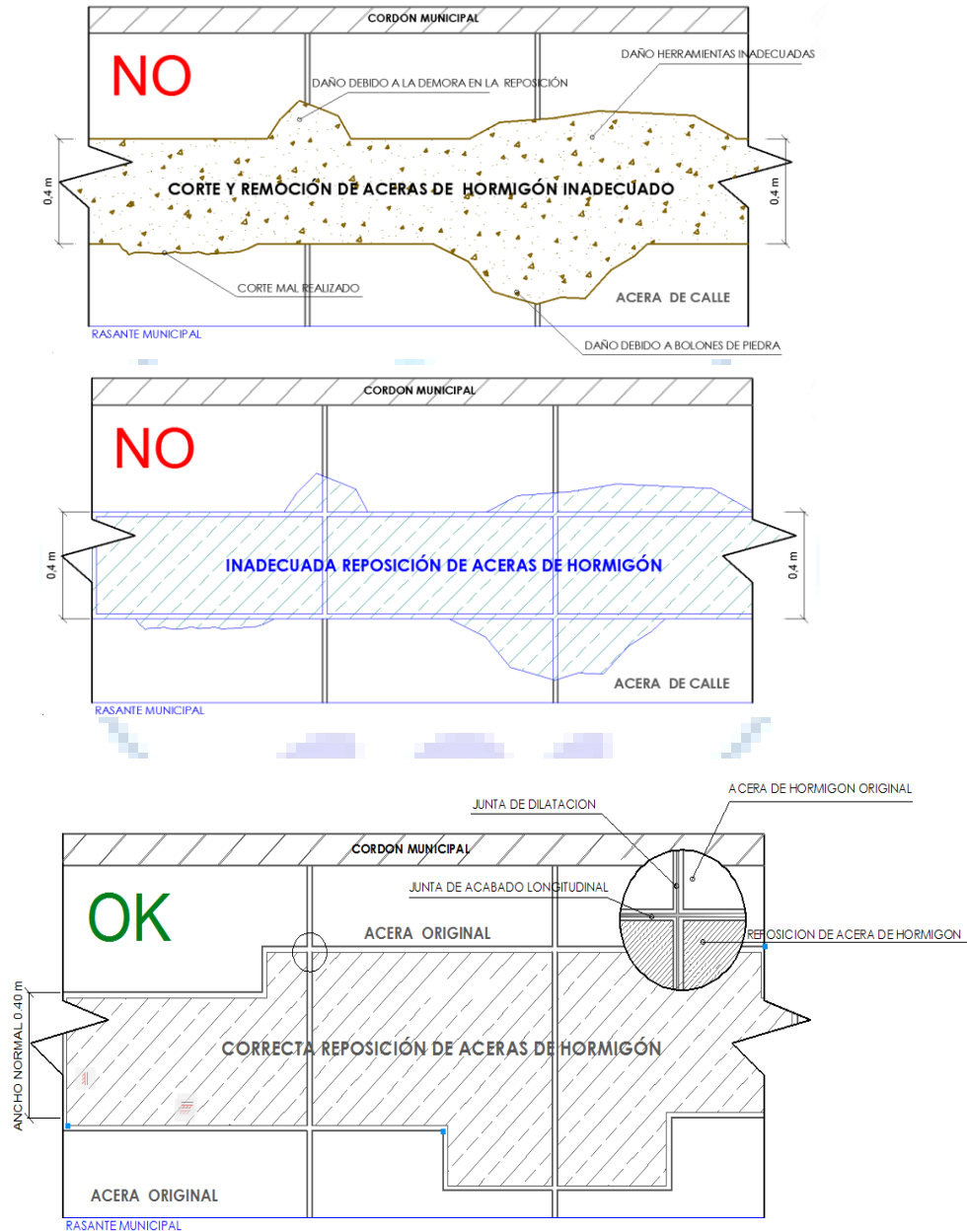
- **Terrenos Blandos:**



	<p>YACIMIENTOS PETROLÍFEROS FISCALES BOLIVIANOS GERENCIA DE REDES DE GAS Y DUCTOS DISTRITO REDES DE GAS COCHABAMBA</p>	<p>ANEXO 3</p>
	<p>GRÁFICOS Y PLANOS PROYECTO: OBRAS CIVILES Y MECANICAS CONSTRUCCION RED SECUNDARIA MUNICIPIO ENTRE RIOS Y POBLACION RIO BLANCO</p>	<p>Hoja: Página 5 de 35</p>

#### 4. REPOSICIONES EN ACERA Y CALZADA DE FORMA ADECUADA.

##### 4.1. ACERAS DE HORMIGÓN.





La fuerza que transforma Bolivia

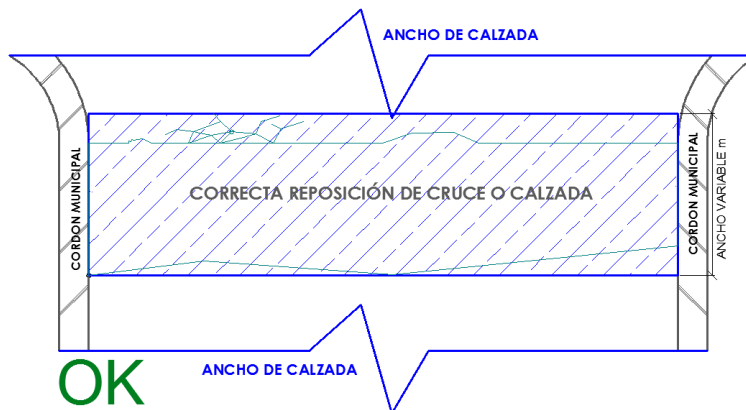
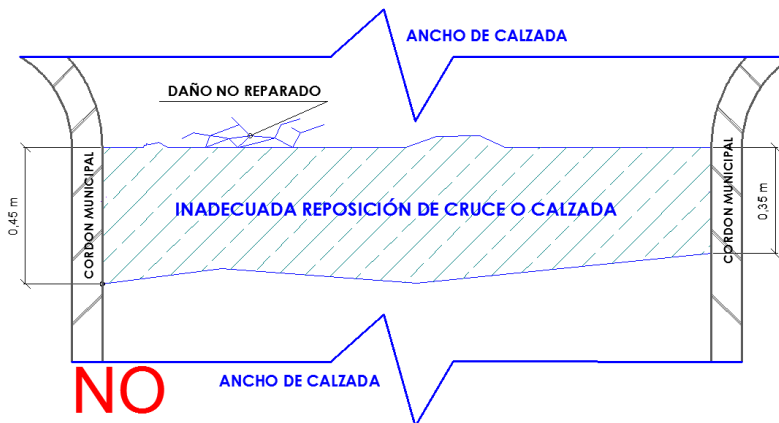
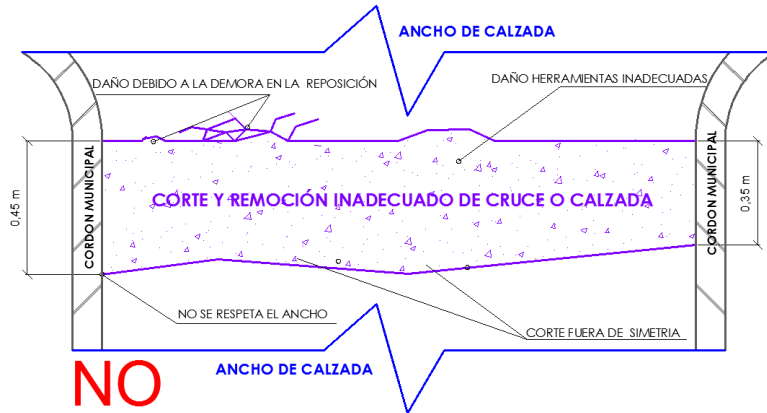
YACIMIENTOS PETROLÍFEROS FISCALES BOLIVIANOS  
GERENCIA DE REDES DE GAS Y DUCTOS  
DISTRITO REDES DE GAS COCHABAMBA


ANEXO 3

GRÁFICOS Y PLANOS PROYECTO:  
OBRAS CIVILES Y MECANICAS CONSTRUCCION RED SECUNDARIA  
MUNICIPIO ENTRE RIOS Y POBLACION RIO BLANCO

Hoja:  
Página 6 de 35

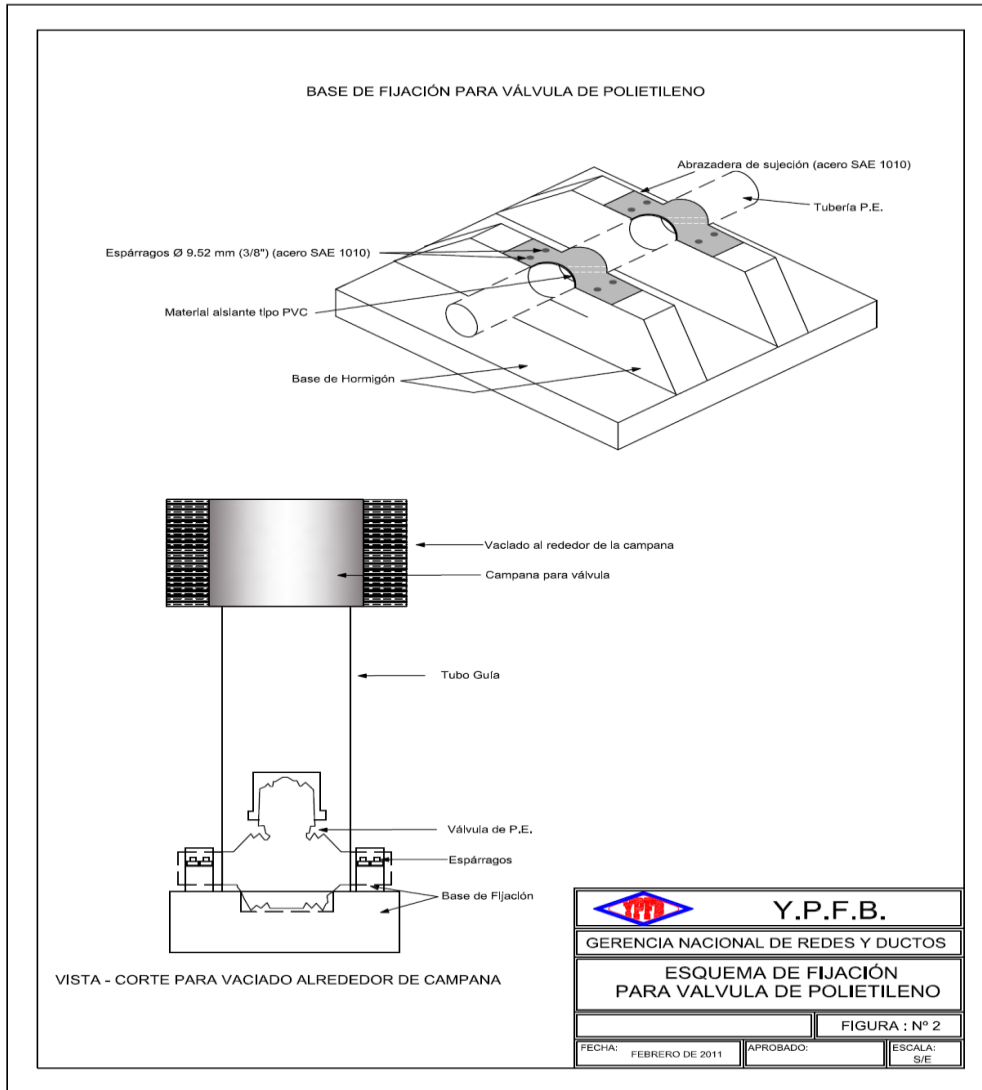
4.2. REPOSICIONES DE PAVIMENTOS (FLEXIBLES Y RÍGIDOS).

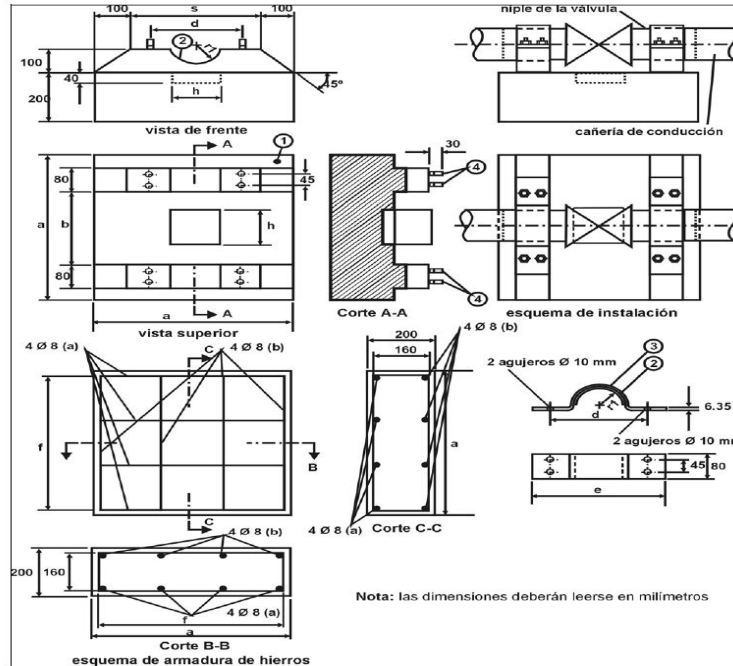


	<p>YACIMIENTOS PETROLÍFEROS FISCALES BOLIVIANOS GERENCIA DE REDES DE GAS Y DUCTOS DISTRITO REDES DE GAS COCHABAMBA</p>	<p>ANEXO 3</p>
	<p>GRÁFICOS Y PLANOS PROYECTO: OBRAS CIVILES Y MECANICAS CONSTRUCCION RED SECUNDARIA MUNICIPIO ENTRE RIOS Y POBLACION RIO BLANCO</p>	<p>Hoja: Página 7 de 35</p>

## 5. OBRAS DE FIJACIÓN DE VÁLVULAS Y SEÑALIZACIÓN HORIZONTAL.

### 5.1. FIJACIÓN DE VÁLVULAS






**5.2. DETALLE DE LA BASE DE FIJACIÓN DE VÁLVULA DE P.E**

Pos.	Denominación	Cantidad
1	Base de hormigón	1
2	Material asilante tipo P.V.C.	1
3	Abrazadera de sujeción (acero SAE 1010)	2
4	Espárragos Ø 9,52 mm (3/8") (acero SAE 1010)	8

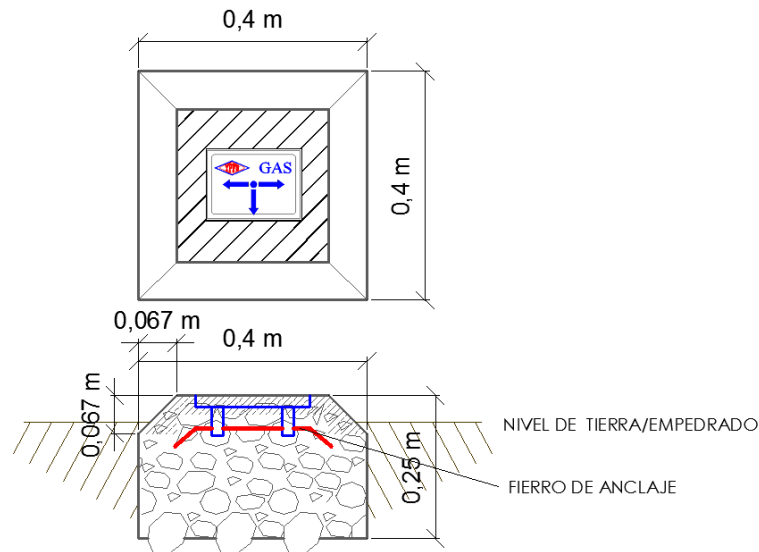
Dimensión Ø válvula mm.	a	b	c	d	e	f	r	h
mm.	mm.		mm.	mm.	mm.	mm.	mm.	mm.
40	267	Esta dimensión será tal que la sujeción se realice sobre el niple de la válvula o la transición de acero	133	67	93	240	23	123
63	420		210	105	147	378	37	185
90	700		500	140	180	660	47	185
110	700		500	160	200	660	60	211
125	795		568	182	227	750	68	240



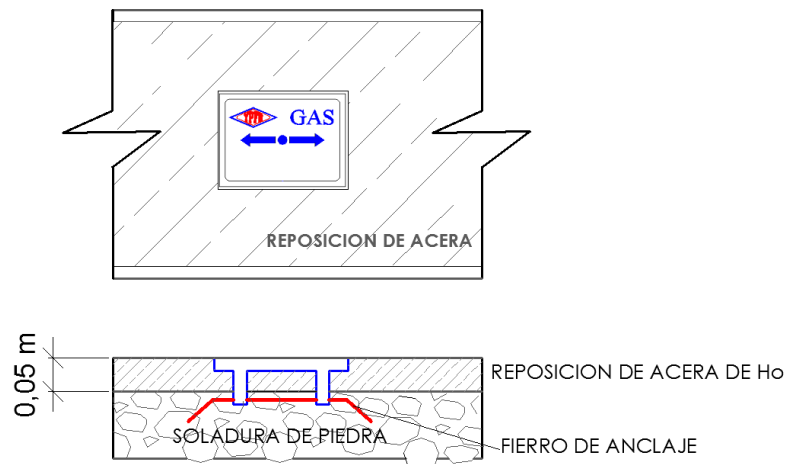
	<b>YACIMIENTOS PETROLÍFEROS FISCALES BOLIVIANOS</b> <b>GERENCIA DE REDES DE GAS Y DUCTOS</b> <b>DISTRITO REDES DE GAS COCHABAMBA</b>	<b>ANEXO 3</b>
	<b>GRÁFICOS Y PLANOS PROYECTO:</b> <b>OBRAS CIVILES Y MECANICAS CONSTRUCCION RED SECUNDARIA</b> <b>MUNICIPIO ENTRE RIOS Y POBLACION RIO BLANCO</b>	<b>Hoja:</b> <b>Página 9 de 35</b>


### 5.3. DIMENSIONES Y ESQUEMAS VÁLVULA Y LOSETAS DE SEÑALIZACIÓN

#### 5.3.1. BASE DE HORMIGÓN PARA SEÑALIZACIÓN HORIZONTAL DE EMPEDRADO Y TIERRA.

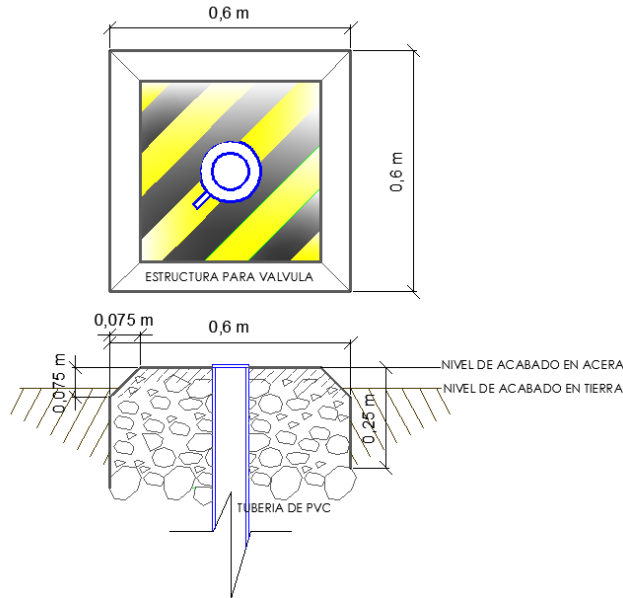


#### 5.3.2. LOSETAS DE SEÑALIZACIÓN HORIZONTAL EN COBERTURAS DE ACERA DE HORMIGÓN.




	<p>YACIMIENTOS PETROLÍFEROS FISCALES BOLIVIANOS GERENCIA DE REDES DE GAS Y DUCTOS DISTRITO REDES DE GAS COCHABAMBA</p>	<p>ANEXO 3</p>
	<p>GRÁFICOS Y PLANOS PROYECTO: OBRAS CIVILES Y MECANICAS CONSTRUCCION RED SECUNDARIA MUNICIPIO ENTRE RIOS Y POBLACION RIO BLANCO</p>	<p>Hoja: Página 10 de 35</p>

**5.3.3. ESTRUCTURA PARA VÁLVULAS**



**6. ESQUEMA CINTA DE SEÑALIZACIÓN DE GAS**

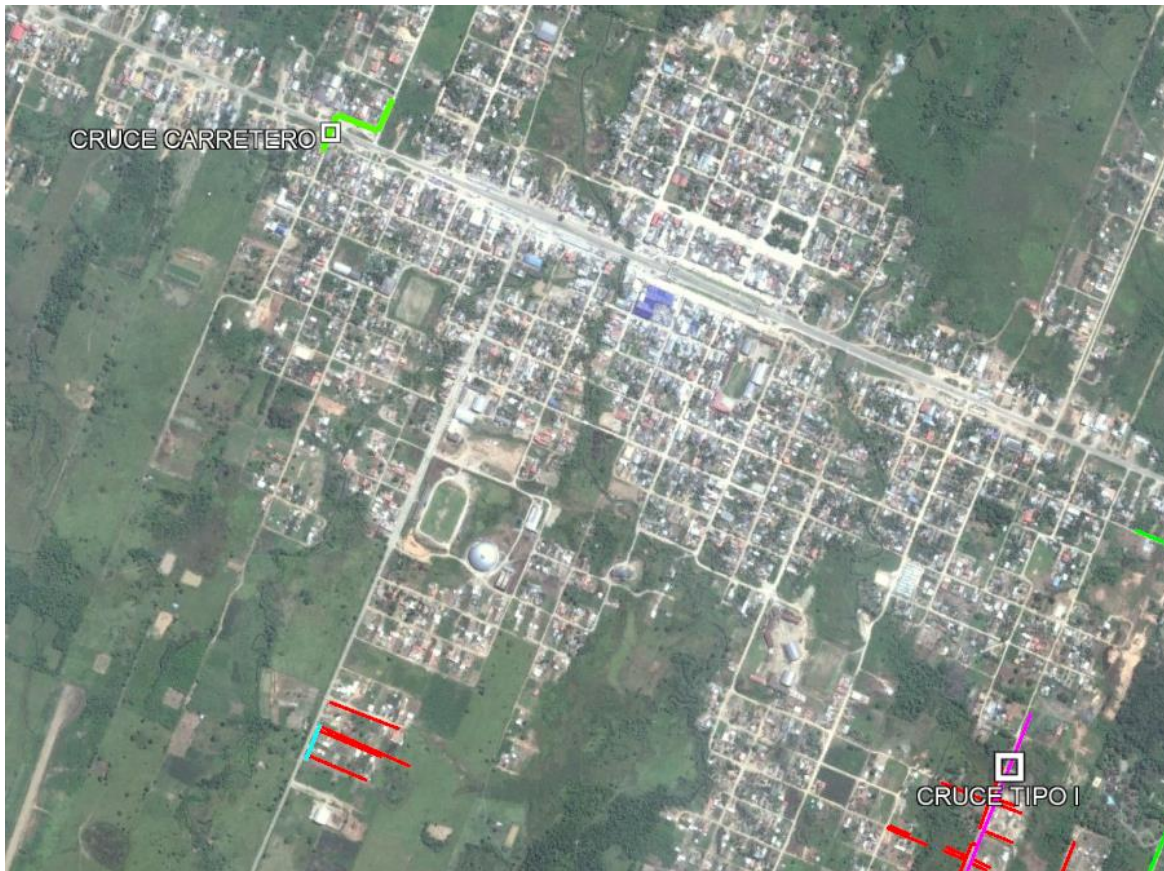



	<p>YACIMIENTOS PETROLÍFEROS FISCALES BOLIVIANOS GERENCIA DE REDES DE GAS Y DUCTOS DISTRITO REDES DE GAS COCHABAMBA</p>	<p>ANEXO 3</p>
	<p>GRÁFICOS Y PLANOS PROYECTO: OBRAS CIVILES Y MECANICAS CONSTRUCCION RED SECUNDARIA MUNICIPIO ENTRE RIOS Y POBLACION RIO BLANCO</p>	<p>Hoja: Página 11 de 35</p>

## **7. ESQUEMA CRUCES ESPECIALES.**

La señalización y estabilización de la tubería en los cruces especiales son responsabilidad de la Contratista.

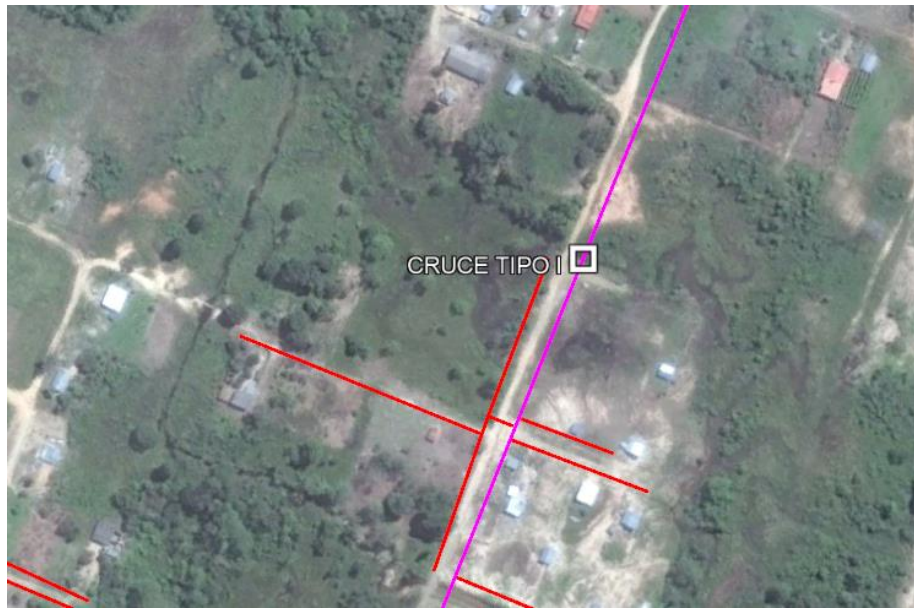
### **PLANO DE UBICACIÓN DE CRUCES ESPECIALES ENTRE RÍOS**



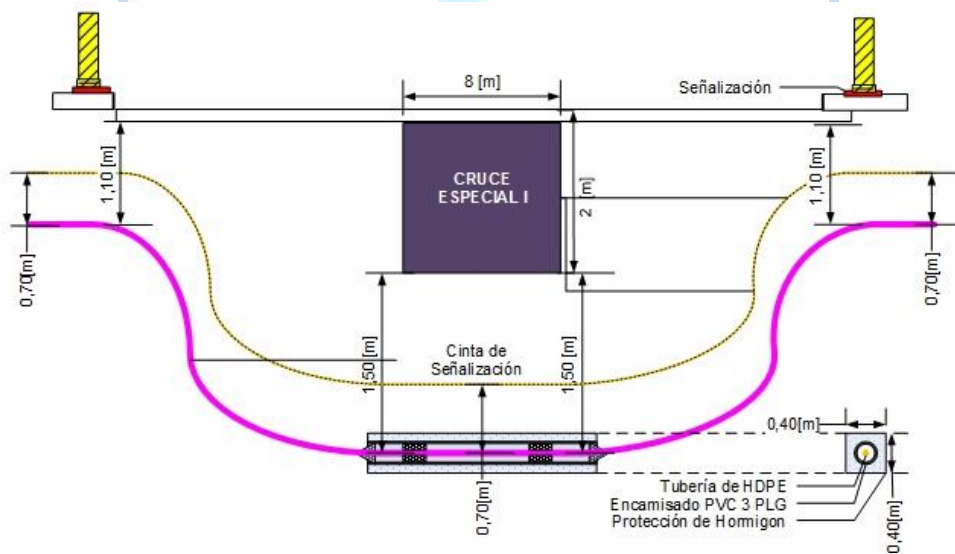
	<p>YACIMIENTOS PETROLÍFEROS FISCALES BOLIVIANOS GERENCIA DE REDES DE GAS Y DUCTOS DISTRITO REDES DE GAS COCHABAMBA</p>	<p>ANEXO 3</p>
	<p>GRÁFICOS Y PLANOS PROYECTO: OBRAS CIVILES Y MECANICAS CONSTRUCCION RED SECUNDARIA MUNICIPIO ENTRE RIOS Y POBLACION RIO BLANCO</p>	<p>Hoja: Página 12 de 35</p>


**CANAL TIPO I**

**UBICACIÓN**




**DIMENSIONES**



	YACIMIENTOS PETROLÍFEROS FISCALES BOLIVIANOS GERENCIA DE REDES DE GAS Y DUCTOS DISTRITO REDES DE GAS COCHABAMBA	ANEXO 3
	GRÁFICOS Y PLANOS PROYECTO: OBRAS CIVILES Y MECANICAS CONSTRUCCION RED SECUNDARIA MUNICIPIO ENTRE RIOS Y POBLACION RIO BLANCO	Hoja: Página 13 de 35

**PERFORACIÓN SUBTERRÁNEA CON TOPO ( $\varnothing=110$  mm)**



	YACIMIENTOS PETROLÍFEROS FISCALES BOLIVIANOS GERENCIA DE REDES DE GAS Y DUCTOS DISTRITO REDES DE GAS COCHABAMBA	ANEXO 3
	GRÁFICOS Y PLANOS PROYECTO: OBRAS CIVILES Y MECANICAS CONSTRUCCION RED SECUNDARIA MUNICIPIO ENTRE RIOS Y POBLACION RIO BLANCO	Hoja: Página 14 de 35

**PLANO DE UBICACIÓN DE CRUCES ESPECIALES RÍO BLANCO**



GAS



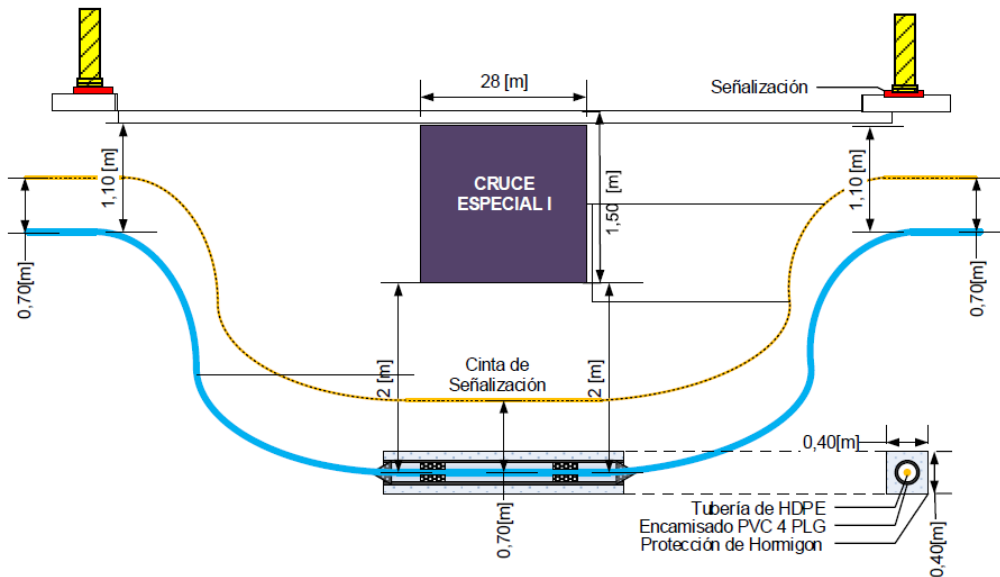
La fuerza que transforma Bolivia


## CANAL TIPO II

### UBICACIÓN



### DIMENSIONES



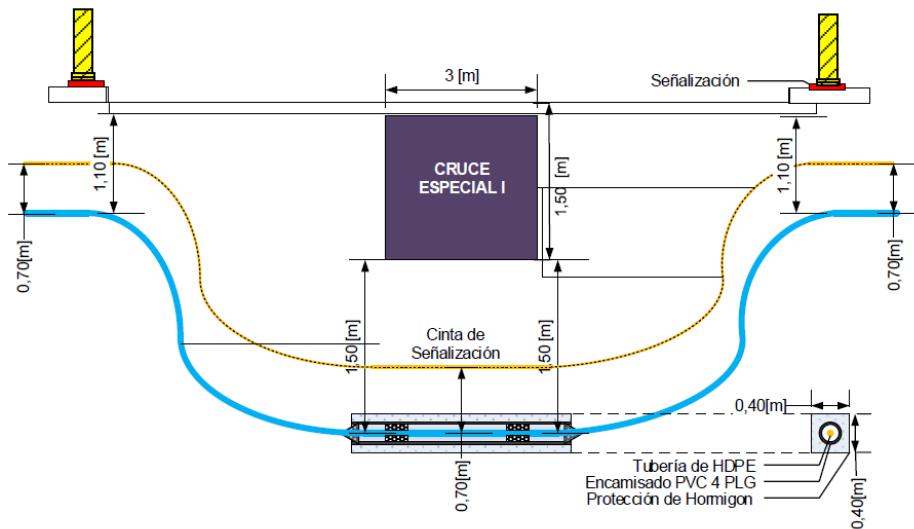
	<p>YACIMIENTOS PETROLÍFEROS FISCALES BOLIVIANOS GERENCIA DE REDES DE GAS Y DUCTOS DISTRITO REDES DE GAS COCHABAMBA</p>	<p>ANEXO 3</p>
	<p>GRÁFICOS Y PLANOS PROYECTO: OBRAS CIVILES Y MECANICAS CONSTRUCCION RED SECUNDARIA MUNICIPIO ENTRE RIOS Y POBLACION RIO BLANCO</p>	<p>Hoja: Página 16 de 35</p>

**CANAL TIPO III**


**UBICACIÓN**



**DIMENSIONES**





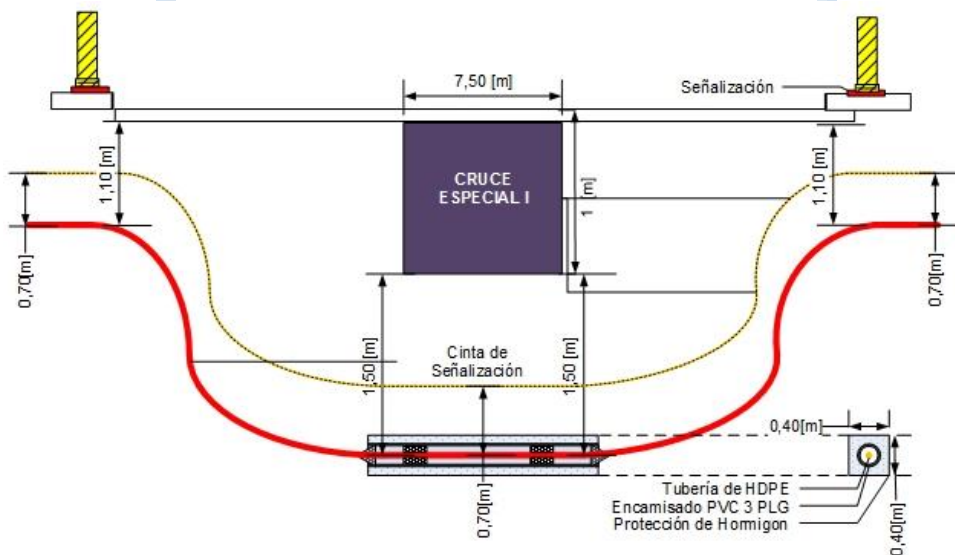
	<p>YACIMIENTOS PETROLÍFEROS FISCALES BOLIVIANOS GERENCIA DE REDES DE GAS Y DUCTOS DISTRITO REDES DE GAS COCHABAMBA</p>	<p>ANEXO 3</p>
	<p>GRÁFICOS Y PLANOS PROYECTO: OBRAS CIVILES Y MECANICAS CONSTRUCCION RED SECUNDARIA MUNICIPIO ENTRE RIOS Y POBLACION RIO BLANCO</p>	<p>Hoja: Página 17 de 35</p>


**CANAL TIPO IV**

**UBICACIÓN**



**DIMENSIONES**




	YACIMIENTOS PETROLÍFEROS FISCALES BOLIVIANOS GERENCIA DE REDES DE GAS Y DUCTOS DISTRITO REDES DE GAS COCHABAMBA	ANEXO 3
	GRÁFICOS Y PLANOS PROYECTO: OBRAS CIVILES Y MECANICAS CONSTRUCCION RED SECUNDARIA MUNICIPIO ENTRE RIOS Y POBLACION RIO BLANCO	Hoja: Página 18 de 35

## PERFORACIÓN SUBTERRÁNEA CON TOPO ( $\varnothing=90$ mm)

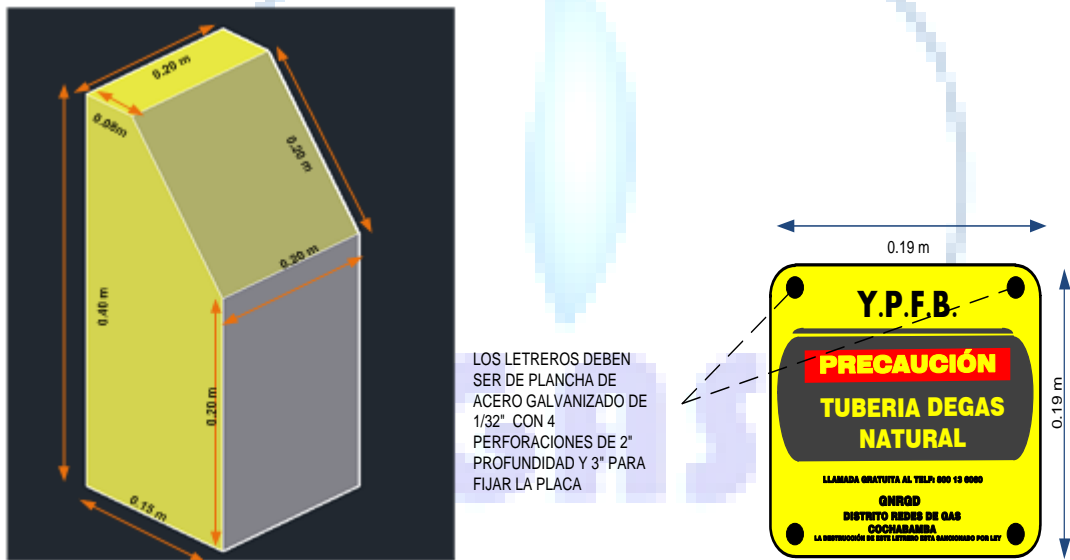
### UBICACIÓN



	<b>YACIMIENTOS PETROLÍFEROS FISCALES BOLIVIANOS</b> <b>GERENCIA DE REDES DE GAS Y DUCTOS</b> <b>DISTRITO REDES DE GAS COCHABAMBA</b>	<b>ANEXO 3</b>
	<b>GRÁFICOS Y PLANOS PROYECTO:</b> <b>OBRAS CIVILES Y MECANICAS CONSTRUCCION RED SECUNDARIA</b> <b>MUNICIPIO ENTRE RIOS Y POBLACION RIO BLANCO</b>	<b>Hoja:</b> <b>Página 19 de 35</b>

## 7.1 SEÑALIZACIÓN PARA CANALES

1. Los postes deberán tener la armadura de Fe  $\varnothing 3/8$  de pulgada y estribos cada 0,10 metros de  $\varnothing 1/4$  de pulgada debidamente vibrados.
2. El hormigón deberá tener una fuerza compresiva mínima de 210 kg/cm<sup>2</sup> en 28 días y dosificación 1:3:5.
3. El plantado de las losetas deberá tener una profundidad de 0,30 m.
4. Los letreros deberán ser de plancha de acero galvanizado de 1/32 pulgadas con 4 perforaciones de 2 pulgadas y una profundidad de 3 pulgadas para fijar la placa.





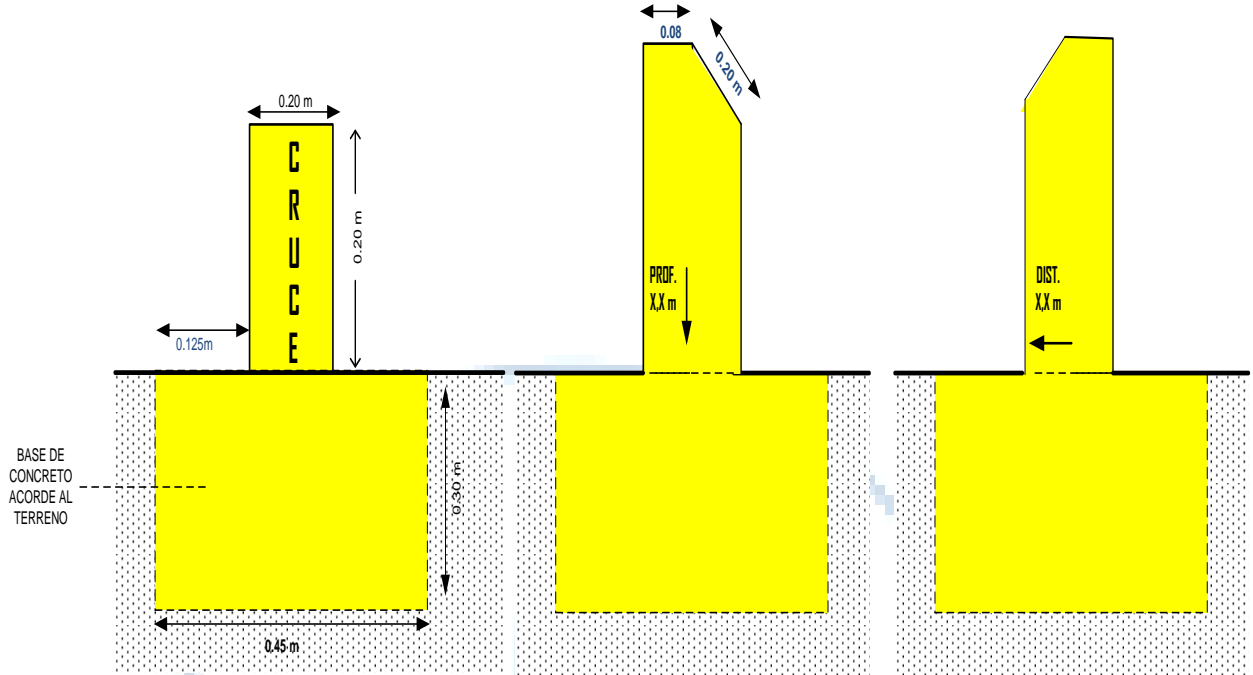
La fuerza que transforma Bolivia


YACIMIENTOS PETROLÍFEROS FISCALES BOLIVIANOS  
GERENCIA DE REDES DE GAS Y DUCTOS  
DISTRITO REDES DE GAS COCHABAMBA

ANEXO 3

GRÁFICOS Y PLANOS PROYECTO:  
OBRAS CIVILES Y MECANICAS CONSTRUCCION RED SECUNDARIA  
MUNICIPIO ENTRE RIOS Y POBLACION RIO BLANCO

Hoja:  
Página 20 de 35







	YACIMIENTOS PETROLÍFEROS FISCALES BOLIVIANOS GERENCIA DE REDES DE GAS Y DUCTOS DISTRITO REDES DE GAS COCHABAMBA	ANEXO 3
	GRÁFICOS Y PLANOS PROYECTO: OBRAS CIVILES Y MECANICAS CONSTRUCCION RED SECUNDARIA MUNICIPIO ENTRE RIOS Y POBLACION RIO BLANCO	Hoja: Página 21 de 35


## PLANOS

### 8. TRAZO DE RED SECUNDARIA PROYECTADA.

#### VISTA GENERAL ENTRE RÍOS







	TUBERÍA DE PE 110 mm
	TUBERÍA DE PE 90 mm
	TUBERÍA DE PE 63 mm
	TUBERÍA DE PE 40 mm

	<p>YACIMIENTOS PETROLÍFEROS FISCALES BOLIVIANOS GERENCIA DE REDES DE GAS Y DUCTOS DISTRITO REDES DE GAS COCHABAMBA</p>	<p>ANEXO 3</p>
	<p>GRÁFICOS Y PLANOS PROYECTO: OBRAS CIVILES Y MECANICAS CONSTRUCCION RED SECUNDARIA MUNICIPIO ENTRE RIOS Y POBLACION RIO BLANCO</p>	<p>Hoja: Página 22 de 35</p>

**VISTA GENERAL RÍO BLANCO**

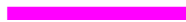




-  TUBERÍA DE PE 90 mm
-  TUBERÍA DE PE 63 mm
-  TUBERÍA DE PE 40 mm

	<p>YACIMIENTOS PETROLÍFEROS FISCALES BOLIVIANOS GERENCIA DE REDES DE GAS Y DUCTOS DISTRITO REDES DE GAS COCHABAMBA</p>	<p>ANEXO 3</p>
	<p>GRÁFICOS Y PLANOS PROYECTO: OBRAS CIVILES Y MECANICAS CONSTRUCCION RED SECUNDARIA MUNICIPIO ENTRE RIOS Y POBLACION RIO BLANCO</p>	<p>Hoja: Página 23 de 35</p>

**ACERCAMIENTO 1 ENTRE RÍOS**






 TUBERÍA DE PE 63 mm  
 TUBERÍA DE PE 40 mm


	<p>YACIMIENTOS PETROLÍFEROS FISCALES BOLIVIANOS GERENCIA DE REDES DE GAS Y DUCTOS DISTRITO REDES DE GAS COCHABAMBA</p>	<p>ANEXO 3</p>
	<p>GRÁFICOS Y PLANOS PROYECTO: OBRAS CIVILES Y MECANICAS CONSTRUCCION RED SECUNDARIA MUNICIPIO ENTRE RIOS Y POBLACION RIO BLANCO</p>	<p>Hoja: Página 24 de 35</p>

**ACERCAMIENTO 2 ENTRE RÍOS**




-  TUBERÍA DE PE 90 mm
-  TUBERÍA DE PE 63 mm
-  TUBERÍA DE PE 40 mm



 <i>La fuerza que transforma Bolivia</i>	YACIMIENTOS PETROLÍFEROS FISCALES BOLIVIANOS GERENCIA DE REDES DE GAS Y DUCTOS DISTRITO REDES DE GAS COCHABAMBA	ANEXO 3
	GRÁFICOS Y PLANOS PROYECTO: OBRAS CIVILES Y MECANICAS CONSTRUCCION RED SECUNDARIA MUNICIPIO ENTRE RIOS Y POBLACION RIO BLANCO	Hoja: Página 25 de 35

### ACERCAMIENTO 3 ENTRE RÍOS




	<p>YACIMIENTOS PETROLÍFEROS FISCALES BOLIVIANOS GERENCIA DE REDES DE GAS Y DUCTOS DISTRITO REDES DE GAS COCHABAMBA</p>	<p>ANEXO 3</p>
	<p>GRÁFICOS Y PLANOS PROYECTO: OBRAS CIVILES Y MECANICAS CONSTRUCCION RED SECUNDARIA MUNICIPIO ENTRE RIOS Y POBLACION RIO BLANCO</p>	<p>Hoja: Página 26 de 35</p>

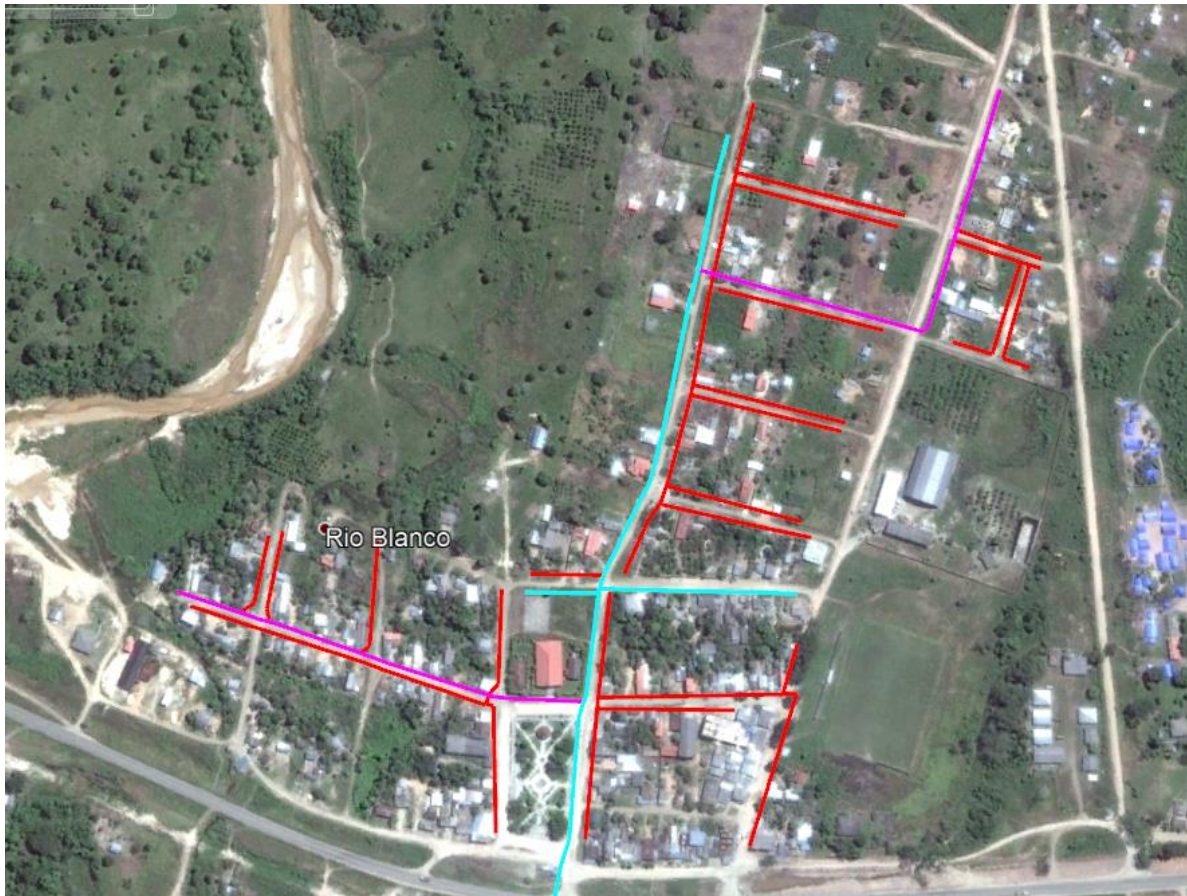
**ACERCAMIENTO 4 ENTRE RÍOS**







- TUBERÍA DE PE 110 mm
- TUBERÍA DE PE 90 mm
- TUBERÍA DE PE 63 mm
- TUBERÍA DE PE 40 mm

	<p>YACIMIENTOS PETROLÍFEROS FISCALES BOLIVIANOS  GERENCIA DE REDES DE GAS Y DUCTOS  DISTRITO REDES DE GAS COCHABAMBA</p>	<p>ANEXO 3</p>
	<p>GRÁFICOS Y PLANOS PROYECTO:  OBRAS CIVILES Y MECANICAS CONSTRUCCION RED SECUNDARIA  MUNICIPIO ENTRE RIOS Y POBLACION RIO BLANCO</p>	<p>Hoja:  Página 27 de 35</p>

**ACERCAMIENTO 1 RÍO BLANCO**




-  TUBERÍA DE PE 90 mm
-  TUBERÍA DE PE 63 mm
-  TUBERÍA DE PE 40 mm

	<p>YACIMIENTOS PETROLÍFEROS FISCALES BOLIVIANOS GERENCIA DE REDES DE GAS Y DUCTOS DISTRITO REDES DE GAS COCHABAMBA</p>	<p>ANEXO 3</p>
	<p>GRÁFICOS Y PLANOS PROYECTO: OBRAS CIVILES Y MECANICAS CONSTRUCCION RED SECUNDARIA MUNICIPIO ENTRE RIOS Y POBLACION RIO BLANCO</p>	<p>Hoja: Página 28 de 35</p>

**ACERCAMIENTO 2 RÍO BLANCO**









- TUBERÍA DE PE 90 mm
- TUBERÍA DE PE 63 mm
- TUBERÍA DE PE 40 mm

	<p>YACIMIENTOS PETROLÍFEROS FISCALES BOLIVIANOS GERENCIA DE REDES DE GAS Y DUCTOS DISTRITO REDES DE GAS COCHABAMBA</p>	<p>ANEXO 3</p>
	<p>GRÁFICOS Y PLANOS PROYECTO: OBRAS CIVILES Y MECANICAS CONSTRUCCION RED SECUNDARIA MUNICIPIO ENTRE RIOS Y POBLACION RIO BLANCO</p>	<p>Hoja: Página 29 de 35</p>

**9. PUNTOS DE INTERCONEXIÓN A RED SECUNDARIA EXISTENTE.**

**VISTA GENERAL ENTRE RÍOS**



-  INTERCONEXIÓN
-  TUBERÍA EXISTENTE
-  TUBERÍA DE PE 110 mm
-  TUBERÍA DE PE 90 mm
-  TUBERÍA DE PE 63 mm
-  TUBERÍA DE PE 40 mm



La fuerza que transforma Bolivia

YACIMIENTOS PETROLÍFEROS FISCALES BOLIVIANOS  
GERENCIA DE REDES DE GAS Y DUCTOS  
DISTRITO REDES DE GAS COCHABAMBA

ANEXO 3






GRÁFICOS Y PLANOS PROYECTO:  
OBRAS CIVILES Y MECANICAS CONSTRUCCION RED SECUNDARIA  
MUNICIPIO ENTRE RIOS Y POBLACION RIO BLANCO

Hoja:  
Página 30 de 35

### ACERCAMIENTO 1 ENTRE RÍOS



INTERCONEXIÓN

-  TUBERÍA EXISTENTE
-  TUBERÍA DE PE 110 mm
-  TUBERÍA DE PE 90 mm
-  TUBERÍA DE PE 63 mm
-  TUBERÍA DE PE 40 mm



La fuerza que transforma Bolivia

YACIMIENTOS PETROLÍFEROS FISCALES BOLIVIANOS  
GERENCIA DE REDES DE GAS Y DUCTOS  
DISTRITO REDES DE GAS COCHABAMBA

ANEXO 3

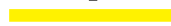




GRÁFICOS Y PLANOS PROYECTO:  
OBRAS CIVILES Y MECANICAS CONSTRUCCION RED SECUNDARIA  
MUNICIPIO ENTRE RIOS Y POBLACION RIO BLANCO


Hoja:  
Página 31 de 35

### ACERCAMIENTO 2 ENTRE RÍOS



INTERCONEXIÓN


-  TUBERÍA EXISTENTE
-  TUBERÍA DE PE 110 mm
-  TUBERÍA DE PE 90 mm
-  TUBERÍA DE PE 63 mm
-  TUBERÍA DE PE 40 mm

	YACIMIENTOS PETROLÍFEROS FISCALES BOLIVIANOS GERENCIA DE REDES DE GAS Y DUCTOS DISTRITO REDES DE GAS COCHABAMBA	ANEXO 3
	GRÁFICOS Y PLANOS PROYECTO: OBRAS CIVILES Y MECANICAS CONSTRUCCION RED SECUNDARIA MUNICIPIO ENTRE RIOS Y POBLACION RIO BLANCO	Hoja: Página 32 de 35

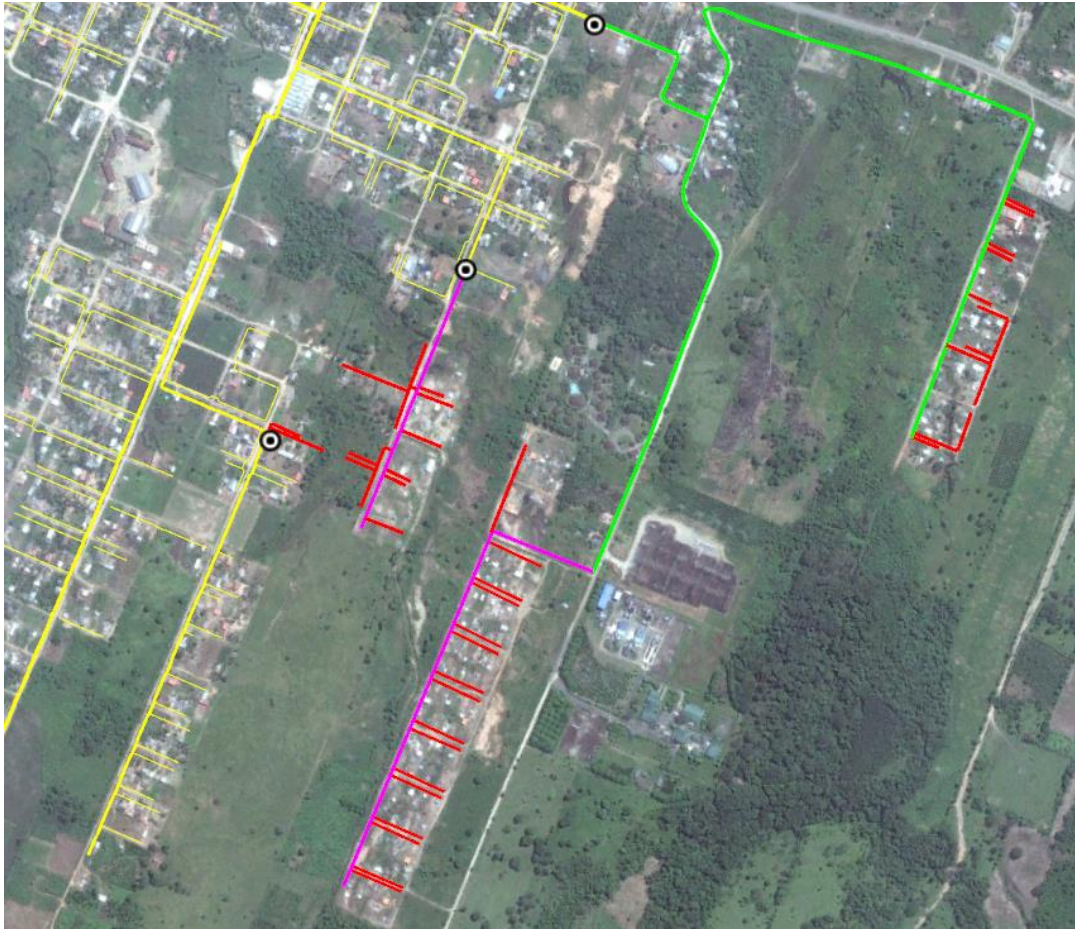
**ACERCAMIENTO 3 ENTRE RÍOS**












	<p>YACIMIENTOS PETROLÍFEROS FISCALES BOLIVIANOS GERENCIA DE REDES DE GAS Y DUCTOS DISTRITO REDES DE GAS COCHABAMBA</p>	<p>ANEXO 3</p>
	<p>GRÁFICOS Y PLANOS PROYECTO: OBRAS CIVILES Y MECANICAS CONSTRUCCION RED SECUNDARIA MUNICIPIO ENTRE RIOS Y POBLACION RIO BLANCO</p>	<p>Hoja: Página 33 de 35</p>

**ACERCAMIENTO 4 ENTRE RÍOS**



-  INTERCONEXIÓN
-  TUBERÍA EXISTENTE
-  TUBERÍA DE PE 110 mm
-  TUBERÍA DE PE 90 mm
-  TUBERÍA DE PE 63 mm
-  TUBERÍA DE PE 40 mm

	<p>YACIMIENTOS PETROLÍFEROS FISCALES BOLIVIANOS GERENCIA DE REDES DE GAS Y DUCTOS DISTRITO REDES DE GAS COCHABAMBA</p>	<p>ANEXO 3</p>
	<p>GRÁFICOS Y PLANOS PROYECTO: OBRAS CIVILES Y MECANICAS CONSTRUCCION RED SECUNDARIA MUNICIPIO ENTRE RIOS Y POBLACION RIO BLANCO</p>	<p>Hoja: Página 34 de 35</p>

## 10. UBICACIÓN DE VÁLVULAS.

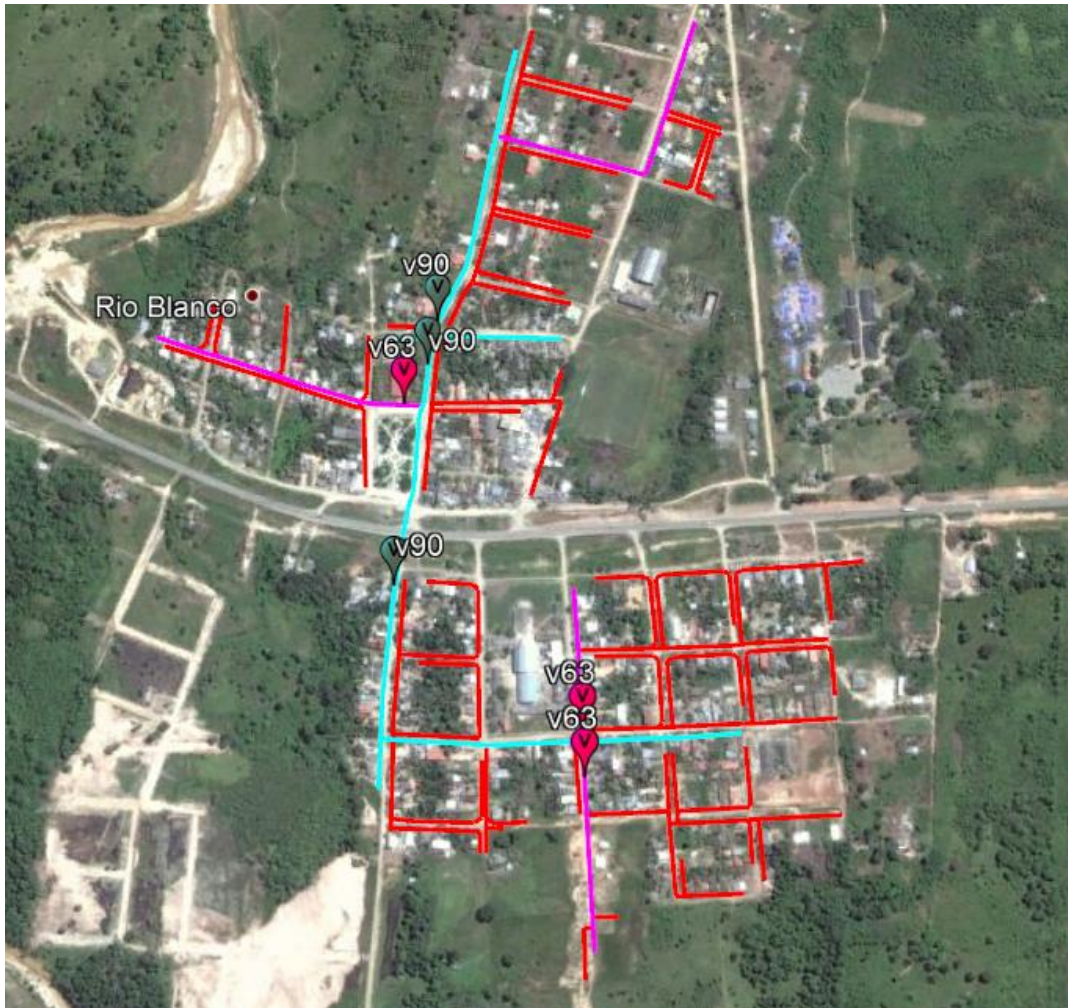
### VISTA GENERAL ENTRE RÍOS







- TUBERÍA DE PE 110 mm
- TUBERÍA DE PE 90 mm
- TUBERÍA DE PE 63 mm
- TUBERÍA DE PE 40 mm



**VISTA GENERAL RÍO BLANCO**



-  TUBERÍA DE PE 110 mm
-  TUBERÍA DE PE 90 mm
-  TUBERÍA DE PE 63 mm
-  TUBERÍA DE PE 40 mm