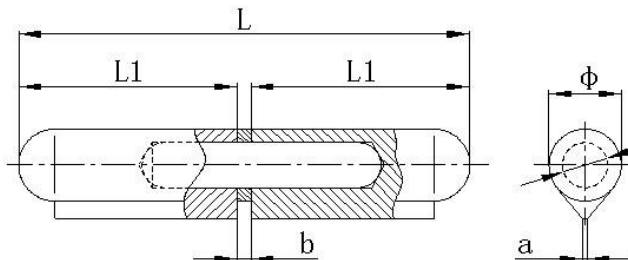
	<p align="center">YACIMIENTOS PETROLÍFEROS FISCALES BOLIVIANOS GERENCIA DE REDES DE GAS Y DUCTOS DISTRITO REDES DE GAS COCHABAMBA</p>	<p align="center"><b>Anexo 2</b></p>
	<p><b>GRAFICOS</b></p>	<p>Hoja: 1 de 7</p>

### 1. CARACTERÍSTICAS Y DIMENSIONES DE BISAGRAS



Características:

- ✓ Material de acero
- ✓ Casquillo entre las dos hojas para facilitar movilidad
- ✓ Grasa de montaje para facilitar la lubricación
- ✓ Longitud (L) 60 mm
- ✓ Longitud 1 (L1) 28 mm
- ✓ Longitud 2 (L2) 28 mm
- ✓ Diámetro (b) 1 mm
- ✓ Espesor de agarre para soldadura (a) 3 mm
- ✓ Diámetro de bisagra (Φ) 8 mm
- ✓ Diámetro interno de bisagra 6 mm

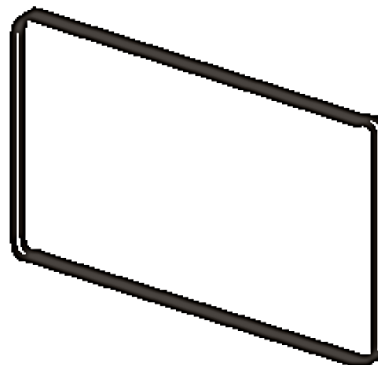
### 2. CARACTERÍSTICAS Y DIMENSIONES DE VISORES

Dimensiones:

- ✓ Altura 12 cm.
- ✓ Largo 13 cm.
- ✓ Grosor 0.2 cm.


Características físicas:

- ✓ Translucido
- ✓ Doble espesor.



Instalación del visor, se debe ajustar el soporte del visor en sus cuatro extremos para que este no sea removido con facilidad, como se muestra en la siguiente figura.

ELABORADO POR:	REVISADO POR:	APROBADO POR:

	<p>YACIMIENTOS PETROLÍFEROS FISCALES BOLIVIANOS GERENCIA DE REDES DE GAS Y DUCTOS DISTRITO REDES DE GAS COCHABAMBA</p>	<p>Anexo 2</p>
	<p><b>GRAFICOS</b></p>	<p>Hoja: 2 de 7</p>




### 3. CARACTERÍSTICAS Y DIMENSIONES DE GOMAS DE PROTECCIÓN PARA VISORES



Características:

- ✓ En forma de U.
- ✓ Bordes de caucho para la hoja de metal de 9 mm.
- ✓ Sello tira de goma.

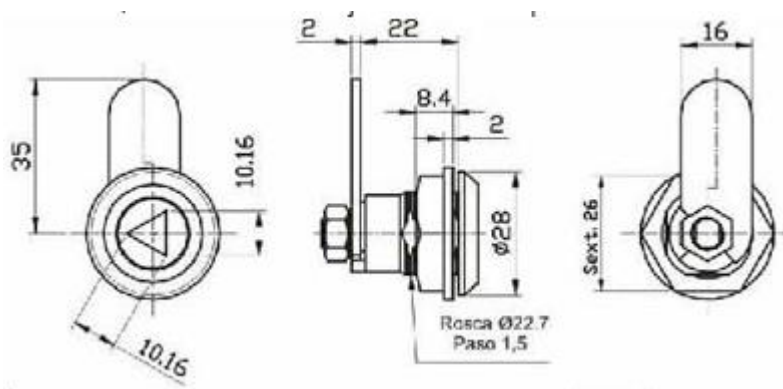
ELABORADO POR:	REVISADO POR:	APROBADO POR:

	<p>YACIMIENTOS PETROLÍFEROS FISCALES BOLIVIANOS GERENCIA DE REDES DE GAS Y DUCTOS DISTRITO REDES DE GAS COCHABAMBA</p>	<p>Anexo 2</p>
	<p><b>GRAFICOS</b></p>	<p>Hoja: 3 de 7</p>

#### 4. CARACTERÍSTICAS Y DIMENSIONES DE CHAPAS PARA GABINETES




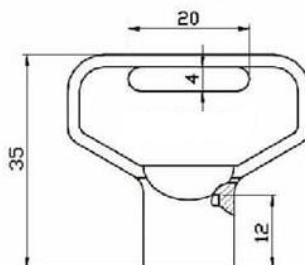
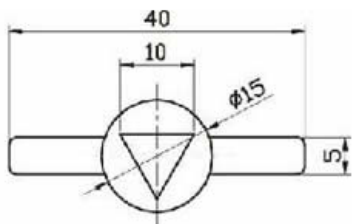
Características:



- ✓ Cierre cromada antivibratoria.
- ✓ Presión por giro tipo triángulo.
- ✓ Cañón fabricado de zamak niquelado con cuerpo de nylon negro de alta resistencia.
- ✓ Paleta de acero niquelado de 2 mm de espesor.
- ✓ Cierre de corte triangulo con rotación de 90°.
- ✓ Llave corte triángulo fabricada en Nylon negro de alta resistencia apta para cierres de corte triángulo.

ELABORADO POR:	REVISADO POR:	APROBADO POR:

	<p align="center">YACIMIENTOS PETROLÍFEROS FISCALES BOLIVIANOS GERENCIA DE REDES DE GAS Y DUCTOS DISTRITO REDES DE GAS COCHABAMBA</p>	<p><b>Anexo 2</b></p>
	<p><b>GRAFICOS</b></p>	<p>Hoja: 4 de 7</p>



## 5. CARACTERÍSTICAS Y DIMENSIONES DE PUERTAS METÁLICAS PARA GABINETES


Características:

- ✓ Cada puerta metálica para gabinete debe estar constituida por:
  - Un par de bisagras.
  - Visor.
  - Goma de Visor para gabinete.
  - Chapa para gabinete.
  - Viñeteado de Logo YPFB.
  - Protección anticorrosiva.

Dimensiones:

- ✓ Altura 48 cm.
- ✓ Largo 35 cm.
- ✓ Ancho 1.50 cm.

ELABORADO POR:	REVISADO POR:	APROBADO POR:

 La fuerza que transforma Bolivia	YACIMIENTOS PETROLÍFEROS FISCALES BOLIVIANOS GERENCIA DE REDES DE GAS Y DUCTOS DISTRITO REDES DE GAS COCHABAMBA	<b>Anexo 2</b>
	<b>GRAFICOS</b>	Hoja: 5 de 7



## 6. CARACTERÍSTICAS Y DIMENSIONES PARA EL PINTADO Y VIÑETEADO DE GABINETES

Características de la pintura:


- ✓ Pintura anticorrosiva.
- ✓ Pintura sintética de acabado.

Características del Viñeteado:



- ✓ Pintura anticorrosiva (colores rojo, azul y blanco).
- ✓ Dimensiones del logo de YPFB 12 cm de ancho y 8 cm de alto.
- ✓ Logo:



ELABORADO POR:	REVISADO POR:	APROBADO POR:

 La fuerza que transforma Bolivia	YACIMIENTOS PETROLÍFEROS FISCALES BOLIVIANOS GERENCIA DE REDES DE GAS Y DUCTOS DISTRITO REDES DE GAS COCHABAMBA	Anexo 2
	<b>GRAFICOS</b>	

**7. FORMULARIO DE MANTENIMIENTO DE GABINETES DOMÉSTICOS (Formulario A)**

 La fuerza que transforma Bolivia	<b>YACIMIENTOS PETROLÍFEROS FISCALES BOLIVIANOS</b> <b>UNIDAD DISTRITAL DE OPERACIÓN Y</b> <b>MANTENIMIENTO - COCHABAMBA</b>							
DRCB/UDOMCB/FGD.1.1/2016	<b>FORMULARIO DE MANTENIMIENTO DE GABINETES DOMÉSTICOS</b>	<b>N° 001</b>						
<b>DATOS GENERALES</b>								
<b>CIUDAD:</b>	<b>NOMBRE USUARIO:</b>							
<b>DISTRITO:</b>	<b>COD. UBICACIÓN:</b>							
<b>MUNICIPIO:</b>	<b>DIRECCIÓN:</b>							
<b>N° DE MEDIDOR:</b>	<b>N° DE REGULADOR:</b>	<b>COORDENADAS UTM:</b>						
<b>INSPECCIÓN ESTADO DE GABINETE</b>								
DESCRIPCIÓN	ESTADO			FUNCIONA		MEDIDAS ADOPTADAS		
	BUENO	REGULAR	MALO	SI	NO	REPARACION	REEMPLAZO	OBSERVACIÓN
BISAGRAS								
VISOR								
GOMA DE PROTECCIÓN VISOR								
CHAPA DEL GABINETE								
PUERTA								
LOGO DE YPFB								
<b>REGISTRO FOTOGRÁFICO</b>								
SELLO	FIRMA			SELLO	FIRMA			
RESIDENTE DE OBRA				SUPERVISOR DE OBRA Y.P.F.B.				

<b>ELABORADO POR:</b>	<b>REVISADO POR:</b>	<b>APROBADO POR:</b>



La fuerza que transforma Bolivia

YACIMIENTOS PETROLÍFEROS FISCALES BOLIVIANOS  
GERENCIA DE REDES DE GAS Y DUCTOS  
DISTRITO REDES DE GAS COCHABAMBA

Anexo 2

GRAFICOS

Hoja:  
7 de 7

Formulario B:



YACIMIENTOS PETROLÍFEROS FISCALES BOLIVIANOS  
UNIDAD DISTRITAL DE OPERACIÓN Y MANTENIMIENTO COCHABAMBA  
CONFORMIDAD DE TRABAJOS EN EL MANTENIMIENTO DE GABINETES DOMÉSTICOS  
DIRECCIÓN: 0841-1778



La fuerza que transforma Bolivia

N°	CÓDIGO DE UBICACIÓN			DIRECCIÓN		NOMBRE DE USUARIO	NÚMERO DE MEDIDOR	NÚMERO DE REGULADOR	TIPO DE PROTECCIÓN		PUERTA				PUERTA DE GABINETE		FORMA DE CONFORMIDAD ESTABLECIDA
	Ciudad	Zona	Mansión o Parcela	Avenida/Calle/ Pasaje	N° de Anuncio/ c				TIPO	GOBL DE PROTECCIÓN	PUERTA CON PUERTA	PUERTAS SIN PUERTAS	PUERTA ABOLLADA	PUERTA CON CHAM DE YPFB	SI	NO	
1																	
2																	
3																	
4																	
5																	
6																	
7																	
8																	
9																	
10																	
11																	
12																	
13																	
14																	
15																	
16																	
17																	
18																	
19																	
20																	

NOTA: Los 20 corresponden al número de dígitos que se debe de escribir

FIRMA

SELO

FIRMA

SELO

RESIDENTE/DIRECTOR

SUPERVISOR DE OBRAS Y PFB

<b>ELABORADO POR:</b>	<b>REVISADO POR:</b>	<b>APROBADO POR:</b>