



La fuerza que transforma Bolivia

CD 006-A

NOTA EXPRESA DE APROBACIÓN DE AJUSTE N° 1 AL DOCUMENTO DE CONTRATACIÓN DIRECTA (DCD)

**OBJETO: ADQUISICION E INSTALACION DE GALPON DESMONTABLE PREFABRICADO PARA LA UNIDAD DE ALMACENES DE LA VPNO-DAOR
CÓDIGO: DRCO-EPNE-GIPI-72-19**

CONSIDERANDO:

Que la Resolución de Directorio N° 58/2013 de 22 de julio de 2013, aprueba el Reglamento Específico del Sistema de Administración de Bienes y Servicios Empresa Pública Nacional Estratégica (RE-SABS-EPNE) de Yacimientos Petrolíferos Fiscales Bolivianos.

Que de acuerdo a lo establecido en Reglamento vigente menciona que el Responsable del Proceso de Contratación podrá ajustar el DCD con ajustes mediante Nota Expresa, por iniciativa de la Unidad Solicitante, en atención a las consultas escritas o como resultado de la reunión de aclaración, antes de la presentación de ofertas, las mismas que deberán ser publicadas en la página web de YPFB como medio oficial de comunicación.

Que de acuerdo al Informe Técnico N° **VPNO-GIPI-DIM-UFEI-IN-326/2019** de fecha 20 de Mayo de 2019 emitido por la Unidad Solicitante solicita al RPC aprobar el Ajuste N° 1 al DCD.

POR TANTO:

El Responsable del Proceso de Contratación en aplicación a lo establecido en el Reglamento antes mencionado y en uso de sus atribuciones conferidas, resuelve:

PRIMERO.- Aprobar la Nota de Ajuste N° 1 de fecha 20 de Mayo de 2019 emitida por la Unidad Solicitante, con ajustes en el **Anexo: Planos** (anexos al DCD) del proceso de contratación, **ADQUISICION E INSTALACION DE GALPON DESMONTABLE PREFABRICADO PARA LA UNIDAD DE ALMACENES DE LA VPNO-DAOR** con **DRCO-EPNE-GIPI-72-19** la misma que forma parte de la presente Nota Expresa, y del DCD en las secciones que corresponden.

SEGUNDO: La Dirección Regional de Contrataciones Oriente DRCO/Analista de Contrataciones, queda encargada de publicar la presenta Nota Expresa y la Nota de Ajustes en el sitio web de Yacimientos Petrolíferos Fiscales Bolivianos YPFB, como medio oficial de comunicación y alternativamente, podrá notificar a través de correo electrónico, fax u otro medio, al potencial oferente asistente a la Reunión de Aclaración.

Santa Cruz, 24 de Mayo de 2019

**JOSE ANTONIO CORONADO QUINTANILLA
RESPONSABLE DE PROCESO DE CONTRATACIÓN-RPC**





La fuerza que transforma Bolivia

CD 006-A

YACIMIENTOS PETROLÍFEROS FISCALES BOLIVIANOS



La fuerza que transforma Bolivia

NOTA DE AJUSTE N° 1 DOCUMENTO DE CONTRATACIÓN DIRECTA

CÓDIGO: DRCO-EPNE-GIPI-72-19

**OBJETO: ADQUISICION E INSTALACION DE GALPON DESMONTABLE
PREFABRICADO PARA LA UNIDAD DE ALMACENES DE LA VPNO-DAOR**

Santa Cruz, 24 de Mayo de 2019





La fuerza que transforma Bolivia

CD 006-A

NOTA DE AJUSTE N° 1

**“ADQUISICION E INSTALACION DE GALPON DESMONTABLE PREFABRICADO PARA LA UNIDAD DE ALMACENES DE LA VPNO-DAOR”
CÓDIGO: DRCO-EPNE-GIPI-72-19**

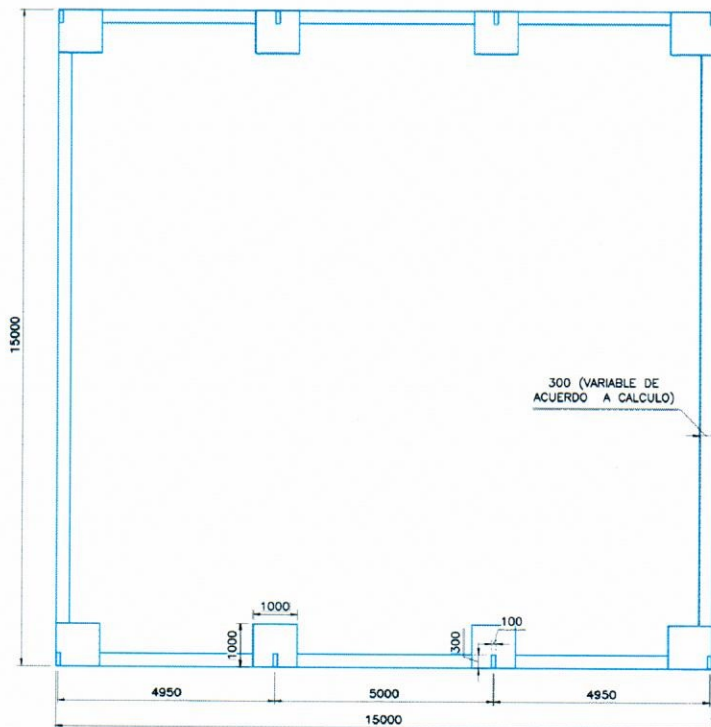
La Unidad Solicitante solicita el ajuste en el Anexo: Planos (anexos al DCD) del proceso de contratación; se emite la presente Nota de Ajuste N° 1 con ajustes en **Anexo: Planos (anexos al DCD)**, de acuerdo a lo señalado a continuación:

AJUSTES EMITIDOS POR LA UNIDAD SOLICITANTE DE YPFB

ANEXO: PLANOS

**AJUSTE N° 1: DICE
PLANOS (ANEXOS AL DCD):**

- **PLANO DE FUNDACIONES**

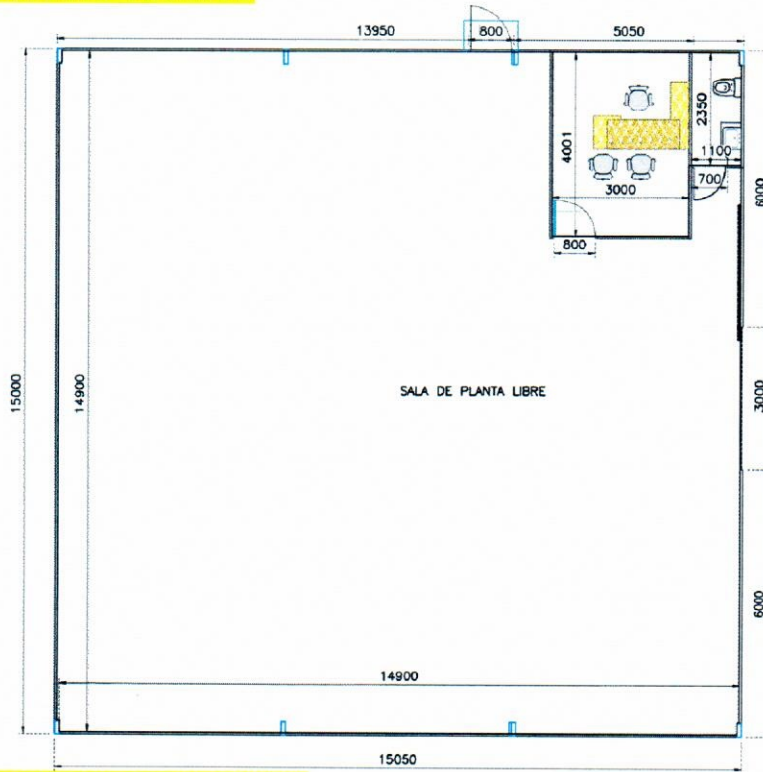




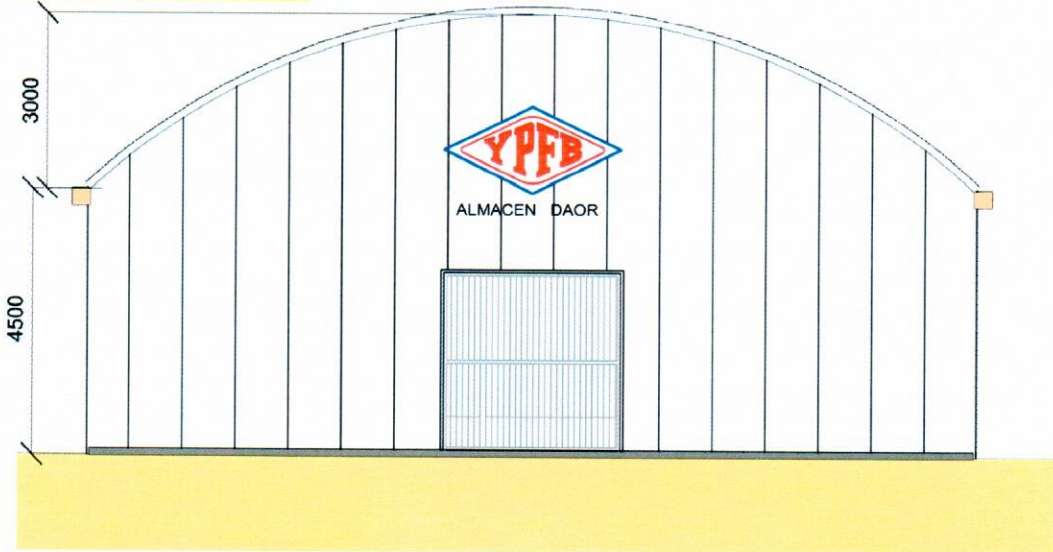
La fuerza que transforma Bolivia

CD 006-A

• PLANO TECNICO



• FACHADA FRONTAL





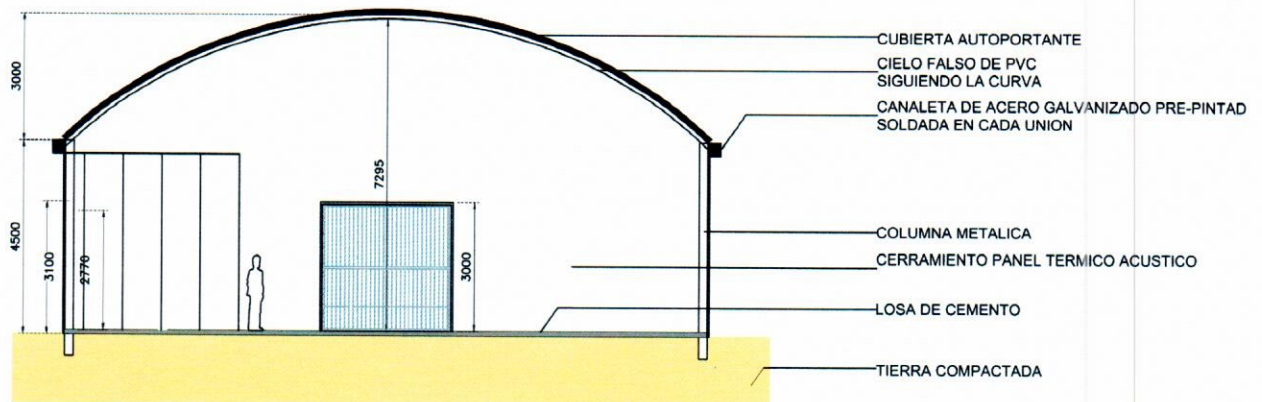
La fuerza que transforma Bolivia

CD 006-A

FACHADA LATERAL



CORTE

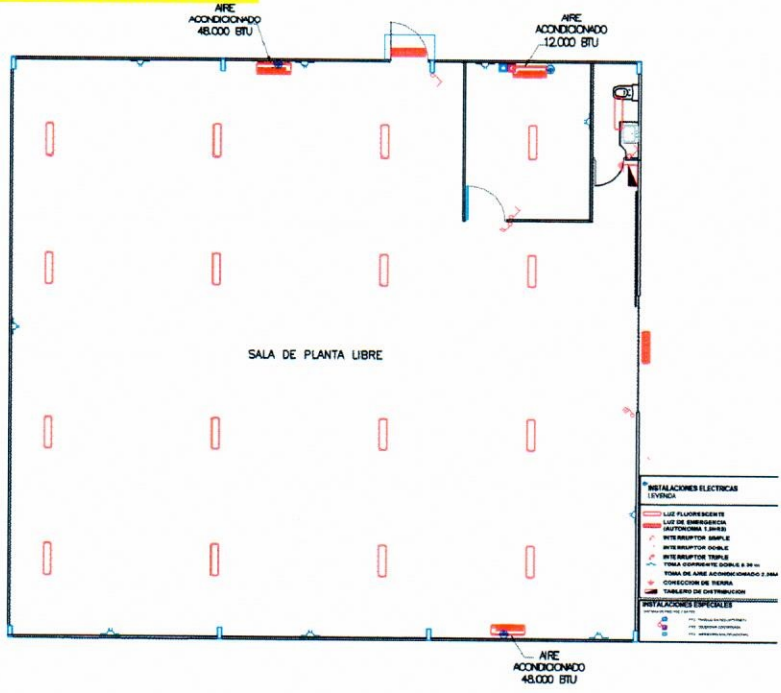




La fuerza que transforma Bolivia

CD 006-A

• INST. ELECTRICA

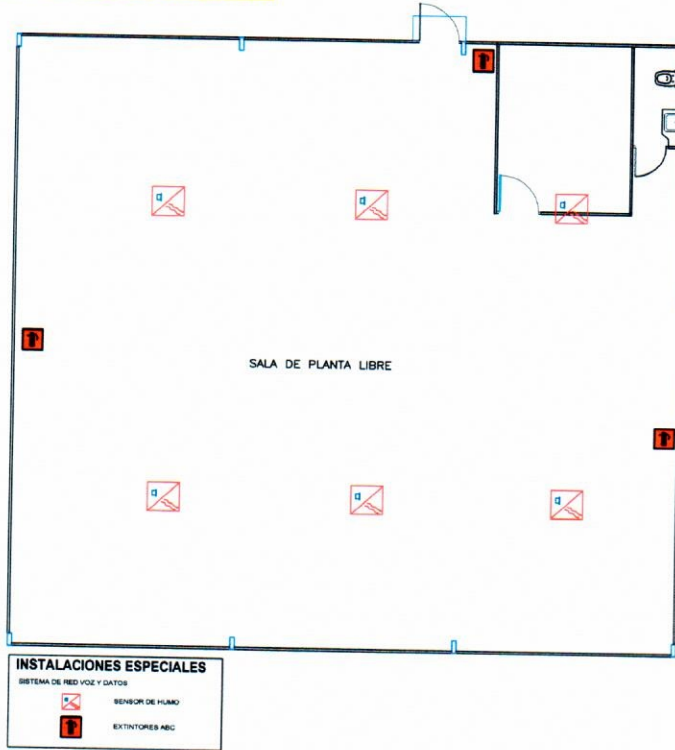




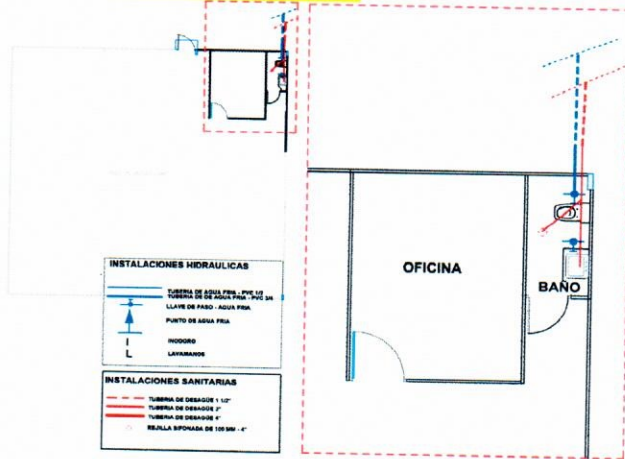
La fuerza que transforma Bolivia

CD 006-A

• INST. SEGURIDAD



• INST. HIDROSANITARIA



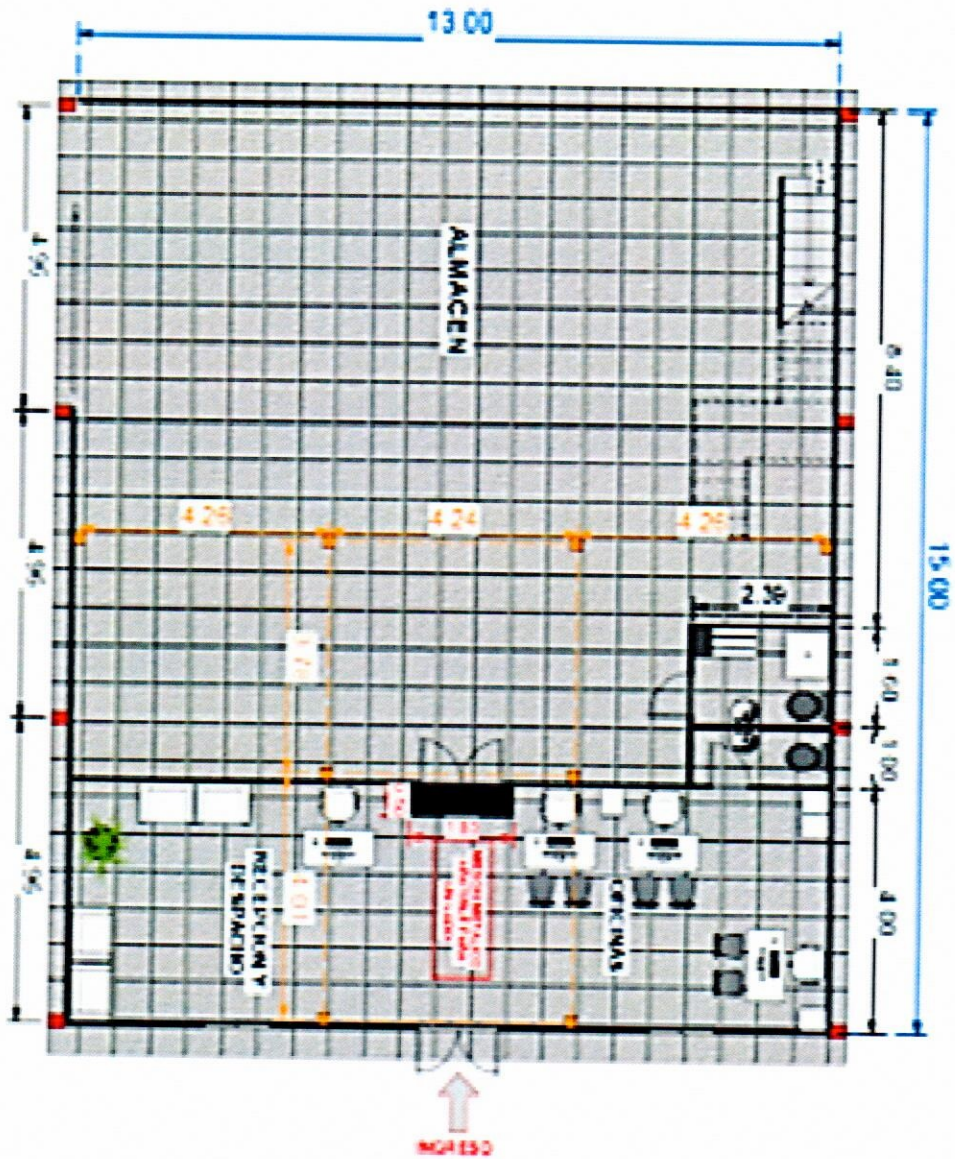
VICTOR HUGO
 FERREL
 ZARATE
 UCPR-DRCO-GCC
 Y.P.F.B.



La fuerza que transforma Bolivia

CD 006-A

DEBE DECIR:
ANEXO PLANOS GALPON DESMONTABLE PREFABRICADO.
PLANO TECNICO:

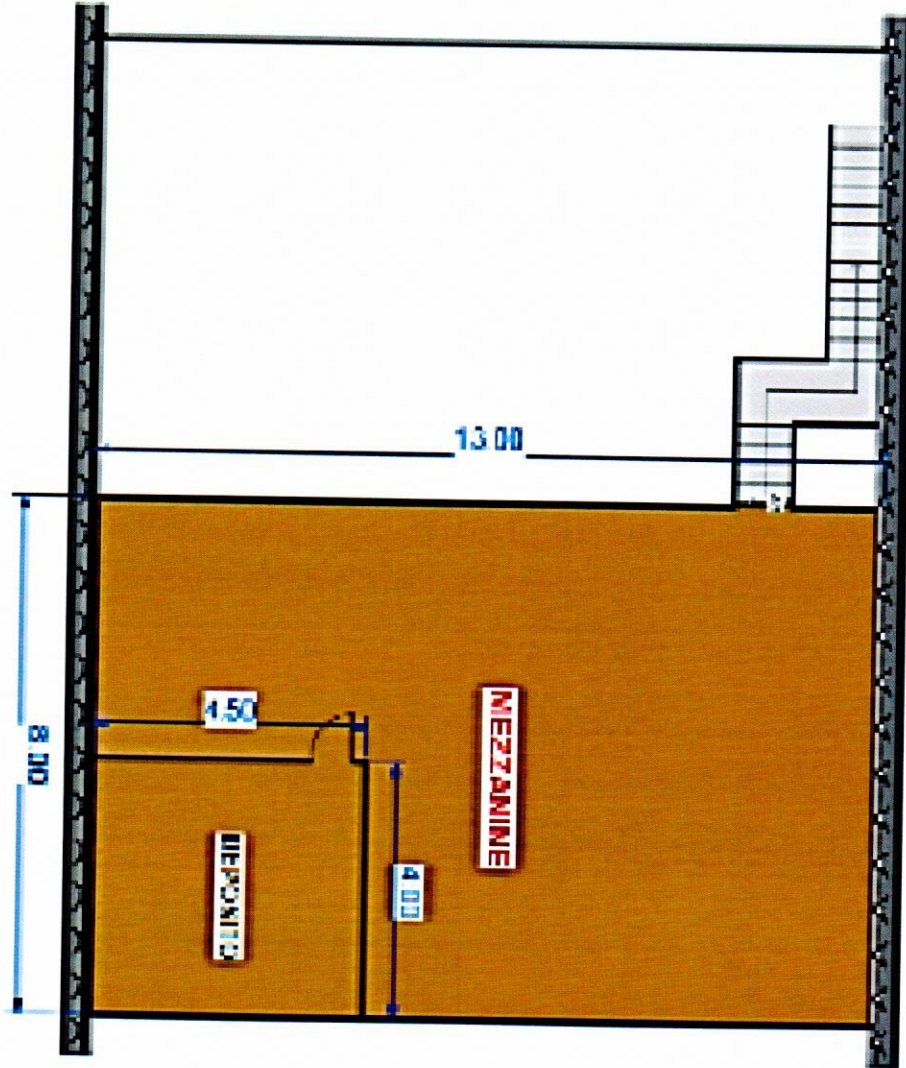




La fuerza que transforma Bolivia

CD 006-A

PLANO TECNICO MEZANINNE

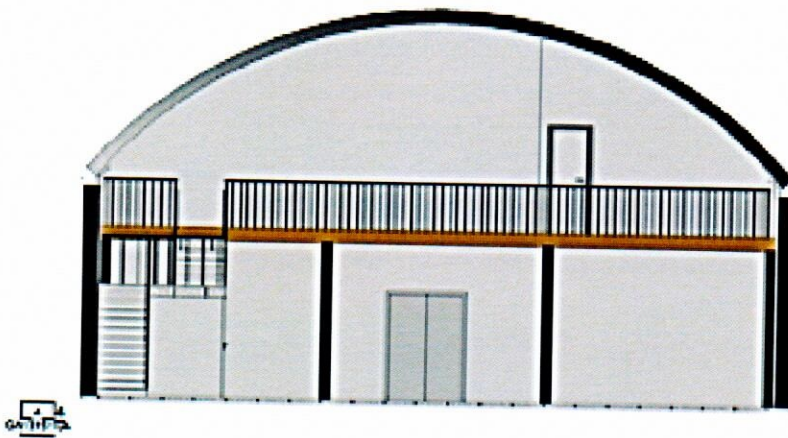
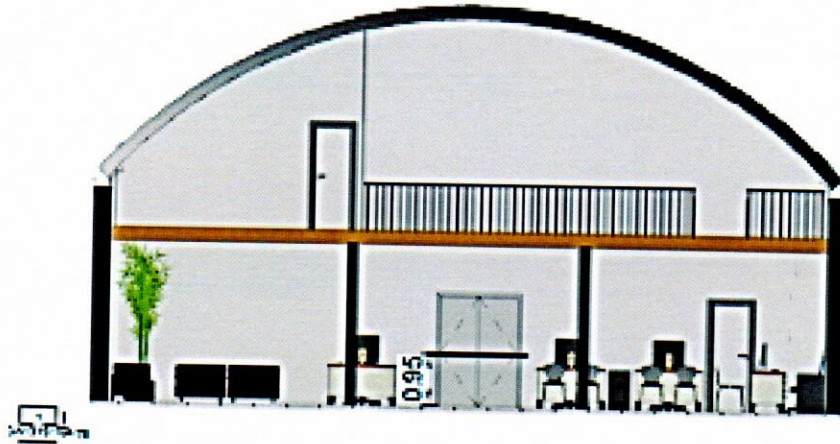




La fuerza que transforma Bolivia

CD 006-A

PLANO DE CORTE



SECCIÓN REGIONAL DE GOBIERNO
VICTOR HUGO
FERRELL
ZANATE
LUCHAS ORCO-ASC
Y.P.F.B

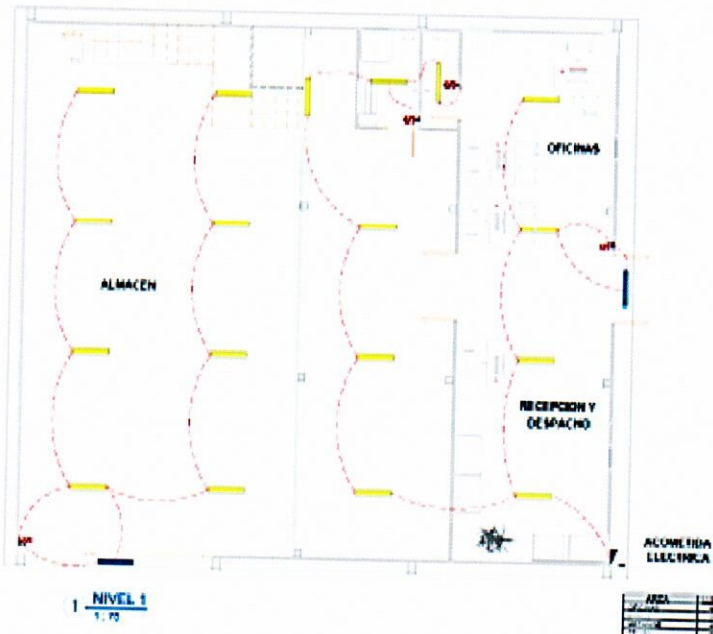


La fuerza que transforma Bolivia

CD 006-A



PLANO INSTALACION ELECTRICA



Legenda

- Conducto PVC rígido
- Conducto PVC flexible
- Conducto de acero y zinc
- Interruptor simple
- Interruptor doble
- Conexión
- Compuarte - Simple
- Controlador de carga
- Toma corriente simple
- Toma corriente doble
- Toma corriente de fuerza
- Toma corriente de paso simple
- Toma corriente de paso doble
- Punto de TV
- Punto de Datos
- Punto de Voz
- Ala Aislada
- Panel de control
- Espejo
- Punto de luz
- Punto de luz simple
- Punto de luz doble
- Dispositivo (D.F.)

AREA	SEÑALIZACION	INTERVALOS
ALMACEN		
OFICINAS		
RECEPCION Y DESPACHO		
ACORRETIMA ELECTRICA		

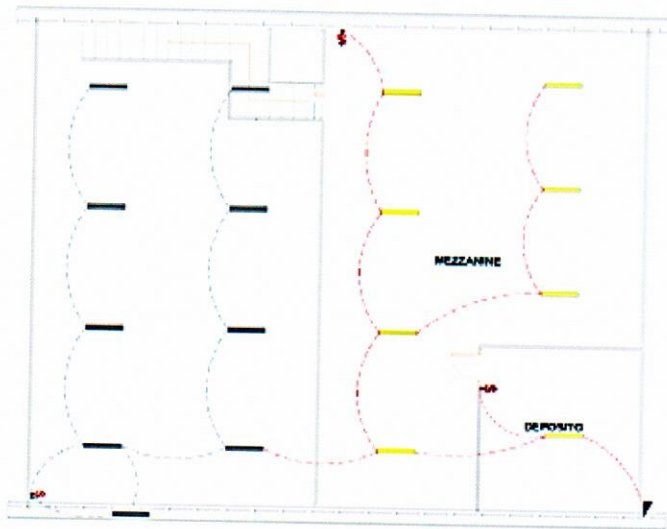
- NOTAS**
- AREA DE INSTALACIONES DE 10% ANCHO DE 10" Y 10"
 - AREA DE INSTALACIONES DE 20" ANCHO DE 10" Y 10"
 - PUNTO DE LUMEN DE 10" Y 10" EN 10" Y 10" DE 10" Y 10"
 - 10" Y 10" DE 10" Y 10" DE 10" Y 10"





La fuerza que transforma Bolivia

CD 006-A



2 NIVEL 2 (MEZANINE)
1:75

PROYECTO	FECHA	ESTADO

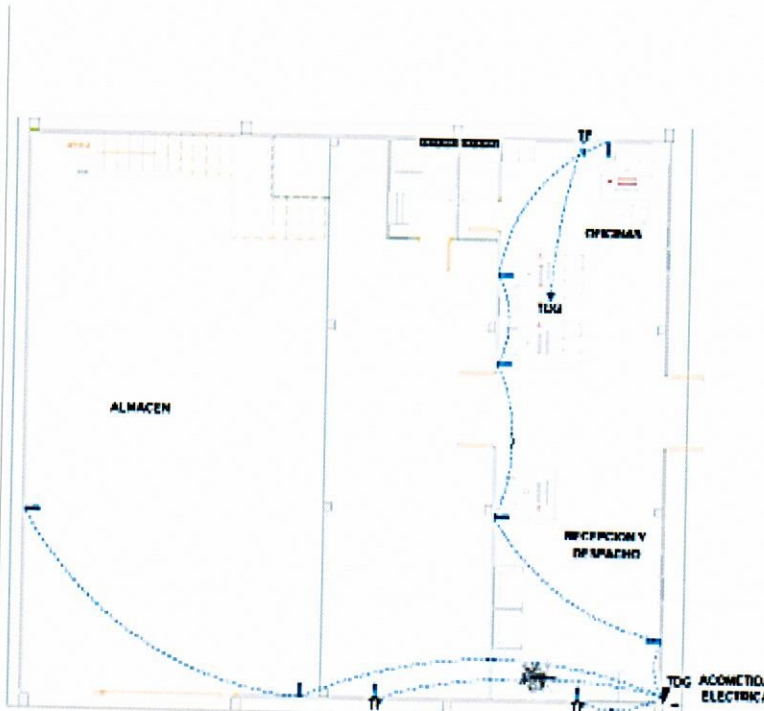
Leyenda

- Cableado estructurado
- Cableado de datos y voz
- Plataforma de red
- Conmutador
- Conmutador + servidor
- Conmutador de fibra
- Toma de red de red
- Toma de red de fibra
- Toma de red de fibra óptica
- Toma de red de fibra óptica
- Punto de red
- Punto de fibra
- Punto de voz
- Armario de red
- Dispositivo de red (switch, router, firewall)
- Equipo
- Punto de red
- Punto de red externo
- Tabla de direccionamiento
- Guía de cableado

PROYECTO	FECHA	ESTADO

NOTAS

- Todos los componentes y su instalación se hará de acuerdo a las normas de la I.T.
- Todos los cables de fibra óptica serán de marca Corning o equivalente.
- La P.T. será de tipo estándar.



1 NIVEL 1
1:75

PROYECTO	FECHA	ESTADO

Leyenda

- Cableado estructurado
- Cableado de datos y voz
- Plataforma de red
- Conmutador
- Conmutador + servidor
- Conmutador de fibra
- Toma de red de red
- Toma de red de fibra
- Toma de red de fibra óptica
- Toma de red de fibra óptica
- Punto de red
- Punto de fibra
- Punto de voz
- Armario de red
- Dispositivo de red (switch, router, firewall)
- Equipo
- Punto de red
- Punto de red externo
- Tabla de direccionamiento
- Guía de cableado

PROYECTO	FECHA	ESTADO

NOTAS

- Todos los componentes y su instalación se hará de acuerdo a las normas de la I.T.
- Todos los cables de fibra óptica serán de marca Corning o equivalente.
- La P.T. será de tipo estándar.





La fuerza que transforma Bolivia

CD 006-A



2 - NIVEL 2 (MEZZANINE)
1:75

ITEM	DESCRIPCION	CANTIDAD	UNIDAD
1
2

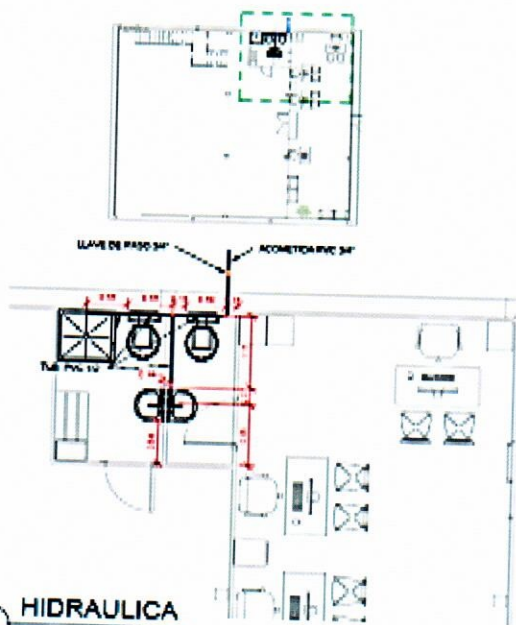
LEYENDA

- Cuadro de luminarias
- Cuadro de instalaciones eléctricas
- Cuadro de tuberías y vanos
- Plano de agua fría
- Plano de agua caliente
- Plano de gas
- Plano de ventilación
- Plano de calefacción
- Plano de aire acondicionado
- Plano de TV
- Plano de voz
- Plano de datos
- Plano de seguridad
- Plano de alarmas
- Plano de accesibilidad
- Plano de señalización
- Plano de mobiliario
- Plano de jardinería
- Plano de paisajismo
- Plano de iluminación exterior
- Plano de protección contra incendios
- Plano de protección contra rayos
- Plano de protección contra contaminación acústica
- Plano de protección contra contaminación atmosférica
- Plano de protección contra contaminación del suelo
- Plano de protección contra contaminación del agua
- Plano de protección contra contaminación del aire
- Plano de protección contra contaminación del ruido
- Plano de protección contra contaminación del paisaje
- Plano de protección contra contaminación del patrimonio cultural
- Plano de protección contra contaminación del patrimonio natural
- Plano de protección contra contaminación del patrimonio histórico
- Plano de protección contra contaminación del patrimonio artístico
- Plano de protección contra contaminación del patrimonio científico
- Plano de protección contra contaminación del patrimonio tecnológico
- Plano de protección contra contaminación del patrimonio lingüístico
- Plano de protección contra contaminación del patrimonio étnico
- Plano de protección contra contaminación del patrimonio religioso
- Plano de protección contra contaminación del patrimonio artístico
- Plano de protección contra contaminación del patrimonio científico
- Plano de protección contra contaminación del patrimonio tecnológico
- Plano de protección contra contaminación del patrimonio lingüístico
- Plano de protección contra contaminación del patrimonio étnico
- Plano de protección contra contaminación del patrimonio religioso

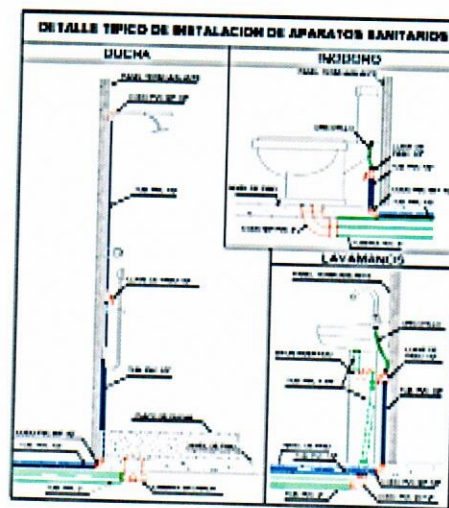
NOTAS

- Altura de bornes en metros: 0.30 en caso de H.P.T.
- Altura de bornes en metros: 1.20 en caso de H.P.T.
- Altura de bornes de Terco: 0.25 en caso de H.P.T.
- A.P.T. Nivel de piso terminado.

PLANO INSTALACIONES HIDRAULICAS Y SANITARIAS



1 - HIDRAULICA
1:40



LEYENDA

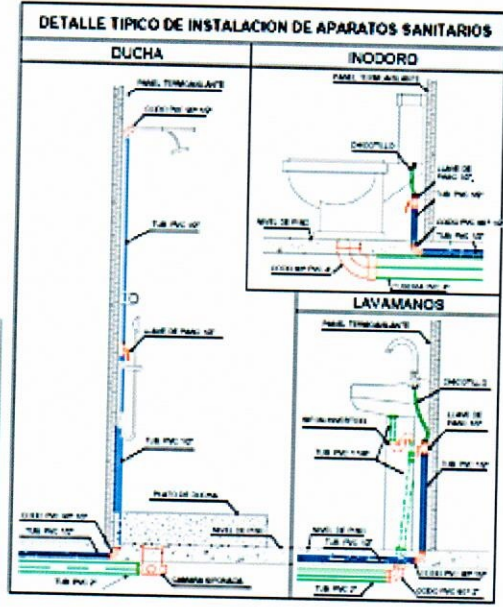
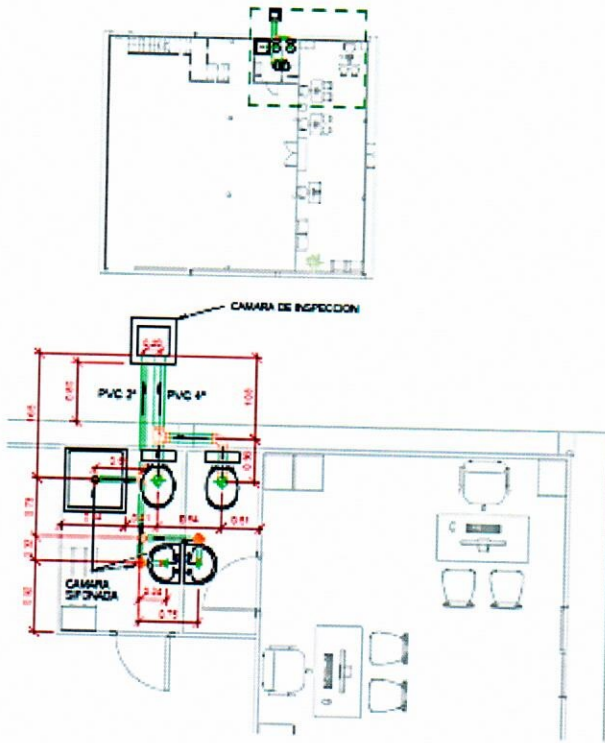
- Tubería agua Caliente
- Tubería agua Fría
- Punto de agua Frío
- Punto de agua Caliente
- Valvula 1/2"
- Valvula 3/4"
- Valvula 1"
- Trinche
- Trinche 1/2"
- Trinche 3/4"
- Trinche 1"
- Trinche 1 1/2"
- Trinche 2"
- Trinche 3"
- Trinche 4"
- Trinche 6"
- Trinche 8"
- Trinche 10"
- Trinche 12"
- Trinche 14"
- Trinche 16"
- Trinche 18"
- Trinche 20"
- Trinche 24"
- Trinche 30"
- Trinche 36"
- Trinche 42"
- Trinche 48"
- Trinche 54"
- Trinche 60"
- Trinche 72"
- Trinche 84"
- Trinche 96"
- Trinche 108"
- Trinche 120"
- Trinche 132"
- Trinche 144"
- Trinche 156"
- Trinche 168"
- Trinche 180"
- Trinche 192"
- Trinche 204"
- Trinche 216"
- Trinche 228"
- Trinche 240"
- Trinche 252"
- Trinche 264"
- Trinche 276"
- Trinche 288"
- Trinche 300"
- Trinche 312"
- Trinche 324"
- Trinche 336"
- Trinche 348"
- Trinche 360"
- Trinche 372"
- Trinche 384"
- Trinche 396"
- Trinche 408"
- Trinche 420"
- Trinche 432"
- Trinche 444"
- Trinche 456"
- Trinche 468"
- Trinche 480"
- Trinche 492"
- Trinche 504"
- Trinche 516"
- Trinche 528"
- Trinche 540"
- Trinche 552"
- Trinche 564"
- Trinche 576"
- Trinche 588"
- Trinche 600"
- Trinche 612"
- Trinche 624"
- Trinche 636"
- Trinche 648"
- Trinche 660"
- Trinche 672"
- Trinche 684"
- Trinche 696"
- Trinche 708"
- Trinche 720"
- Trinche 732"
- Trinche 744"
- Trinche 756"
- Trinche 768"
- Trinche 780"
- Trinche 792"
- Trinche 804"
- Trinche 816"
- Trinche 828"
- Trinche 840"
- Trinche 852"
- Trinche 864"
- Trinche 876"
- Trinche 888"
- Trinche 900"
- Trinche 912"
- Trinche 924"
- Trinche 936"
- Trinche 948"
- Trinche 960"
- Trinche 972"
- Trinche 984"
- Trinche 996"
- Trinche 1008"
- Trinche 1020"
- Trinche 1032"
- Trinche 1044"
- Trinche 1056"
- Trinche 1068"
- Trinche 1080"
- Trinche 1092"
- Trinche 1104"
- Trinche 1116"
- Trinche 1128"
- Trinche 1140"
- Trinche 1152"
- Trinche 1164"
- Trinche 1176"
- Trinche 1188"
- Trinche 1200"
- Trinche 1212"
- Trinche 1224"
- Trinche 1236"
- Trinche 1248"
- Trinche 1260"
- Trinche 1272"
- Trinche 1284"
- Trinche 1296"
- Trinche 1308"
- Trinche 1320"
- Trinche 1332"
- Trinche 1344"
- Trinche 1356"
- Trinche 1368"
- Trinche 1380"
- Trinche 1392"
- Trinche 1404"
- Trinche 1416"
- Trinche 1428"
- Trinche 1440"
- Trinche 1452"
- Trinche 1464"
- Trinche 1476"
- Trinche 1488"
- Trinche 1500"
- Trinche 1512"
- Trinche 1524"
- Trinche 1536"
- Trinche 1548"
- Trinche 1560"
- Trinche 1572"
- Trinche 1584"
- Trinche 1596"
- Trinche 1608"
- Trinche 1620"
- Trinche 1632"
- Trinche 1644"
- Trinche 1656"
- Trinche 1668"
- Trinche 1680"
- Trinche 1692"
- Trinche 1704"
- Trinche 1716"
- Trinche 1728"
- Trinche 1740"
- Trinche 1752"
- Trinche 1764"
- Trinche 1776"
- Trinche 1788"
- Trinche 1800"
- Trinche 1812"
- Trinche 1824"
- Trinche 1836"
- Trinche 1848"
- Trinche 1860"
- Trinche 1872"
- Trinche 1884"
- Trinche 1896"
- Trinche 1908"
- Trinche 1920"
- Trinche 1932"
- Trinche 1944"
- Trinche 1956"
- Trinche 1968"
- Trinche 1980"
- Trinche 1992"
- Trinche 2004"
- Trinche 2016"
- Trinche 2028"
- Trinche 2040"
- Trinche 2052"
- Trinche 2064"
- Trinche 2076"
- Trinche 2088"
- Trinche 2100"
- Trinche 2112"
- Trinche 2124"
- Trinche 2136"
- Trinche 2148"
- Trinche 2160"
- Trinche 2172"
- Trinche 2184"
- Trinche 2196"
- Trinche 2208"
- Trinche 2220"
- Trinche 2232"
- Trinche 2244"
- Trinche 2256"
- Trinche 2268"
- Trinche 2280"
- Trinche 2292"
- Trinche 2304"
- Trinche 2316"
- Trinche 2328"
- Trinche 2340"
- Trinche 2352"
- Trinche 2364"
- Trinche 2376"
- Trinche 2388"
- Trinche 2400"
- Trinche 2412"
- Trinche 2424"
- Trinche 2436"
- Trinche 2448"
- Trinche 2460"
- Trinche 2472"
- Trinche 2484"
- Trinche 2496"
- Trinche 2508"
- Trinche 2520"
- Trinche 2532"
- Trinche 2544"
- Trinche 2556"
- Trinche 2568"
- Trinche 2580"
- Trinche 2592"
- Trinche 2604"
- Trinche 2616"
- Trinche 2628"
- Trinche 2640"
- Trinche 2652"
- Trinche 2664"
- Trinche 2676"
- Trinche 2688"
- Trinche 2700"
- Trinche 2712"
- Trinche 2724"
- Trinche 2736"
- Trinche 2748"
- Trinche 2760"
- Trinche 2772"
- Trinche 2784"
- Trinche 2796"
- Trinche 2808"
- Trinche 2820"
- Trinche 2832"
- Trinche 2844"
- Trinche 2856"
- Trinche 2868"
- Trinche 2880"
- Trinche 2892"
- Trinche 2904"
- Trinche 2916"
- Trinche 2928"
- Trinche 2940"
- Trinche 2952"
- Trinche 2964"
- Trinche 2976"
- Trinche 2988"
- Trinche 3000"

VICTOR HUGO
FERREL
ZURATE
Y.P.F.B.



La fuerza que transforma Bolivia

CD 006-A



LEYENDA	
Tuberia agua Caliente	
Tuberia agua Fria	
Punto de agua Fria	
Punto de agua Caliente	
Codo a 90°	
Codo a 45°	
Tee	
Reduccion	
Tuerca Unisex	
Llave de paso tipo globo	
Mezclador	
Tuberia PVC 1/2"	
Tuberia PVC 1/4"	
Punto Sanitario	
Codo a 90°	
Codo a 45°	
Tee	
Reduccion	
Camara Sifonada	
Termostatico	

1 SANITARIA
1:45

Santa Cruz, 24 de Mayo de 2019

