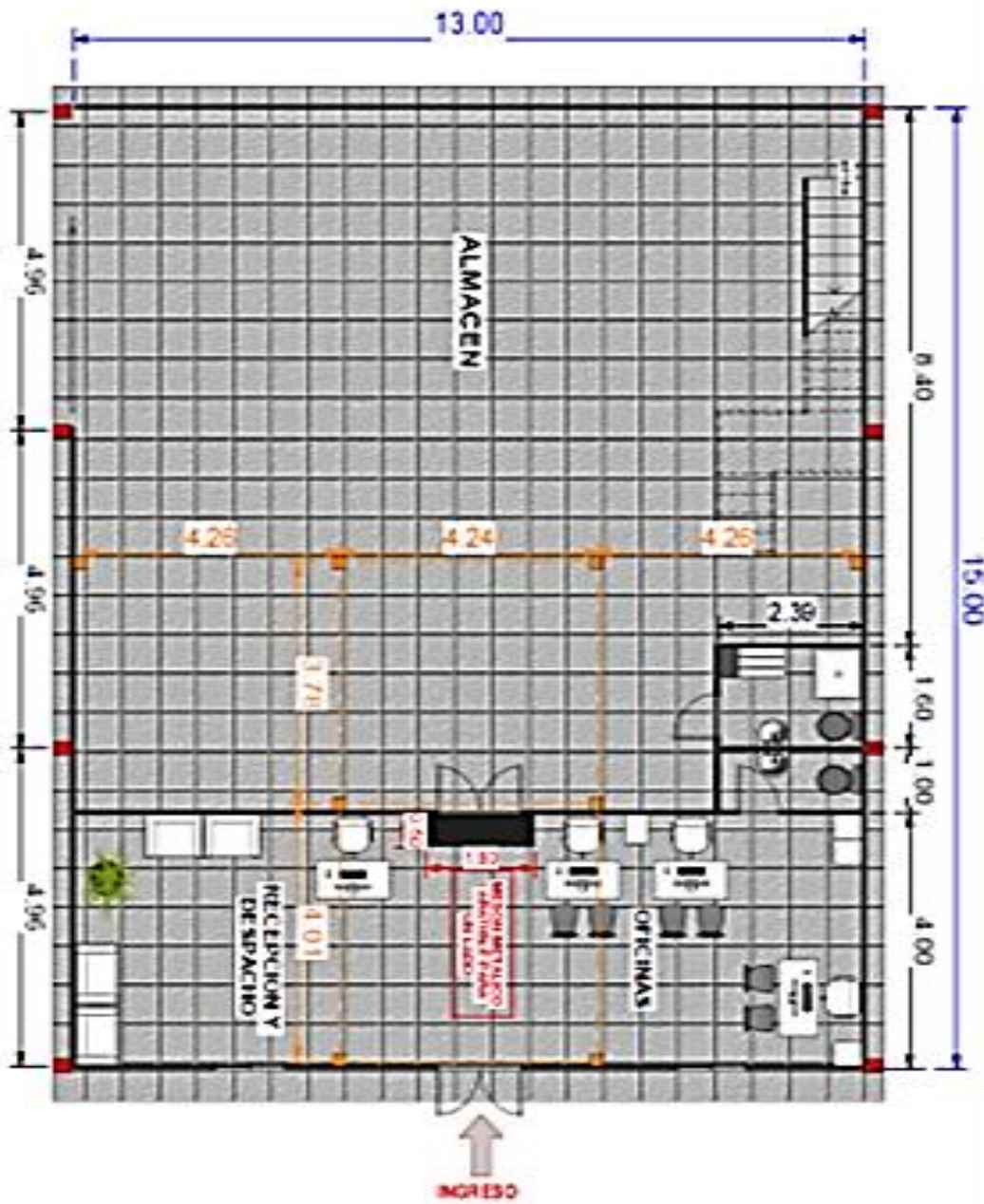
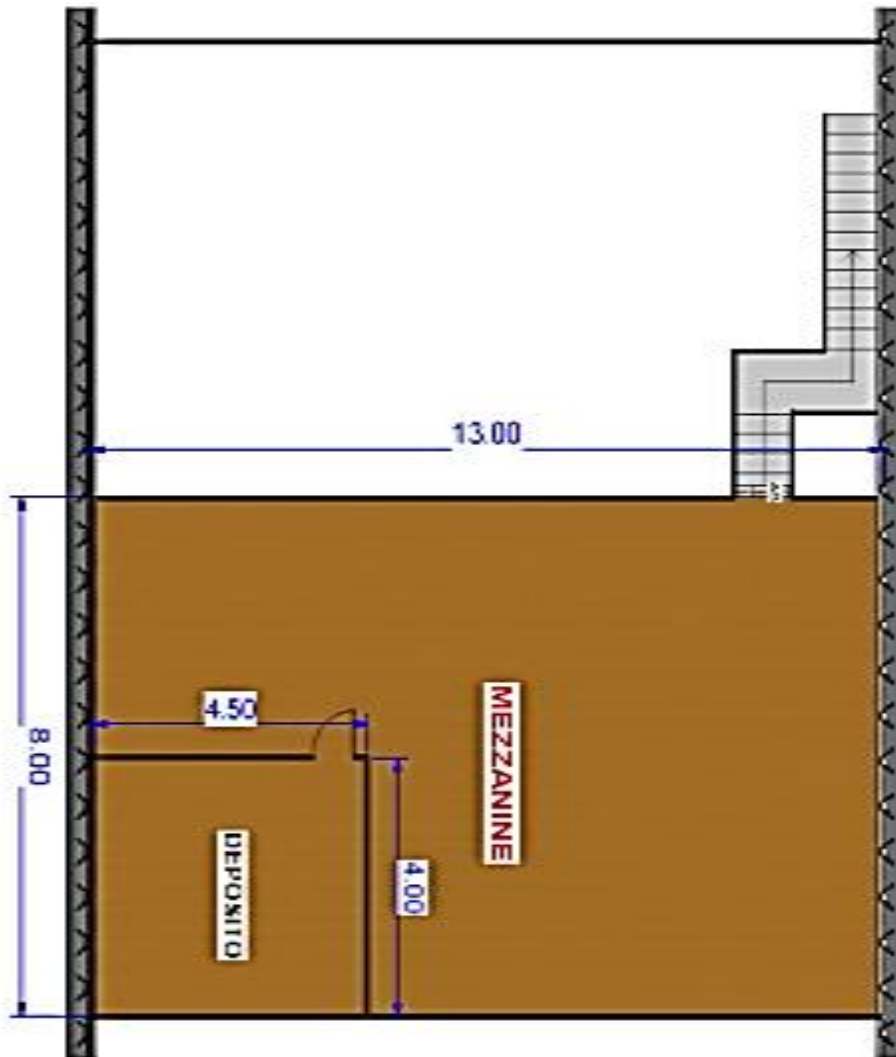


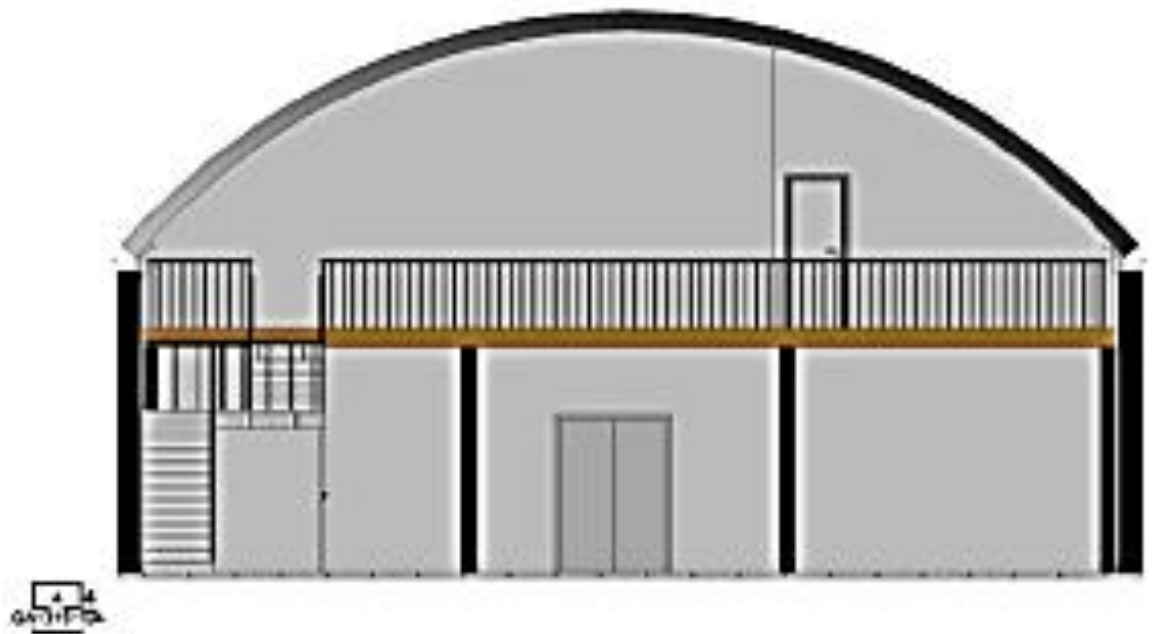
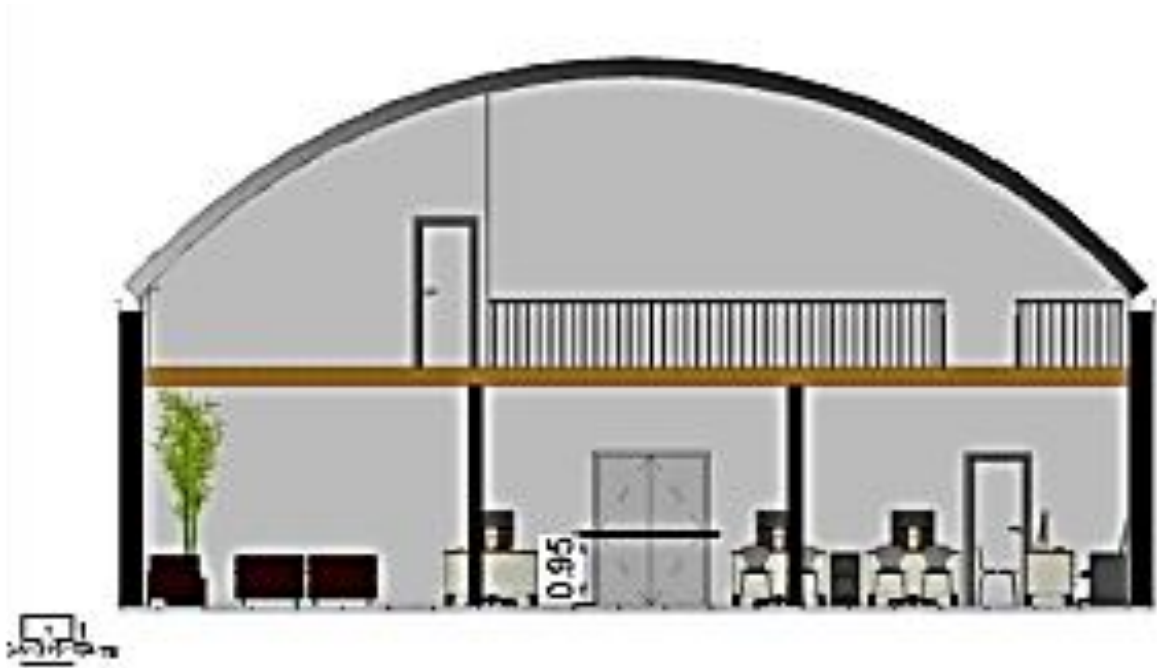
PLANO TECNICO



PLANO TECNICO MEZANINNE



PLANO
CORTE





12



13

PLANO INSTALACIONES ELECTRICAS



NIVEL 1
1:70

| AREA | DESCRIPCION | INTERVALOS |
|----------------------|----------------------|------------|
| ALMACEN | ALMACEN | 1000 |
| OFICINAS | OFICINAS | 1000 |
| RECEPCION Y DESPACHO | RECEPCION Y DESPACHO | 1000 |
| ACOMETIDA ELECTRICA | ACOMETIDA ELECTRICA | 1000 |

LEYENDA

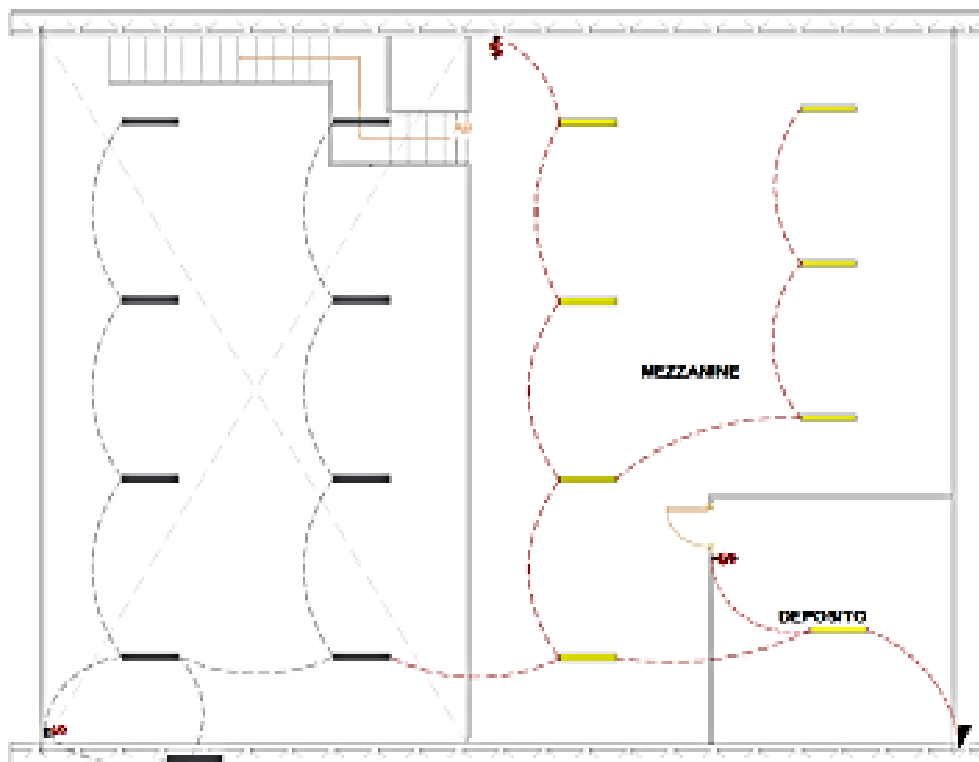
- Circuito luminarias
- Circuito telecomunicaciones
- Circuito de agua y gas
- Interruptor simple
- Interruptor doble
- Commutador
- Commutador + interruptor
- Commutador doble
- Toma corriente simple
- Toma corriente doble
- Toma corriente de banco
- Toma corriente de piso simple
- Toma corriente de piso doble
- Punto de TV
- Punto de Datos
- Punto de Voz
- Area Acabada
- Manejador de agua, tipo motorizado con acople
- Extractor
- Punto de Luz
- Punto de Luz exterior (1000)
- Tubo de distribución
- Cableado (OPN)

LEGENDA DE SIMBOLOS

| DESCRIPCION | SYMBOLO | ALTO | ANCHO | PROFUNDIDAD |
|--------------------|----------|------|-------|-------------|
| Interruptor simple | [Symbol] | 40 | 40 | 40 |
| Interruptor doble | [Symbol] | 40 | 40 | 40 |
| Commutador | [Symbol] | 40 | 40 | 40 |

NOTAS

- Área de construcción a ser hecha al 100%
- Área de construcción 100% al 100%
- Punto de luz de 1000, al 100%
- Puntos de luz de 1000, al 100%



2 **NIVEL 2 (MEZANINE)**
1:75

| USO | CONDICIONES | REQUISITOS |
|---------|-------------|-------------------|
| Reserva | 10 años | 10 años (reserva) |
| Reserva | 10 años | 10 años (reserva) |

Leyenda

Circuito luminarias ————
 Circuito fuerza fuerte ————
 Circuito de agua y voz ————
 Interruptor simple
 Interruptor doble
 Conmutador
 Conmutador + timbre
 Conmutador doble
 Toma corriente simple
 Toma corriente doble
 Toma corriente de fuerza
 Toma corriente de uso común
 Toma corriente de uso común
 Punto de TV
 Punto de Datos
 Punto de Voz
 Aire Acondicionado
 Calefacción infra roja receptor con sensor
 Estación
 Punto de Luz
 Punto de luz exterior (IP65)
 Tablero de distribución
 Gabinete (RFP)

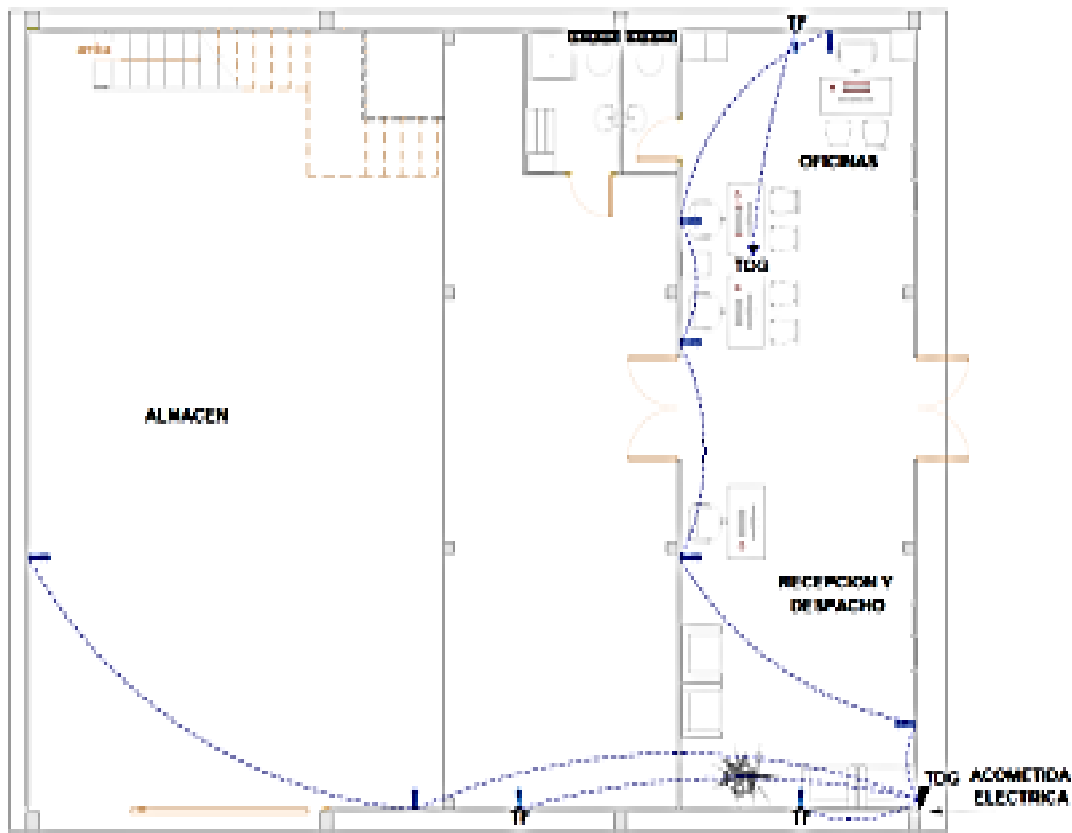
LEGENDA DE CALIFICACION

| DESCRIPCION | SYMBOL | UNIDAD | CANTIDAD | VALOR | VALOR TOTAL |
|--------------------|----------|----------|----------|-------|-------------|
| Interruptor simple | [Symbol] | unidades | 04 | 0.40 | 1.60 |
| Interruptor doble | [Symbol] | unidades | 01 | 0.40 | 0.40 |
| Conmutador simple | [Symbol] | unidades | 01 | 0.40 | 0.40 |

NOTA: LA CANTIDAD DE LA DESCRIPCION SE CORRESPONDE A LA CANTIDAD DE UNIDADES.

NOTAS

- Altura de luminarias: 2.50 m sobre el nivel de piso.
- Altura de interruptores: 1.20 m sobre el nivel de piso.
- Altura de tomacorrientes: 0.40 m sobre el nivel de piso.
- S.P.T. Nivel de piso terminado.



1 NIVEL 1
1-78

| ZONA | TUBOS TIPO | PC | TIPO | TIPO | TIPO |
|----------|------------|-----|------|------|------|
| ALMACEN | 100 | 100 | 100 | 100 | 100 |
| OFICINAS | 100 | 100 | 100 | 100 | 100 |

Leyenda

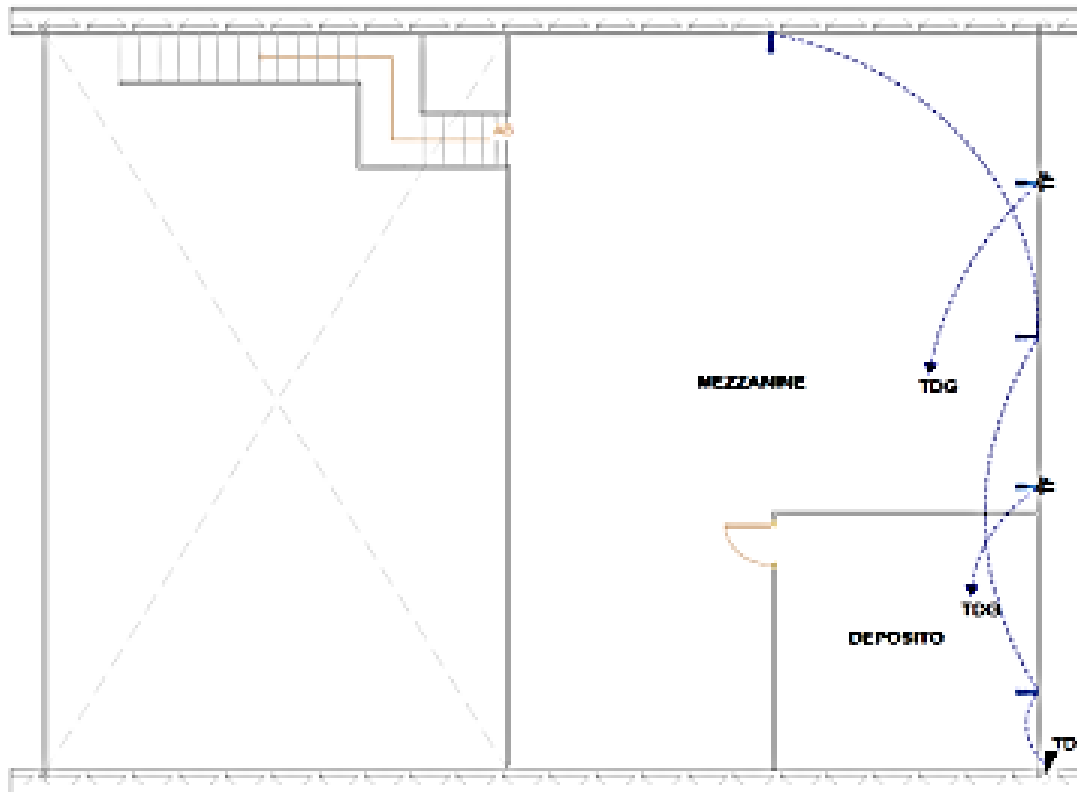
- Circuito tensoenergía
- Circuito tensoenergía
- Circuito de datos y voz
- Interruptor simple
- Interruptor doble
- Controlador
- Controlador + simple
- Controlador Doble
- Toma corriente simple
- Toma corriente doble
- Toma corriente de fuerza
- Toma corriente de piso simple
- Toma corriente de piso doble
- Punto de Tel
- Punto de Datos
- Punto de Voz
- Aire Acondicionado
- Calentador infra. tipo radiador con aceite
- Extractor
- Punto de Luz
- Punto de Luz exterior
- Taladro de distribución
- Gabinete (60A)

FECHA: 08.06.2004

| ITEM | DESCRIPCION | CANTIDAD | UNIDAD | VALOR | VALOR TOTAL |
|--------|--------------------|----------|----------|-------|-------------|
| 000001 | Interruptor simple | 100 | unidades | 1.000 | 1.000,00 |
| 000002 | Interruptor doble | 100 | unidades | 1.000 | 1.000,00 |
| 000003 | Controlador | 100 | unidades | 1.000 | 1.000,00 |

NOTAS

- Altura de toma de corriente 0,30 m desde el N.M.T.
- Altura de interruptores 1,20 m desde el N.M.T.
- Altura del terminal del punto de luz en altura al nivel del punto
- N.M.T. Nivel de piso terminado.



2 **NIVEL 2 (MEZZANINE)**
1:75

| AREA | POSICION | TIPO | VALORES DE FUERZA |
|-----------|----------|------|-------------------|
| MEZZANINE | TIPO | | 10000 |
| DEPOSITO | TIPO | | 10000 |

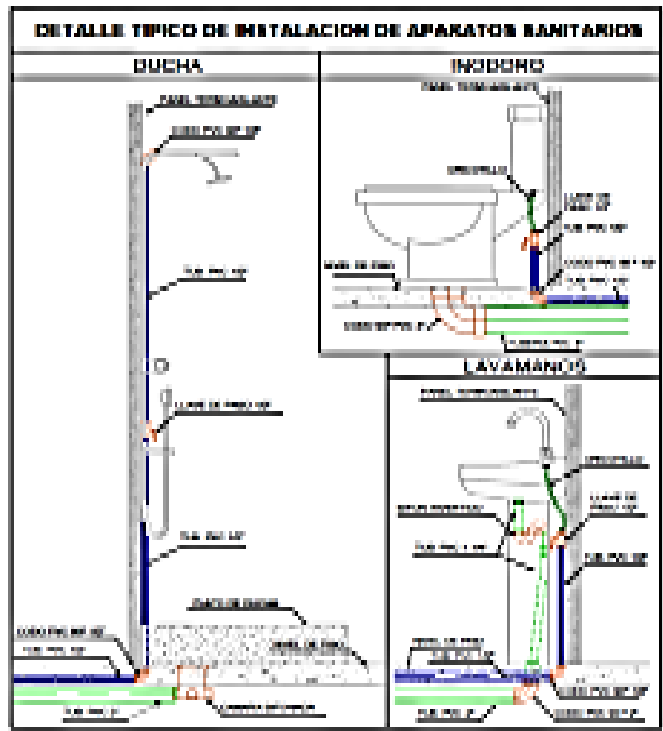
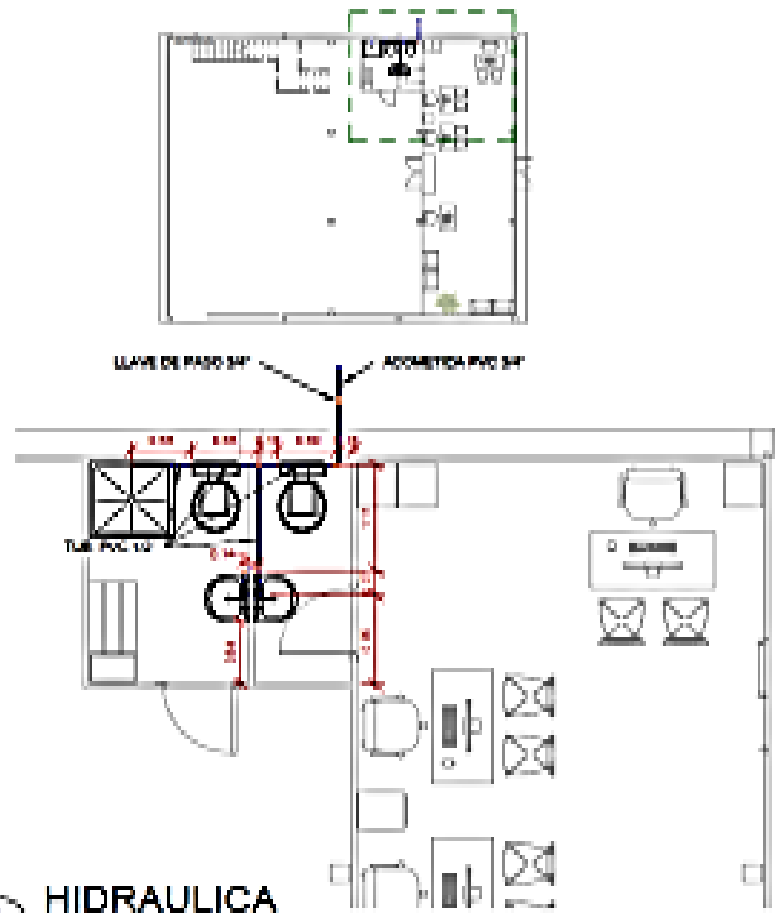
| Leyenda | |
|--|-----|
| Circuito limitados | --- |
| Circuito telecomunicaciones | --- |
| Circuito de datos y voz | --- |
| Interruptor simple | ⏏ |
| Interruptor doble | ⏏ |
| Controlador | ⏏ |
| Controlador simple | ⏏ |
| Controlador Doble | ⏏ |
| Toma corriente simple | ⏏ |
| Toma corriente doble | ⏏ |
| Toma corriente de fuerza | ⏏ |
| Toma corriente de piso simple | ⏏ |
| Toma corriente de piso doble | ⏏ |
| Punto de TV | ⏏ |
| Punto de Datos | ⏏ |
| Punto de Voz | ⏏ |
| Aire Acondicionado | ⏏ |
| Capteadores inerte, tipo extractor con acabado | ⏏ |
| Extractor | ⏏ |
| Punto de Luz | ⏏ |
| Punto de luz externo (BPO) | ⏏ |
| Tablero de distribución | ⏏ |
| Generador (GPA) | ⏏ |

| SEÑALES DE REGULACION | | | | |
|-----------------------|-------|------|------|---------|
| INDICACION | SEÑAL | ALTO | BAJO | ALERTAS |
| SEÑAL DE ALARMA | | | | |
| SEÑAL DE EMERGENCIA | | | | |
| SEÑAL DE EVACUACION | | | | |

NOTAS:

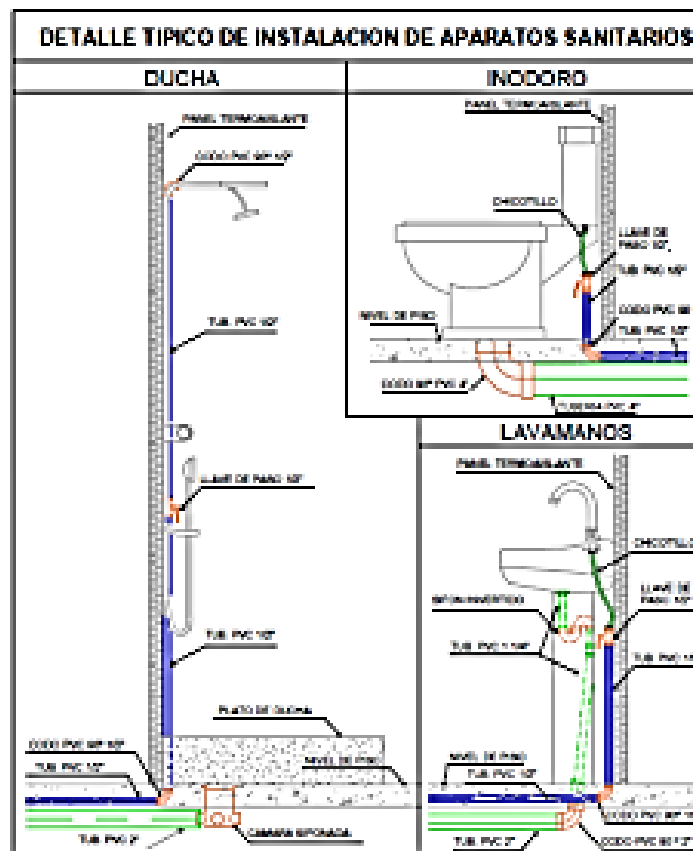
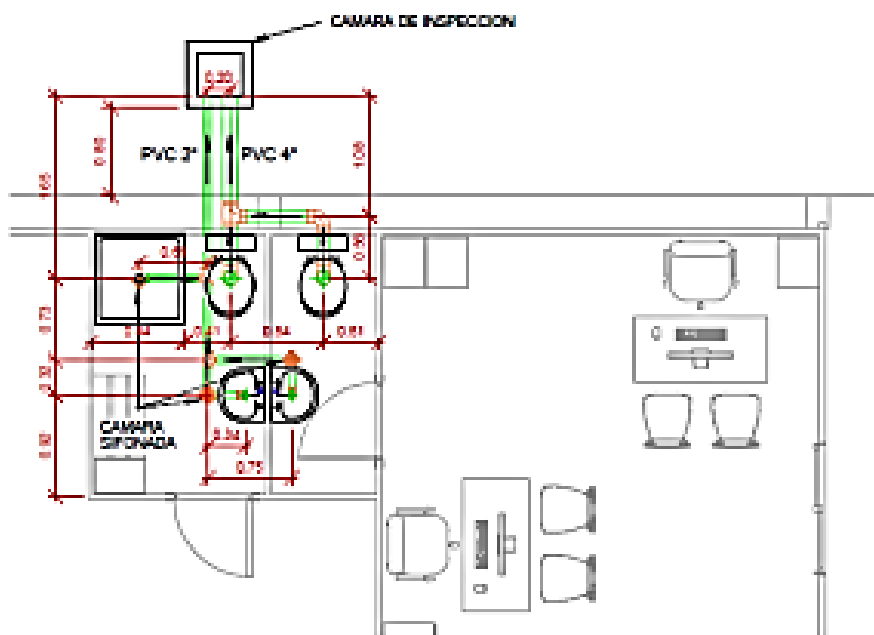
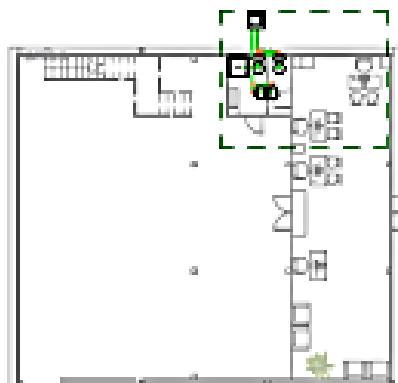
- Altura de terminaciones: 0,20 m sobre el N.P.T.
- Altura de terminaciones: 1,20 m sobre el N.P.T.
- Altura de tomas de fuerza: 0,15 m sobre el nivel de puerta.
- N.P.T. Nivel de piso terminado.

PLANO INSTALACIONES HIDRAULICAS Y SANITARIAS



| Cayados | |
|------------------------|--|
| Tubería agua Caliente | |
| Tubería agua Fría | |
| Punto de agua Frío | |
| Punto de agua Caliente | |
| Codo a 90° | |
| Codo a 45° | |
| Tee | |
| Reductor | |
| Tuerca Unión | |
| Mano de paso con goma | |
| Medidor | |
| Tubería PVC Ø 4" | |
| Tubería PVC Ø 2" | |
| Bufo (Ventilador) | |
| Codo a 90° | |
| Codo a 45° | |
| Veo | |
| Tee | |
| Reductor | |
| Cámara filtrante | |
| Termostato | |

1 HIDRAULICA
1:45



| Leyenda | |
|--------------------------|--|
| Tubería agua Caliente | |
| Tubería agua Fría | |
| Punto de agua Fría | |
| Punto de agua Caliente | |
| Codo a 90° | |
| Codo a 45° | |
| Tee | |
| Reductor | |
| Tuerca Union | |
| Llave de paso tipo globo | |
| Medidor | |
| Tubería PVC Ø 4" | |
| Tubería PVC Ø 2" | |
| Punto Sanitario | |
| Codo a 90° | |
| Codo a 45° | |
| Tee | |
| Reductor | |
| Cámara Sifonada | |
| Termotanque | |

1 SANITARIA
1 : 45