

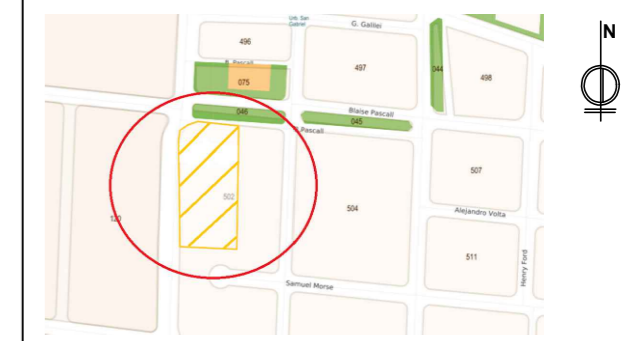
DOCUMENTOS DE REFERENCIA

ESPECIFICACIONES TÉCNICAS "CONSTRUCCIÓN MURO PERIMETRAL EN PREDIO COÑA COÑA"

NOTAS GENERALES

1. DIMENSIONES EN METROS EXCEPTO INDICACION CONTRARIA.

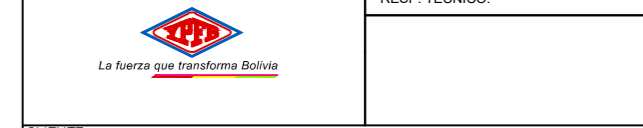
CROQUIS DE UBICACION



0	APROBADO P/CONSTRUCCIÓN	26/04/19	R.B.	J.G.	L.V.
REV.	DESCRIPCION	FECHA	E.JEC.	VERIF.	APROB.

LAS INFORMACIONES DE ESTE DOCUMENTO SON PROPIEDAD DE YFPB CORPORACION SIENDO PROHIBIDA SU UTILIZACION FUERA DE SU FINALIDAD.

ARCHIVO : ACAD / V. 2013 / GIPI-DIM-UFEI-423-02.DWG



CLIENTE: YFPB Corporación

PROYECTO: CONSTRUCCIÓN MURO PERIMETRAL COÑA COÑA

UBICACIÓN: BARRIO JUAN PABLO II, CALLE B. PASCAL ESQ. C. DARWIN PROVINCIA CERCADO, COCHABAMBA - BOLIVIA

TITULO: PERFIL LONGITUDINAL MURO DE Prog. 0+000 a Prog. 0+284

CAD.	R. BARAHONA	VERIF.	F. GALEAN	APROB.	L. VACA DIEZ
ESCALA	1:250	HOJA	01	de	01
FECHA	04/2019	Nº	GIPI-DIM-UFEI-423-02		